

XXII. GP.-NR
2313/J
12. Nov. 2004

ANFRAGE

der Abgeordneten Dr. Kräuter
und GenossInnen
an den Bundesminister für Verkehr, Innovation und Technologie
betreffend Kenntnisnahme und Reparatur von zumindest 14 000 täglichen
Abbuchungsfehler im österreichischen Mautsystem

Mit aktuellen Erhebungsberichten werden die von Verkehrsminister Hubert
Gorbach und der ASFINAG stets dementierten technischen Probleme des
heimischen Mautsystems zweifelsfrei und unwiderlegbar dokumentiert.

Durch

- 1.) die Analyse der Fehlerrate von Bussen im Mautsystem
- 2.) die Analyse der Fehlerrate von Schweizer LKWs im Mautsystem
- 3.) eine On-board-unit-Analyse der Fehlerrate im Mautsystem
- 4.) eine Mautbalken-Analyse der Fehlerrate im Mautsystem

(siehe beiliegende Auswertungsdokumentationen)

steht aufgrund der unterschiedlichen Erhebungsmethoden definitiv fest,
dass das heimische Mautsystem zumindest 14 000 tägliche Abbuchungs-
fehler produziert.

Die unterzeichneten Abgeordneten richten daher an den Bundesminister für
Verkehr, Innovation und Technologie nachstehende

Anfrage:

1. Sind sie nunmehr bereit, die technischen Mängel des heimischen
Mautsystems anzuerkennen?
2. Welche Gründe führen zu den zumindest 14 000 täglichen
Abbuchungsfehlern?
3. Was werden sie zur Reparatur unternehmen?

DVR 0636746

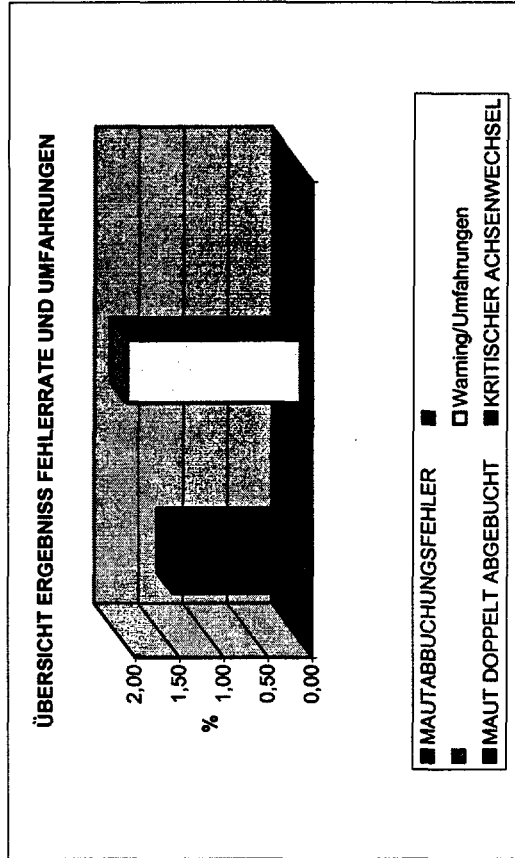
Kräuter
Hubert Gorbach
Wolfgang
Wolfgang

ANALYSE DER FEHLERRATE VON BUSSEN IM ÖSTERREICHISCHEN MAUTSYSTEM

ERSTELLT AM
ANALYSE BEGINNT
ENDET MIT

November 4, 2004
Jänner 1, 2004
Juni 30, 2004

ENDERGEBNISS	ANZAHL	%
BUCHUNGEN SOLL	53.473	100,00
MAUTABBUCHUNGSFEHLER	764	1,43
	0	0,00
	0	0,00
Warning/Umfahrungen	1.046	1,96
MAUT DOPPELT ABGEBUCHT	1	0,00
KRITISCHER ACHSENWECHSEL	0	0,00
FEHLERRATE	765	1,43



CONCLUSIO

**DAS ÖSTERR MAUT SYSTEM PRODUZIERT (im Vergleich zum Gesamtsystem) BEI DEN BUSSEN
ZIRKA DOPPELT SOVIELE FEHLER**

DAS ENTSPRICHT DER 143fachen ÜBERSCHREITUNG DER ERLAUBTEN FEHLERRATE

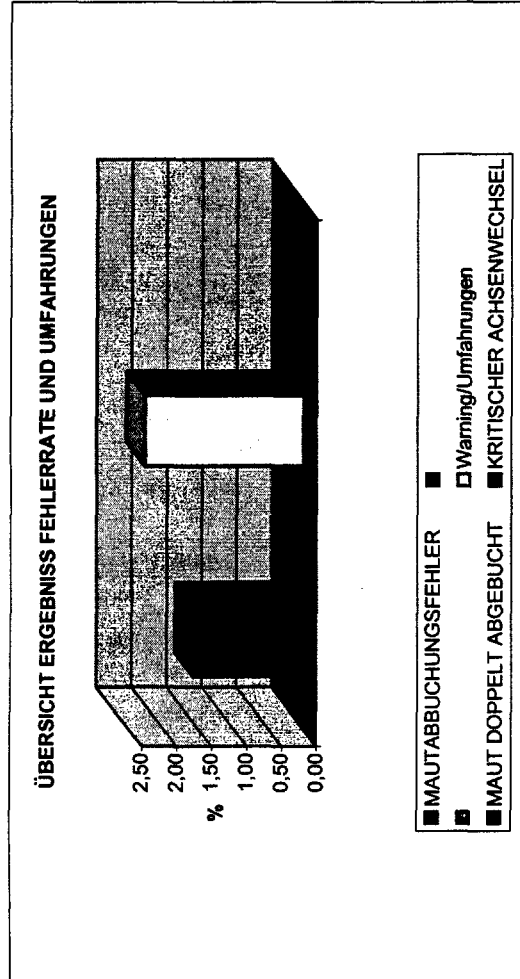
ANMERKUNG VERFASSER IGMGÖ: ES HANDELT SICH HIER UM STATISTISCHE WERTE. ES KÖNNEN IM ECHTBETRIEB GERINGE ABWEICHUNGEN +/- MÖGLICH SEIN

ANALYSE DER FEHLERRATE VON SCHWEIZER LKWs IM ÖSTERREICHISCHEN MAUTSYSTEM

ERSTELLT AM
ANALYSE BEGINNT
ENDET MIT

November 4, 2004
Jänner 1, 2004
Juli 31, 2004

ENDERGEBNISS	ANZAHL	%
BUCHUNGEN SOLL	45.640	100,00
MAUTABBUCHUNGSFEHLER	717	1,57
	0	0,00
	0	0,00
Warning/Umfahrungen	1.035	2,27
MAUT DOPPELT ABGEBUCHT	1	0,00
KRITISCHER ACHSENWECHSEL	6	0,01
FEHLERRATE	724	1,59



CONCLUSIO

DAS OSTERR MAUTSYSTEM PRODUZIERT (im Vergleich zum Gesamtsystem) BEI DEN SCHWEIZER LKWs MEHR ALS DOPPELT SOVIELE FEHLER

DAS ENTSPRICHT DER 159fachen ÜBERSCHREITUNG DER ERLAUBTEN FEHLERRATE

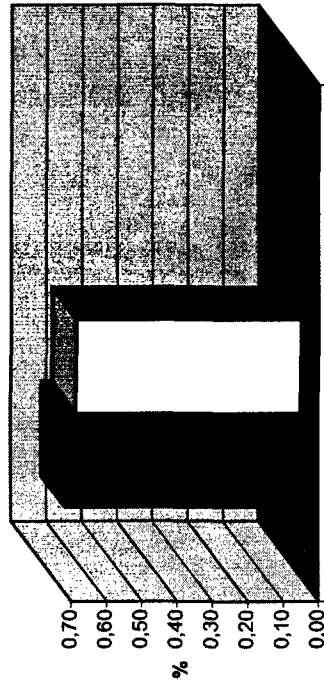
ANMERKUNG VERFASSER: ES HANDELT SICH HIER UM STATISTISCHE WERTE. ES KÖNNEN IM ECHTBETRIEB GERINGE ABWEICHUNGEN +/- MÖGLICH SEIN

OBU SEITIGE ANALYSE DER FEHLERRATE IM ÖSTERREICHISCHEN MAUTSYSTEM VOM 1. JÄNNER BIS 30. JUNI 2004

ERSTELLT AM November 4, 2004
 ANALYSE BEGINNT Jänner 1, 2004
 ENDET MIT Juni 30, 2004

ENDERGEBNISS	ANZAHL	%
BUCHUNGEN SOLL	3.719.554	100,00
MAUTABBUCHUNGSFEHLER	24.771	0,67
	0	0,00
	0	0,00
Warning/Umfahrungen	23.608	0,63
MAUT DOPPELT ABGEBUCHT	20	0,00
KRITISCHER ACHSENWECHSEL	894	0,02
FEHLERRATE	25.685	0,69

ÜBERSICHT ERGEBNISS FEHLERRATE UND UMFABRUNGEN



MAUTABBUCHUNGSFEHLER Warning/Umfahrungen
 MAUT DOPPELT ABGEBUCHT KRITISCHER ACHSENWECHSEL

CONCLUSIO

BEI EINER TÄGLICHEN TRANSAKTIONSRATE VON 2MIO ERGIBT DIES EINE ZIRKA 70 fache ÜBERSCHREITUNG DER ERLAUBTEN FEHLERRATE MIT DURCHSCHNITTLICHEN 14.000 MAUTABBUCHUNGSFEHLERN TÄGLICH !!!

ANMERKUNG VERFASSER IGMGÖ: ES HANDELT SICH UM STATISTISCHE WERTE. ES KÖNNEN IM ECHTBETRIEB GERINGE ABWEICHUNGEN +/- MÖGLICH SEIN

**STRASSESEITIGE MAUTBALKEN FEHLERANALYSE
VOM 1. JÄNNER BIS 30. SEPTEMBER 2004**

ERSTELLT AM November 4, 2004
ANALYSE BEGINNT Jänner 1, 2004
ENDET MIT September 30, 2004

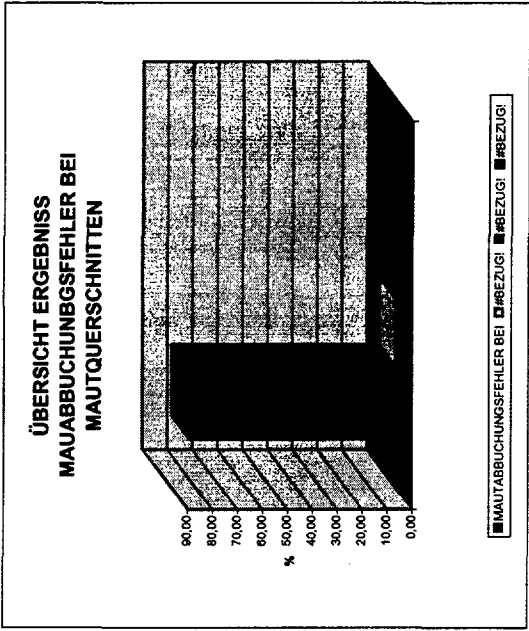
GRUNDLAGE MAUTDATENSÄTZE 5.000.062
ENTSPRICHT ZIRKA 2,5 TAGEN WO MAUT ABGEBUCHT WIRD

ENDERGEBNISS ANZAHL QUERSCHNITTE MAUTBALKEN %

MAUTBALKEN ÖSTERREICHWEIT	800	100,00
MAUTABBUCHUNGSFEHLER BEI	669	83,63
BALKENFEHLER	669	83,63

CONCLUSIO

BEI ZIRKA 670 DER MAUTBALKEN WAREN IN DER ZEIT VOM 1.1.2004 BIS 30.9.2004 PROBLEME BEIM MAUTABBUCHEN AUFGETRETEN! DAS BEDEUTET DASS ZIRKA 84% DES ÖSTERREICHISCHEN MAUTSYSTEMS DAVON BETROFFEN IST.



ANMERKUNG VERFASSER IGMGÖ: ES HANDELT SICH UM STATISTISCHE WERTE. ES KÖNNEN IM ECHTBETRIEB GERINGE ABWEICHUNGEN +/- MÖGLICH SEIN