

ANLAGE 21

zu Artikel 7 des Vertrages zwischen der Republik Österreich und der Republik Slowenien über den Verlauf der Staatsgrenze in den Grenzabschnitten VIII bis XV und XXII bis XXVII

PRILOGA 21

k členu 7 Pogodbe med Republiko Slovenijo in Republiko Avstrijo o poteku državne meje na mejnih sektorjih VIII do XV in XXII do XXVII

STAATSGRENZE
REPUBLIK ÖSTERREICH - REPUBLIK SLOWENIEN

DRŽAVNA MEJA
REPUBLIKE SLOVENIJE - REPUBLIKE AVSTRIJE

GRENZPLAN

MEJNI NAČRT

Grenzabschnitt XIV

Mejni sektor XIV

2008

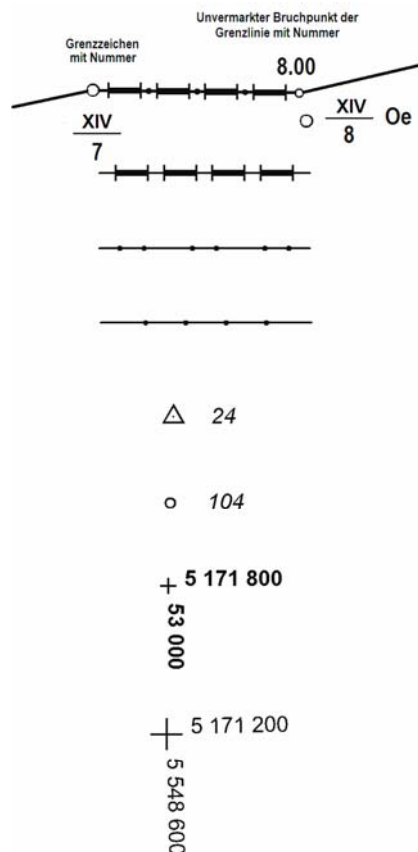
ERLÄUTERUNGEN ZUM GRENZPLAN

Der Grenzplan im Maßstab 1 : 2.000 für den Grenzabschnitt XIV besteht aus 10 Blättern und enthält:

- die Darstellung des Grenzverlaufes auf Grund der im Jahre 2004 durchgeführten Vermessung der Grenzzeichen und der Berechnung der unvermarkten Bruchpunkte der Grenzlinie;
- die Darstellung der topographischen Einzelheiten auf Grund von Orthophotos im Maßstab 1 : 2.000, wobei das Jahr des Bildfluges im Schriftfeld der Blätter des Grenzplanes angegeben ist;
- topographische Bezeichnungen auf der Grundlage der beiderseitigen staatlichen Kartenwerke;
- Namen und Grenzen der Katastralgemeinden und der Ortsgemeinden.

Die Stellung der Blätter des Grenzplanes ist aus der Übersichtskarte im Maßstab 1:25.000 ersichtlich.

ZEICHENERKLÄRUNG:



Staatsgrenze

Landesgrenze

Ortsgemeindegrenze

Katastralgemeindegrenze

Triangulierungspunkt

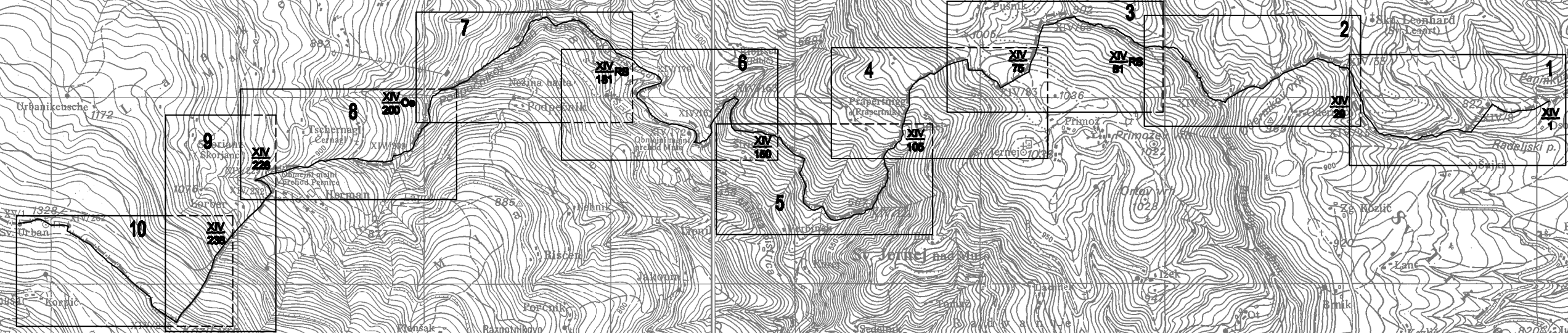
Polygonpunkt

Koordinatennetzmarken im österreichischen System der Landesvermessung (Gauß-Krüger-Projektion M 34 östl. von Ferro)

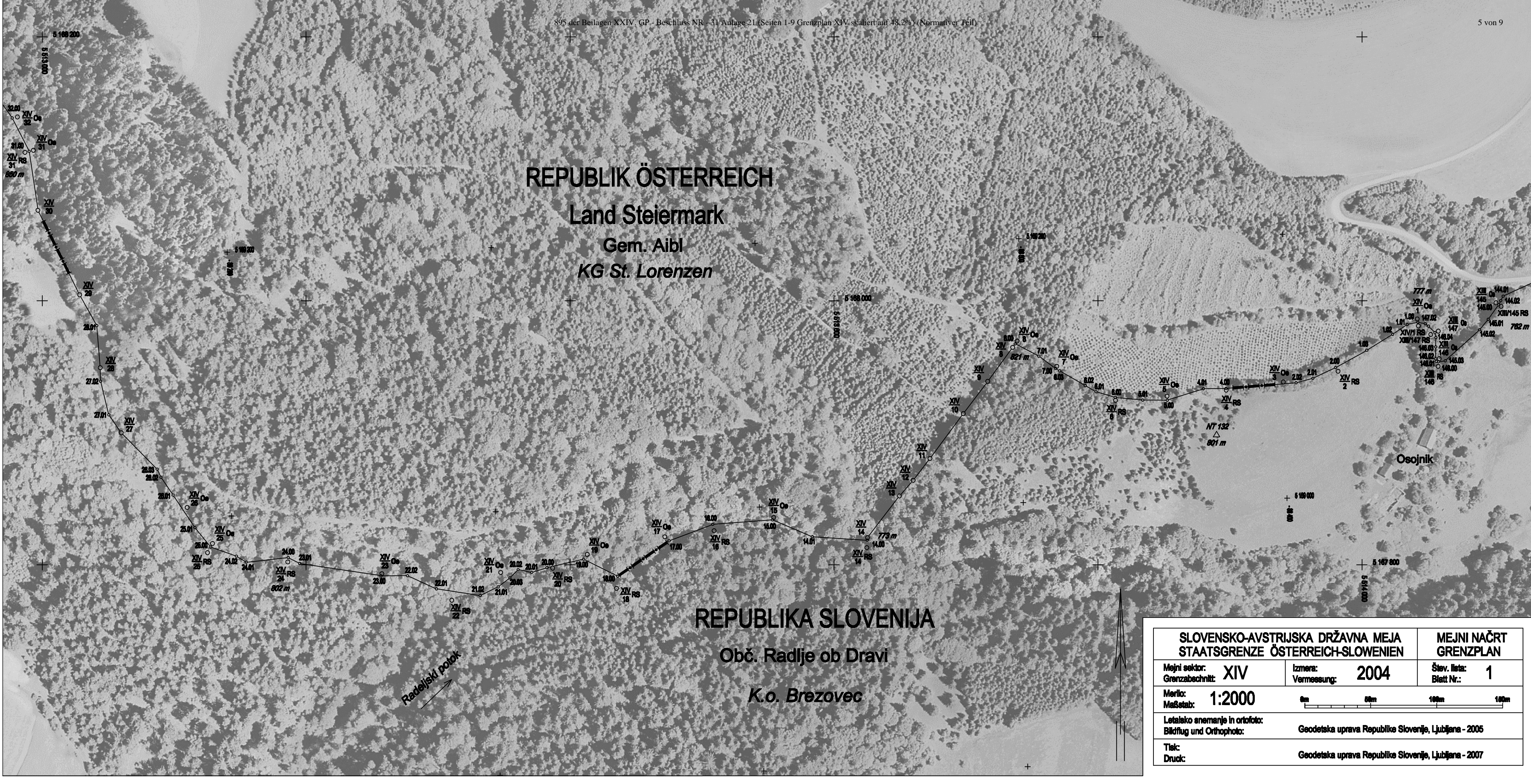
Koordinatennetzmarken im slowenischen System der Landesvermessung (Gauß-Krüger-Projektion 15° östl. von Greenwich)

REPUBLIK ÖSTERREICH

REPUBLIKA SLOVENIJA



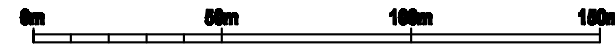
SLOVENSKO-AVSTRIJSKA DRŽAVNA MEJA STAATSGRENZE ÖSTERREICH-SLOWENIEN			
PREGLED RAZDELITVE NA LISTE MEJNIH NAČRTOV BLATTÜBERSICHT ZUM GRENZPLAN			
Mejni sektor:	XIV	Izmera:	2004
Grenzabschnitt:		Vermessung:	
Merilo:	1: 25 000	Osnova:	TK 25 Geodetska uprava Kartengrundlage: Republike Slovenije
Maßstab:		Tiak:	
Druck:		Geodetska uprava Republike Slovenije, Ljubljana - 2007	



REPUBLIC ÖSTERREICH
Land Steiermark
Gem. Aibl
KG St. Lorenzen

REPUBLIKA SLOVENIJA
Obč. Radlje ob Dravi
K.o. Brezovec

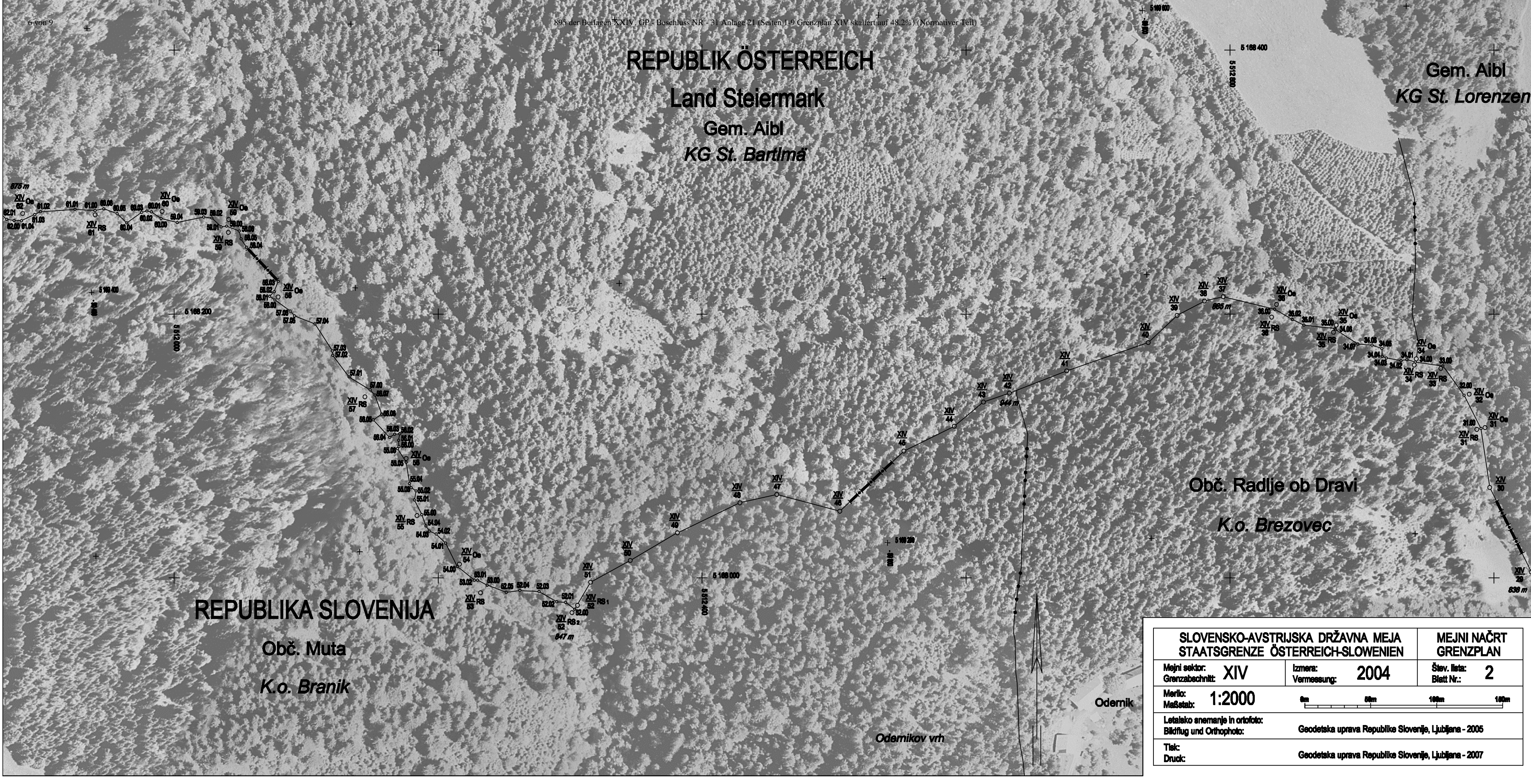
SLOVENSKO-AVSTRIJSKA DRŽAVNA MEJA STAATSGRENZE ÖSTERREICH-SLOWENIEN		MEJNI NAČRT GRENZPLAN
Mejni sektor: Grenzabschnitt:	XIV	Štev. lista: Blatt Nr.: 1
Merilo: Maßstab:	1:2000	Izmera: Vermessung: 2004
Letalsko snemanje in ortofoto: Bildflug und Orthophoto:		Geodetska uprava Republike Slovenije, Ljubljana - 2005
Tisk: Druck:		Geodetska uprava Republike Slovenije, Ljubljana - 2007



Radejski potok

REPUBLIK ÖSTERREICH
 Land Steiermark
 Gem. Aibl
 KG St. Bartlmä

Gem. Aibl
 KG St. Lorenzen



REPUBLIKA SLOVENIJA

Obč. Muta
 K.o. Branik

Obč. Radlje ob Dravi
 K.o. Brezovec

Odernik

Odernikov vrh

SLOVENSKO-AVSTRIJSKA DRŽAVNA MEJA STAATSGRENZE ÖSTERREICH-SLOWENIEN		MEJNI NAČRT GRENZPLAN
Mejni sektor: Grenzabschnitt:	XIV	Izmera: Vermessung:
		2004
Merilo: Maßstab:	1:2000	Štev. lista: Blatt Nr.:
		2
Letalsko snemanje in ortofoto: Bildflug und Orthophoto:		Geodetska uprava Republike Slovenije, Ljubljana - 2005
Tisk: Druck:		Geodetska uprava Republike Slovenije, Ljubljana - 2007

Puschnigg

189-206 A1
1011 m

REPUBLIK ÖSTERREICH

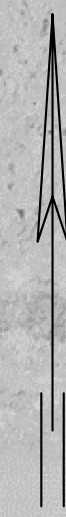
Land Steiermark

Gem. Aibl
KG St. Bartlma

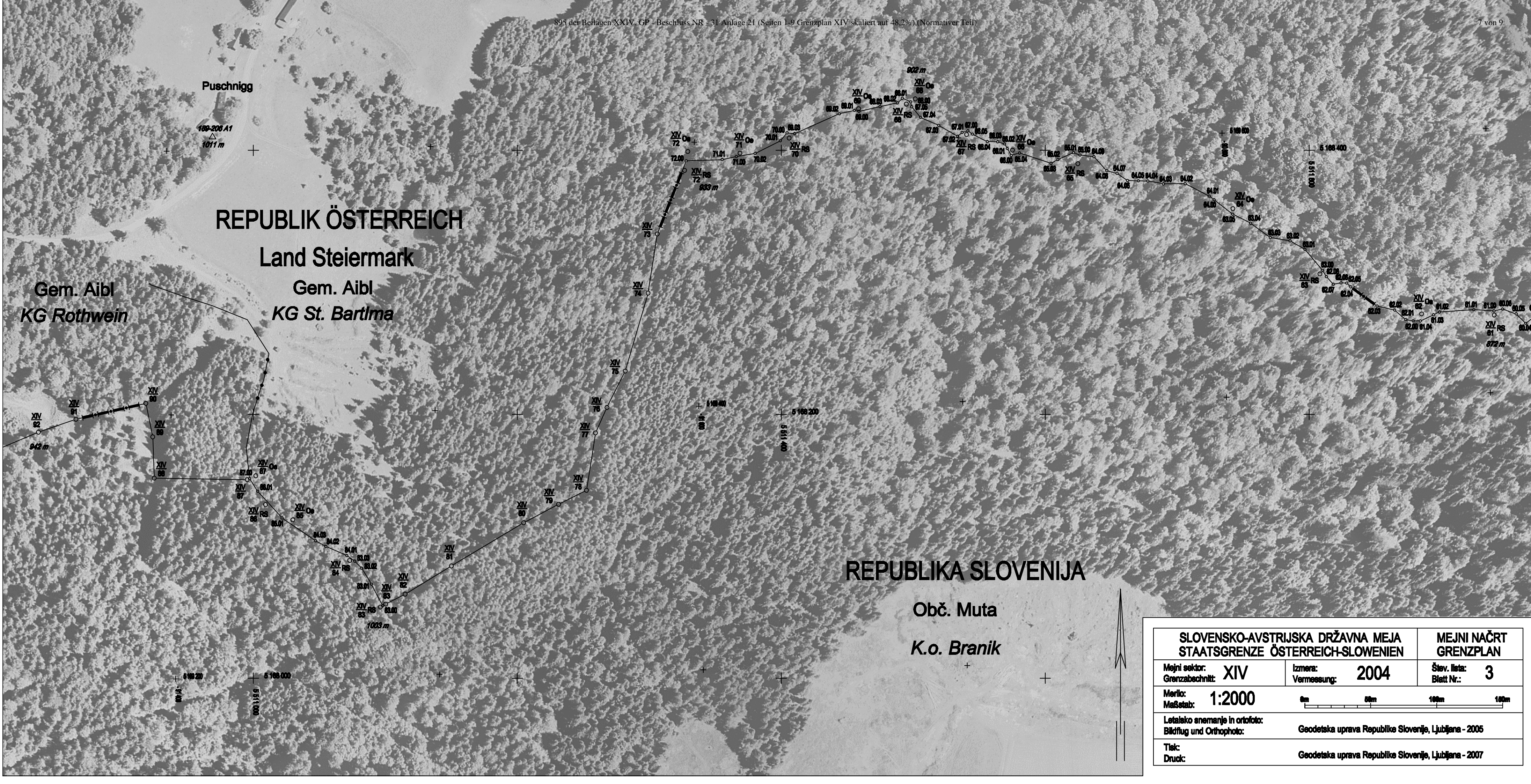
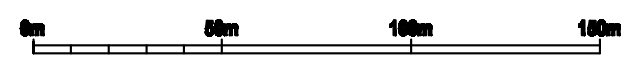
Gem. Aibl
KG Rothwein

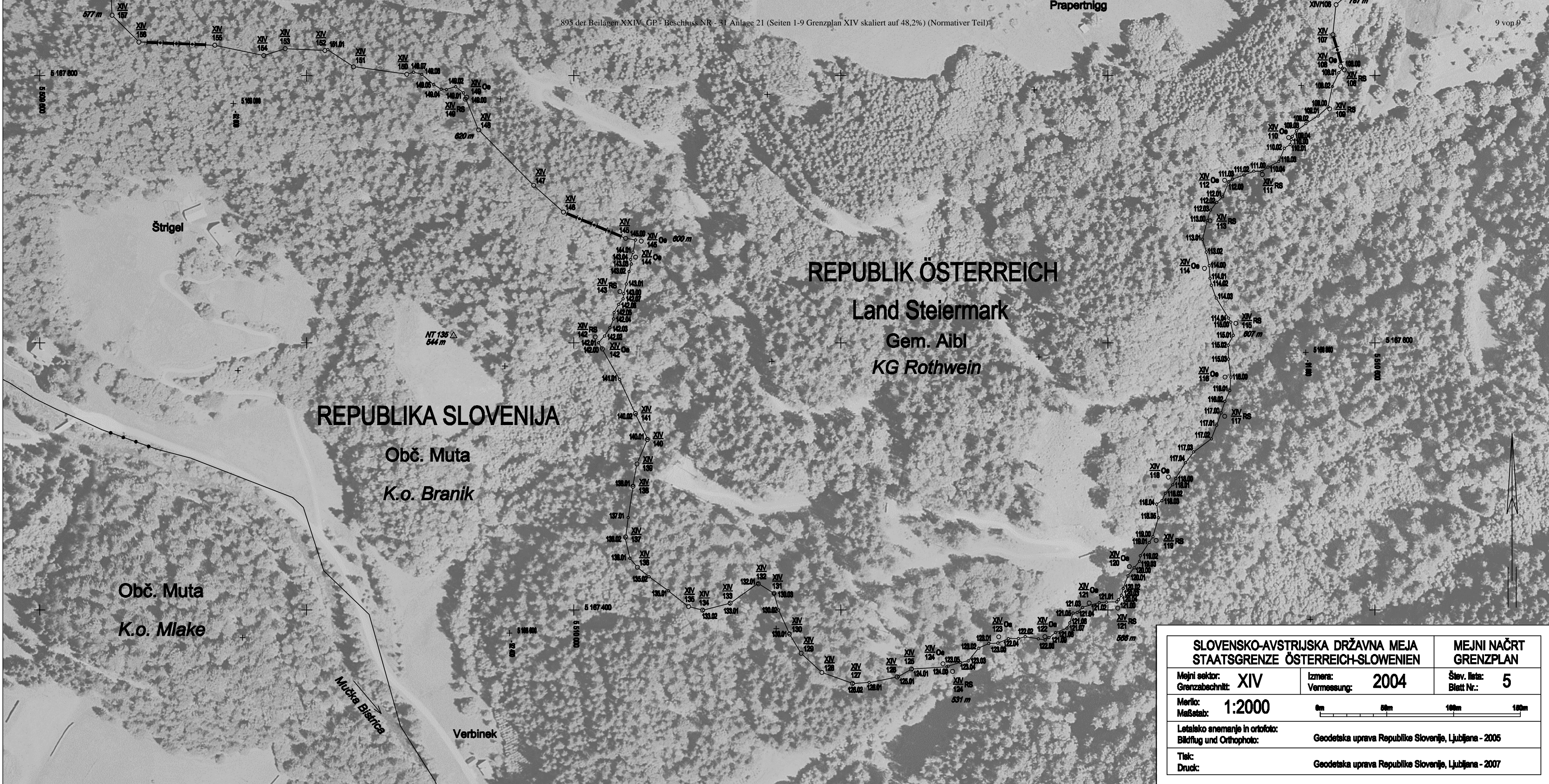
REPUBLIKA SLOVENIJA

Obč. Muta
K.o. Branik



SLOVENSKO-AVSTRIJSKA DRŽAVNA MEJA STAATSGRENZE ÖSTERREICH-SLOWENIEN		MEJNI NAČRT GRENZPLAN	
Mejni sektor: Grenzabschnitt:	XIV	Izmera: Vermessung:	2004
Merilo: Maßstab:	1:2000	Štev. lista: Blatt Nr.:	3
Letalsko snemanje in ortofoto: Bildflug und Orthophoto:		Geodetska uprava Republike Slovenije, Ljubljana - 2005	
Tisk: Druck:		Geodetska uprava Republike Slovenije, Ljubljana - 2007	





REPUBLIK ÖSTERREICH
Land Steiermark
Gem. Aibl
KG Rothwein

REPUBLIKA SLOVENIJA
Obč. Muta
K.o. Branik

Obč. Muta
K.o. Mlake

Mütschka Bistrica

SLOVENSKO-AVSTRIJSKA DRŽAVNA MEJA STAATSGRENZE ÖSTERREICH-SLOWENIEN		MEJNI NAČRT GRENZPLAN	
Mejni sektor: Grenzabschnitt:	XIV	Izmera: Vermessung:	2004
Merilo: Maßstab:	1:2000	Štev. lista: Blatt Nr.:	5
Letalsko snemanje in ortofoto: Bildflug und Orthophoto:		Geodetska uprava Republike Slovenije, Ljubljana - 2005	
Tlek: Druck:		Geodetska uprava Republike Slovenije, Ljubljana - 2007	

