



**RAT DER
EUROPÄISCHEN UNION**

**Brüssel, den 16. Februar 2012 (20.02)
(OR. en)**

**Interinstitutionelles Dossier:
2011/0294 (COD)**

**15629/11
ADD 31 REV 1**

**TRANS 276
ECOFIN 688
ENV 778
RECH 336
CODEC 1699**

VORSCHLAG

Nr. Komm.dok.: KOM(2011) 650 endgültig/2 - Band 29/33

Betr.: Anhang zum Vorschlag für eine Verordnung des Europäischen Parlaments und des Rates über Leitlinien der Union für den Aufbau des transeuropäischen Verkehrsnetzes

Die Delegationen erhalten in der Anlage **eine Neufassung** des Dokuments
KOM(2011) 650 endgültig.

Anl.: KOM(2011) 650 endgültig/2 - Band 29/33



EUROPÄISCHE KOMMISSION

Brüssel, den 19.12.2011
KOM(2011) 650 endgültig/2

Band 29/33

CORRIGENDUM:

Annule et remplace le document COM(2011) 650 final du 19.10.2011 (actes et annexes)
Concerne toutes les versions linguistiques

ANHANG

zum

**VORSCHLAG FÜR EINE VERORDNUNG DES EUROPÄISCHEN PARLAMENTS
UND DES RATES**

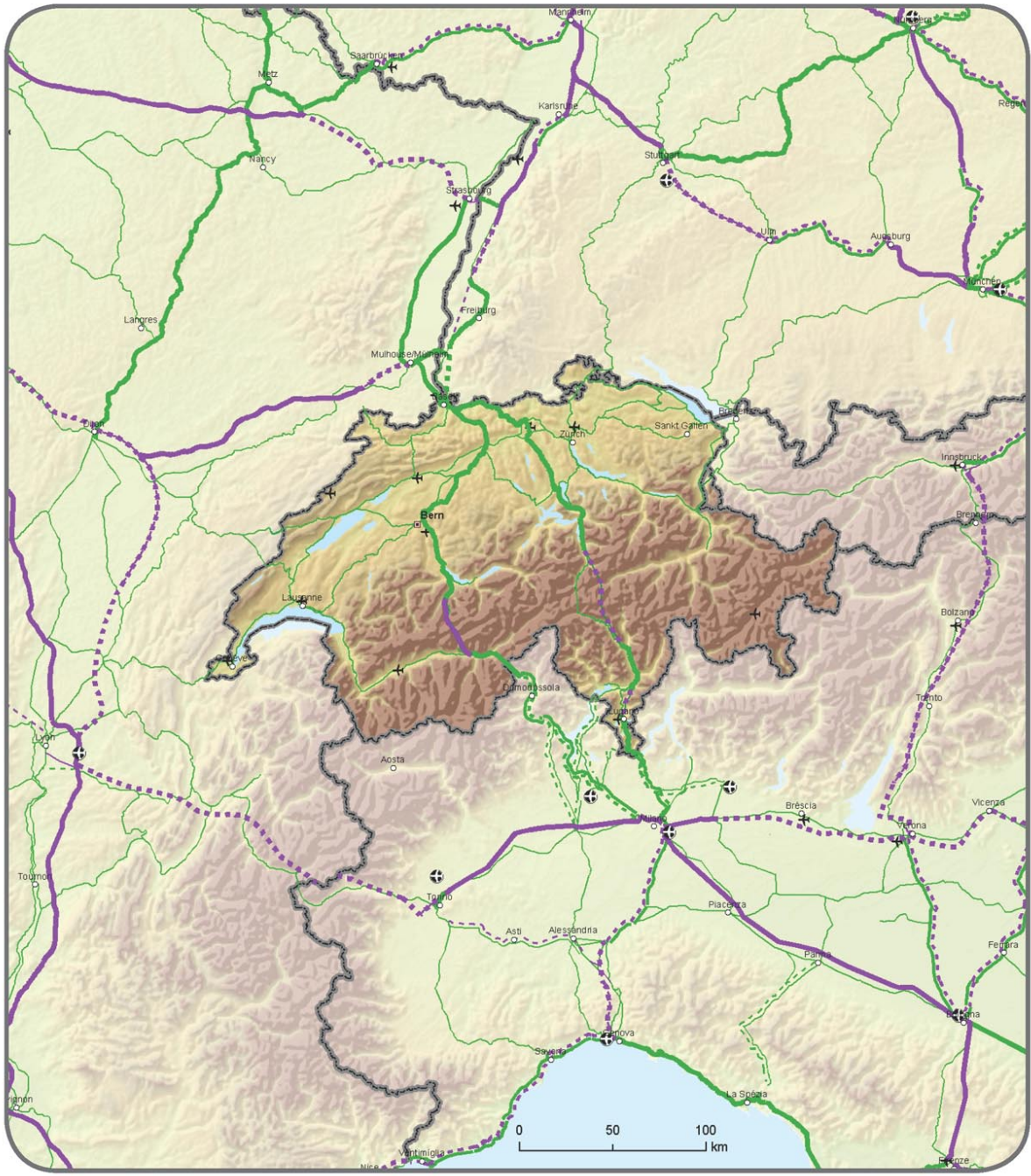
über Leitlinien der Union für den Aufbau des transeuropäischen Verkehrsnetzes

{SEK(2011) 1212}

{SEK(2011) 1213}

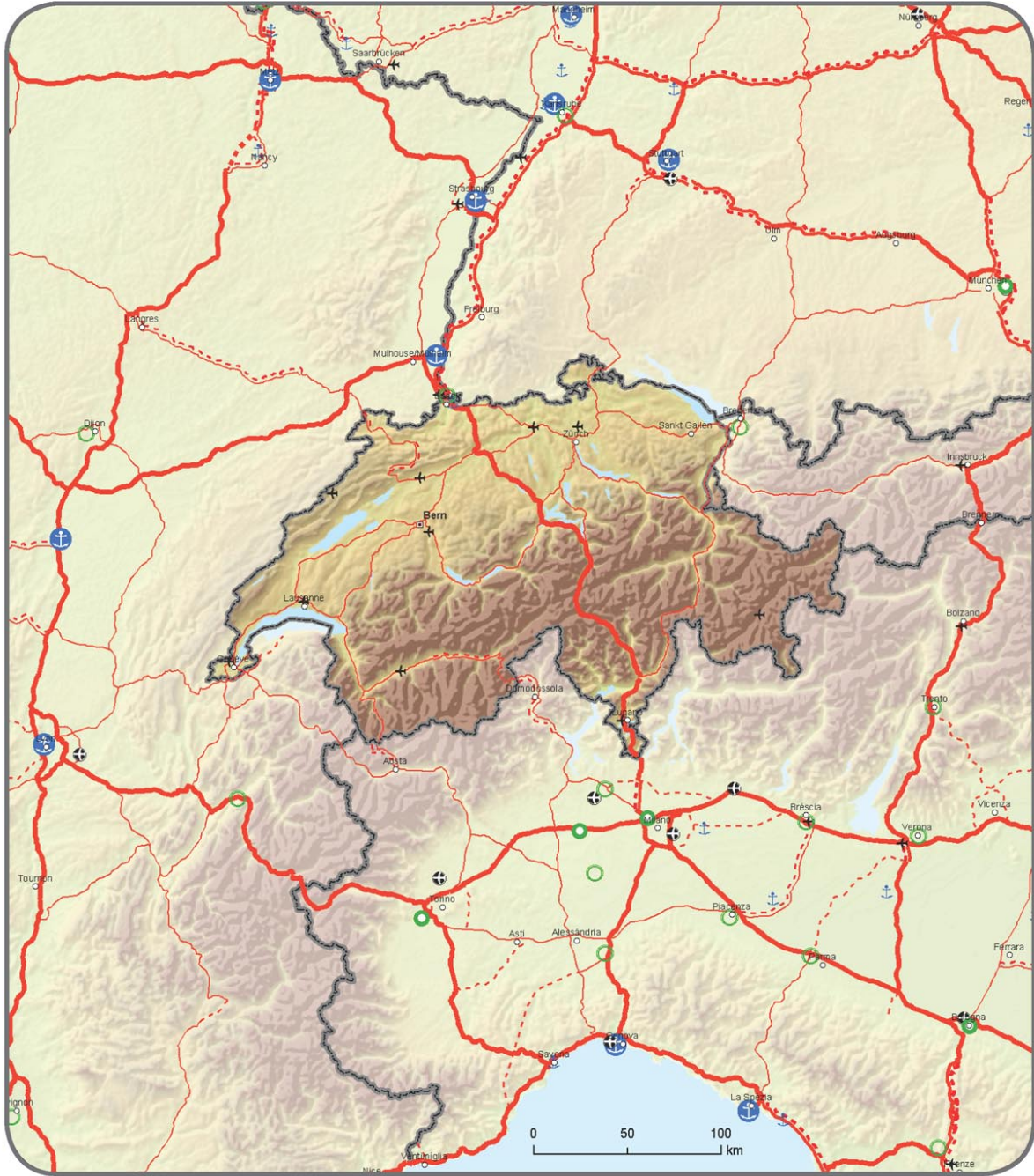


TRANS-EUROPEAN TRANSPORT NETWORK
Indicative Extension to Neighbouring Countries
Comprehensive Network: Railways and airports
Core Network: Railways (passengers) and airports
Schweiz / Suisse / Svizzera / Svizra - Liechtenstein



Compr.		Core		Compr.		Core	
						Airports	
						To be upgraded to high speed rail	
						High speed rail / Planned	

TENtec



Compr.	Core	Compr.	Core	Compr.	Core
Road / Completed	Road / To be upgraded	Road / Completed	Road / To be upgraded	Ports	Ports
Road / Planned	Road / Completed	RRT	RRT	Airports	Airports

TENtec