



**RAT DER
EUROPÄISCHEN UNION**

**Brüssel, den 16. Februar 2012 (20.02)
(OR. en)**

**Interinstitutionelles Dossier:
2011/0294 (COD)**

**15629/11
ADD 23 REV 1**

**TRANS 276
ECOFIN 688
ENV 778
RECH 336
CODEC 1699**

VORSCHLAG

Nr. Komm.dok.: KOM(2011) 650 endgültig/2 - Band 21/33

Betr.: Anhang zum Vorschlag für eine Verordnung des Europäischen Parlaments und des Rates über Leitlinien der Union für den Aufbau des transeuropäischen Verkehrsnetzes

Die Delegationen erhalten in der Anlage **eine Neufassung** des Dokuments
KOM(2011) 650 endgültig.

Anl.: KOM(2011) 650 endgültig/2 - Band 21/33



EUROPÄISCHE KOMMISSION

Brüssel, den 19.12.2011
KOM(2011) 650 endgültig/2

Band 21/33

CORRIGENDUM:

Annule et remplace le document COM(2011) 650 final du 19.10.2011 (actes et annexes)
Concerne toutes les versions linguistiques

ANHANG

zum

**VORSCHLAG FÜR EINE VERORDNUNG DES EUROPÄISCHEN PARLAMENTS
UND DES RATES**

über Leitlinien der Union für den Aufbau des transeuropäischen Verkehrsnetzes

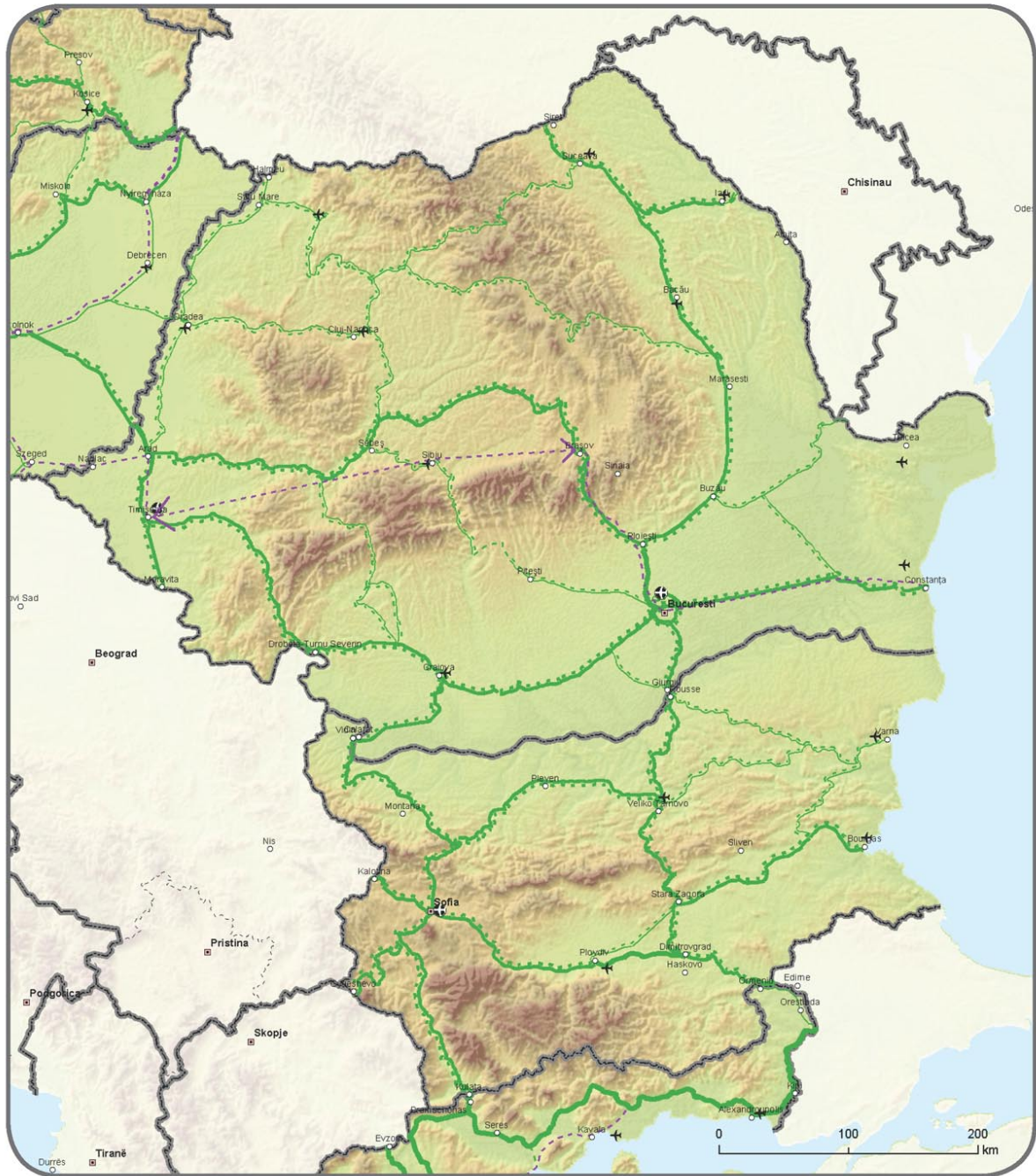
{SEK(2011) 1212}

{SEK(2011) 1213}



TRANS-EUROPEAN TRANSPORT NETWORK
 Comprehensive Network: Railways and airports
 Core Network: Railways (passengers) and airports

BE BG CZ DK DE EE IE EL ES FR IT CY LV LT LU HU MT NL AT PL PT RO SI SK FI SE UK



Compr.	Core	Compr.	Core	Compr.	Core
Conventional rail / Completed	Conventional rail / To be upgraded	High speed rail / Completed	To be upgraded to high speed rail		Airports
Conventional rail / Planned		High speed rail / Planned			

TENtec



TRANS-EUROPEAN TRANSPORT NETWORK
Comprehensive & Core Network:
 Roads, ports, rail-road terminals and airports

BE BG CZ DK DE EE IE EL ES FR IT CY LV LT LU HU MT NL AT PL PT **RO** SI SK FI SE UK



Road		Ports		Airports	
Compr.	Core	Compr.	Core	Compr.	Core

TENtec