



**RAT DER  
EUROPÄISCHEN UNION**

**Brüssel, den 16. Februar 2012 (20.02)  
(OR. en)**

**Interinstitutionelles Dossier:  
2011/0294 (COD)**

**15629/11  
ADD 30 REV 1**

**TRANS 276  
ECOFIN 688  
ENV 778  
RECH 336  
CODEC 1699**

**VORSCHLAG**

---

Nr. Komm.dok.: KOM(2011) 650 endgültig/2 - Band 28/33

---

Betr.: Anhang zum Vorschlag für eine Verordnung des Europäischen Parlaments und des Rates über Leitlinien der Union für den Aufbau des transeuropäischen Verkehrsnetzes

---

Die Delegationen erhalten in der Anlage **eine Neufassung** des Kommissionsdokuments KOM(2011) 650 endgültig.

---

Anl.: KOM(2011) 650 endgültig/2 - Band 28/33



EUROPÄISCHE KOMMISSION

Brüssel, den 19.12.2011  
KOM(2011) 650 endgültig/2

Band 28/33

CORRIGENDUM:

Annule et remplace le document COM(2011) 650 final du 19.10.2011 (actes et annexes)  
Concerne toutes les versions linguistiques

**ANHANG**

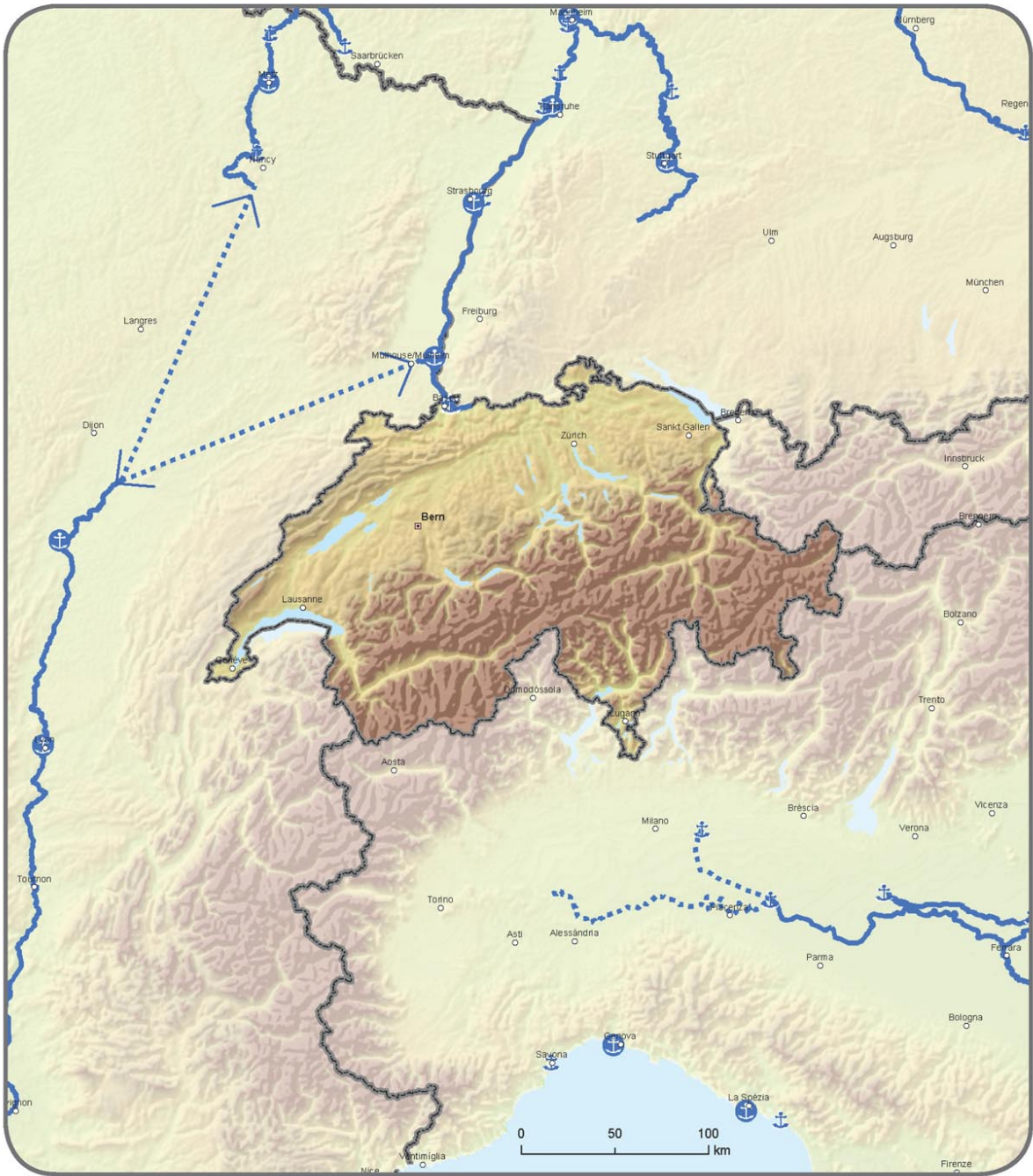
**zum**

**VORSCHLAG FÜR EINE VERORDNUNG DES EUROPÄISCHEN PARLAMENTS  
UND DES RATES**

**über Leitlinien der Union für den Aufbau des transeuropäischen Verkehrsnetzes**

{SEK(2011) 1212}

{SEK(2011) 1213}



Core		Compr.	Core
	Inland Waterways / Completed		
	Inland Waterways / To be upgraded		Ports
	Inland Waterways / Planned		

**TENtec**



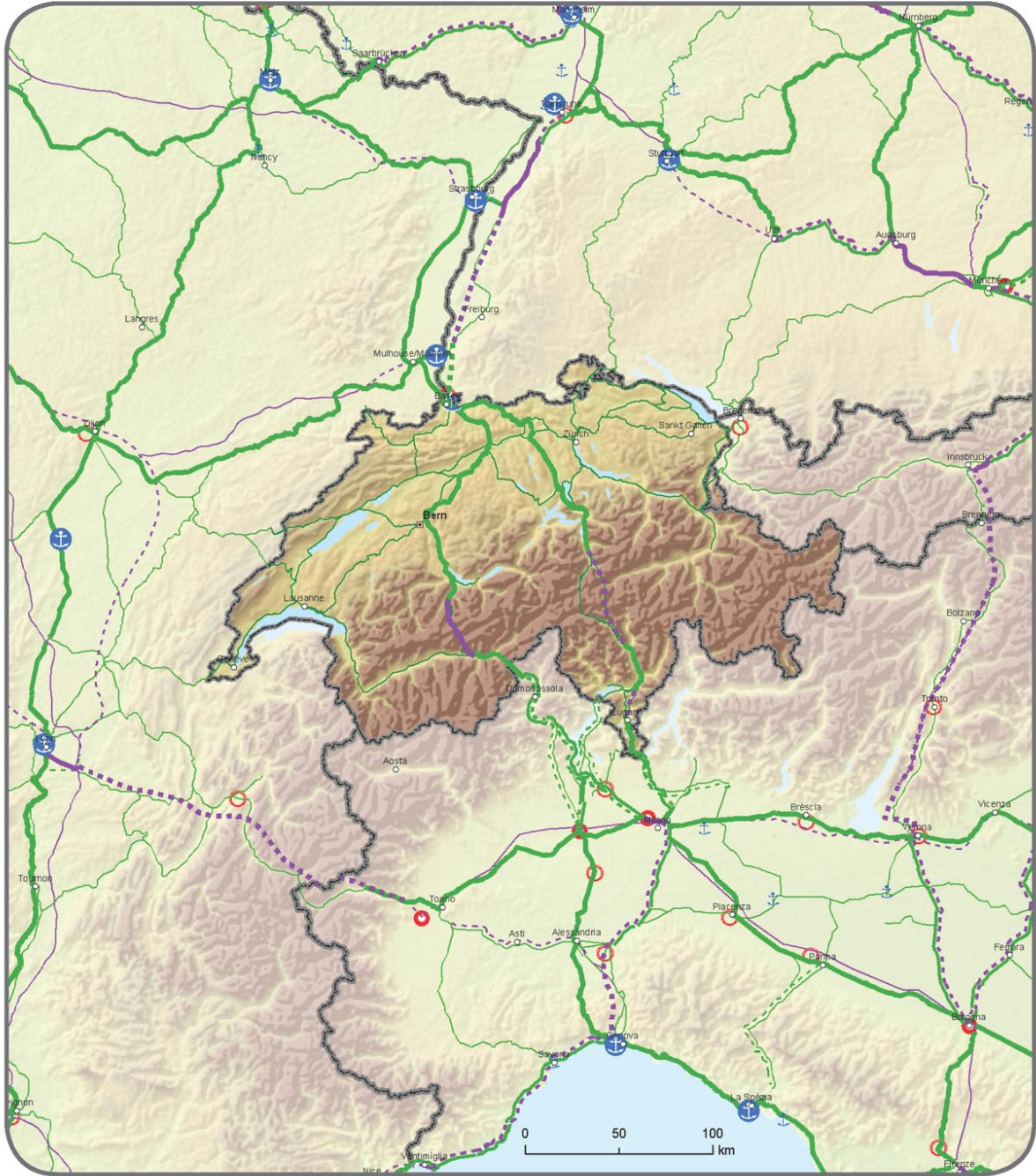
TRANS-EUROPEAN TRANSPORT NETWORK

Indicative Extension to Neighbouring Countries

Comprehensive Network: Railways, ports and rail-road terminals (RRT)

Core Network: Railways (freight), ports and rail-road terminals (RRT)

Schweiz / Suisse / Svizzera / Svizra - Liechtenstein



Compr.		Core		Compr.		Core		Compr.		Core	
		Conventional rail / Completed			High speed rail / Completed			Ports			RRT
		Conventional rail / To be upgraded			To be upgraded to high speed rail			Ports			RRT
		Conventional rail / Planned			High speed rail / Planned			Ports			RRT

TENtec