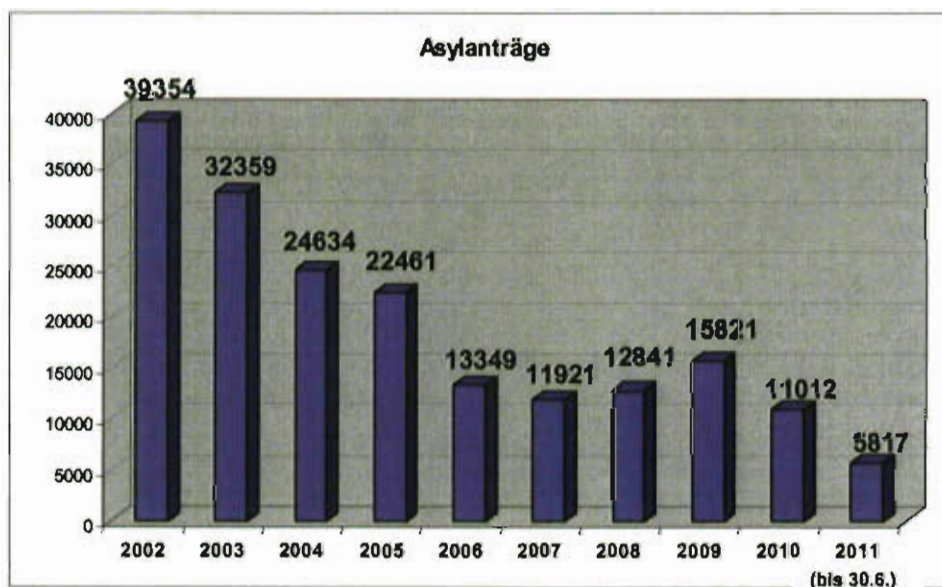


## Vollzugspraxis aus dem Bereichen Asyl-, Fremdenpolizei- sowie Niederlassungs- und Aufenthaltswesen

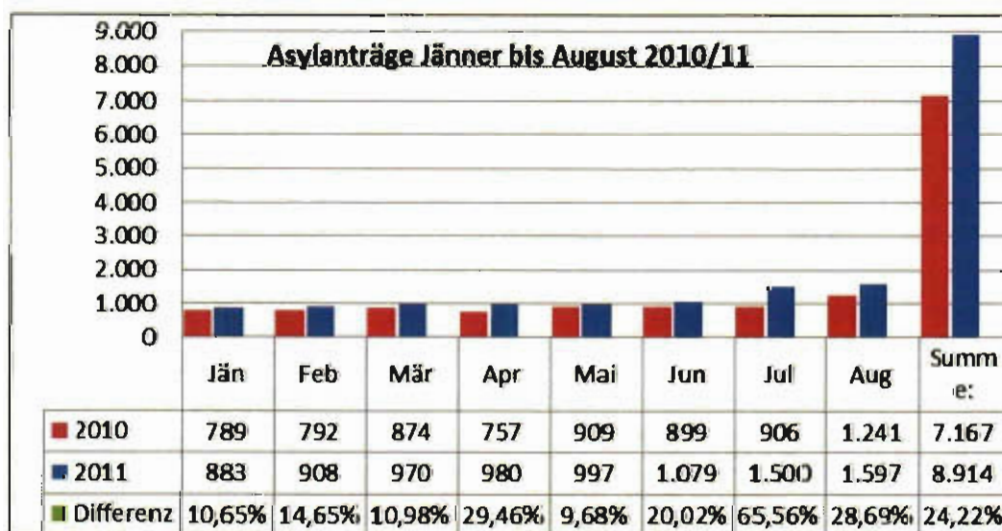
### 1. Asylanträge, offenen Verfahren, Entscheidungen und Grundversorgung

#### 1.1. Asylanträge<sup>1</sup>:

Seit 2005 deutlicher Rückgang der Asylanträge auf den tiefsten Wert 2010 (11.012 Asylanträge) seit 1997 (6.719 Asylanträge).



Sind die Antragszahlen über die letzten Jahre tendenziell gefallen, zeigt sich seit Jahresbeginn ein deutlicher Anstieg der Zahl der Anträge.



<sup>1</sup> Quelle: öffentliche Asylstatistik BM.I Stand 30.06.2011

## 1.2. Offene Verfahren<sup>1</sup>:

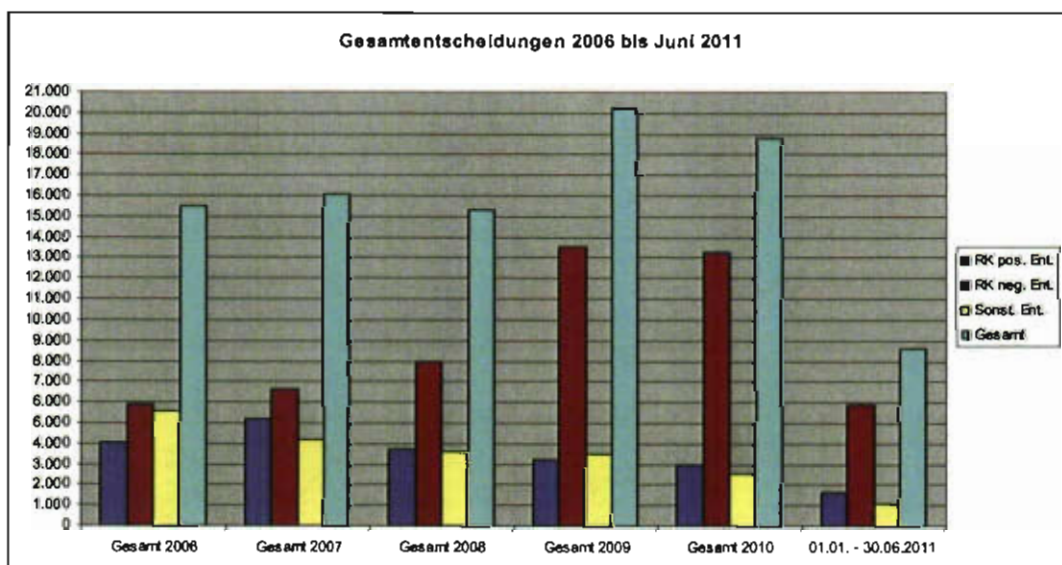
Seit Ende 2005 wurde der Stand der offenen Asylverfahren in beiden Instanzen um 21.816 Verfahren (- 52,1%) auf den Stand 20.034 reduziert.

Stichtag	I. Instanz	II. Instanz	RM	offen
31.12.2005	13.473	27.237	1.140	<b>41.850</b>
31.12.2006	8.605	29.896	1.242	<b>39.743</b>
31.12.2007	6.361	26.401	1.124	<b>33.886</b>
31.12.2008	6.825	23.262	986	<b>31.073</b>
31.12.2009	7.269	20.197	1.135	<b>28.601</b>
31.12.2010	4.293	16.708	1.072	<b>22.073</b>
30.06.2011	<b>4.066</b>	<b>14.935</b>	<b>1.033</b>	<b>20.034</b>

## 1.3. Entscheidungen<sup>1</sup>:

Der Anteil der rechtskräftig positiv abgeschlossenen Asylverfahren an den gesamten Erledigungen hat sich bis 2010 von 32 % 2007 auf 15,9% reduziert (2008: 24,5%; 2009: 16%).

	Anträge	RK pos. Ent. I.Inst./II.Inst.	RK neg. Ent. I.Inst./II.Inst.	Sonst. Ent.
<b>Gesamt 2007</b>	<b>11.921</b>	<b>5.197</b> 2.500/2.697	<b>6.646</b> 2.612/4.034	<b>4.204</b>
<b>Gesamt 2008</b>	<b>12.841</b>	<b>3.753</b> 2.219/1.534	<b>7.968</b> 2.281/5.687	<b>3.605</b>
<b>Gesamt 2009</b>	<b>15.821</b>	<b>3.247</b> 2000/1.247	<b>13.531</b> 3.760/9.771	<b>3.459</b>
<b>Gesamt 2010</b>	<b>11.012</b>	<b>2.977</b> 2.077/900	<b>13.290</b> 4.401/8.889	<b>2.512</b>
<b>01.01.- 30.06.2011</b>	<b>5.821</b>	<b>1.652</b> 1.180/472	<b>5.685</b> 1.740/3.945	<b>1.104</b>



<sup>1</sup> Quelle: öffentliche Asylstatistik BM.I Stand 30.06.2011

## 1.4. Entwicklung der Folgeanträge<sup>1</sup>

### Nicht zugelassene Folgeanträge

	rk. Entscheidungen nach § 68 AVG zu Folgeanträgen
2006	343
2007	465
2008	789
2009	1.586
2010	<b>1.387</b>
<b>2011 (01.01.-30.06.)</b>	<b>524</b>

Anm: beinhaltet nicht Entscheidungen nach §12a Abs 2, 3 und 4 AsylG

## 1.5. Asylanträge im EU-Vergleich

### Vergleich der Pro-Kopf-Belastung in der EU:

2010 lag Österreich im Vergleich der Pro-Kopf-Belastung (pro 1000 Einwohner) in der EU an 5. Stelle. (2009: an der 4.Stelle)

Pro-Kopf-Belastung 2010 – Asylanträge pro 1000 Einwohner	
Schweden	3,4
Zypern	3,3
Belgien	1,9
Luxemburg	1,5
<b>Österreich</b>	<b>1,3</b>

Pro-Kopf-Belastung 2005 – Asylanträge pro 1000 Einwohner	
Zypern	9,3
Malta	2,9
<b>Österreich</b>	<b>2,7</b>
Schweden	1,9
Luxemburg	1,7

<sup>1</sup> Datenquelle: AIS-Abfrage am 04.07.2011

## 2. Fremdenpolizei

### 2.1 Statistik

	2006	2007	2008	2009	2010
Ausweisung	3.737	2.273	2.291	2.637	<b>2.458</b>
Aufenthaltsverbot	5.294	4.542	3.903	4.051	<b>4.418</b>
Rückkehrverbot	975	629	493	426	<b>440</b>
Schubhaften	8.694	6.960	5.398	5.996	<b>6.153</b>
Gelinderes Mittel	927	1.158	1.809	1.877	<b>1.404</b>
Abschiebungen	4.090	2.838	2.026	2.481	<b>2.577</b>
Freiwillige Rückkehr	2.189	2.164	2.741	4.089	4.514

## 3. Niederlassungs- und Aufenthaltswesen

(Datenquelle BFIS: Bundesstatistisches Fremdeninformationssystem)

### 3.1. Gesamtzahl aller aufrechten Aufenthaltstitel\*

aus den Jahren (jeweils Stand zum Jahresende)

	Gesamt	davon unbefristete Bewilligungen:
2006	474.795	329.696
2007	454.996	320.652
2008	457.034	319.052
2009	446.556	319.609
2010	460.983	338.304
01.01.2011 bis 30.06.2011	469.369	343.830

\* umfasst folgende Aufenthaltstitel: Aufenthaltsbewilligungen, Niederlassungsbewilligungen, AT-Familienangehöriger, Daueraufenthalt- EG, Daueraufenthalt- Familienangehöriger



**3.2. Gesamtzahl aller Anträge auf Erteilung eines Aufenthaltstitels**

in den Jahren	Erstantrag	Verlängerungsantrag	Zweckänderungsantrag	Gesamt
2006	41.983	127.858	1.550	171.391
2007	46.767	154.688	2.402	203.857
2008	48.774	155.717	3.169	207.660
2009	46.071	161.874	3.797	211.742
2010	50.342	152.784	3.929	207.055
01.01.2011 bis 30.06.2011	24.864	83.402	2.101	110.367

**3.3. Gesamtzahl erteilter Aufenthaltsbewilligungen**

in den Jahren	Erst-AB	Verlängerungen	Zweckänderung	Gesamt
2006	6.613	15.529	334	22.476
2007	5.699	14.209	402	20.310
2008	5.879	15.018	481	21.378
2009	5.532	15.150	590	21.272
2010	6.238	15.266	708	22.212
01.01.2011 bis 30.06.2011	3.005	7.006	314	10.325

**3.4. Gesamtzahl erteilter Niederlassungsbewilligungen**

in den Jahren	Erst-NEB (quotenpfl u quotenfrei)	Verlängerungen	Zweckänderung (quotenpfl u quotenfrei)	Gesamt
2006	7.758	46.722	1.185	55.665
2007	9.371	61.308	1.805	72.484
2008	9.428	65.332	2.576	77.336
2009	9.346	63.300	2.847	75.493
2010	11.215	58.106	3.155	72.476
01.01.2011 bis 30.06.2011	7.017	28.922	1.684	37.623

**3.5. Gesamtzahl der erteilten Aufenthaltstitel - Familienangehöriger**

in den Jahren	Erst-AT (quotenfrei)	Verlängerungen	Zweckänderung (quotenfrei)	Gesamt
2006	8.595	32.214	499	41.308
2007	6.517	25.177	748	32.442
2008	5.933	26.063	649	32.645
2009	5.001	23.657	583	29.241
2010	4.935	20.816	568	26.349
01.01.2011 bis 30.06.2011	2.359	9.236	295	11.890



### 3.6. Gesamtzahl der erteilen Aufenthaltstitel zum Daueraufenthalt\*

in den Jahren	Gesamt
2006	28.693
2007	34.892
2008	27.999
2009	27.782
2010	33.910
01.01.2011 bis 30.06.2011	24.104

\* umfasst Aufenthaltstitel die zur unbefristeten Niederlassung berechtigen

### 3.7. Aufenthalt aus humanitären Gründen

#### Rechtslage bis 01.04.2009

	aufrechte Aufenthaltstitel	% im Vergleich zum Vorjahr
2003	504	
2004	477	-5,4
2005	365	-23,5
2006	377	+3,3%
2007	365	- 3,2%
2008	272	-25,5%
2009 (Jänner – März)	340	0

#### Rechtslage ab 01.04.2009

Erteilte Aufenthaltsbewilligungen und Niederlassungsbewilligungen aus humanitären Gründen ab 01.04.2009

Aufenthaltsbewilligungen		Niederlassungsbewilligungen	
<b>(Erst)AB</b>	<b>75</b>	<b>(Erst)NB</b>	<b>5.597</b>
AB § 69a Abs. 1 Z 1 besonderer Schutz	8	NB beschränkt § 44 Abs. 3 NAG	1.486
AB § 69a Abs. 1 Z 2 besonderer Schutz	29	NB unbeschränkt § 43 Abs. 2 NAG	3.991
AB § 69a Abs. 1 Z 3 besonderer Schutz	20	NB beschränkt § 44 Abs. 4 NAG	120
AB § 69a Abs. 1 Z 4 besonderer Schutz	18		
<b>Verlängerungen AB</b>	<b>47</b>	<b>Verlängerungen NB</b>	<b>1.631</b>
AB § 69a Abs. 1 Z 1 besonderer Schutz	38	NB beschränkt § 44 Abs. 3 NAG	347
AB § 69a Abs. 1 Z 2 besonderer Schutz	5	NB unbeschränkt § 43 Abs. 2 NAG	1.241
AB § 69a Abs. 1 Z 3 besonderer Schutz	2	NB unbeschränkt § 43 Abs. 3 NAG	34
AB § 69a Abs. 1 Z 4 besonderer Schutz	2	NB beschränkt § 44 Abs. 4 NAG	9
<b>Zweckänderungen AB</b>	<b>2</b>	<b>Zweckänderungen NB</b>	<b>587</b>
AB § 69a Abs. 1 Z 1 besonderer Schutz	0	NB beschränkt § 44 Abs. 3 NAG	92
AB § 69a Abs. 1 Z 2 besonderer Schutz	2	NB unbeschränkt § 43 Abs. 2 NAG	461
AB § 69a Abs. 1 Z 3 besonderer Schutz	0	NB unbeschränkt § 43 Abs. 3 NAG	34
AB § 69a Abs. 1 Z 4 besonderer Schutz	0		
<b>Gesamt AB</b>	<b>124</b>	<b>Gesamt NB</b>	<b>7.815</b>

### 3.8. Quotenregelung ab 2005 bis 30. Juni 2011 (Niederlassungsverordnungen ab 2005)

Fremdengesetz 1997 - Legende zur Tabelle für das Jahr 2005							
§ 3/1/1-3/9/1	unselbständige Schlüsselkräfte						
§ 3/1/2-3/9/2	selbständige Schlüsselkräfte						
§ 3/1/3-3/9/3	Familienzusammenführung						
§ 3/1/4-3/9/4	Privat						

#### Legende zu Tabellen ab Jahr 2006

§ 3 Abs. 1-9 Z 1 = unselbständige Schlüsselkräfte und Famileinnachzug von Schlüsselkräften

§ 3 Abs. 1-9 Z 2 = selbständige Schlüsselkräfte

§ 3 Abs. 1-9 Z 3 = Familienzusammenführung

§ 3 Abs. 1-9 Z 4 = ausgenommen Erwerbstätigkeit (Privat-alt)

§ 3 Abs. 1-9 Z 5 = "Mobilitätsquote" - Summe

§ 3 Abs. 1-9 Z 5a = Teilquote für unselbständige Mobilitätsfälle

§ 3 Abs. 1-9 Z 5b = Teilquote für selbständige Mobilitätsfälle

§ 3 Abs. 1-9 Z 5c = Teilquote für ausgenommen Erwerbstätige

§ 3 Abs. 1-9 Z 6 = Zweckwechselquote für Inhaber von NB Angehöriger

% = Ausschöpfung der Quote

Niederlassungs- und Aufenthaltsgesetz														
Österreich	2005	%	2006	%	2007	%	2008	%	2009	%	2010	%	2011	%
§ 3/1/1-3/9/1	1440	76,0%	1125	90,0%	1790	68,4%	2545	58,7%	2450	44,0%	2450	48,4%	2450	25,7%
§ 3/1/2-3/9/2	160	38,0%	140	25,7%	145	19,3%	190	19,5%	195	11,3%	195	9,7%	195	6,2%
§ 3/1/3-3/9/3	5460	95,0%	4480	76,4%	4540	85,8%	4755	87,6%	4905	70,0%	4905	65,2%	4905	34,2%
§ 3/1/4-3/9/4	440	87,0%	260	49,2%	140	74,3%	165	89,1%	230	85,7%	235	81,7%	240	81,7%
§ 3/1/5-3/9/5	x		350	3,4%	165	10,9%	165	13,9%	165	12,1%	165	22,4%	165	9,7%
§ 3/1/5c-3/9/5a	x		200		65		65		65		65		65	
§ 3/1/5b-3/9/5b	x		80		50		50		50		50		50	
§ 3/1/5a-3/9/5c	x		70		50		50		50		50		50	
§ 3/1/6-3/9/6	x		645	7,0%	90	77,8%	230	46,1%	200	51,0%	195	46,2%	190	33,7%
<b>Summe</b>	7500		7000		6870		8050		8145		8145		8145	

---

159/E XXIV. GP

---

## **EntschlieÙung**

### **des Nationalrates vom 29. April 2011**

**betreffend Schaffung eines Bundesamtes für Asyl und Migration bis 2013 - Evaluierung der geltenden Bestimmungen des Fremdenrechts**

Die Frau Bundesministerin für Inneres wird ersucht, um eine qualitativ höchstmögliche Umsetzung des im Betreff dargestellten Regierungsbeschlusses zu gewährleisten, dem Nationalrat objektives Zahlenmaterial über die bisherige Vollzugspraxis des AsylG 2005, des FPG und des NAG in Form eines schriftlichen Berichts bis 15. September 2011 zu übermitteln.