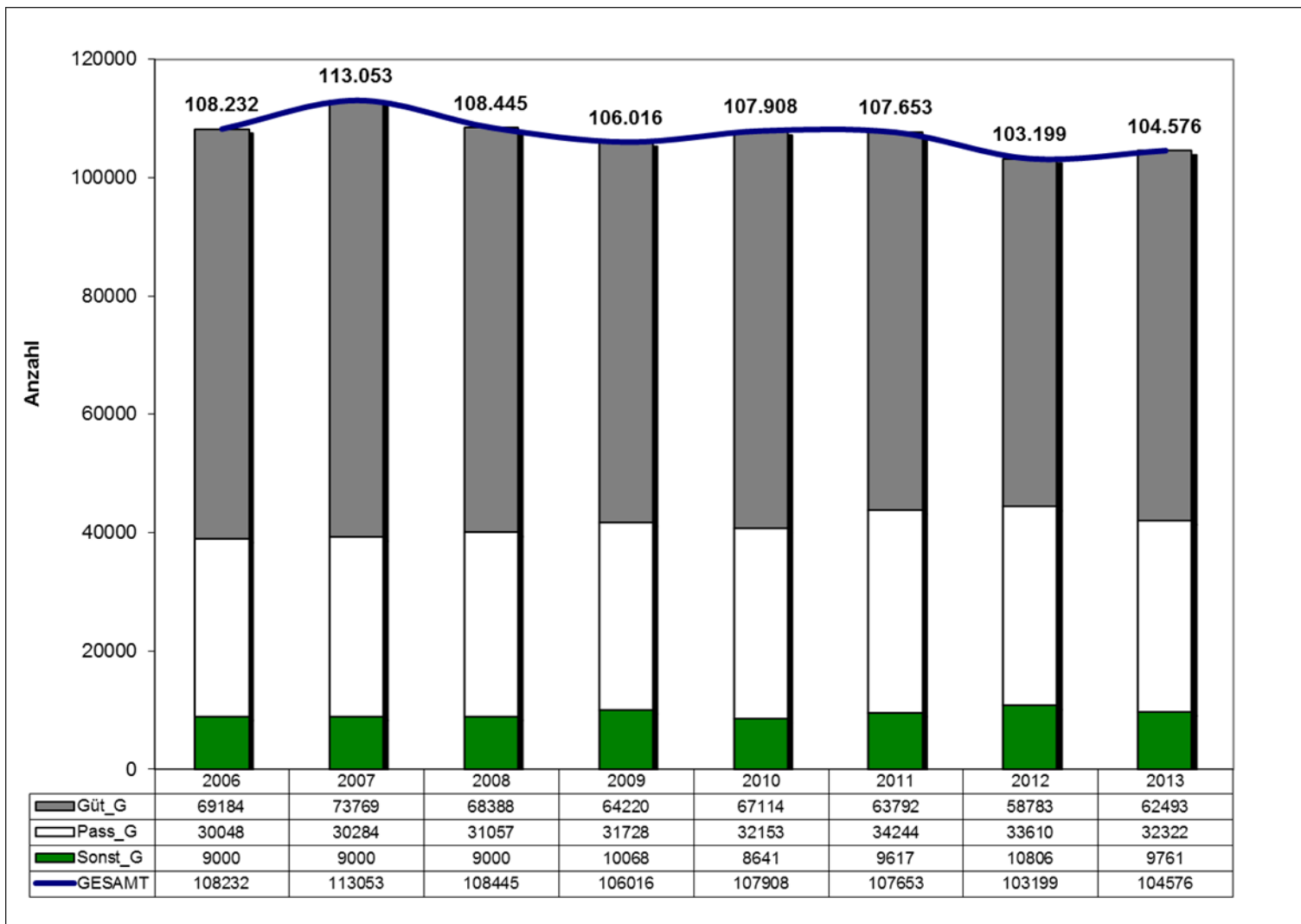


viadonau

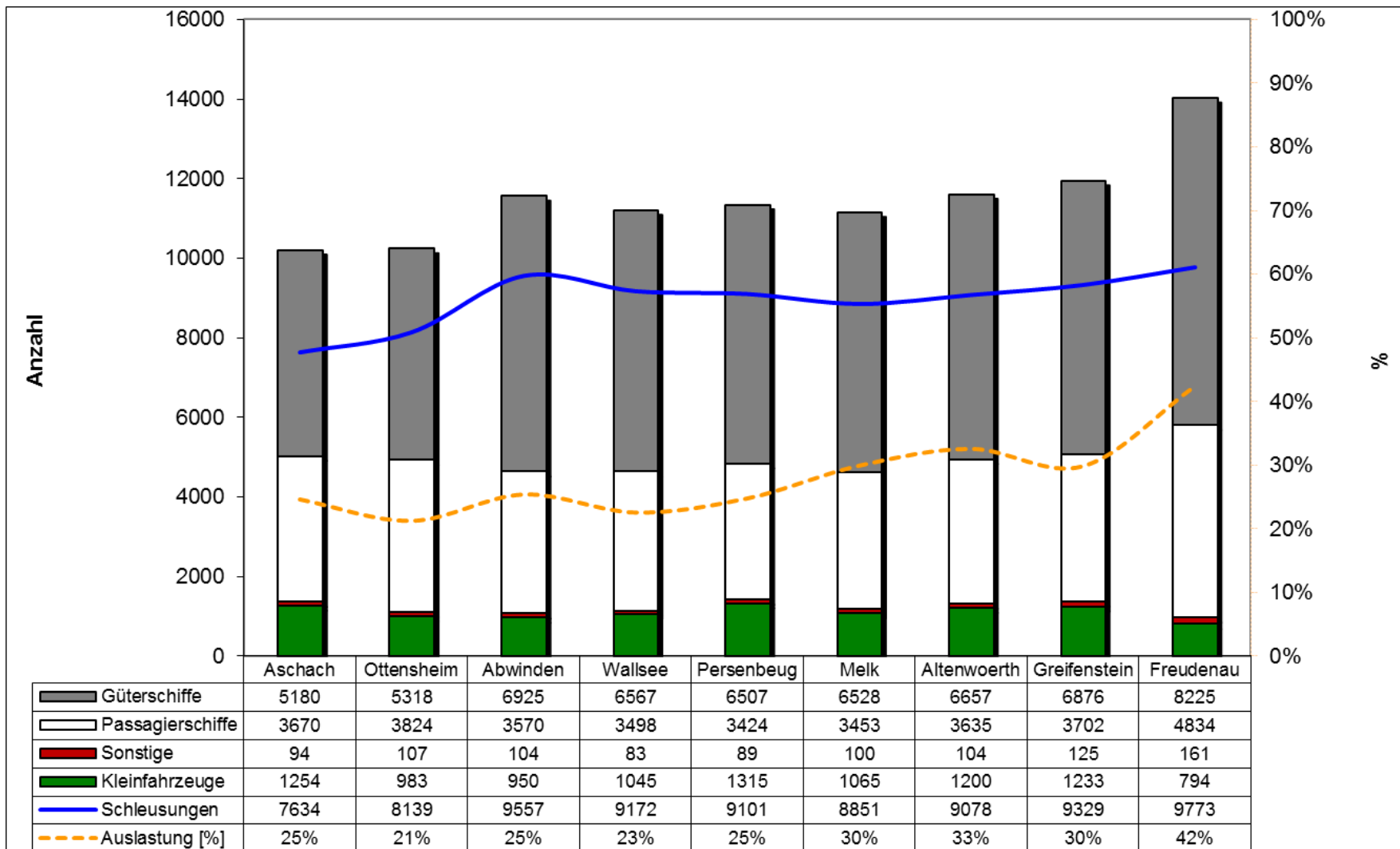
Aktuelles zum Schleusenbetrieb

Bau- und Schifffahrtsbesprechung
DI Hans-Peter Wegscheider
Wien, 13. Mai 2014

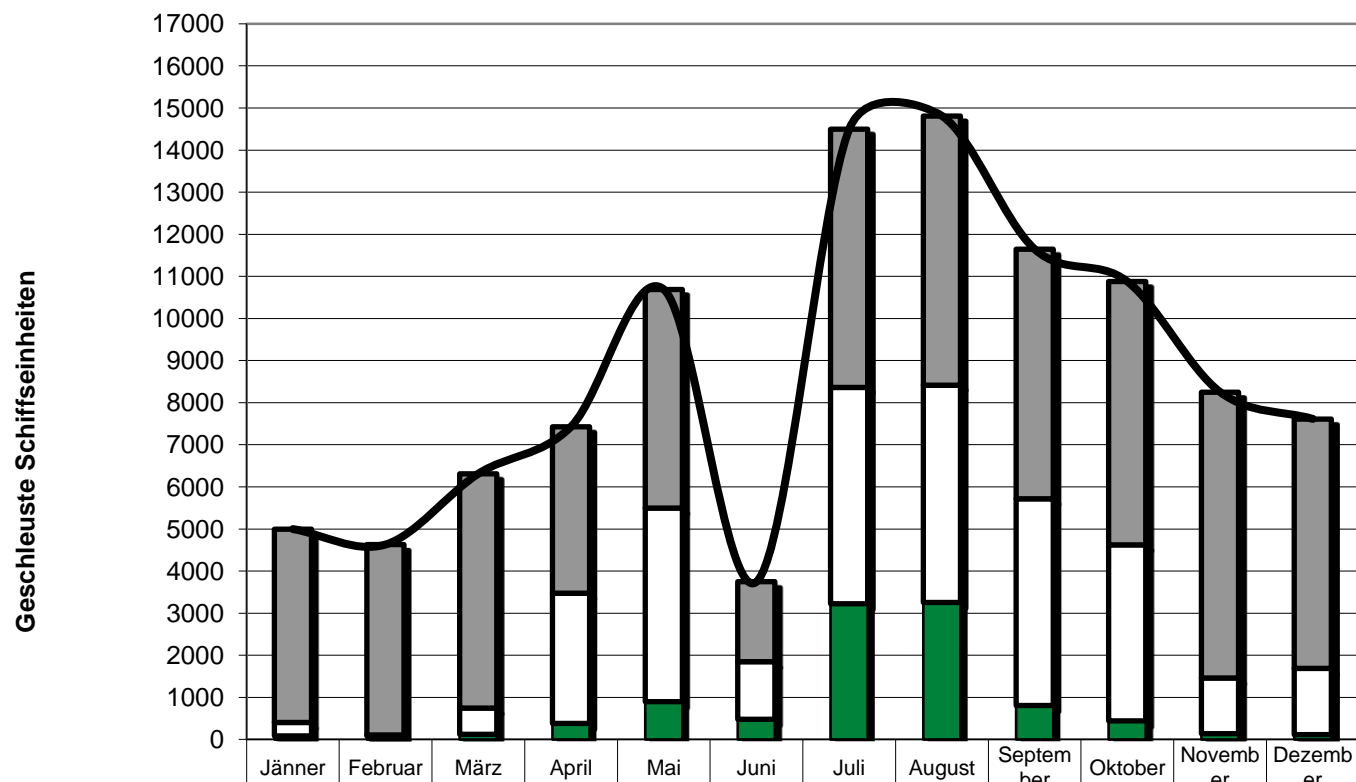
Anzahl Schleusungen 2006-2013



Anzahl Schleusungen pro Schleuse – 2012



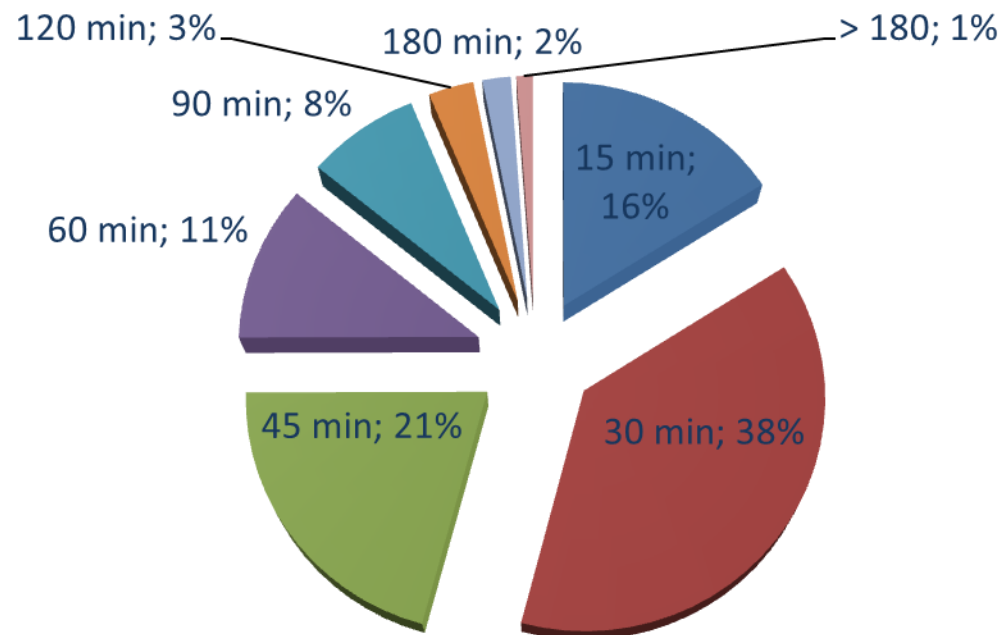
Saisonale Verteilung 2013



	Jänner	Februar	März	April	Mai	Juni	Juli	August	September	Oktober	November	Dezember
Güterverkehr	4590	4521	5565	3953	5195	1898	6134	6392	5925	6254	6788	5926
Personenverkehr	319	28	623	3096	4597	1370	5144	5167	4912	4179	1321	1573
Sonstige	89	83	126	383	899	480	3223	3253	809	444	143	116
Gesamt	4998	4632	6314	7432	10691	3748	14501	14812	11646	10877	8252	7615

Wartezeiten 2013 – gesamter Jahresverlauf

- Wartezeit für 10% aller Schiffe (je nach Schleuse)
- mittlere Wartezeit 35 Minuten
- Verteilung (z.B. 54% warteten weniger als 25 Minuten)



Wartezeiten 2013/2014 – Oktober bis März

Wartezeiten während der Sperren

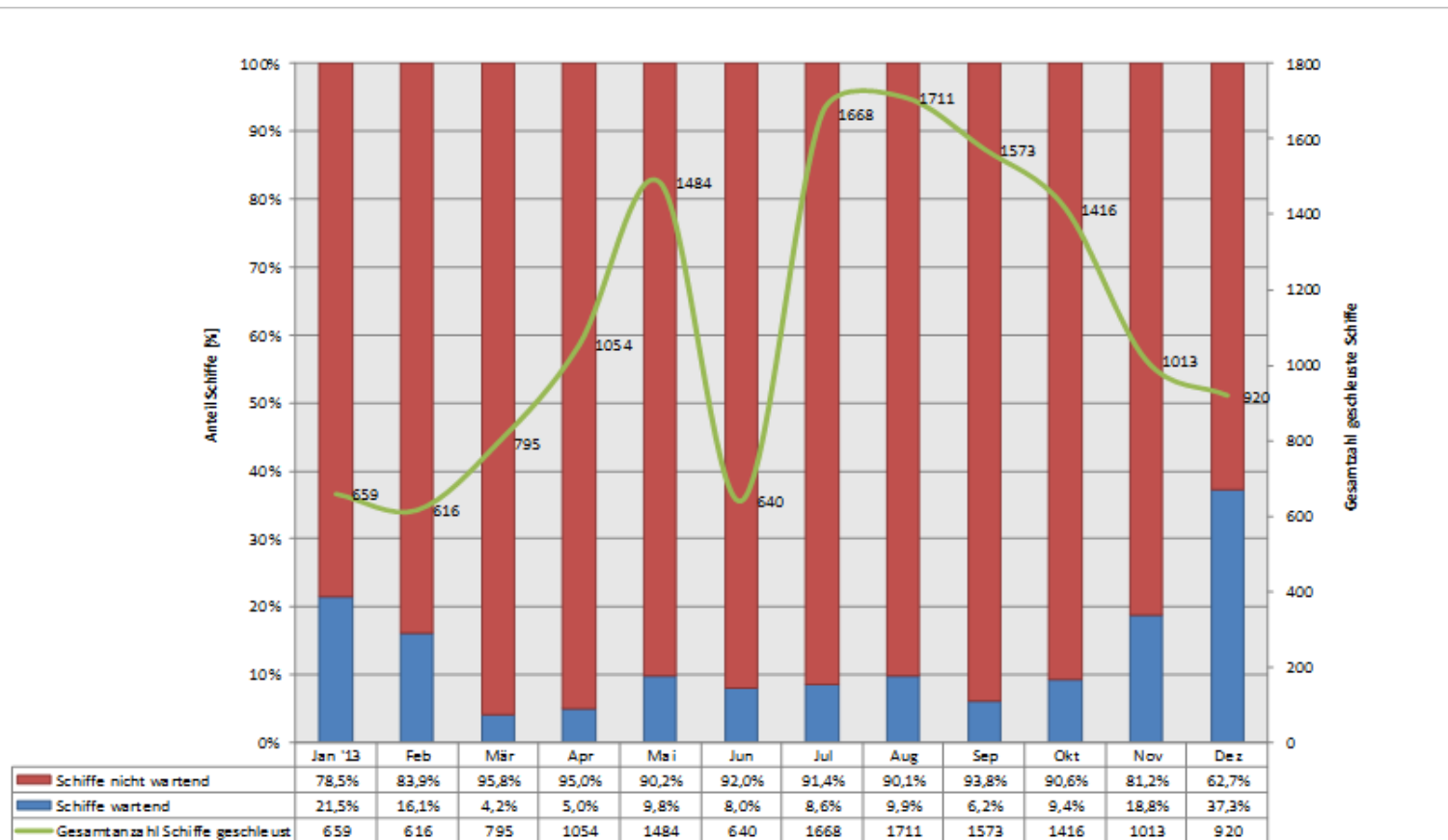
- Wartezeit für 20-30% aller Schiffe (je nach Schleuse)
- Wartezeit Ø 40-50 min
- 20-25% der wartenden Schiffe mit Wartezeit > 60 min

Wartezeiten bei voller Verfügbarkeit

- Wartezeit für 5-10% aller Schiffe (je nach Schleuse)
- Wartezeit Ø 30 min
- 10% der wartenden Schiffe mit Wartezeit > 60 min

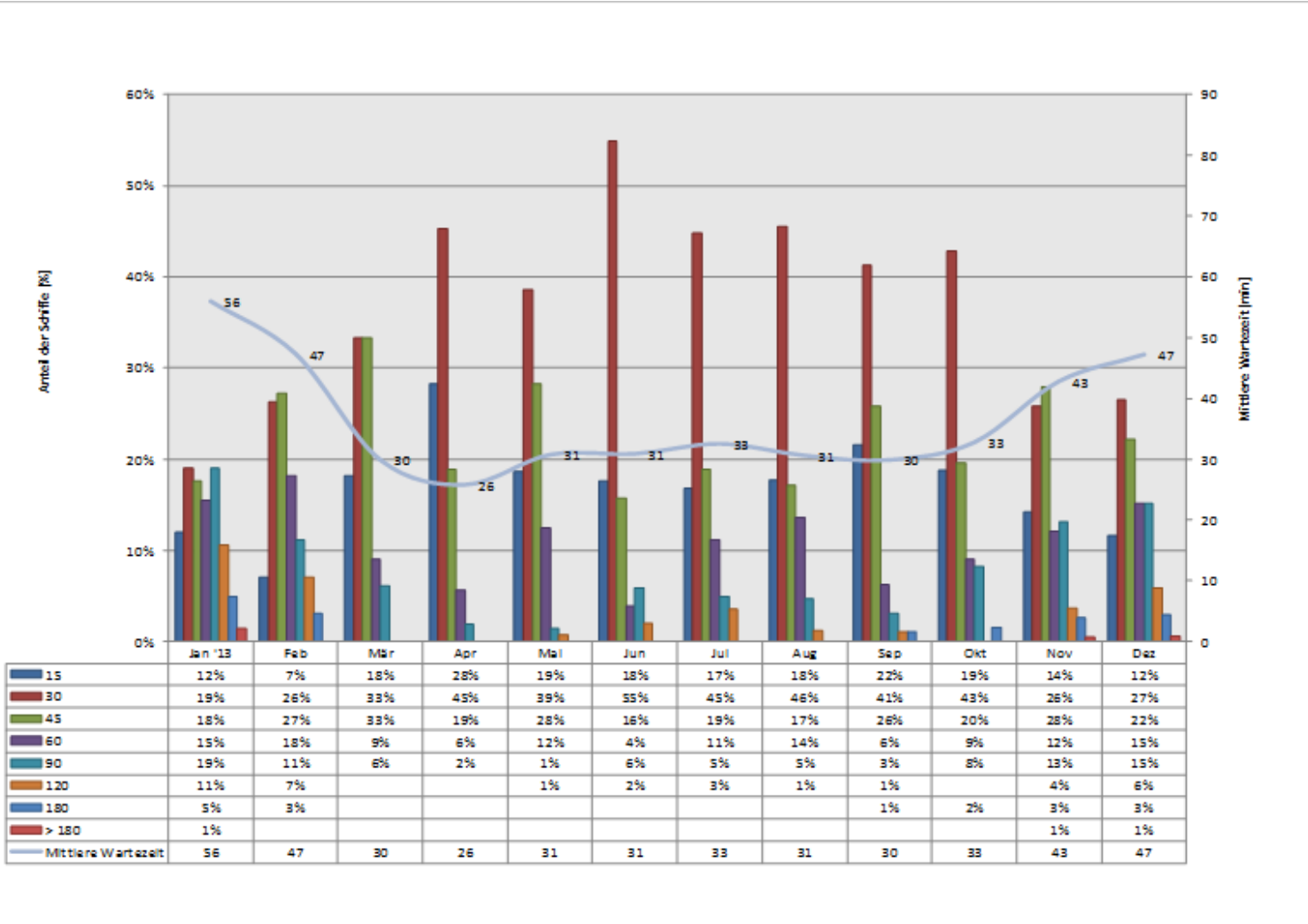
Wartezeiten Schleuse Freudenau 01-12/2013

Gesamtzahl geschleuste Schiffe, Anzahl und %-Anteil der wartenden Schiffe

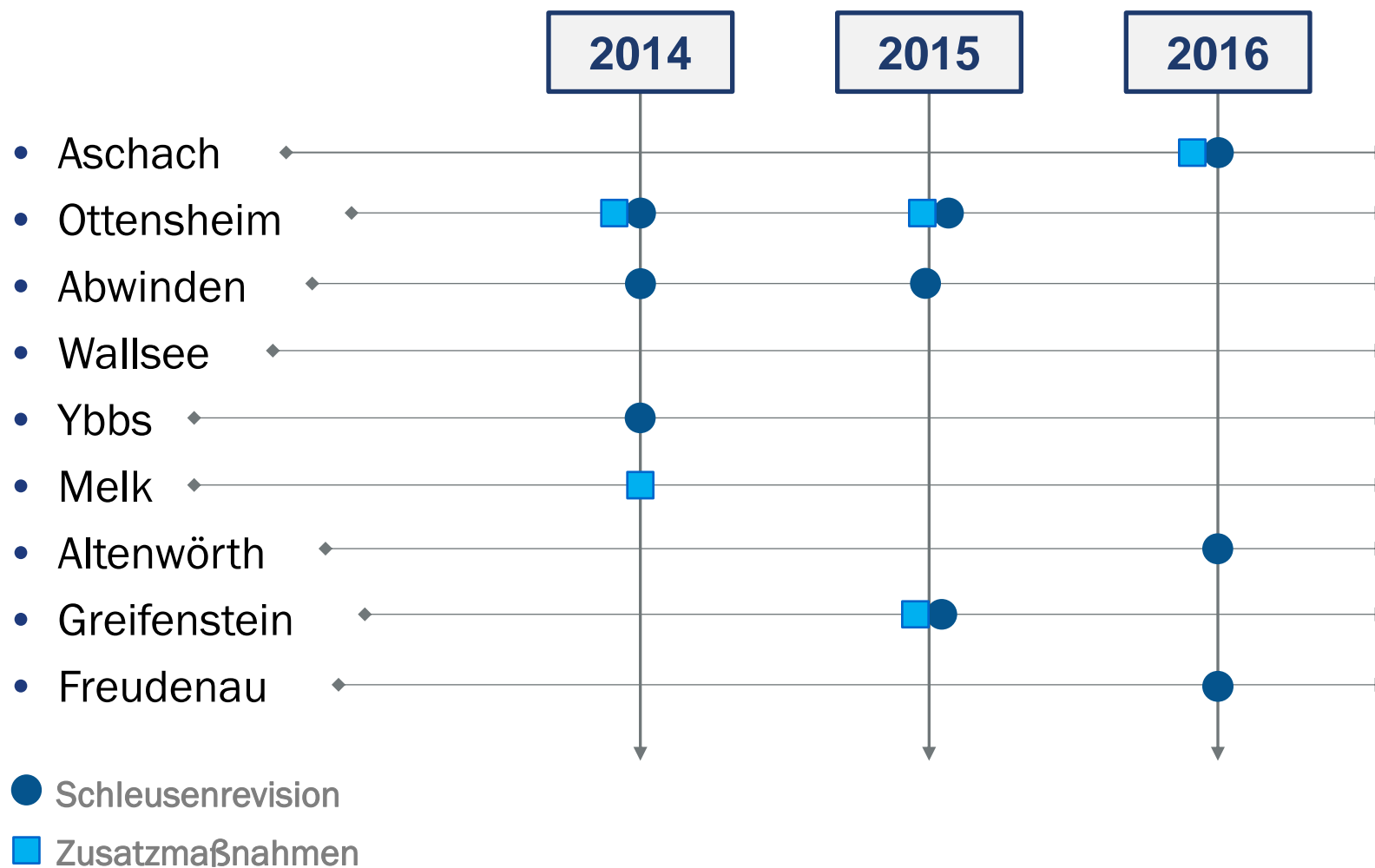


Wartezeiten Schleuse Freudenau 01-12/2013

Verteilung Wartezeit (15 bis >180 min) in %, mittlere Wartezeit



Schleusenrevisionen und – reparaturen Planung 2014 – 2016



Danke für Ihre Aufmerksamkeit

Kontakt



DI Hans-Peter Wegscheider
Leiter Verkehrsmanagement
T +43 50 4321-1700
hans-peter.wegscheider@viadonau.org
Donau-City-Straße 1, 1220 Wien

viadonau