



# EUROPÄISCHE UNION

DAS EUROPÄISCHE PARLAMENT

DER RAT

Brüssel, den 22. November 2013  
(OR. en)

2011/0294 (COD)

PE-CONS 42/13  
ADD 5

TRANS 316  
ECOFIN 533  
ENV 546  
RECH 265  
CODEC 1403

## GESETZGEBUNGSAKTE UND ANDERE RECHTSINSTRUMENTE

Betr.: VERORDNUNG DES EUROPÄISCHEN PARLAMENTS UND DES RATES  
über Leitlinien der Union für den Aufbau eines transeuropäischen  
Verkehrsnetzes und zur Aufhebung des Beschlusses Nr. 661/2010/EU



## 8.1. Gesamt- und Kernnetz: Binnenwasserstraßen und -häfen

8

BE BG CZ DK DE EE IE EL ES FR HR IT CY LV LT LU HU MT NL AT PL PT RO SI SK FI SE UK



Kernnetz		Gesamtnetz		Kernnetz	
	Binnenwasserstraßen / beendet				Hafen
	Binnenwasserstraßen / auszubauen				
	Binnenwasserstraßen / geplant				



8.2. Gesamtnetz: Eisenbahnstrecken, Häfen und Schienen-Straßen-Terminals (RRT)  
 Kernnetz: Eisenbahnstrecken (Güterverkehr) Häfen und Schienen-Straßen-Terminals (RRT)

BE BG CZ DK DE EE IE EL ES FR HR IT CY LV LT LU HU MT NL AT PL PT RO SI SK FI SE UK



Gesamtnetz		Kernnetz	Gesamtnetz		Kernnetz	Gesamtnetz		Kernnetz
								Hafen
								RRT
		konventionelle Eisenbahnstrecke / beendet			Hochgeschwindigkeitsbahnstrecke / beendet			
		konventionelle Eisenbahnstrecke / auszubauen			zur Hochgeschwindigkeitsbahnstrecke auszubauen			
		konventionelle Eisenbahnstrecke / geplant			Hochgeschwindigkeitsbahnstrecke / geplant			





8.3. Gesamtnetz: Eisenbahnstrecken und Flughäfen  
Kernnetz: Eisenbahnstrecken (Personenverkehr) und Flughäfen

BE BG CZ DK DE EE IE EL ES FR HR IT CY LV LT LU HU MT NL AT PL PT RO SI SK FI SE UK



Gesamtnetz	Kernnetz	Gesamtnetz	Kernnetz	Gesamtnetz	Kernnetz
	konventionelle Eisenbahnstrecke / beendet		Hochgeschwindigkeitsbahnstrecke / beendet		Flughafen
	konventionelle Eisenbahnstrecke / auszubauen		zur Hochgeschwindigkeitsbahnstrecke auszubauen		
	konventionelle Eisenbahnstrecke / geplant		Hochgeschwindigkeitsbahnstrecke / geplant		



8.4. Gesamt- und Kernnetz:  
Straßen, Häfen, Schienen-Straßen-Terminals und Flughäfen

BE BG CZ DK DE EE IE EL ES FR HR IT CY LV LT LU HU MT NL AT PL PT RO SI SK FI SE UK



Gesamtnetz	Kernnetz	Gesamtnetz	Kernnetz	Gesamtnetz	Kernnetz





9.1. Gesamt- und Kernnetz:  
Binnenwasserstraßen und -häfen

BE BG CZ DK DE EE IE EL ES FR HR IT CY LV LT LU HU MT NL AT PL PT RO SI SK FI SE UK



Kernnetz	Gesamtnetz	Kernnetz
Binnenwasserstraße / beendet	Hafen	Hafen
Binnenwasserstraße / auszubauen		
Binnenwasserstraße / geplant		





9.2. Gesamtnetz: Eisenbahnstrecken, Häfen und Schienen-Straßen-Terminals (RRT)  
 Kernnetz: Eisenbahnstrecken (Güterverkehr), Häfen und Schienen-Straßen-Terminals (RRT)

BE BG CZ DK DE EE IE EL ES FR HR IT CY LV LT LU HU MT NL AT PL PT RO SI SK FI SE UK



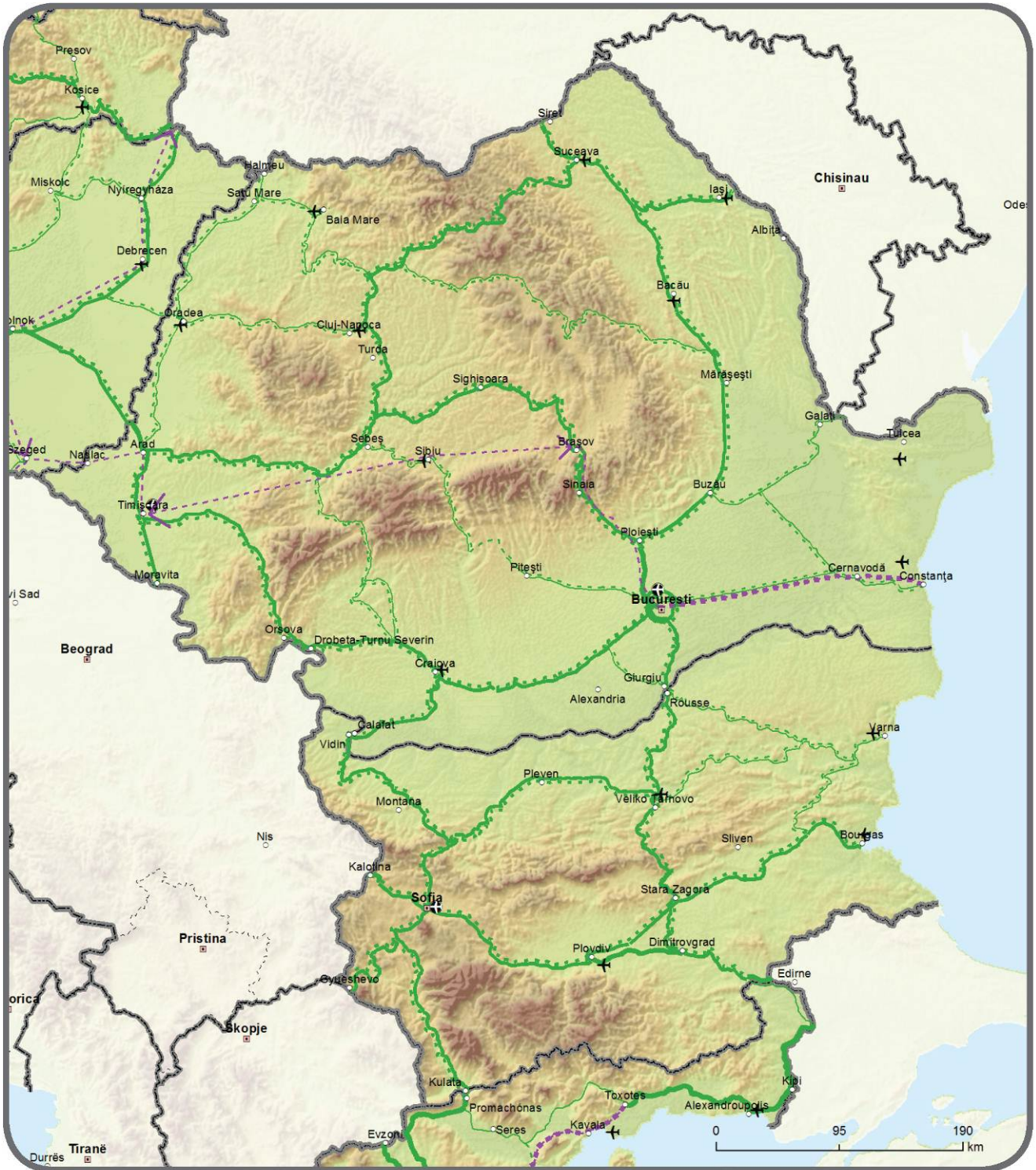
Gesamtnetz		Kernnetz		Gesamtnetz		Kernnetz		Gesamtnetz		Kernnetz	
		konventionelle Eisenbahnstrecke / beendet	konventionelle Eisenbahnstrecke / auszubauen			Hochgeschwindigkeitsbahnstrecke / beendet	zur Hochgeschwindigkeitsbahnstrecke auszubauen			Hafen	RRT
		konventionelle Eisenbahnstrecke / geplant				Hochgeschwindigkeitsbahnstrecke / geplant					





9.3. Gesamtnetz: Eisenbahnstrecken und Flughäfen  
 Kernnetz: Eisenbahnstrecken (Personenverkehr) und Flughäfen

BE BG CZ DK DE EE IE EL ES FR HR IT CY LV LT LU HU MT NL AT PL PT RO SI SK FI SE UK



Gesamtnetz		Kernnetz	Gesamtnetz		Kernnetz	Gesamtnetz		Kernnetz
		konventionelle Eisenbahnstrecke / beendet			Hochgeschwindigkeitsbahnstrecke / beendet			Flughafen
		konventionelle Eisenbahnstrecke / auszubauen			zur Hochgeschwindigkeitsbahnstrecke auszubauen			
		konventionelle Eisenbahnstrecke / geplant			Hochgeschwindigkeitsbahnstrecke / geplant			





9.4. Gesamt- und Kernnetz:  
Straßen, Häfen, Schienen-Straßen-Terminals und Flughäfen

BE BG CZ DK DE EE IE EL ES FR HR IT CY LV LT LU HU MT NL AT PL PT RO SI SK FI SE UK



Gesamtnetz	Kernnetz	Gesamtnetz	Kernnetz	Gesamtnetz	Kernnetz

Straße / beendet      Hafen  
 Straße / auszubauen      RRT  
 Straße / geplant