



DIE ÖSTERREICHISCHE JUSTIZ

Verfahrensdauer Pflegschaft 2019

Zeitreihen 2010 - 2019

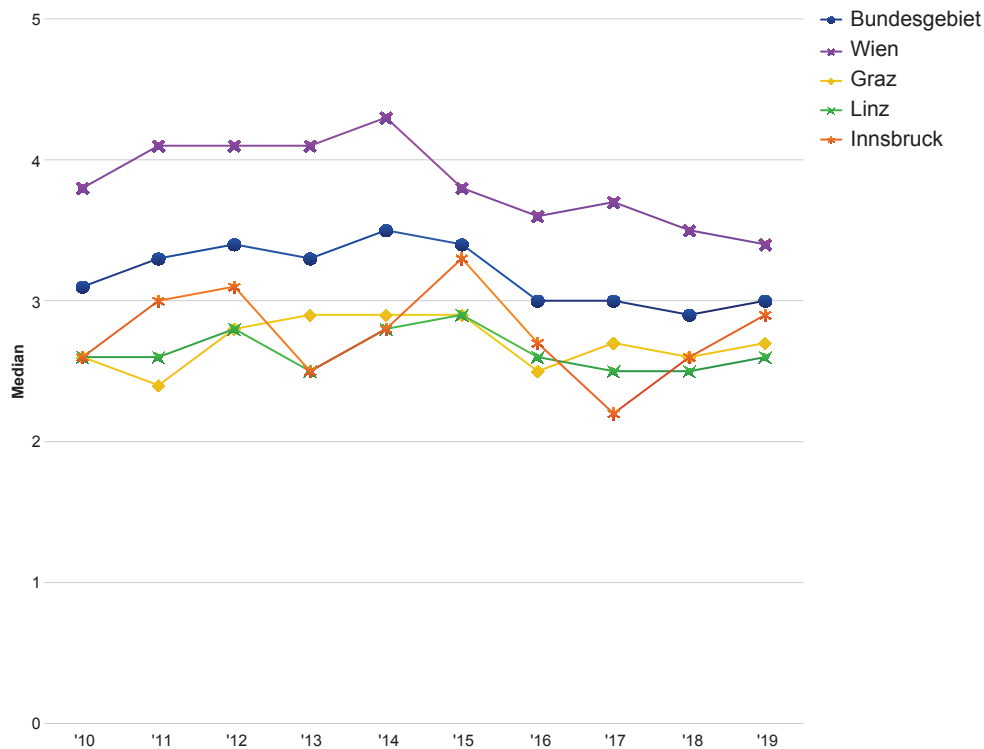


Abt III 3
Verfahrensautomation Justiz



Verfahrensdauer Kontaktrecht

Bundes- und Sprengelsummen Verfahrensdauer Pflugschaft 2019



Bund/Sprengel	'10	'11	'12	'13	'14	'15	'16	'17	'18	'19
Bundesgebiet										
Vorgänge	6.171	6.684	6.881	6.870	7.524	8.347	9.778	10.296	11.038	10.877
Median	3,1	3,3	3,4	3,3	3,5	3,4	3	3	2,9	3
Durchschnitt	4,4	4,9	5	5	5,4	5,4	4,9	4,8	4,7	4,9
Wien										
Vorgänge	3.080	3.407	3.405	3.345	3.791	4.228	4.828	5.067	5.204	5.347
Median	3,8	4,1	4,1	4,1	4,3	3,8	3,6	3,7	3,5	3,4
Durchschnitt	5,1	5,7	5,8	6	6,5	6,2	5,7	5,5	5,5	5,6
Graz										
Vorgänge	1.131	1.268	1.324	1.293	1.321	1.479	1.735	1.773	2.007	1.945
Median	2,6	2,4	2,8	2,9	2,9	2,9	2,5	2,7	2,6	2,7
Durchschnitt	3,8	3,7	4,2	4	4,4	4,5	4,1	4,3	4,1	4,1
Linz										
Vorgänge	1.288	1.337	1.434	1.543	1.651	1.776	2.129	2.430	2.650	2.556
Median	2,6	2,6	2,8	2,5	2,8	2,9	2,6	2,5	2,5	2,6
Durchschnitt	3,8	4,1	4,1	3,9	4,3	4,7	4,3	4,1	3,9	4,1
Innsbruck										
Vorgänge	672	672	718	689	761	864	1.086	1.026	1.177	1.029
Median	2,6	3	3,1	2,5	2,8	3,3	2,7	2,2	2,6	2,9
Durchschnitt	3,7	5	4,5	4,1	4,4	5	4,3	3,8	4,1	4,4



Verfahrensdauer Kontaktrecht

Dienststellen (OLG-Sprengel Wien)

Verfahrensdauer Pflugschaft 2019

Sprengel/Dienststelle	Vorgänge						Median						Durchschnitt					
	'14	'15	'16	'17	'18	'19	'14	'15	'16	'17	'18	'19	'14	'15	'16	'17	'18	'19
Eisenstadt	279	358	425	425	447	423	3	2,8	2,4	2,7	3,7	3,3	5,1	5,1	4,5	5,1	5,5	5,4
Eisenstadt	60	53	94	116	96	75	5,6	4,5	3,5	3,3	4,7	5,8	6,7	6,3	5,9	6,7	7,3	7
Güssing	35	38	31	42	62	75	2,2	4	4	3,2	3,1	3,7	4,5	6	5,4	4,2	4,4	6,1
Mattersburg	51	73	71	68	47	50	5,3	5,8	2,5	4,5	5,8	5,9	6,4	7,6	4,4	6,2	7,3	8,4
Neusiedl am See	66	80	110	94	94	127	2	1,4	0,6	1	2,4	1,7	4,3	2,4	1,7	2	3,6	3,4
Oberpullendorf	21	27	24	20	36	17	1,9	5	6,3	5,5	5,9	4,3	3,3	7,7	7,6	8	7,3	4,2
Oberwart	39	70	77	67	112	79	2,8	1,7	4	2,3	2,2	1,9	4,2	3,4	5	5,4	4,6	4,8
Korneuburg	412	472	543	587	609	620	3,8	3,3	3	3	2,8	2,9	6	5,5	4,9	4,8	4,8	5,1
Bruck an der Leitha	32	35	40	32	47	59	5,3	4,4	5,3	4	5,9	3,2	6,3	5,9	6,9	4,8	8,2	6,1
Gänserndorf	82	117	123	160	157	147	6,1	3,6	4,7	3,9	2,8	4,6	10,1	6,3	6,1	5,2	4,8	6,3
Hollabrunn	65	69	84	83	80	73	4	3,9	2,6	2,3	1,9	3,1	6,8	5,3	4,2	3,4	4,2	5,4
Klosterneuburg	39	34	51	40	59	51	1,7	2,2	2,8	2,2	1,8	2,1	3,4	2,7	4,6	3,9	6,5	4,7
Korneuburg	74	95	108	112	107	108	3,1	2	2,1	2,2	3	1,9	3,7	3,7	3,3	4,1	3,6	3,9
Mistelbach	55	69	76	95	87	93	3,6	4,7	3,8	2,5	3,2	1,6	5,1	7	4,3	4,7	4,2	3,5
Schwechat	65	53	61	65	72	89	3	5,3	2,4	4,5	3,2	2,4	4,7	6,5	6,1	7,2	4,6	5,3
Krems an der Donau	174	159	231	239	208	247	3,2	3,6	2,9	2,8	3,4	2,6	5,2	5,1	5	4	5,2	4,5
Gmünd in Niederösterreich	42	25	36	46	34	50	3	3,6	3	4,1	5	3,6	3,6	4,8	3,5	4,6	6,4	5,7
Horn	30	26	58	52	38	55	3,7	4,7	2,8	2,1	2,1	1,2	5,7	6,5	5,1	2,2	2,5	2,3
Krems an der Donau	63	57	57	76	72	79	4,7	4,2	4,2	4,1	5,5	5	7	5,4	6,3	5,6	7,6	6,5
Waidhofen an der Thaya	22	22	42	40	28	25	2	1,4	1,9	1,7	2,2	2,4	3,3	2,8	4,1	2,8	2,9	3,9
Zwettl	17	29	38	25	36	38	2,3	4,4	2,9	3,5	2	1,4	3,4	5,3	5,6	4	3,6	2,3
LGZ Wien	1.989	2.112	2.433	2.482	2.567	2.565	5	4,7	4,2	4,4	4	4,3	7,1	7,1	6,3	6,2	6,2	6,6
Döbling	132	113	127	158	154	139	5	4,7	6,1	4,5	5,5	5,8	8,4	6,4	11,1	7,5	11,5	9,9
Donaustadt	237	216	271	287	334	311	5,9	5,6	3,8	4,6	4,4	3,8	7,9	7,2	5	6,2	5,4	5,5
Favoriten	183	184	288	281	276	293	5,6	5,4	4,5	5,1	4,2	5,2	6,9	7,1	6,5	7,1	6,1	6,9
Floridsdorf	118	169	161	139	214	235	5,1	5,9	3,2	4,2	4,4	4,3	8,3	9,2	5,2	7,5	7	7,8
Fünfhaus	214	196	193	216	211	212	3,4	3,6	4,2	3,1	3,5	3,8	4,7	5	5,3	4,1	3,8	5,4
Hernals	190	184	219	221	203	270	4,2	3,3	3,2	3,1	3,7	4	6,8	5,8	5,5	5,1	5,4	6
Hietzing	39	57	44	41	53	76	6,9	4,9	2,9	4,6	6,8	5,7	7,7	8	4,2	6,5	7,6	8,2
Innere Stadt Wien	393	464	502	527	488	450	5,2	5,2	4,5	5,2	4,2	4,8	8	7,6	6,6	6,9	6,4	6,6
Josefstadt	50	50	117	105	79	77	7,6	5,8	6,7	5,5	5,1	3,9	10	9,2	8,8	6,3	8,2	5,9
Leopoldstadt	183	197	234	230	224	238	6,2	4,9	4,9	4,7	5,3	5,4	7,3	7,1	7,3	6,5	7,2	6,9
Liesing	118	117	113	121	154	127	3	4,4	4	5,2	3,5	3,4	4,8	5,5	5,5	6,2	5,9	6,5
Meidling	132	165	164	156	177	137	4	4,6	4,6	3,5	1,9	3,1	6,6	7,5	5,2	4,2	3,3	4,3
St. Pölten	461	561	633	651	640	795	3,5	3	3	3,5	3	2,4	6,1	5,1	4,8	4,9	4,6	3,9
Amstetten	122	135	133	114	54	101	2	2,2	2,1	2,2	1,9	1,9	3,1	3,2	3	3	3	2,8
Haag	-	-	-	9	45	51	-	-	-	1,7	5	4,3	-	-	-	3,7	6,2	4,3
Lilienfeld	35	35	28	37	37	51	4,6	2,6	3	2,4	2,3	1,9	8,6	5	4,2	4,3	3,5	3,1
Melk	76	89	96	94	85	113	4,2	4,1	2,9	3,3	3,7	2,6	6,8	5,8	4,8	4,4	5,8	3,8
Neulengbach	17	41	53	43	56	64	6,5	4,6	4	4,8	4,8	1,6	7,7	9,7	7,3	6	6,4	3,2
Purkersdorf	30	48	50	56	76	87	7,8	2,6	3	3,4	2,7	3,3	9,6	4,4	3,5	4,3	4	4,5
Scheibbs	17	30	38	32	19	47	4,9	2,6	4	4,2	2,8	2,3	10,1	7,2	4,4	8,2	3,5	3,8
St. Pölten	90	87	110	142	122	134	3,7	3	3,6	4,5	3,8	3	6,3	4,3	6	6,3	5,1	5,3
Tulln	74	96	125	115	113	124	4,8	4,4	3,1	3,3	2,7	1,7	6,4	5,7	5,4	4,4	4	3,3
Waidhofen an der Ybbs	-	-	-	9	33	23	-	-	-	4,5	1,4	2,8	-	-	-	7,3	2	4,2
Wiener Neustadt	476	566	563	683	733	697	3,7	3	3	3	2,7	2,6	5,9	5,6	5,6	5,1	4,3	5
Baden	163	146	148	175	218	191	5,4	3,6	4,9	3,6	2,4	3	8,3	7,1	7,4	5,6	5,2	6
Mödling	119	162	139	166	171	148	4,5	3,4	4	4,8	3,6	3,2	5,8	5,9	5,9	7,1	4	5,6
Neunkirchen	60	88	107	134	129	104	4,5	5,2	2,1	2,6	3,5	5	5,6	8,1	5,8	4,5	5	7,1



Verfahrensdauer Kontaktrecht

Dienststellen (OLG-Sprengel Wien)

Verfahrensdauer Pflegschaft 2019

Sprengel/Dienststelle	Vorgänge						Median						Durchschnitt					
	'14	'15	'16	'17	'18	'19	'14	'15	'16	'17	'18	'19	'14	'15	'16	'17	'18	'19
Wiener Neustadt	134	170	169	208	215	254	1,9	1,4	1,8	2,4	1,9	1,9	3,4	2,6	3,6	3,5	3,3	3



Verfahrensdauer Kontaktrecht

Dienststellen (OLG-Sprengel Graz)

Verfahrensdauer Pflugschaft 2019

Sprengel/Dienststelle	Vorgänge						Median						Durchschnitt					
	'14	'15	'16	'17	'18	'19	'14	'15	'16	'17	'18	'19	'14	'15	'16	'17	'18	'19
Klagenfurt	453	490	591	586	701	605	2,5	2,7	2,2	2,5	2,3	2,8	4	4,5	3,7	4,4	3,8	4,1
Bleiburg	8	11	11	11	7	7	2	1,6	1,9	1,9	1,6	2,7	3,7	3,8	4,6	1,8	3,9	3
Eisenkappel	5	2	5	6	1	3	3,6	2,1	1,6	5,6	1,7	10,6	5,1	2,1	3,2	5,8	1,7	7,8
Feldkirchen	24	22	29	23	31	42	2,5	3,7	2,9	1,3	1,3	1,6	3,5	5,1	3,8	2	1,8	1,7
Ferlach	11	9	14	12	13	15	1,8	2,1	4,5	1,6	1,6	3,7	6,3	3	5,1	4,2	6,8	3,8
Hermagor	10	9	12	10	5	6	1,6	8	5,1	5,6	5,3	5,3	2,8	8,7	10,4	6,1	5,2	6
Klagenfurt	131	175	179	186	262	202	3,7	3,3	2,4	3	2,8	3,8	5,6	5,3	3,9	5,3	4	4,6
Sankt Veit an der Glan	27	54	44	55	57	44	3	3,6	3,6	1,9	2,9	3,1	4	5,2	4,3	4,5	5,3	3,6
Spittal an der Drau	37	25	24	39	45	30	1,2	2,5	1,4	1,1	1,5	1,2	1,6	3,8	2,6	1,4	3	1,8
Villach	143	120	193	163	184	169	2,3	2,3	2	2,6	2,2	2,8	3,3	3,4	3,3	3,3	3,1	4,7
Völkermarkt	28	24	39	27	44	35	1,3	0,9	1,8	3	1,8	1,9	1,9	1,3	2,4	2,9	2,8	3,6
Wolfsberg	29	39	41	54	52	52	4,3	2,9	1,4	6,1	2,8	1,4	5,5	5,2	3,3	8	5,6	4,4
Leoben	285	297	316	341	368	418	2,6	2,5	2,5	2,2	2,5	2,4	3,9	4,1	3,6	3,5	3,7	3,6
Bruck an der Mur	90	63	100	93	65	110	2	2,3	1,8	1,3	1,7	1,4	3,6	3	2,6	2,8	3,4	2,3
Judenburg	42	33	36	53	53	64	5,7	3,9	1,9	3	2,8	4,3	5,6	7	3,3	4,2	3,9	6,8
Leoben	48	68	70	63	69	90	4,5	3,1	4	2,8	3,6	3,4	4,9	3,6	4,3	4,1	3,5	4
Liezen	32	48	59	68	92	81	1,7	1,9	1,9	1,8	1,6	1,3	3,6	4,6	3,1	2,4	2,5	2,1
Murau	22	31	14	13	14	20	4,7	3,8	5,3	3,4	7	2,6	4,7	4	4,9	4,2	8,7	5
Mürzzuschlag	44	39	26	33	52	34	1	1,8	1,1	3,3	2,7	2,3	2	2,9	2,7	3,8	4,3	3,3
Schladming	7	15	11	18	23	19	2,5	6,7	7,3	1,9	1,7	3,1	3,6	6,7	11	5,4	5,2	4,6
LGZ Graz	583	692	828	846	938	922	3,3	3	2,8	3,1	3	2,8	5	4,8	4,5	4,6	4,5	4,3
Deutschlandsberg	34	58	73	84	110	85	1,5	1	1,2	2,4	3	3,5	4,9	2,2	2,6	4,6	4,8	5
Feldbach	59	64	88	75	99	113	3,7	4	3,8	2,9	3	3,1	4,4	5,1	4,9	4,5	4,3	3,5
Fürstenfeld	47	89	76	71	83	97	3,2	3,5	2,4	3,5	1,4	1,9	4,5	4,6	4,2	4,5	3,3	3,3
Graz-Ost	161	166	210	221	236	222	4	3	3	3,9	3,7	3,1	5,4	5,2	5,2	5,3	5,1	4,8
Graz-West	130	161	172	149	169	156	2,6	3,6	3,3	2,8	4,1	3,8	4,5	5	5,2	4,5	5,1	5,2
Leibnitz	64	74	104	100	106	104	1,9	2,8	3,4	4,4	2,6	3	5,2	4,7	4,8	5,1	4,4	4,7
Voitsberg	43	40	36	52	62	70	3,6	1,2	1,6	1,2	1,1	1,5	6,3	5,2	2,3	2,5	3	2,2
Weiz	38	40	69	94	73	75	3,9	3,4	2,8	2,1	2,3	2,8	4,4	4,8	3,7	4,1	3,7	3,6



Verfahrensdauer Kontaktrecht

Dienststellen (OLG-Sprengel Linz)

Verfahrensdauer Pflugschaft 2019

Sprengel/Dienststelle	Vorgänge						Median						Durchschnitt					
	'14	'15	'16	'17	'18	'19	'14	'15	'16	'17	'18	'19	'14	'15	'16	'17	'18	'19
Linz	510	569	680	739	836	823	2,8	3	2,6	2,7	2,8	2,9	4,4	4,5	4,4	4,4	4,6	4,5
Freistadt	46	48	43	89	83	95	4,2	6,3	2,1	3,7	2,6	3,1	5,8	6,3	4,5	4,9	5,1	5,2
Linz	210	223	271	255	311	277	2,3	3,3	3,3	3,7	3,3	3,1	3,9	4,6	5,1	5,6	4,7	4,5
Perg	45	47	74	96	100	97	1,6	2,2	2,1	2,1	2,8	1,4	3,6	3,4	3,7	2,8	5,4	3,9
Rohrbach	12	28	23	31	23	34	3,1	2,3	1,2	1,7	0,8	1,1	4	4,1	1,6	2,8	2,6	3
Traun	100	111	127	144	173	158	4,1	2,8	2,3	3,4	2,6	2,8	5,1	3,1	4,2	4,8	4,2	4
Urfahr	97	112	142	124	146	162	2,5	4	1,9	1,6	2,1	3,3	4,4	5,7	4,2	2,8	4,1	5,3
Ried im Innkreis	146	174	154	225	221	200	2,1	3,3	2,1	2	1,9	2,5	3,3	5,9	4,1	3,5	3,3	3,5
Braunau am Inn	38	37	44	60	66	55	2,5	0,7	1,8	0,8	1,2	1,4	3,1	1,6	2,3	1,7	2,2	1,8
Mattighofen	48	57	37	52	49	44	2,3	4,6	2,3	3,1	2,5	3,4	2,9	9,3	7,8	4,8	3,4	4,8
Ried im Innkreis	39	42	43	77	80	65	1,2	4,2	1,3	1,2	2,6	3,1	3,5	4,5	2,6	2,9	4,3	3,9
Schärding	21	38	30	36	26	36	2,4	3,6	3,2	3,8	2,2	2,9	4,1	6,3	4,6	5,7	3,3	3,7
Salzburg	386	374	489	593	645	657	3,3	3,4	2,8	2,6	2,1	1,9	4,8	5,5	4,4	4,3	3,4	3,6
Hallein	75	46	88	92	92	91	2,3	2,4	2,5	2,3	2,1	1,9	2,7	3,7	3,2	3,5	2,4	2,3
Neumarkt bei Salzburg	33	48	53	60	51	50	3,8	3,8	2,6	2,6	3,1	2,3	4,1	5,5	4,4	3,5	3,9	6,1
Oberndorf	16	17	35	55	39	40	1,8	1,1	2,1	3,1	2,6	1,9	4	3,1	3	4	5	3
Salzburg	149	170	197	223	228	235	4,5	4,9	3,1	3,1	3,1	2,6	6,2	7,1	4,9	5,6	4,2	4,7
Sankt Johann im Pongau	34	20	38	51	69	73	4,7	5	3,5	2,8	2,2	2,7	6,5	6,4	7	3,6	3	3,8
Tamsweg	6	10	7	11	20	11	4,4	1,5	4,4	2,7	2,6	1,6	8,5	2,5	4,4	4,5	3,5	3
Thalgau	23	25	21	40	47	50	2,9	5,1	5,1	2,6	2,8	2,8	4,5	5,6	5,6	3,4	3,7	3,5
Zell am See	26	12	29	55	99	107	3,8	2,7	2,7	1,4	0,8	0,6	4,4	3,3	4,4	2,7	1,8	1,4
Steyr	162	235	257	279	334	257	2,1	2,1	1,6	1,4	1,7	1,4	3,5	3,5	3,2	2,8	3,4	2,8
Kirchdorf an der Krems	38	39	42	51	80	65	3,3	2,2	3	2,3	2,5	1,4	4,7	3,2	4,4	4,9	5,3	2,9
Steyr	124	196	215	228	254	192	1,7	2,1	1,4	1,2	1,3	1,5	3,2	3,6	3	2,3	2,8	2,8
Wels	447	424	549	594	614	619	3,1	2,7	3,1	3,2	2,8	3,1	4,2	4,2	4,7	4,6	4	4,7
Bad Ischl	33	27	38	28	30	31	1,5	1,2	1,2	1,3	1,4	1,7	2,7	3,6	1,8	3,2	2,2	3,6
Eferding	43	28	33	36	47	53	2,6	1,4	1,4	2,3	2,6	2,8	3	2,6	2,2	3,5	3,9	4,3
Gmunden	57	48	83	82	88	82	1,5	1,3	2	2,6	2,4	2,6	1,7	2,1	4	3,9	3,3	4,2
Grieskirchen	34	34	52	47	62	62	4,2	3,1	6,7	4,5	3,6	3,7	5,9	5,9	10,3	6,1	5,2	5,4
Vöcklabruck	134	154	169	150	154	157	4	3	4,3	3,5	3,2	3,6	5,5	4,8	5,1	4,9	4,5	4,4
Wels	146	133	174	251	233	234	3,5	3,3	3,3	3,4	2,8	3,3	4,3	4,5	4,1	4,6	3,8	5,1



Verfahrensdauer Kontaktrecht

Dienststellen (OLG-Sprengel Innsbruck)

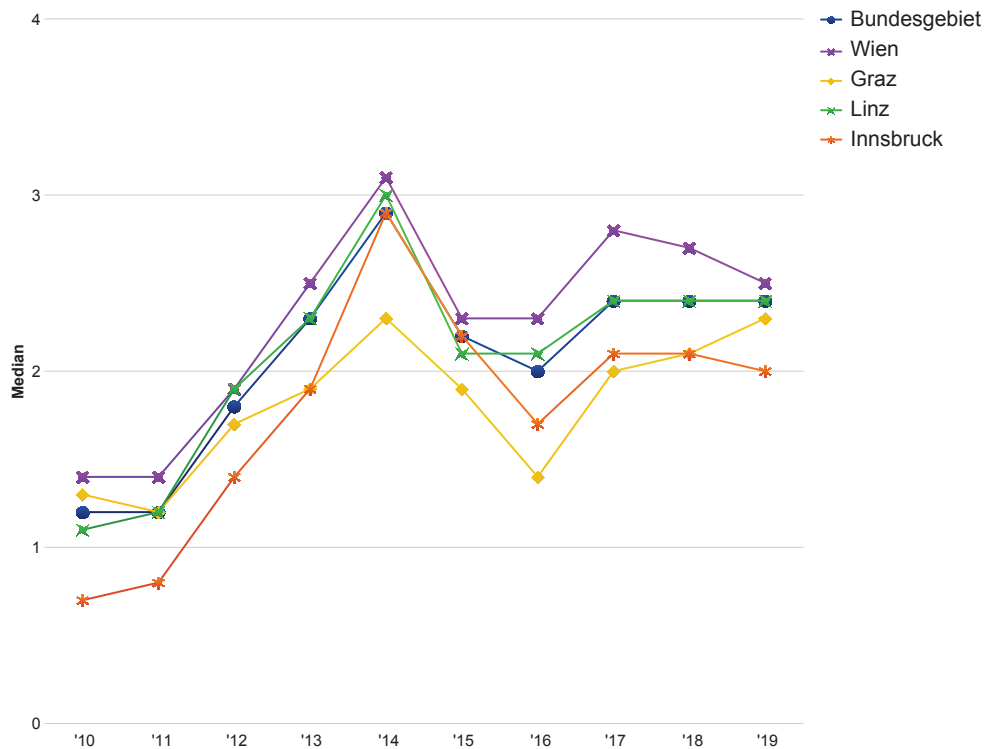
Verfahrensdauer Pflugschaft 2019

Sprengel/Dienststelle	Vorgänge						Median						Durchschnitt					
	'14	'15	'16	'17	'18	'19	'14	'15	'16	'17	'18	'19	'14	'15	'16	'17	'18	'19
Feldkirch	306	343	448	422	456	408	2,9	3,3	3	2,1	2,6	2,8	4,7	4,8	4,7	3,4	4,1	4,2
Bezau	17	8	7	4	10	8	1	2,3	2	2,5	3,3	0,6	1,4	3,2	1,7	3	3,1	1,4
Bludenz	40	42	63	51	78	77	3	3,8	3,5	3,5	3,5	2,3	4,5	3,9	4,5	3,8	4,2	4,2
Bregenz	60	90	127	124	127	113	4	2,7	2,3	1,5	1,6	2	5,9	4,4	5,1	2,3	3	3,6
Dornbirn	97	107	111	110	123	118	2,9	3,9	2,8	2,4	2,1	2,8	4,9	5,5	4,1	3,9	3,8	3,9
Feldkirch	88	93	128	128	118	92	2,6	3,4	3,7	2,4	3,6	4,2	4,1	4,9	4,9	3,9	5,8	5,7
Innsbruck	455	521	638	604	721	621	2,5	3,3	2,3	2,3	2,4	2,9	4,2	5,1	4	4,1	4,1	4,6
Hall (in Tirol)	31	36	50	33	58	53	2,3	3,9	2,7	2,3	3,1	1,8	2,7	5,7	4,1	3,8	6,3	3,1
Imst	12	30	39	31	34	19	1,6	2,5	1,2	2	1	1,4	3,1	3,2	1,9	3,5	2,5	2,1
Innsbruck	167	153	206	198	231	222	4,1	5,3	3,3	3	2,8	3,1	5,3	6,4	5	5	4,3	5,1
Kitzbühel	29	32	33	32	66	37	6,6	5,8	5,2	5,5	3,1	2,8	7,4	6,9	6,3	5,5	4,3	4,9
Kufstein	41	51	48	78	72	71	1,6	2,5	1,9	1,7	2,6	1,4	3,1	5	3,3	2,7	3,8	3,3
Landeck	11	6	33	17	20	13	0,7	0,6	1	0,5	2,6	2	0,7	0,6	2,2	2,1	3	2,7
Lienz	19	34	33	62	48	34	1,3	1,8	4,4	3,7	2,5	2,3	1,8	3,4	4,9	4,1	4	4
Rattenberg	22	23	39	15	28	25	2,2	2,7	1,6	1,1	1,4	5,1	3,2	3,3	2,5	1,9	3	4,2
Reutte	23	18	33	21	22	14	1,2	1,8	2,2	1,8	1,4	1,4	2,6	3,7	3,6	3,9	3,2	3,6
Schwaz	24	29	31	31	43	28	2,1	2,8	1,9	1,9	2,1	4,3	2,7	5,6	2,9	3,5	3,2	4,8
Silz	17	28	27	17	19	22	3,1	1,7	2,2	3,3	4,9	6,8	5,3	5,2	3,7	5,1	6,7	9,4
Telfs	52	63	51	53	52	54	1,8	3	1,8	2,4	2	3,7	3,5	4,5	3,5	4,3	2,9	5,9
Zell am Ziller	7	18	15	16	28	29	4,9	1,1	2,8	1,5	3,1	4,2	5,6	2	3,3	2,8	4,7	4,3



Verfahrensdauer Obsorge

Bundes- und Sprengelsummen
Verfahrensdauer Pflugschaft 2019



Bund/Sprengel	'10	'11	'12	'13	'14	'15	'16	'17	'18	'19
Bundesgebiet										
Vorgänge	34.472	33.845	19.019	13.504	12.285	13.408	15.645	13.472	13.581	13.389
Median	1,2	1,2	1,8	2,3	2,9	2,2	2	2,4	2,4	2,4
Durchschnitt	2,2	2,4	3,4	4,1	5	4,4	4	4,5	4,5	4,5
Wien										
Vorgänge	15.786	15.956	9.490	6.457	6.408	6.849	7.877	6.627	6.938	6.980
Median	1,4	1,4	1,9	2,5	3,1	2,3	2,3	2,8	2,7	2,5
Durchschnitt	2,5	2,8	3,7	4,6	5,5	4,9	4,5	5,1	5	4,8
Graz										
Vorgänge	6.496	6.722	3.819	2.768	2.321	2.456	3.020	2.410	2.371	2.237
Median	1,3	1,2	1,7	1,9	2,3	1,9	1,4	2	2,1	2,3
Durchschnitt	2,1	2,2	3	3,2	4	3,7	3,2	3,8	3,7	4
Linz										
Vorgänge	7.494	7.227	3.665	2.741	2.393	2.836	3.105	2.970	2.995	2.863
Median	1,1	1,2	1,9	2,3	3	2,1	2,1	2,4	2,4	2,4
Durchschnitt	2,1	2,2	3,4	4,2	4,8	4,1	3,8	4,1	4,2	4,4
Innsbruck										
Vorgänge	4.696	3.940	2.045	1.538	1.163	1.267	1.643	1.465	1.277	1.309
Median	0,7	0,8	1,4	1,9	2,9	2,2	1,7	2,1	2,1	2
Durchschnitt	1,5	1,9	2,9	3,5	4,5	4,1	3,5	3,8	4	4,1



Verfahrensdauer Obsorge

Dienststellen (OLG-Sprengel Wien) Verfahrensdauer Pflugschaft 2019

Sprengel/Dienststelle	Vorgänge						Median						Durchschnitt					
	'14	'15	'16	'17	'18	'19	'14	'15	'16	'17	'18	'19	'14	'15	'16	'17	'18	'19
Eisenstadt	484	575	545	531	461	468	1,7	1,4	1,6	1,7	3,2	2,4	4,1	4	3,9	4,8	5,2	5,1
Eisenstadt	64	70	80	71	107	84	3,2	4,1	3,7	5,3	3,3	6,4	6,1	7,3	6,3	9,6	6	7,1
Güssing	60	46	61	66	53	70	3	1,5	1,4	2,5	2,8	2,6	3,8	4	3,4	5	3,8	5,3
Mattersburg	73	90	80	76	36	65	1,4	2,9	3,8	3,7	5,8	5,5	5,2	5,7	5,2	7	7,4	7,7
Neusiedl am See	86	183	157	167	118	141	2,1	0,8	1,2	1	2,5	1,7	3,5	1,7	2	2	3,6	3,9
Oberpullendorf	54	49	33	27	46	32	1,9	2,8	1,5	5,7	5,1	1,5	4	7,3	3,7	10,1	8,5	2,9
Oberwart	129	116	101	112	101	76	0,6	0,9	0,7	0,8	2,1	1,6	2,9	2,8	3,3	3,1	4,6	3,8
Korneuburg	570	648	764	711	845	727	3,4	2,6	2,7	2,8	2,1	2,9	5,3	4,6	4	5	4,4	4,8
Bruck an der Leitha	47	55	69	61	69	55	3,6	3,7	4,2	3,1	2,3	2,8	5,6	3,9	5	4,9	7,2	3,7
Gänserndorf	121	164	189	175	208	164	3,8	3,7	2,2	2,7	3,1	4,2	5,8	6,4	4,5	5	6,5	6
Hollabrunn	81	102	76	85	113	104	2,6	2	1,7	3,3	1,8	2,9	4,6	3,1	4,6	4,6	3,4	4,9
Klosterneuburg	32	37	50	49	37	55	3,3	2,8	4,6	3,3	1	3,2	7,6	3,8	5,3	5,5	2,1	5,2
Korneuburg	114	143	223	153	195	155	3,6	2	2,9	2,5	1,2	2,2	4,6	3,3	3,3	4,6	2,5	3,7
Mistelbach	90	80	95	99	119	109	3,6	2,8	1,6	2,8	2,1	2,8	5	5,2	2,8	4,5	3,5	4,7
Schwechat	85	67	62	89	104	85	2,9	3,6	2,5	4,5	3,8	2,7	5,7	5,5	4,2	6,6	5,2	4,9
Krems an der Donau	261	256	327	284	257	260	2,7	2,8	2,8	2,6	2,8	2,1	4,2	4,6	4,7	4,3	5	4,1
Gmünd in Niederösterreich	59	37	48	47	49	76	2,6	2,6	2,8	2,3	3,1	3,9	4,1	4,3	6,1	4	4,2	5,6
Horn	46	36	77	57	55	35	4,9	3,5	2,4	1,2	1,1	1,2	6,1	6	3,6	2,6	2	3,2
Krems an der Donau	85	94	94	107	80	73	2,3	3,2	3,6	4	6	2,9	3,7	4,8	6,1	5,2	8,4	5
Waidhofen an der Thaya	45	53	64	42	33	21	2,5	1,2	1,9	3	2,1	2,1	4,3	4	4	4,4	4,3	2,9
Zwettl	26	36	44	31	40	55	2,4	3,3	2,7	3,3	2,4	1	3	3,7	3,5	4,9	3,9	1,9
LGZ Wien	3.719	3.750	4.574	3.643	3.845	4.051	3,3	2,6	2,5	3,2	3	2,6	5,8	5,2	4,7	5,4	5,4	5
Döbling	185	176	191	192	210	186	4,9	4,3	4,5	4,5	3,5	3,6	8,4	7,1	8	8,6	7,4	6,3
Donaustadt	370	378	330	333	371	358	3,9	2,9	3	3,5	3,5	3,3	5,9	4,6	4,5	5,2	5	4,7
Favoriten	412	377	628	398	441	473	4,4	2,9	1,9	3,7	3,2	2,9	6,4	5,1	4,2	6,4	5,4	4,9
Floridsdorf	252	307	292	240	479	435	3,4	3	2,2	3,4	2	1,7	6,7	5,9	5	5,7	5,9	4,6
Fünfhaus	443	412	431	360	348	447	2,6	1,6	1,4	2,1	2,6	1,8	4,1	3,2	3,8	3,3	3,4	3,8
Hernals	289	359	480	391	370	419	2,8	2	2,3	2,6	2,8	2,1	4,9	4,3	4,2	4,5	4,9	4,8
Hietzing	59	58	96	67	74	98	6	9,5	2,6	3,2	4,6	3,2	8	11,3	4,7	5,5	5,5	6,5
Innere Stadt Wien	669	689	824	638	627	666	3,9	3,1	3,7	3,9	3	3,7	7,1	6,3	5,9	6,4	6,3	5,7
Josefstadt	129	126	207	153	144	151	1,2	2,1	1,8	2,6	4	2,5	6,2	6,2	5,1	5,5	6,6	5,6
Leopoldstadt	387	374	487	392	333	363	3,3	2,8	2,6	4,5	3,4	3	5,4	4,6	5	6,3	5,8	5,4
Liesing	192	163	187	189	214	215	2,4	2,4	3	3,7	2,7	2,6	4,2	5	4,7	5	4,8	5,1
Meidling	332	331	421	290	234	240	2,2	1,6	1,2	1,5	3,1	1,7	4,1	4,3	2,8	3	4,5	3,7
St. Pölten	722	774	710	728	767	804	3,3	2,7	2,4	2,5	2,3	2	6	5,6	5	5,2	4,5	4,3
Amstetten	207	198	142	132	104	147	2,4	1,7	2,3	2,1	1,1	1,5	4,3	3	3,1	2,9	3	2,5
Haag	-	-	-	39	72	30	-	-	-	0,2	2,8	2,3	-	-	-	2	5,4	3,8
Lilienfeld	46	62	40	31	59	30	4,7	6,6	1,7	2,2	3,3	2,4	9,3	8,6	4	4,1	5,9	3,7
Melk	96	77	129	100	102	108	4,5	5,1	3,5	3,8	2,4	3,3	7,6	8,1	5,6	5,4	5,3	5,2
Neulengbach	38	48	31	34	42	59	6,2	4,6	3,3	3,9	4,6	1,3	9	8,5	5,7	8,7	5,8	2,7
Purkersdorf	38	69	43	86	54	76	3	0,4	2,6	2	2,8	1,5	5,3	3,7	4,7	4	4,1	4,1
Scheibbs	40	53	37	43	39	54	2,6	2,7	1,7	3,1	1,5	1,6	4,3	3,7	2,5	4,5	3	2,8
St. Pölten	163	147	169	161	156	169	4,2	4,2	2,8	3,3	2,9	3	6,6	7	6,1	6,8	4,7	5,9
Tulln	94	120	119	92	92	109	3,2	2,1	1,9	1,9	3,1	2,1	5,2	6	6,3	6,7	5,1	5,4
Waidhofen an der Ybbs	-	-	-	10	47	22	-	-	-	0	1,7	1,4	-	-	-	7,5	2,1	3
Wiener Neustadt	652	846	957	730	763	670	2,4	1,3	1,5	1,9	2,1	2,4	4,6	4	3,6	4,4	4	4,8
Baden	187	213	262	210	212	189	4,2	2,3	1,9	2,3	2,4	3,3	6,4	5,7	4,6	5,5	4,7	6,1
Mödling	204	314	328	181	218	173	1,7	0,8	0,9	1,9	1,5	2,4	3,6	3,2	3,2	4,7	3,3	4,8
Neunkirchen	94	123	180	162	138	120	3,3	2,1	1,4	1,8	2,2	2,7	5,4	4,2	3,4	3,8	4,6	5,2



Verfahrensdauer Obsorge

Dienststellen (OLG-Sprengel Wien)

Verfahrensdauer Pflugschaft 2019

Sprengel/Dienststelle	Vorgänge						Median						Durchschnitt					
	'14	'15	'16	'17	'18	'19	'14	'15	'16	'17	'18	'19	'14	'15	'16	'17	'18	'19
Wiener Neustadt	167	196	187	177	195	188	1,9	1,1	1,9	1,6	1,9	1,4	3,5	3,2	3,2	3,3	3,5	3,2



Verfahrensdauer Obsorge

Dienststellen (OLG-Sprengel Graz)

Verfahrensdauer Pflugschaft 2019

Sprengel/Dienststelle	Vorgänge						Median						Durchschnitt					
	'14	'15	'16	'17	'18	'19	'14	'15	'16	'17	'18	'19	'14	'15	'16	'17	'18	'19
Klagenfurt	766	787	926	892	875	713	2,1	2	1,6	1,9	2	2,2	3,8	3,7	3,5	3,9	3,7	3,9
Bleiburg	14	9	5	19	33	21	2,2	1,6	0,8	1,6	1,2	1,5	3,3	1,3	2	3,4	2,2	2,2
Eisenkappel	10	6	5	8	10	10	1,9	1,6	0,9	4,7	0,8	1,8	2,8	1,5	1,6	7,1	0,9	2,3
Feldkirchen	40	29	49	38	45	47	2,3	3,8	3,5	1,7	2,5	2	3,9	4,5	6,4	2,6	3,1	2,4
Ferlach	54	39	40	35	24	17	0,1	0,1	0,1	0,3	1,3	3,4	2,6	0,9	1,4	2,6	3,3	6,4
Hermagor	21	17	11	28	22	16	1	7,7	2	4,3	1,9	4,8	1,9	10,2	3,6	4,2	4	5,1
Klagenfurt	249	253	311	249	288	211	3,4	2,8	2,2	2,7	2,9	3	5,4	5	3,8	4,6	4,6	4,6
Sankt Veit an der Glan	43	44	51	101	59	51	1,4	1,2	3	2,8	2,7	2,4	3	4,2	4,2	6,2	4,3	4,5
Spittal an der Drau	35	56	55	54	61	52	1,2	1,3	1,4	1,3	1,2	2	2	1,9	2,5	1,7	2	3,1
Villach	151	180	250	200	179	177	2,3	2,3	1,4	1,8	2,4	2,1	3,7	3,6	3,7	3,7	4,2	3,8
Völkermarkt	87	94	85	86	95	75	1,4	1,4	1,4	1,3	1,2	1,4	2,4	1,6	2,4	2,1	1,9	2
Wolfsberg	62	60	64	74	59	36	1,7	1,9	0,9	1,2	1,8	3,5	2,8	3,4	2,2	3,2	3,4	5,9
Leoben	403	499	657	496	465	439	2,1	1,7	1,2	1,9	2,1	2,1	4	3,2	2,6	3,3	3,3	3,7
Bruck an der Mur	101	78	77	114	71	96	1,9	2,6	1,7	1,7	1,9	1,3	4,4	3,4	3	3,5	3,8	2,5
Judenburg	75	64	72	77	66	81	2,8	2,4	3	2,2	2,9	4,5	6	4,6	4,8	3,8	4,3	5,4
Leoben	75	110	234	125	130	108	2,8	1,3	0,2	1,4	4	1,4	3,4	2,5	1,6	2,9	3,9	3,4
Liezen	53	130	152	84	109	76	1,9	1	1,4	1,8	1,6	2	2,9	2,6	2,4	2,4	2,2	3,1
Murau	24	33	27	22	23	22	1,7	2,6	2,4	2,1	1	1,6	2,7	3,8	3,3	2,9	1,4	2,4
Mürzzuschlag	47	62	75	50	40	40	1,2	1,6	0,9	1,9	2,1	2,8	2	3,1	1,6	3,9	2,5	5,3
Schladming	28	22	20	24	26	16	3,7	3,3	6	4,3	1,3	2,9	5,9	4,5	8,7	5,8	2,9	4,7
LGZ Graz	1.152	1.170	1.437	1.022	1.031	1.085	2,6	2,1	1,4	2,2	2,3	2,5	4,2	4	3,3	3,9	3,9	4,1
Deutschlandsberg	56	74	76	64	83	66	4,3	5,3	4	3,4	5,1	2,4	5,7	7,6	5,2	6,3	5,5	4,8
Feldbach	120	107	121	92	110	119	2,6	2,1	2,4	3,3	3,3	2,8	4	4,6	4,6	4,3	4,5	4,2
Fürstenfeld	70	80	129	78	80	94	3,7	3,1	1,3	2	2,1	2	4,7	4,3	3,1	3,9	3,4	5,3
Graz-Ost	333	293	316	275	266	319	3,3	1,8	1,9	2,3	2,5	2,3	4,9	4,2	3,9	3,7	3,7	3,9
Graz-West	306	382	451	296	242	248	1,6	1,2	1,1	1,7	2	3	3	3,1	2,9	3	3,4	4,3
Leibnitz	92	125	150	103	110	103	3,3	2,3	1,2	3,1	2,2	4,4	4	3,7	3	4,8	4	4,6
Voitsberg	70	51	130	43	62	72	3,9	2,5	0,3	1,1	1,1	1,3	6,4	4,1	1,5	3	2,6	2,5
Weiz	83	58	64	71	78	64	2	3,4	3,3	4,6	2,2	2,3	3	3,3	4,3	4,8	4,8	3,2



Verfahrensdauer Obsorge

Dienststellen (OLG-Sprengel Linz)

Verfahrensdauer Pflugschaft 2019

Sprengel/Dienststelle	Vorgänge						Median						Durchschnitt					
	'14	'15	'16	'17	'18	'19	'14	'15	'16	'17	'18	'19	'14	'15	'16	'17	'18	'19
Linz	743	867	1.029	900	927	985	3,4	2,7	2,7	2,6	2,7	3	5,1	4,2	4,3	4,5	4,6	4,7
Freistadt	77	56	64	84	49	113	4,8	3,2	3,4	2,9	2,6	2,8	6,7	4,5	5,9	6,1	5,4	5
Linz	291	381	408	361	408	377	3,5	2,9	2,6	2,6	2,8	3,3	5,3	4,3	4,4	4,2	4,7	5,2
Perg	92	68	128	102	95	111	3,3	2,6	3,6	1,8	2,3	1,8	4,9	4,1	4,1	3,8	3,9	3,9
Rohrbach	34	20	49	56	39	36	3,2	2,3	1,8	1,4	1,6	1,1	4,6	3	3,7	2,2	3	2,2
Traun	150	177	193	171	171	189	3	2,2	2,8	3,4	3,6	3,2	4,3	4	3,7	4,8	5,4	4
Urfahr	99	165	187	126	165	159	3	2,2	2,7	4	2,2	3,7	4,7	4,2	4,3	5,5	4	5,4
Ried im Innkreis	239	331	275	243	309	272	1,9	1,7	1,4	1,9	2,6	1,7	3,8	3,2	2,7	3,4	3,7	2,6
Braunau am Inn	94	123	117	67	129	89	1,6	1,4	1	1,9	1,9	1,3	2,6	2,1	1,7	2,4	3,4	2,1
Mattighofen	41	47	47	41	52	50	4,7	3,2	3	2,2	2,6	1,9	6,5	4,7	5	3,7	3,9	2,8
Ried im Innkreis	68	79	62	95	80	73	1,7	2,4	2,6	1,5	3,9	1,8	3,6	4,6	3,7	3,6	4,7	3
Schärding	36	82	49	40	48	60	2,5	0,9	1	2,2	2,6	1,7	4,3	2,6	1,8	4,4	2,7	2,6
Salzburg	546	661	772	888	751	756	2,8	2,2	1,7	2	2	2,1	5,4	5,1	3,6	3,8	3,6	4,4
Hallein	85	127	84	117	74	73	1,6	1,3	1,6	1,6	1,2	1,5	2,8	2,2	2,5	3	2,3	2,1
Neumarkt bei Salzburg	50	38	47	68	51	71	5,1	2,7	2,1	6,2	3,4	2,8	6,5	5,3	4,3	7,7	4,8	9,8
Oberndorf	32	35	35	34	54	52	1,5	1,1	1,4	1,2	2,2	4,3	2,8	2,9	3,2	2,9	3,6	5,3
Salzburg	216	315	326	403	319	316	3,6	2,7	2	2,3	2,2	2,1	6,6	6,1	4,4	4,1	3,7	4,2
Sankt Johann im Pongau	44	34	89	59	66	76	3,8	5,9	1,3	2	2	4	6,6	7,8	3	3,4	3,9	6,4
Tamsweg	23	20	22	26	25	27	5,1	2,9	4,1	2,2	1,4	1,4	6,3	5,1	5,7	4,9	2,8	2,8
Thalgau	41	30	84	90	88	76	4,5	7,9	1,3	1,7	2,2	2,4	5,6	8	3,1	2,2	3	3
Zell am See	33	39	39	69	74	65	3,9	2,6	2,3	1,5	1,4	0,7	5,5	6,3	3,6	2,8	4	1,9
Steyr	247	333	321	266	274	276	3,1	1,6	1,6	2,4	1,9	2,5	4,4	3,7	3,6	4	4,3	4,2
Kirchdorf an der Krems	56	87	76	58	72	82	4,2	0,9	1,7	1,9	2,4	3,4	5,5	2,7	3,1	3,6	5,9	5,8
Steyr	191	246	245	208	202	194	2,5	2,1	1,6	2,5	1,8	2,3	4,1	4,1	3,7	4,2	3,7	3,5
Wels	618	644	708	673	734	574	3	1,7	2,5	3	2,9	2,8	4,5	3,4	3,8	4,3	4,3	4,5
Bad Ischl	32	42	61	60	32	41	1,8	1,7	2,1	1,2	2,4	1,6	3,2	3,8	3,2	3,8	3,1	3,3
Eferding	32	61	46	34	71	33	3,4	0,7	1,5	3	2,6	2,3	4,6	1,6	3,1	4	3,7	3,6
Gmunden	100	84	82	100	94	97	2,4	1,7	3,1	2,9	2,4	2,3	3,4	2,5	3,7	3,6	3,4	3,9
Grieskirchen	57	82	65	50	71	50	1,9	2,1	3,1	3,9	3,5	2,9	3,7	3,5	4,8	5	4,8	6,6
Vöcklabruck	186	191	188	196	189	137	4	2,1	2,8	3,7	4,2	3,3	5,9	4,5	4,6	5,3	5,1	4,6
Wels	211	184	266	233	277	216	3	2,1	2	2,9	2,5	3,1	4,3	3,2	3,2	3,8	4,3	4,6



Verfahrensdauer Obsorge

Dienststellen (OLG-Sprengel Innsbruck)

Verfahrensdauer Pflugschaft 2019

Sprengel/Dienststelle	Vorgänge						Median						Durchschnitt					
	'14	'15	'16	'17	'18	'19	'14	'15	'16	'17	'18	'19	'14	'15	'16	'17	'18	'19
Feldkirch	467	557	613	588	459	541	3	1,7	1,7	1,7	2,3	2,1	4,5	3,9	3,3	3,5	4,2	3,7
Bezau	17	28	31	8	17	15	3,9	0,6	0,1	1,5	2,3	1,8	4	1,6	1,9	2,2	3,8	3,3
Bludenz	39	65	61	64	71	80	4	1	3,5	2,5	1,9	1,9	4,4	2,7	4,7	5	3,9	3,3
Bregenz	138	157	204	247	152	170	3,2	3,2	1,5	0,8	1,9	1,8	5,4	6,7	3,3	2,9	3,4	2,8
Dornbirn	135	142	149	122	128	146	2,5	1,3	1,1	1,7	1,7	1,8	3,8	3,1	2,7	3,5	3,1	2,9
Feldkirch	124	156	157	145	91	130	2,5	1,4	2,2	2,8	6,5	3,6	4,2	2,5	3,2	4,1	7,5	5,9
Innsbruck	696	710	1.030	877	818	768	2,8	2,6	1,8	2,3	2	2	4,6	4,2	3,6	4	3,9	4,4
Hall (in Tirol)	69	45	116	74	53	60	3,7	3,9	2,6	2,1	3,1	1,9	4,5	4,5	3,7	4,4	6	3,2
Imst	30	55	75	51	43	45	1,2	1	0,8	1,2	1,1	1,4	1,7	2,6	2,4	2,7	1,8	3,4
Innsbruck	226	251	347	335	289	313	4,7	3,1	2,3	2,5	2,1	2,4	5,7	4,9	4,1	4,4	4,1	5,6
Kitzbühel	51	35	36	47	48	42	3,8	3,9	3,2	2,5	4,3	3,1	4,9	4,6	6,1	3,7	5,9	7,3
Kufstein	51	49	103	71	82	55	2,1	1,6	1,2	1,6	1,6	1,6	5	4,5	3,9	4,3	3,1	3,5
Landeck	31	19	21	16	21	17	1,2	1	1	0,3	1	0,7	2,4	1,5	2,6	2,7	1,8	2,6
Lienz	21	41	35	45	48	36	1,5	1,1	1,2	1,6	2,2	2,1	2	2,8	2,2	2,8	3,8	3
Rattenberg	30	29	31	43	37	27	2	4,9	2,5	1,7	3,4	1,6	2,6	5,2	4	2,4	6,6	2,1
Reutte	26	39	29	24	32	17	0,5	1	1,1	1	0,7	0,7	2,3	2,4	3	1,2	1,8	1
Schwaz	57	44	82	47	50	47	3,3	2,1	0,7	2,9	1,6	1,6	5,1	4,8	2,3	5	2,5	3,5
Silz	19	24	27	14	16	28	1,4	2,2	1,8	6,5	2,3	2,4	7,7	4,8	2,2	8,7	5,2	4,4
Telfs	68	49	62	66	67	47	2,5	3,2	2,3	2	2,1	1	3,9	4,4	3,5	3	3,5	2,2
Zell am Ziller	17	30	66	44	32	34	2,8	3,2	1,7	3,2	1,6	2,2	3,9	3,2	3,3	6	3	4,3

