



Brüssel, den 17. Dezember 2021
(OR. en)

**Interinstitutionelles Dossier:
2021/0420(COD)**

15109/21
ADD 43

TRANS 760
CODEC 1669
IA 210

ÜBERMITTLUNGSVERMERK

Absender:	Frau Martine DEPREZ, Direktorin, im Auftrag der Generalsekretärin der Europäischen Kommission
Eingangsdatum:	15. Dezember 2021
Empfänger:	Herr Jeppe TRANHOLM-MIKKELSEN, Generalsekretär des Rates der Europäischen Union

Nr. Komm.dok.:	COM(2021) 812 final - ANNEX
Betr.:	ANHANG des Vorschlags für eine VERORDNUNG DES EUROPÄISCHEN PARLAMENTS UND DES RATES über Leitlinien der Union für den Aufbau eines transeuropäischen Verkehrsnetzes, zur Änderung der Verordnung (EU) 2021/1153 und der Verordnung (EU) Nr. 913/2010 sowie zur Aufhebung der Verordnung (EU) 1315/2013

Die Delegationen erhalten in der Anlage das Dokument COM(2021) 812 final - ANNEX.

Anl.: COM(2021) 812 final - ANNEX



EUROPÄISCHE
KOMMISSION

Straßburg, den 14.12.2021
COM(2021) 812 final

ANNEX 4 – PART 5/12

ANHANG

des

Vorschlags für eine VERORDNUNG DES EUROPÄISCHEN PARLAMENTS UND DES RATES

über Leitlinien der Union für den Aufbau eines transeuropäischen Verkehrsnetzes, zur
Änderung der Verordnung (EU) 2021/1153 und der Verordnung (EU) Nr. 913/2010
sowie zur Aufhebung der Verordnung (EU) 1315/2013

{SEC(2021) 435 final} - {SWD(2021) 471 final} - {SWD(2021) 472 final} -
{SWD(2021) 473 final}

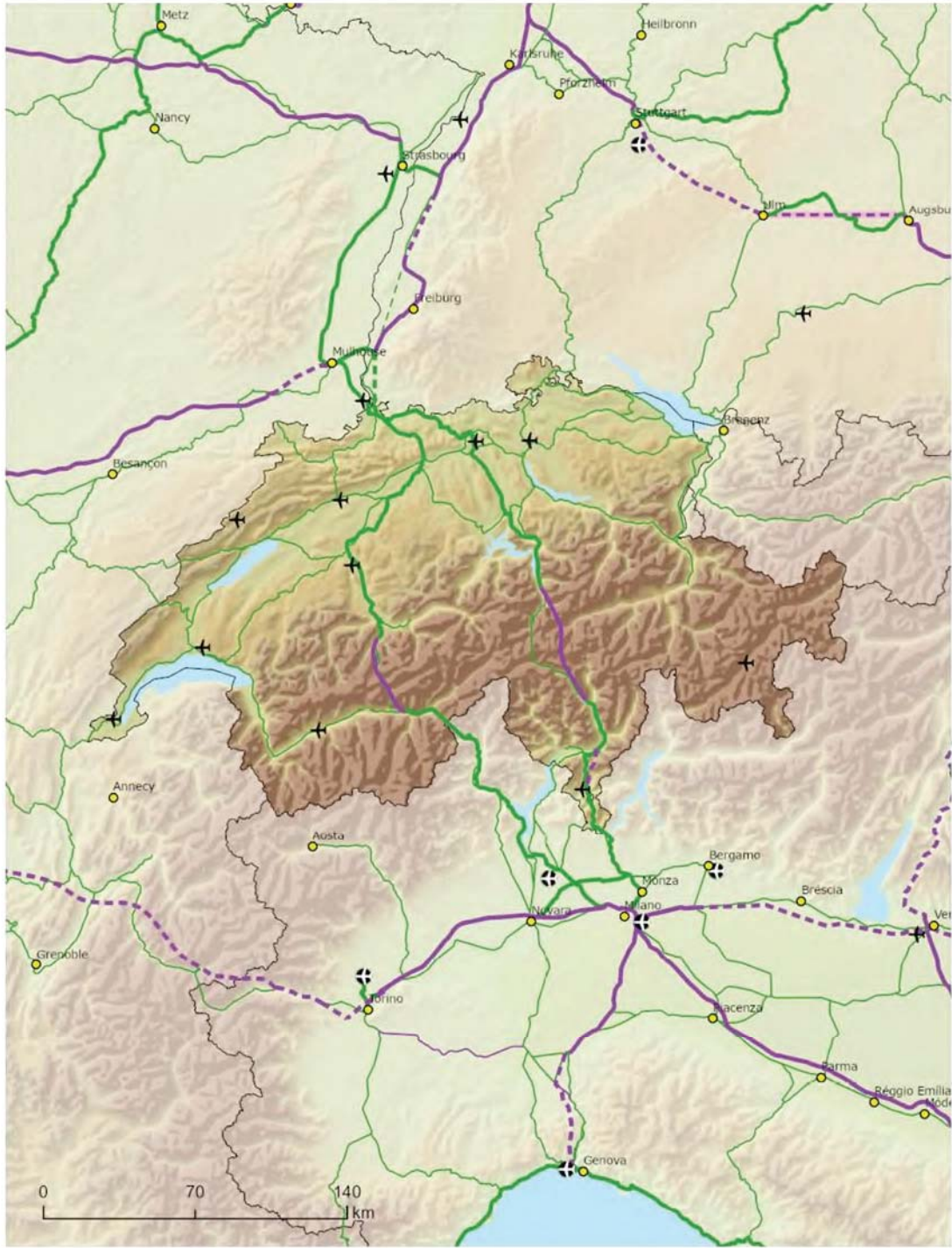
ANHANG IV

**INDIKATIVE KARTEN DES TRANSEUROPÄISCHEN VERKEHRSNETZES –
AUSGEDEHNT AUF BESTIMMTE DRITTLÄNDER**



Indikative Ausdehnung auf Nachbarländer
 Kernnetz & Gesamtnetz: **Schienerpersonenverkehr** und Flughäfen
 Schweiz / Liechtenstein

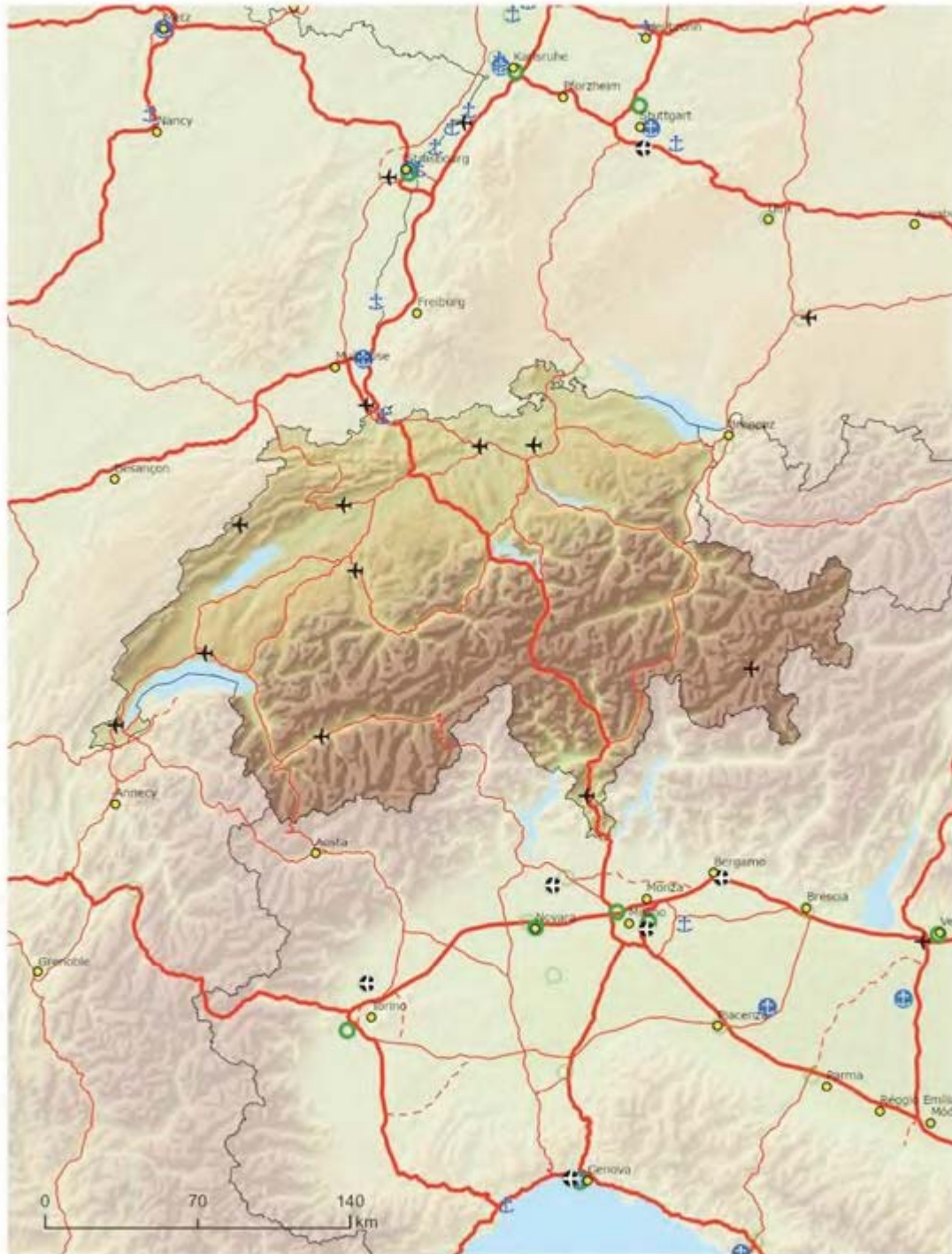
B



Eisenbahn - Kernnetz	Eisenbahn - Erweitertes Kernnetz	Eisenbahn - Gesamtnetz	Gesamtnetz - Kernnetz	Städtische Knoten
— Konventionell	— Konventionell	— Konventionell	+ Flughafen	● Hauptstädte
- - Konventionell / Neubau	- - Konventionell / Neubau	- - Konventionell / Neubau	+ Flughafen	● Städtische Knoten
— ≥ 200 km/h	— ≥ 200 km/h	— ≥ 200 km/h		
- - ≥ 200 km/h / Neubau	- - ≥ 200 km/h / Neubau	- - ≥ 200 km/h / Neubau		
		↔ Angedacht		



Indikative Ausdehnung auf Nachbarländer
 Kernnetz & Gesamtnetz **Straßen**, Häfen, Schienen-Straßen-Terminals und
 Flughäfen
Schweiz / Liechtenstein



Straße - Kernnetz	Straße - Erweitertes Kernnetz	Straße - Gesamtnetz	Gesamtnetz - Kernnetz	Städtische Knoten
— Straße	— Straße	— Straße	⚓ Häfen	● Hauptstädte
--- Straße / Neubau	--- Straße / Neubau	--- Straße / Neubau	Ⓢ RRT	● Städtische Knoten
		⚓ Angedacht	✈ Flughäfen	

TENtec