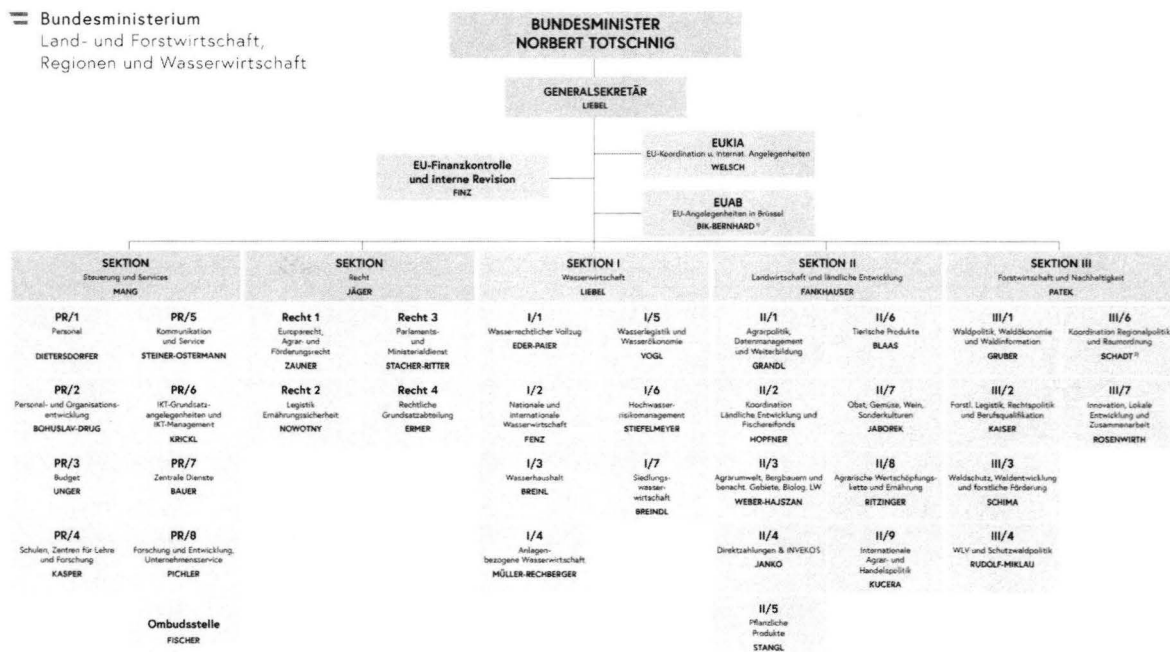


ANFRAGE

der Abgeordneten Peter Schmiedlechner
und weiterer Abgeordneter
an den Bundesminister für Land- und Forstwirtschaft, Regionen und
Wasserwirtschaft
betreffend **Entwicklung des Personalstandes in den land- und
forstwirtschaftlichen Institutionen und Anstalten sowie im
Landwirtschaftsministerium**

Das nunmehrige Bundesministerium für Forstwirtschaft, Regionen und Wasserwirtschaft hat sich hinsichtlich seiner Zuständigkeiten in der Vergangenheit mehrfach verändert. So wurde zum Beispiel der Bereich Tourismus dem jeweiligen Landwirtschaftsminister der türkis-grünen Koalition zuerst gegeben und dann wieder genommen. Die Entwicklung des Personalstandes im Ressort ist daher nicht immer eindeutig nachvollziehbar.

Aktuell schaut die Struktur des Bundesministeriums folgendermaßen aus.



Zusätzlich ist das Landwirtschaftsministerium auch für viele land- und forstwirtschaftliche Anstalten und Institute verantwortlich. Dazu gehören:

- Bundesversuchswirtschaften GmbH
- Spanische Hofreitschule - Bundesgestüt Piber GmbH
- Österreichische Agentur für Gesundheit und Ernährungssicherheit GmbH
- Bundesforschungs- und Ausbildungszentrum für Wald, Naturgefahren und Landschaft
- Höhere Bundeslehranstalt für Land- und Ernährungswirtschaft Pitzelstätten
- Höhere Bundeslehr- und Forschungsanstalt für Landwirtschaft, Landtechnik sowie Lebensmittel- und Biotechnologie Francisco-Josephinum in Wieselburg
- Höhere Bundeslehranstalt für Land- und Ernährungswirtschaft Sitzenberg

- Höhere Bundeslehranstalt und Bundesamt für Wein- und Obstbau Klosterneuburg
- Höhere Bundeslehranstalt für Land- und Ernährungswirtschaft Elmberg
- Höhere landwirtschaftliche Bundeslehranstalt St. Florian
- Höhere Bundeslehranstalt für Landwirtschaft Ursprung
- Höhere Bundeslehr- und Forschungsanstalt für Landwirtschaft Raumberg-Gumpenstein
- Hochschule für Agrar- und Umweltpädagogik
- Forstfachschnule
- Höhere Bundeslehranstalt für Forstwirtschaft Bruck a.d. Mur
- Bundesamt für Weinbau
- Bundesamt für Wasserwirtschaft
- Forsttechnischer Dienst für Wildbach- und Lawinenverbauung
- Bundeskellereiinspektion
- Österreichische Bundesgärten
- Bundesanstalt für Agrarwirtschaft und Bergbauernfragen
- Erstanlaufstelle für Beschwerden betreffend Handelspraktiken im Zusammenhang mit dem Verkauf von Agrar- und Lebensmittelerzeugnissen
- Forstwirtschaftliche Bundeslehr- und Versuchsförste
- Höhere Bundeslehr- u. Forschungsanstalt für Landwirtschaft und Ernährung, Lebensmittel- u. Biotechnologie Tirol
- Höhere Bundeslehr- und Forschungsanstalt für Gartenbau Schönbrunn und Österreichische Bundesgärten

Außerdem haben die Land- und Forstwirte eine eigene Kammer – die Landwirtschaftskammer Österreich mit ihren neun Landeslandwirtschaftskammern.

In diesem Zusammenhang richten die unterfertigten Abgeordneten an den Bundesminister für Land- und Forstwirtschaft, Regionen und Wasserwirtschaft folgende

Anfrage

1. Wie viele Personen waren in den letzten 10 Jahren in den einzelnen Institutionen beschäftigt? (Bitte je Jahr angeben und die Veränderung zum Vorjahr in Prozent angeben)
 - a. Bundesversuchswirtschaften GmbH
 - b. Spanische Hofreitschule - Bundesgestüt Piber GmbH
 - c. Österreichische Agentur für Gesundheit und Ernährungssicherheit GmbH
 - d. Bundesforschungs- und Ausbildungszentrum für Wald, Naturgefahren und Landschaft
 - e. Höhere Bundeslehranstalt für Land- und Ernährungswirtschaft Pitzelstätten
 - f. Höhere Bundeslehr- und Forschungsanstalt für Landwirtschaft, Landtechnik sowie Lebensmittel- und Biotechnologie Francisco-Josephinum in Wieselburg
 - g. Höhere Bundeslehranstalt für Land- und Ernährungswirtschaft Sitzenberg
 - h. Höhere Bundeslehranstalt und Bundesamt für Wein- und Obstbau Klosterneuburg

- i. Höhere Bundeslehranstalt für Land- und Ernährungswirtschaft
Elmberg
 - j. Höhere landwirtschaftliche Bundeslehranstalt St. Florian
 - k. Höhere Bundeslehranstalt für Landwirtschaft Ursprung
 - l. Höhere Bundeslehr- und Forschungsanstalt für Landwirtschaft
Raumberg-Gumpenstein
 - m. Hochschule für Agrar- und Umweltpädagogik
 - n. Forstfachschule
 - o. Höhere Bundeslehranstalt für Forstwirtschaft Bruck a.d. Mur
 - p. Bundesamt für Weinbau
 - q. Bundesamt für Wasserwirtschaft
 - r. Forsttechnischer Dienst für Wildbach- und Lawinenverbauung
 - s. Bundeskellereiinspektion
 - t. Österreichische Bundesgärten
 - u. Bundesanstalt für Agrarwirtschaft und Bergbauernfragen
 - v. Erstanlaufstelle für Beschwerden betreffend Handelspraktiken im
Zusammenhang mit dem Verkauf von Agrar- und
Lebensmittelerzeugnissen
 - w. Forstwirtschaftliche Bundeslehr- und Versuchsförste
 - x. Höhere Bundeslehr- u. Forschungsanstalt für Landwirtschaft und
Ernährung, Lebensmittel- u. Biotechnologie Tirol
 - y. Höhere Bundeslehr- und Forschungsanstalt für Gartenbau
Schönbrunn und Österreichische Bundesgärten
 - z. Landwirtschaftskammer Österreich
 - i. Landwirtschaftskammer Wien
 - ii. Landwirtschaftskammer NÖ
 - iii. Landwirtschaftskammer Burgenland
 - iv. Landwirtschaftskammer Kärnten
 - v. Landwirtschaftskammer Oberösterreich
 - vi. Landwirtschaftskammer Salzburg
 - vii. Landwirtschaftskammer Steiermark
 - viii. Landwirtschaftskammer Tirol
 - ix. Landwirtschaftskammer Vorarlberg
2. Wie hoch waren die jährlichen Personalkosten in den letzten 10 Jahren in diesen Institutionen? (Bitte je Jahr angeben und die Veränderung zum Vorjahr in Prozent angeben)
- a. Bundesversuchswirtschaften GmbH
 - b. Spanische Hofreitschule - Bundesgestüt Piber GmbH
 - c. Österreichische Agentur für Gesundheit und Ernährungssicherheit GmbH
 - d. Bundesforschungs- und Ausbildungszentrum für Wald, Naturgefahren und Landschaft
 - e. Höhere Bundeslehranstalt für Land- und Ernährungswirtschaft
Pitzelstätten
 - f. Höhere Bundeslehr- und Forschungsanstalt für Landwirtschaft,
Landtechnik sowie Lebensmittel- und Biotechnologie Francisco-
Josephinum in Wieselburg
 - g. Höhere Bundeslehranstalt für Land- und Ernährungswirtschaft
Sitzenberg

- h. Höhere Bundeslehranstalt und Bundesamt für Wein- und Obstbau Klosterneuburg
- i. Höhere Bundeslehranstalt für Land- und Ernährungswirtschaft Elmberg
- j. Höhere landwirtschaftliche Bundeslehranstalt St. Florian
- k. Höhere Bundeslehranstalt für Landwirtschaft Ursprung
- l. Höhere Bundeslehr- und Forschungsanstalt für Landwirtschaft Raumberg-Gumpenstein
- m. Hochschule für Agrar- und Umweltpädagogik
- n. Forstfachschule
- o. Höhere Bundeslehranstalt für Forstwirtschaft Bruck a.d. Mur
- p. Bundesamt für Weinbau
- q. Bundesamt für Wasserwirtschaft
- r. Forsttechnischer Dienst für Wildbach- und Lawinenverbauung
- s. Bundeskellereiinspektion
- t. Österreichische Bundesgärten
- u. Bundesanstalt für Agrarwirtschaft und Bergbauernfragen
- v. Erstanlaufstelle für Beschwerden betreffend Handelspraktiken im Zusammenhang mit dem Verkauf von Agrar- und Lebensmittelerzeugnissen
- w. Forstwirtschaftliche Bundeslehr- und Versuchsförste
- x. Höhere Bundeslehr- u. Forschungsanstalt für Landwirtschaft und Ernährung, Lebensmittel- u. Biotechnologie Tirol
- y. Höhere Bundeslehr- und Forschungsanstalt für Gartenbau Schönbrunn und Österreichische Bundesgärten
- z. Landwirtschaftskammer Österreich
 - i. Landwirtschaftskammer Wien
 - ii. Landwirtschaftskammer Niederösterreich
 - iii. Landwirtschaftskammer Burgenland
 - iv. Landwirtschaftskammer Kärnten
 - v. Landwirtschaftskammer Oberösterreich
 - vi. Landwirtschaftskammer Salzburg
 - vii. Landwirtschaftskammer Steiermark
 - viii. Landwirtschaftskammer Tirol
 - ix. Landwirtschaftskammer Vorarlberg

