

## 4965/J XXVII. GP

Eingelangt am 14.01.2021

Dieser Text wurde elektronisch übermittelt. Abweichungen vom Original sind möglich.

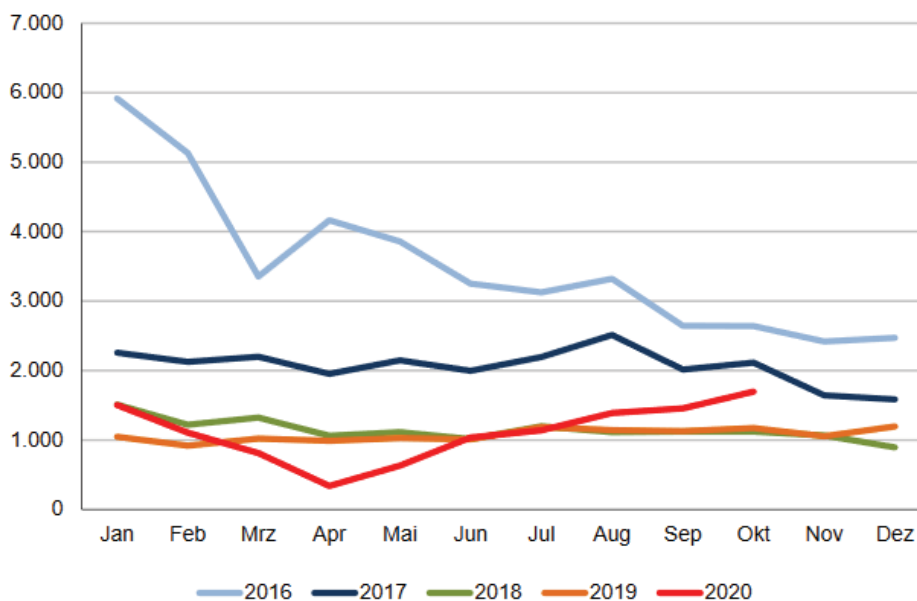
# Anfrage

des Abgeordneten Hannes Amesbauer  
und weiterer Abgeordneter  
an den Bundesminister für Inneres  
betreffend **Asylstatistiken auf BMI-Homepage**

Normalerweise werden die Statistiken zum Asylwesen jeweils in der Monatsmitte für das entsprechende Vormonat auf <https://www.bmi.gv.at/301/Statistiken/> veröffentlicht. Seit einigen Monaten fällt auf, dass die Statistiken wesentlich später veröffentlicht werden. So ist beispielsweise mit Stand 4. Jänner 2021 um 10:30 Uhr die Monatsauswertung für November 2020 ausständig.

Die letzte verfügbare Statistik bis November 2020 weist einen eklatanten Anstieg der Asylanträge aus. So waren es im Oktober 2020 um fast 45 % mehr als im Vergleichsmonat des Jahres 2019.

Im Mehrjahresvergleich zeigte sich ebenfalls, dass sich die Zahlen insgesamt bedenklich in Richtung der Jahre 2016 und 2017 bewegen:



(Quelle:

[https://www.bmi.gv.at/301/Statistiken/files/2020/Asylstatistik\\_Oktober\\_2020.pdf](https://www.bmi.gv.at/301/Statistiken/files/2020/Asylstatistik_Oktober_2020.pdf))

Dieser Text wurde elektronisch übermittelt. Abweichungen vom Original sind möglich.

In diesem Zusammenhang stellen die unterfertigten Abgeordneten an den Bundesminister für Inneres folgende

### **Anfrage**

1. Wann wurden die Monatsstatistiken für Jänner bis Dezember 2020 jeweils unter Angabe des genauen Datums und Uhrzeit auf der Homepage des BMI veröffentlicht?
2. Gibt es einen Grund, warum die Monatsstatistiken am Ende des Jahres 2020 wesentlich verzögert veröffentlicht wurden?
3. Wenn ja, welchen Grund hat das?
4. Wenn nein, warum werden sie dann nicht zeitnah veröffentlicht?
5. Wie viele Asylanträge wurden im Dezember 2020 gestellt?
6. Wie verhält sich diese Zahl im Vergleich zum Dezember 2019?
7. Aus welchen Herkunftsländern kamen die Antragssteller im Dezember 2020?
8. Wie gliedern sich die Antragssteller im Dezember 2020 auf die Altersstruktur auf?
9. Wie gliedern sich die Antragssteller im Dezember 2020 auf das Geschlecht auf?