

Covid-19, Österreich

AGES, Abteilung Infektionsepidemiologie & Surveillance

15.10.2020, 10:00

Österreich: 7-Tages-Inzidenz letzten 2 Wochen

Tabelle 1: 7-Tages Inzidenzen von SARS-CoV2 Infektion nach Tag der Labordiagnose.

<i>Bundesland</i>	Donnerstag – Mittwoch		Mittwoch – Dienstag	
	<i>01.10.-07.10.</i>	<i>08.10.-14.10.</i>	<i>30.09.-06.10.</i>	<i>07.10.-13.10.</i>
Burgenland	51.62	67.93	53.32	66.91
Kärnten	24.05	47.75	20.49	45.25
Niederösterreich	62.88	68.99	58.78	69.35
Oberösterreich	54.82	81.60	54.22	76.76
Salzburg	51.93	113.36	47.28	104.58
Steiermark	26.24	43.41	25.19	45.25
Tirol	87.11	111.93	85.00	112.72
Vorarlberg	73.78	100.72	69.50	87.63
Wien	146.51	136.35	133.32	144.88
Österreich	73.40	88.46	68.71	88.55

Österreich: Zeitlicher Verlauf bis 15.10.2020

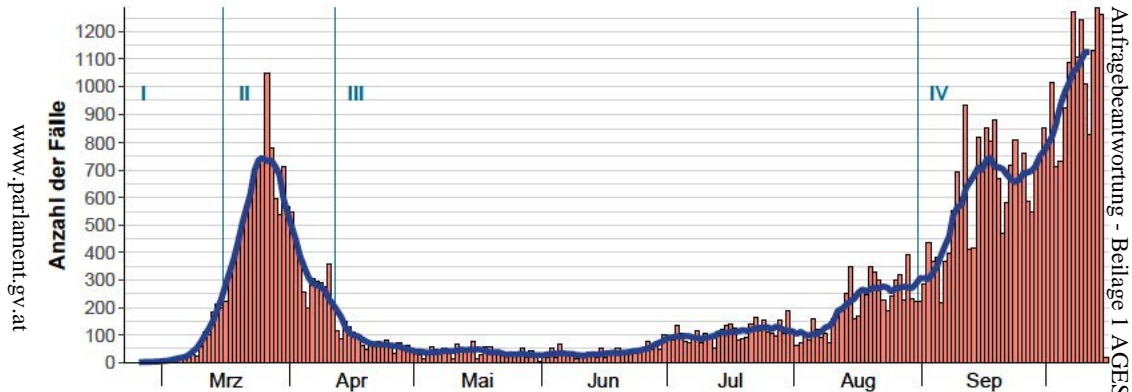
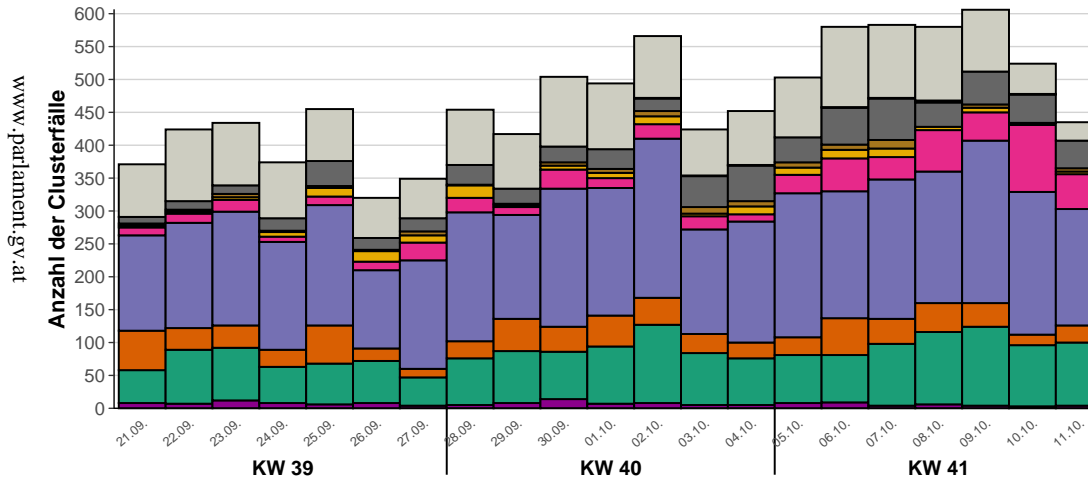
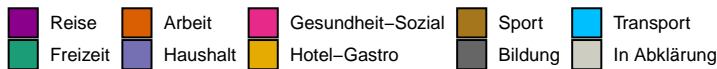


Abbildung 1: Neu identifizierte Fälle von bestätigter SARS-CoV2 Infektion nach Tag der Labordiagnose bzw. Labormeldung

Österreich: Fall-Settings der vergangenen 3 Kalenderwochen



Österreich: Cluster Settings KW 39

Österreich				
KW 39				
<i>Setting</i>	<i>Cluster (N)</i>	<i>Cluster (%)</i>	<i>Fälle (N)</i>	<i>Fälle (%)</i>
Reise	13	2.2	29	1.0
Freizeit	95	16.0	511	18.3
Arbeit	34	5.7	273	9.8
Haushalt	372	62.8	1.120	40.2
Gesundheit-Sozial	15	2.5	183	6.6
Hotel-Gastro	15	2.5	186	6.7
Sport	6	1.0	30	1.1
Bildung	20	3.4	116	4.2
Transport	2	0.3	49	1.8
Mix: Freizeit + Gesundheit-Sozial	1	0.2	10	0.4
Mix: Haushalt + Bildung	3	0.5	23	0.8
Mix: Haushalt + Gesundheit-Sozial	4	0.7	56	2.0
Mix: Bildung + Freizeit	6	1.0	144	5.2
Mix: Bildung + Sport	1	0.2	3	0.1
Mix: Arbeit + Freizeit	5	0.8	54	1.9
Gesamt	592		2.787	

Österreich: Cluster Settings KW 40

Österreich				
KW 40				
<i>Setting</i>	<i>Cluster (N)</i>	<i>Cluster (%)</i>	<i>Fälle (N)</i>	<i>Fälle (%)</i>
Reise	10	1.5	28	0.9
Freizeit	114	17.6	586	18.9
Arbeit	53	8.2	367	11.9
Haushalt	372	57.6	1.200	38.7
Gesundheit-Sozial	11	1.7	89	2.9
Hotel-Gastro	16	2.5	106	3.4
Sport	9	1.4	82	2.6
Bildung	27	4.2	217	7.0
Mix: Freizeit + Gesundheit-Sozial	5	0.8	42	1.4
Mix: Haushalt + Bildung	14	2.2	144	4.6
Mix: Haushalt + Gesundheit-Sozial	8	1.2	144	4.6
Mix: Bildung + Freizeit	1	0.2	7	0.2
Mix: Bildung + Sport	1	0.2	7	0.2
Mix: Bildung + Gesundheit-Sozial	1	0.2	28	0.9
Mix: Arbeit + Freizeit	4	0.6	50	1.6
Gesamt	646		3.097	

Österreich: Cluster Settings KW 41

Österreich				
KW 41				
<i>Setting</i>	<i>Cluster (N)</i>	<i>Cluster (%)</i>	<i>Fälle (N)</i>	<i>Fälle (%)</i>
Reise	9	1.5	19	0.8
Freizeit	123	20.7	572	24.0
Arbeit	32	5.4	168	7.0
Haushalt	359	60.5	1.053	44.1
Gesundheit-Sozial	23	3.9	249	10.4
Hotel-Gastro	10	1.7	45	1.9
Sport	4	0.7	13	0.5
Bildung	11	1.9	63	2.6
Mix: Freizeit + Gesundheit-Sozial	1	0.2	8	0.3
Mix: Haushalt + Bildung	10	1.7	110	4.6
Mix: Haushalt + Gesundheit-Sozial	3	0.5	16	0.7
Mix: Bildung + Freizeit	2	0.3	26	1.1
Mix: Arbeit + Bildung	1	0.2	11	0.5
Mix: Bildung + Gesundheit-Sozial	1	0.2	9	0.4
Mix: Arbeit + Freizeit	4	0.7	26	1.1
Gesamt	593		2.388	

Österreich: Altersverteilung I

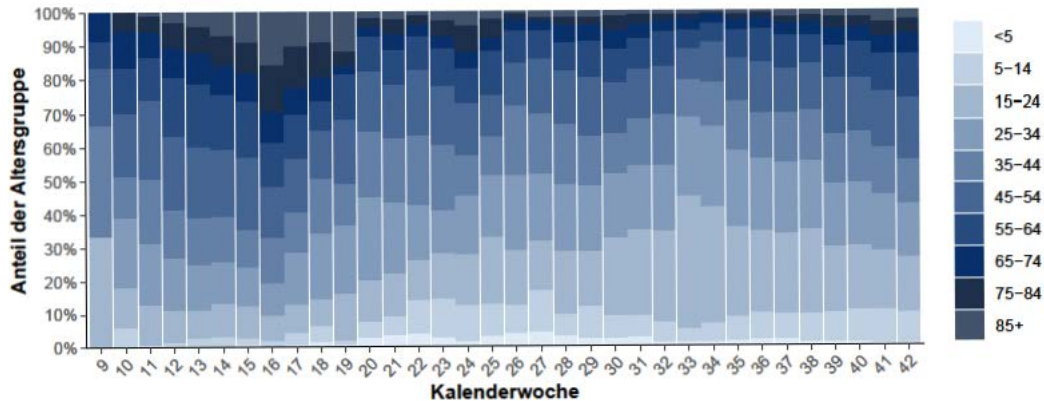


Abbildung 2: Altersverteilung der Fälle nach Kalenderwoche der Labordiagnose.

XXVIII. GP - Anfragebeantwortung - Beilage 1 AGESD Dokumentation (

XXVIII. GP - Anfragebeantwortung - Beilage 1 AGESD Dokumentation (

www.parlament.gv.at

Österreich: Unter 25-Jährige klinische Manifestation (KW 40, KW 41)

Tabelle 3: Verteilung der Infektionsfälle (KW 40 - 41 und Alter unter 25 Jahren) nach Kalenderwoche, klinischer Manifestation und Altersgruppe

Alter	KW 40							KW 41						
	klinische Manifestation							klinische Manifestation						
	Symp.		Asymp.		Unbek.		Total	Symp.		Asymp.		Unbek.		Total
	N	%	N	%	N	%		N	%	N	%	N	%	
<6	44	40,4	60	55,0	5	4,6	109	43	33,9	67	52,8	17	13,4	127
6-9	52	31,9	99	60,7	12	7,4	163	73	34,1	110	51,4	31	14,5	214
10-14	153	45,1	171	50,4	15	4,4	339	205	41,4	220	44,4	70	14,1	495
15-19	325	61,0	172	32,3	36	6,8	533	386	57,6	203	30,3	81	12,1	670
20-24	352	64,6	136	25,0	57	10,5	545	412	63,9	156	24,2	77	11,9	645
Total	926	54,8	638	37,8	125	7,4	1689	1119	52,0	756	35,1	276	12,8	2151

Österreich: Unter 25-Jährige (Gesamt) KW 40

Tabelle 4: Verteilung der Infektionsfälle (KW 40 und Alter unter 25 Jahren) nach Setting der Übertragung und Altersgruppe

Alter	Clusterfall-Setting																		Quelle in Abklärung	
	Reise		Freizeit		Arbeit		Haushalt		Gesundheit- Sozial		Hotel- Gastro		Sport		Bildung		Transport		Total	In Abklärung
	N	%	N	%	N	%	N	%	N	%	N	%	N	%	N	%	N	%		
<6	0	0,0	19	20,2	0	0,0	60	63,8	0	0,0	0	0,0	0	0,0	15	16,0	0	0,0	94	
6-9	1	0,8	17	13,6	0	0,0	82	65,6	0	0,0	0	0,0	0	0,0	25	20,0	0	0,0	125	
10-14	2	0,8	19	7,4	0	0,0	157	61,1	1	0,4	1	0,4	1	0,4	75	29,2	1	0,4	257	
15-19	0	0,0	68	23,6	9	3,1	146	50,7	2	0,7	3	1,0	1	0,3	59	20,5	0	0,0	288	2
20-24	7	3,1	72	31,9	20	8,8	100	44,2	4	1,8	10	4,4	4	1,8	9	4,0	0	0,0	226	3
Total	10	1,0	195	19,7	29	2,9	545	55,1	7	0,7	14	1,4	6	0,6	183	18,5	1	0,1	990	6

Österreich: Unter 25-Jährige (Gesamt) KW 41

Tabelle 5: Verteilung der Infektionsfälle (KW 41 und Alter unter 25 Jahren) nach Setting der Übertragung und Altersgruppe

Alter	Clusterfall-Setting																		Quelle in Abklärung	
	Reise		Freizeit		Arbeit		Haushalt		Gesundheit- Sozial		Hotel- Gastro		Sport		Bildung		Transport		Total	In Abklärung
	N	%	N	%	N	%	N	%	N	%	N	%	N	%	N	%	N	%		
<6	0	0,0	4	5,2	0	0,0	66	85,7	0	0,0	1	1,3	0	0,0	6	7,8	0	0,0	77	
6-9	0	0,0	9	6,2	0	0,0	93	64,1	0	0,0	0	0,0	0	0,0	43	29,7	0	0,0	145	
10-14	0	0,0	21	7,5	0	0,0	144	51,2	0	0,0	0	0,0	5	1,8	111	39,5	0	0,0	281	2
15-19	1	0,3	48	14,7	7	2,1	162	49,7	2	0,6	8	2,5	4	1,2	92	28,2	2	0,6	326	3
20-24	4	1,8	64	28,3	27	11,9	101	44,7	7	3,1	6	2,7	4	1,8	13	5,8	0	0,0	226	4
Total	5	0,5	146	13,8	34	3,2	566	53,6	9	0,9	15	1,4	13	1,2	265	25,1	2	0,2	1055	10

Österreich: Inzidenz nach Bezirk

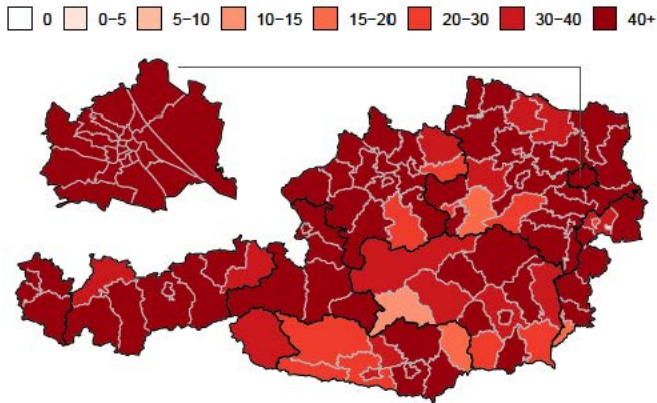
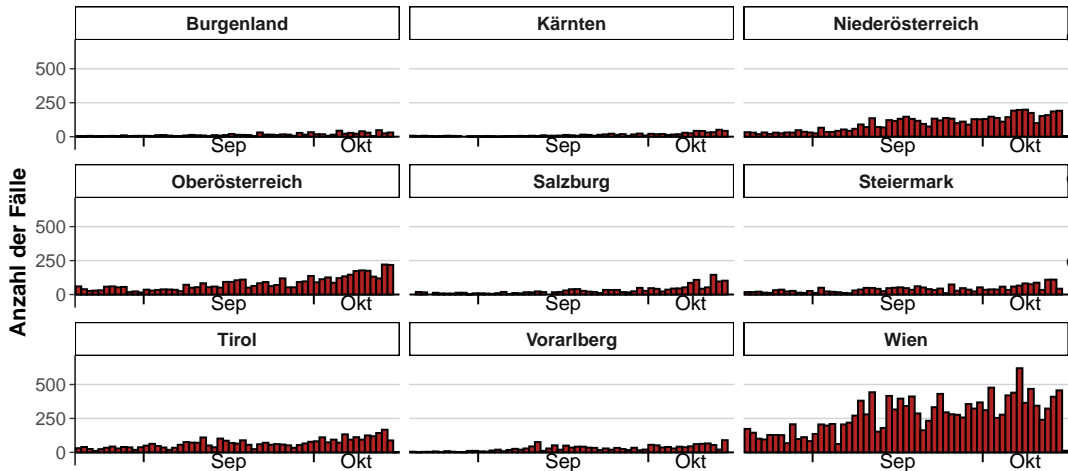


Abbildung 3: Kumulative Inzidenz/100.000 EW nach Bezirk der vergangenen 7 Tage (08.10.2020 – 14.10.2020) . Es gilt die regionale Falldefinition.

Österreich: Zeitlicher Verlauf der Bundesländer für die vergangenen acht Wochen (20.08.2020 – 15.10.2020)

www.parlament.gv.at



Österreich: Epidemiologische Parameter I

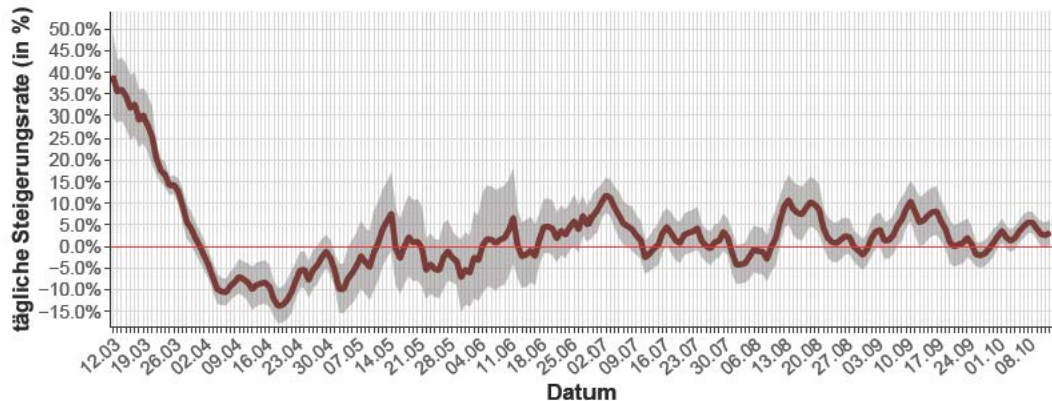


Abbildung 4: Modellierte tägliche Änderungsrate in % basierend auf den vorangegangenen 13 Tagen bezogen auf den Berichtstag. Fälle vom 14.10. und 15.10. sind exkludiert.

Österreich: Epidemiologische Parameter II

www.parlament.gv.at

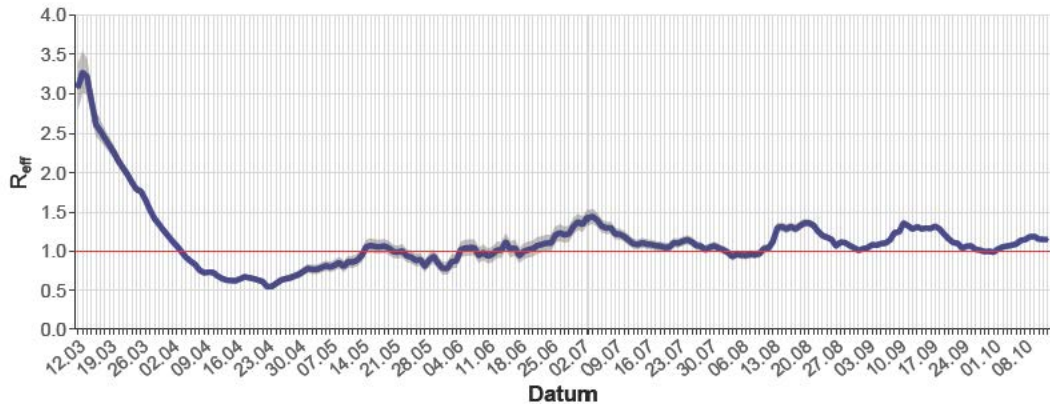


Abbildung 5: Geschätztes R_{eff} basierend auf den jeweils vorangegangenen 13 Tagen. Fälle vom 14.10. und 15.10. sind exkludiert (eventuell unvollständige Daten).

Österreich: Epidemiologische Parameter III

Tabelle 6: Schätzwerte des R_{eff} vom 04.10. bis zum 13.10.

	R_{eff}	95% Konfidenzintervall
04.10	1,06	(1,04 – 1,08)
05.10	1,07	(1,05 – 1,10)
06.10	1,09	(1,07 – 1,11)
07.10	1,14	(1,11 – 1,16)
08.10	1,15	(1,13 – 1,17)
09.10	1,18	(1,16 – 1,20)
10.10	1,19	(1,17 – 1,21)
11.10	1,15	(1,13 – 1,17)
12.10	1,15	(1,13 – 1,17)
13.10	1,15	(1,13 – 1,17)

Burgenland: Zeitlicher Verlauf bis 15.10.2020

www.parlament.gv.at

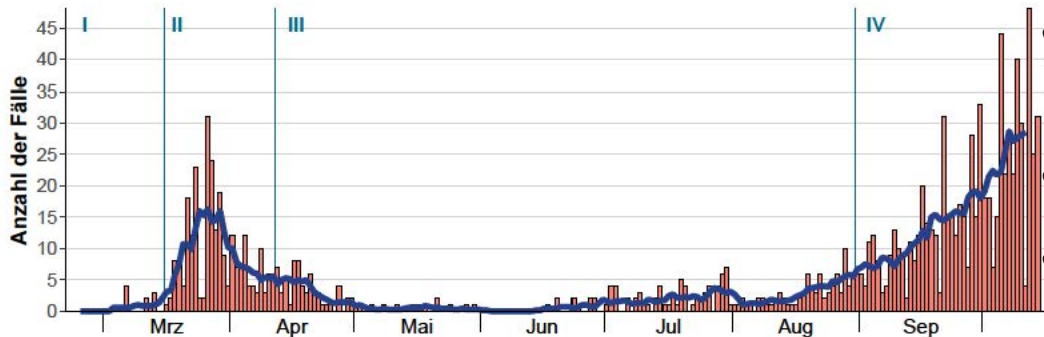
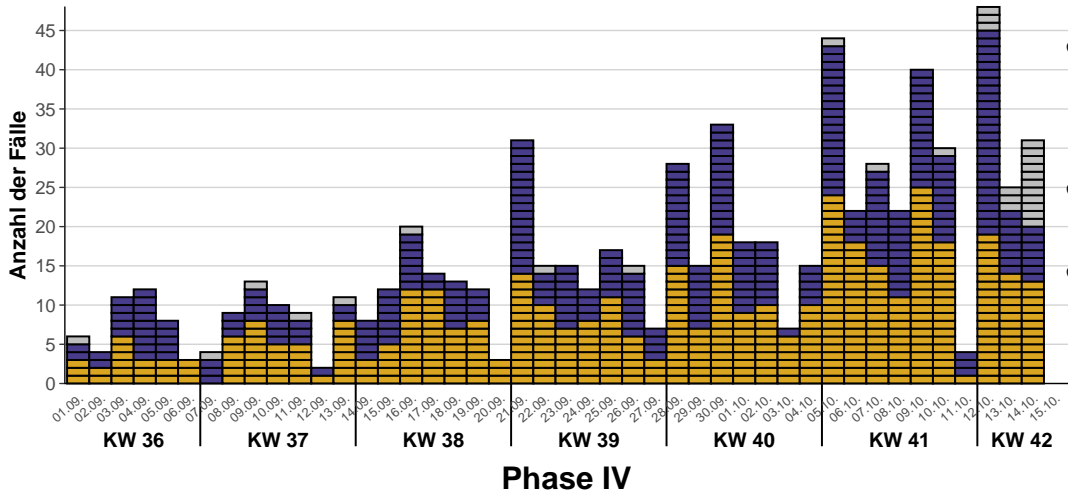


Abbildung 6: Neu identifizierte Fälle von bestätigter SARS-CoV2 Infektion nach Tag der Labordiagnose bzw. Labormeldung und gleitender Mittelwert (blau)

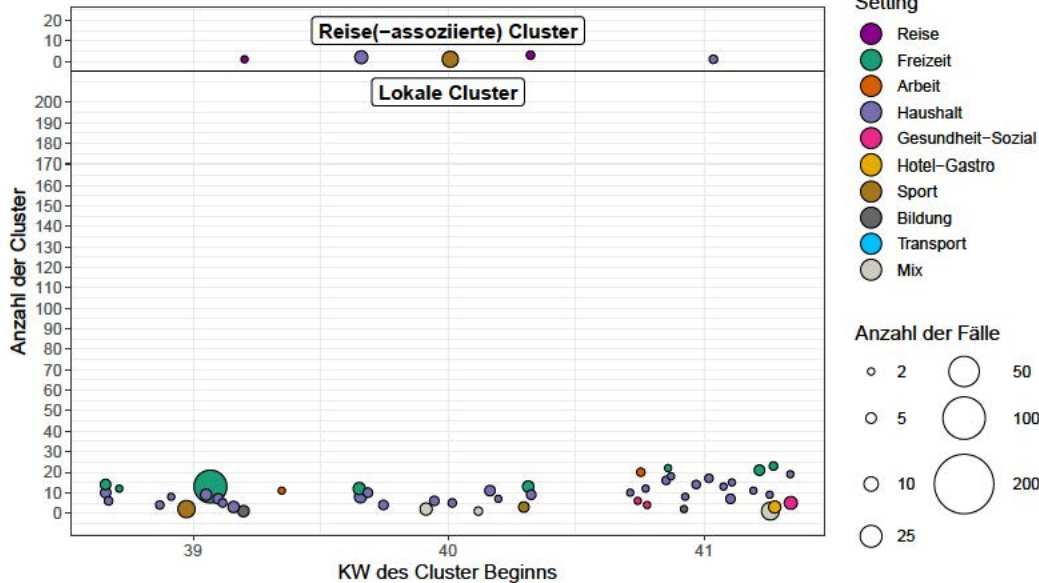
Burgenland: Phase IV 01.09.2020 – 15.10.2020

Unbekannt Asymptomatisch Symptomatisch

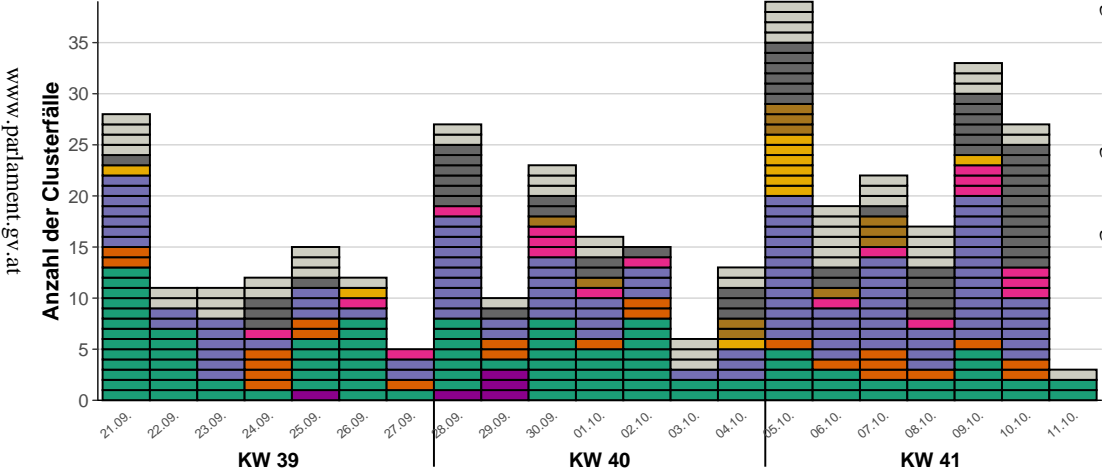
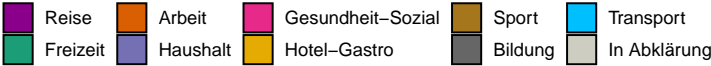
www.parlament.gv.at



Burgenland: Cluster Settings



Burgenland: Fall-Settings der vergangenen 3 Kalenderwochen



Burgenland: Cluster Settings KW 39

Burgenland				
KW 39				
<i>Setting</i>	<i>Cluster (N)</i>	<i>Cluster (%)</i>	<i>Fälle (N)</i>	<i>Fälle (%)</i>
Reise	1	6.7	2	1.6
Freizeit	3	20.0	66	53.2
Arbeit	1	6.7	2	1.6
Haushalt	8	53.3	33	26.6
Sport	1	6.7	15	12.1
Bildung	1	6.7	6	4.8
Gesamt	15		124	

Burgenland: Cluster Settings KW 40

Burgenland				
KW 40				
<i>Setting</i>	<i>Cluster (N)</i>	<i>Cluster (%)</i>	<i>Fälle (N)</i>	<i>Fälle (%)</i>
Reise	1	6.2	3	3.5
Freizeit	2	12.5	13	15.3
Haushalt	9	56.2	41	48.2
Sport	2	12.5	18	21.2
Mix: Haushalt + Gesundheit-Sozial	1	6.2	3	3.5
Mix: Arbeit + Freizeit	1	6.2	7	8.2
Gesamt	16		85	

Burgenland: Cluster Settings KW 41

Burgenland				
KW 41				
Setting	Cluster (N)	Cluster (%)	Fälle (N)	Fälle (%)
Freizeit	3	12.5	10	11.9
Arbeit	1	4.2	3	3.6
Haushalt	14	58.3	34	40.5
Gesundheit-Sozial	3	12.5	12	14.3
Hotel-Gastro	1	4.2	7	8.3
Bildung	1	4.2	2	2.4
Mix: Haushalt + Bildung	1	4.2	16	19.0
Gesamt	24		84	

Burgenland: Arbeit KW 41

Burgenland							
KW 41							
				Cluster (N)	Cluster (%)	Fälle (N)	Fälle (%)
Setting	Arbeit	Setting Detail	Firma Unternehmen - Handwerk	1	100	3	100
Gesamt				1		3	

Burgenland: Bildung KW 41

Burgenland							
KW 41							
				Cluster (N)	Cluster (%)	Fälle (N)	Fälle (%)
Setting	Bil- dung	Setting Detail	Volksschule	1	100	2	100
Gesamt				1		2	

Burgenland: Gesundheit-Sozial KW 41

Burgenland							
KW 41							
			Cluster (N)	Cluster (%)	Fälle (N)	Fälle (%)	
Setting	Gesundhe Sozial	Setting Detail	Alten- und Pflegeheim	2	66.7	10	83.3
			Gesundheitsversorgung, niedergelassener Bereich	1	33.3	2	16.7
			Gesamt	3		12	

Burgenland: Freizeit KW 41

Burgenland							
KW 41							
				Cluster (N)	Cluster (%)	Fälle (N)	Fälle (%)
Setting	Freizeit	Setting Detail					
		Familientreffen		1	33.3	5	50
		Freundetreffen		2	66.7	5	50
		Gesamt		3		10	

Burgenland: Epidemiologische Parameter I

www.parlament.gv.at

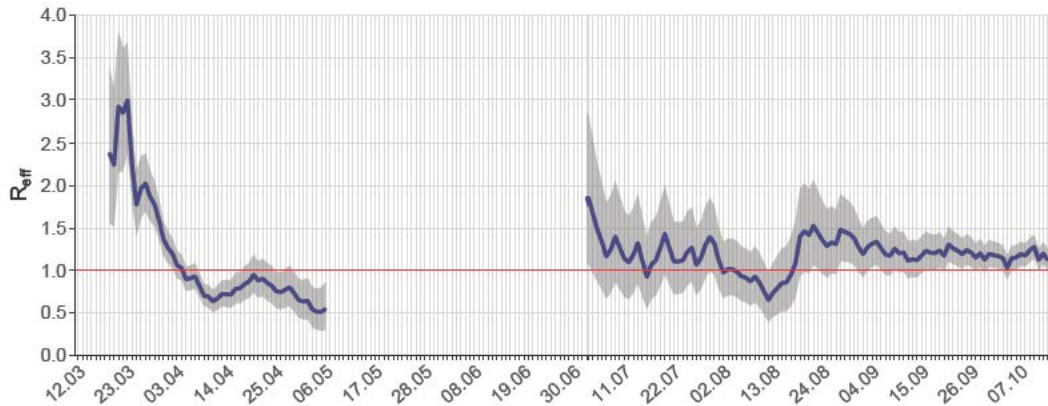


Abbildung 7: Geschätztes R_{eff} basierend auf den jeweils vorangegangenen 13 Tagen. Fälle vom 14.10. und 15.10. sind exkludiert (eventuell unvollständige Daten). (Burgenland)

Burgenland: Epidemiologische Parameter II

Tabelle 7: Schätzwerte des R_{eff} vom 04.10. bis zum 13.10.. (Burgenland)

	R_{eff}	95% Konfidenzintervall
04.10	1,03	(0,90 - 1,17)
05.10	1,14	(1,01 - 1,29)
06.10	1,15	(1,01 - 1,30)
07.10	1,19	(1,05 - 1,34)
08.10	1,17	(1,04 - 1,32)
09.10	1,24	(1,10 - 1,38)
10.10	1,28	(1,14 - 1,42)
11.10	1,13	(1,00 - 1,26)
12.10	1,20	(1,07 - 1,33)
13.10	1,12	(1,01 - 1,25)

Burgenland: Altersverteilung I

www.parlament.gv.at

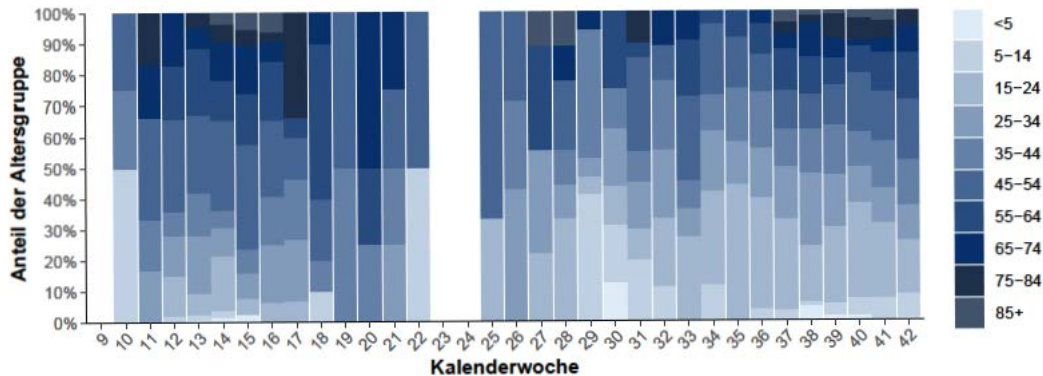


Abbildung 8: Altersverteilung der Fälle nach Kalenderwoche der Labordiagnose. Anmerkung: Die aktuelle Kalenderwoche ist noch nicht vollständig.

Burgenland: Altersverteilung II

Tabelle 8: Anzahl und Altersdurchschnitt der Fälle nach Kalenderwoche der Labordiagnose.
Anmerkung: Die aktuelle Kalenderwoche ist noch nicht vollständig.

Kalenderwochen	Anzahl	10% Perzentil	Durchschnittsalter	90% Perzentil
34	26	15.5	30.9	49.5
35	36	17.0	32.1	47.5
36	50	17.0	33.7	57.5
37	58	18.0	38.9	65.5
38	82	17.1	39.4	68.5
39	112	15.0	39.3	70.5
40	134	15.0	37.5	67.5
41	190	15.0	40.7	72.5

Burgenland: Unter 25-Jährige klinische Manifestation (KW 40, KW 41)

Tabelle 9: Verteilung der Infektionsfälle (KW 40 - 41 und Alter unter 25 Jahren) nach Kalenderwoche, klinischer Manifestation und Altersgruppe

Alter	KW 40								KW 41							
	klinische Manifestation								klinische Manifestation							
	Symp.		Asymp.		Unbek.		Total		Symp.		Asymp.		Unbek.		Total	
	N	%	N	%	N	%			N	%	N	%	N	%		
<6	2	66,7	1	33,3	0	0,0	3		0	0,0	0	0,0	0	0,0	0	
6-9	0	0,0	1	100,0	0	0,0	1		0	0,0	0	0,0	0	0,0	0	
10-14	4	66,7	2	33,3	0	0,0	6		3	21,4	11	78,6	0	0,0	14	
15-19	19	63,3	11	36,7	0	0,0	30		18	66,7	9	33,3	0	0,0	27	
20-24	4	36,4	7	63,6	0	0,0	11		14	73,7	4	21,1	1	5,3	19	
Total	29	56,9	22	43,1	0	0,0	51		35	58,3	24	40,0	1	1,7	60	

Burgenland: Unter 25-Jährige (Gesamt) KW 40

Tabelle 10: Verteilung der Infektionsfälle (KW 40 und Alter unter 25 Jahren) nach Setting der Übertragung und Altersgruppe

Clusterfall-Setting																				Quelle in Abklärung
Alter	Reise		Freizeit		Arbeit		Haushalt		Gesundheit- Sozial		Hotel- Gastro		Sport		Bildung		Transport		Total	In Abklärung
	N	%	N	%	N	%	N	%	N	%	N	%	N	%	N	%	N	%		
<6	0	0,0	0	0,0	0	0,0	3	100,0	0	0,0	0	0,0	0	0,0	0	0,0	0	0,0	3	
6-9	0	0,0	0	0,0	0	0,0	1	100,0	0	0,0	0	0,0	0	0,0	0	0,0	0	0,0	1	
10-14	0	0,0	1	16,7	0	0,0	4	66,7	0	0,0	0	0,0	0	0,0	1	16,7	0	0,0	6	
15-19	0	0,0	14	51,9	0	0,0	0	0,0	1	3,7	1	3,7	0	0,0	11	40,7	0	0,0	27	
20-24	3	33,3	5	55,6	0	0,0	0	0,0	0	0,0	0	0,0	0	0,0	1	11,1	0	0,0	9	
Total	3	6,5	20	43,5	0	0,0	8	17,4	1	2,2	1	2,2	0	0,0	13	28,3	0	0,0	46	

Burgenland: Unter 25-Jährige (Gesamt) KW 41

Tabelle 11: Verteilung der Infektionsfälle (KW 41 und Alter unter 25 Jahren) nach Setting der Übertragung und Altersgruppe

Clusterfall-Setting																				Quelle in Abklärung
Alter	Reise		Freizeit		Arbeit		Haushalt		Gesundheit- Sozial		Hotel- Gastro		Sport		Bildung		Transport		Total	In Abklärung
	N	%	N	%	N	%	N	%	N	%	N	%	N	%	N	%	N	%		
<6	0	0,0	0	0,0	0	0,0	0	0,0	0	0,0	0	0,0	0	0,0	0	0,0	0	0,0	0	0
6-9	0	0,0	0	0,0	0	0,0	0	0,0	0	0,0	0	0,0	0	0,0	0	0,0	0	0,0	0	0
10-14	0	0,0	0	0,0	0	0,0	6	42,9	0	0,0	0	0,0	1	7,1	7	50,0	0	0,0	14	14
15-19	0	0,0	1	4,2	1	4,2	3	12,5	0	0,0	4	16,7	2	8,3	13	54,2	0	0,0	24	24
20-24	0	0,0	2	13,3	0	0,0	5	33,3	0	0,0	2	13,3	1	6,7	5	33,3	0	0,0	15	15
Total	0	0,0	3	5,7	1	1,9	14	26,4	0	0,0	6	11,3	4	7,5	25	47,2	0	0,0	53	53

Kärnten: Zeitlicher Verlauf bis 15.10.2020

www.parlament.gv.at

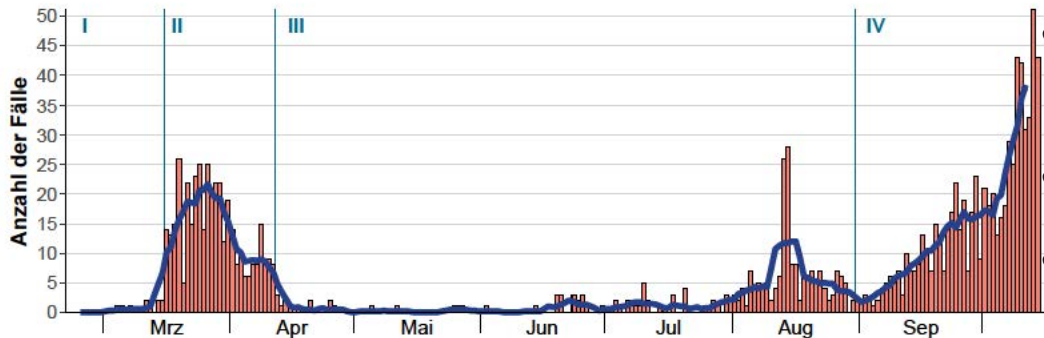
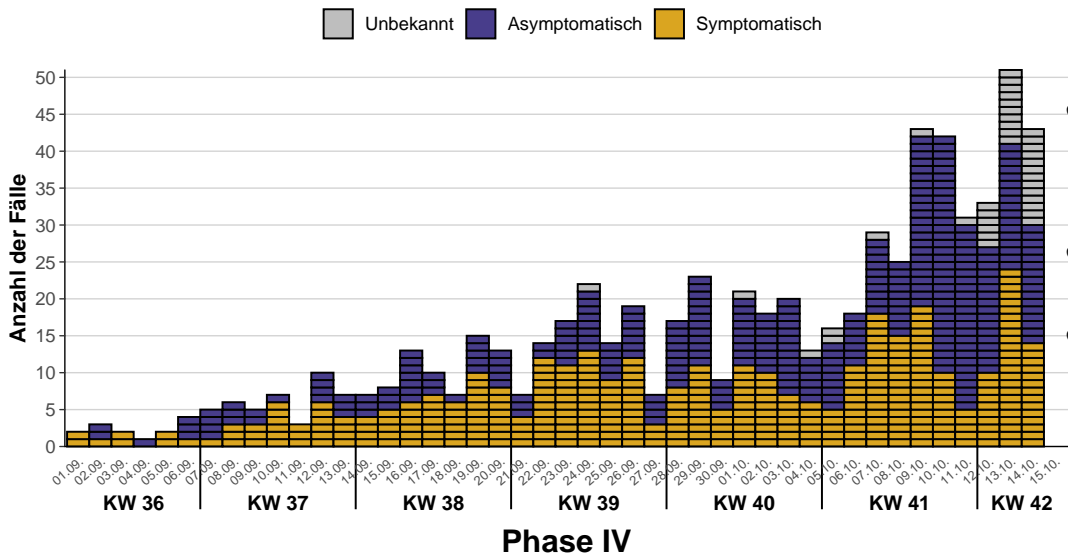


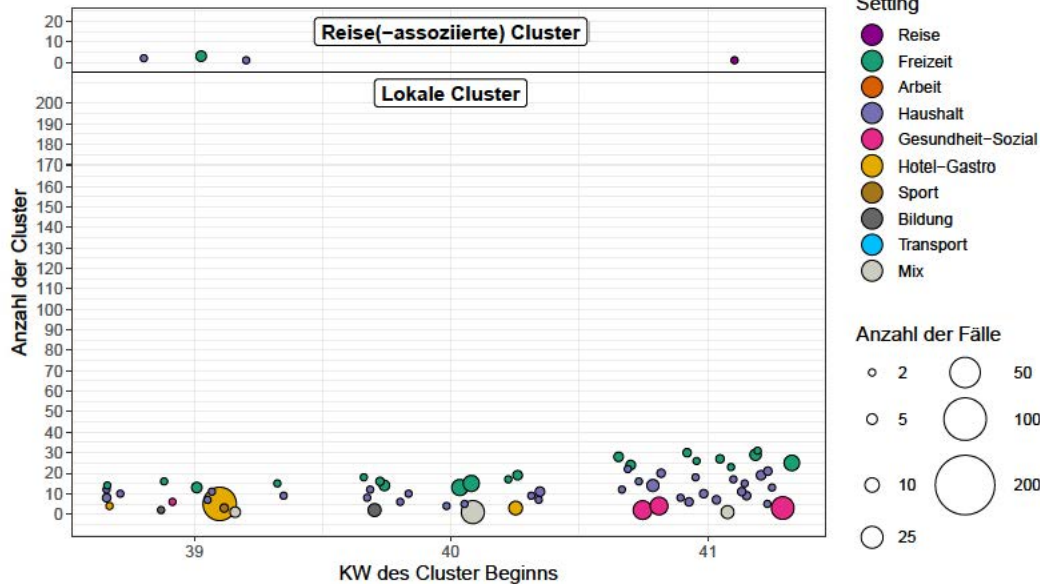
Abbildung 9: Neu identifizierte Fälle von bestätigter SARS-CoV2 Infektion nach Tag der Labordiagnose bzw. Labormeldung und gleitender Mittelwert (blau)

Kärnten: Phase IV 01.09.2020 – 15.10.2020

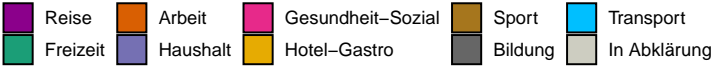
www.parlament.gv.at



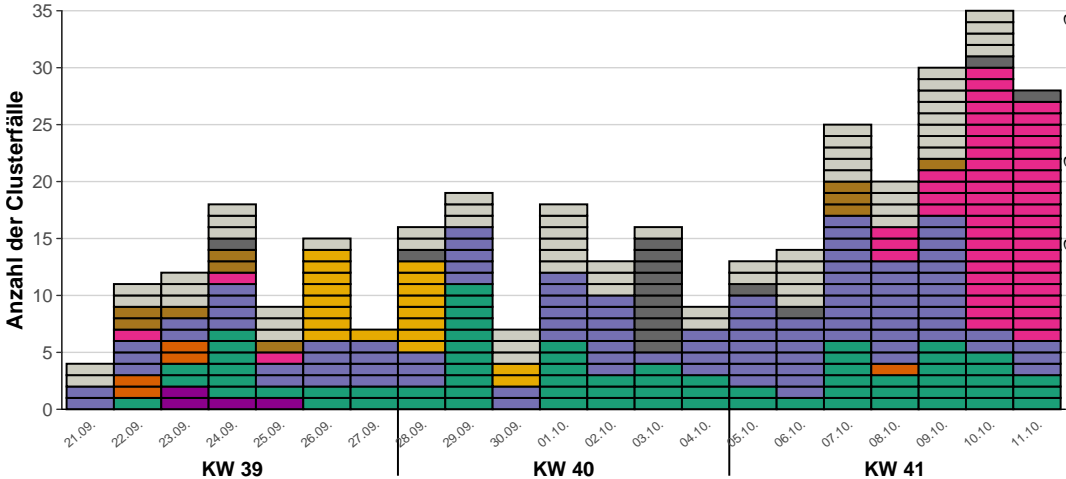
Kärnten: Cluster Settings



Kärnten: Fall-Settings der vergangenen 3 Kalenderwochen



www.parlament.gv.at



Kärnten: Cluster Settings KW 39

Kärnten				
KW 39				
<i>Setting</i>	<i>Cluster (N)</i>	<i>Cluster (%)</i>	<i>Fälle (N)</i>	<i>Fälle (%)</i>
Freizeit	5	26.3	16	14.8
Haushalt	8	42.1	17	15.7
Gesundheit-Sozial	1	5.3	2	1.9
Hotel-Gastro	2	10.5	63	58.3
Sport	1	5.3	3	2.8
Bildung	1	5.3	2	1.9
Mix: Arbeit + Freizeit	1	5.3	5	4.6
Gesamt	19		108	

Kärnten: Cluster Settings KW 40

Kärnten				
KW 40				
<i>Setting</i>	<i>Cluster (N)</i>	<i>Cluster (%)</i>	<i>Fälle (N)</i>	<i>Fälle (%)</i>
Freizeit	7	36.8	42	39.3
Haushalt	9	47.4	20	18.7
Hotel-Gastro	1	5.3	9	8.4
Bildung	1	5.3	8	7.5
Mix: Bildung + Gesundheit-Sozial	1	5.3	28	26.2
Gesamt	19		107	

Kärnten: Cluster Settings KW 41

Kärnten				
KW 41				
Setting	Cluster (N)	Cluster (%)	Fälle (N)	Fälle (%)
Reise	1	3.1	2	1.3
Freizeit	9	28.1	38	23.9
Haushalt	18	56.2	50	31.4
Gesundheit-Sozial	3	9.4	61	38.4
Mix: Freizeit + Gesundheit-Sozial	1	3.1	8	5.0
Gesamt	32		159	

Kärnten: Gesundheit-Sozial KW 41

www.parlament.gv.at

Kärnten							
KW 41							
			Cluster (N)	Cluster (%)	Fälle (N)	Fälle (%)	
Setting	Gesundhe Sozial	Setting Detail	Alten- und Pflegeheim	2	66.7	43	70.5
			Reha/Kur	1	33.3	18	29.5
			Gesamt	3		61	

Kärnten: Freizeit KW 41

www.parlament.gv.at

Kärnten							
KW 41							
				Cluster (N)	Cluster (%)	Fälle (N)	Fälle (%)
Setting	Freizeit	Setting Detail	Freundetreffen	6	66.7	20	52.6
			Freundetreffen, Haushalt	1	11.1	12	31.6
			Haushalt, Freundetreffen	1	11.1	4	10.5
			Religiöse Veranstaltung	1	11.1	2	5.3
			Gesamt	9		38	

Kärnten: Epidemiologische Parameter I

www.parlament.gv.at

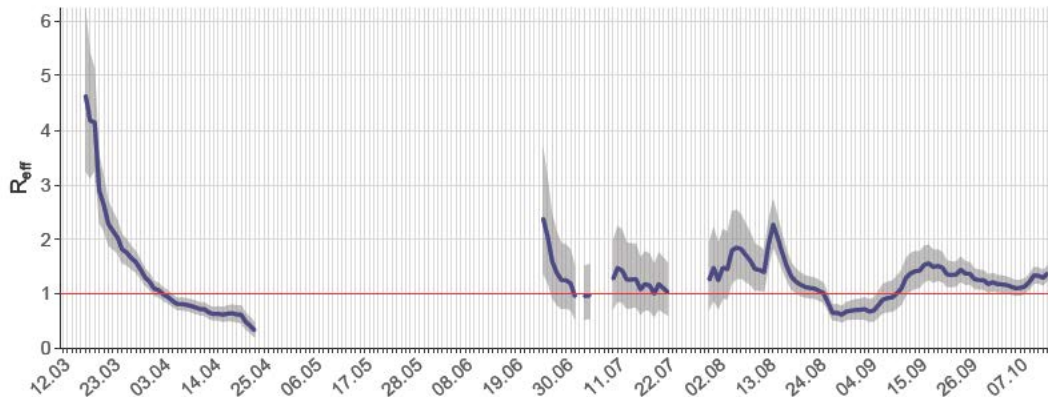


Abbildung 10: Geschätztes R_{eff} basierend auf den jeweils vorangegangenen 13 Tagen. Fälle vom 14.10. und 15.10. sind exkludiert (eventuell unvollständige Daten). (Kärnten)

Kärnten: Epidemiologische Parameter II

Tabelle 12: Schätzwerte des R_{eff} vom 04.10. bis zum 13.10.. (Kärnten)

	R_{eff}	95% Konfidenzintervall
04.10	1,16	(1,01 - 1,32)
05.10	1,13	(0,99 - 1,29)
06.10	1,10	(0,96 - 1,25)
07.10	1,11	(0,97 - 1,26)
08.10	1,13	(0,99 - 1,28)
09.10	1,22	(1,08 - 1,37)
10.10	1,34	(1,19 - 1,49)
11.10	1,33	(1,19 - 1,48)
12.10	1,29	(1,15 - 1,44)
13.10	1,37	(1,24 - 1,52)

Kärnten: Altersverteilung I

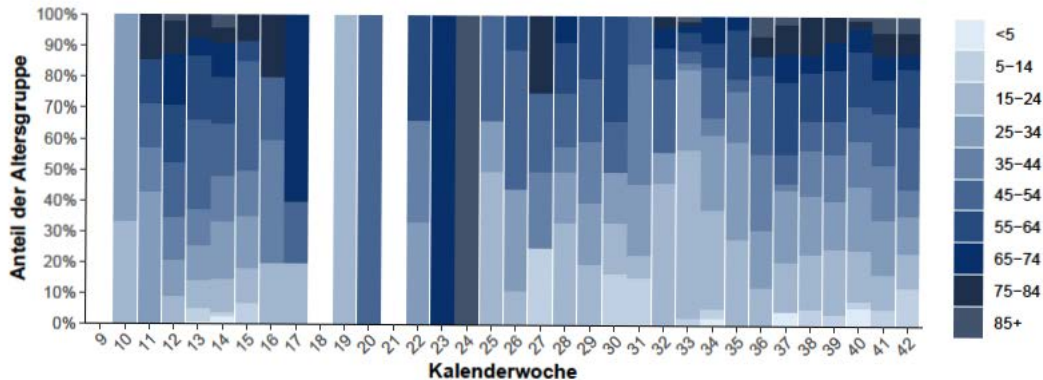


Abbildung 11: Altersverteilung der Fälle nach Kalenderwoche der Labordiagnose. Anmerkung: Die aktuelle Kalenderwoche ist noch nicht vollständig.

Kärnten: Altersverteilung II

Tabelle 13: Anzahl und Altersdurchschnitt der Fälle nach Kalenderwoche der Labordiagnose.
Anmerkung: Die aktuelle Kalenderwoche ist noch nicht vollständig.

Kalenderwochen	Anzahl	10% Perzentil	Durchschnittsalter	90% Perzentil
34	37	16.6	35.1	62.4
35	25	21.0	35.3	59.0
36	16	23.5	43.5	69.0
37	43	21.0	45.2	74.0
38	73	20.2	43.1	75.0
39	100	17.8	42.3	71.0
40	121	16.0	39.5	65.0
41	204	19.3	45.1	76.0

Kärnten: Unter 25-Jährige klinische Manifestation (KW 40, KW 41)

Tabelle 14: Verteilung der Infektionsfälle (KW 40 - 41 und Alter unter 25 Jahren) nach Kalenderwoche, klinischer Manifestation und Altersgruppe

Alter	KW 40							KW 41						
	klinische Manifestation							klinische Manifestation						
	Symp.		Asymp.		Unbek.		Total	Symp.		Asymp.		Unbek.		Total
	N	%	N	%	N	%		N	%	N	%	N	%	
<6	0	0,0	7	100,0	0	0,0	7	0	0,0	2	100,0	0	0,0	2
6-9	0	0,0	0	0,0	0	0,0	0	0	0,0	7	100,0	0	0,0	7
10-14	1	33,3	2	66,7	0	0,0	3	1	50,0	1	50,0	0	0,0	2
15-19	4	57,1	3	42,9	0	0,0	7	5	50,0	5	50,0	0	0,0	10
20-24	6	46,2	7	53,8	0	0,0	13	8	61,5	5	38,5	0	0,0	13
Total	11	36,7	19	63,3	0	0,0	30	14	41,2	20	58,8	0	0,0	34

Kärnten: Unter 25-Jährige (Gesamt) KW 40

Tabelle 15: Verteilung der Infektionsfälle (KW 40 und Alter unter 25 Jahren) nach Setting der Übertragung und Altersgruppe

Clusterfall-Setting																				Quelle in Abklärung
Alter	Reise		Freizeit		Arbeit		Haushalt		Gesundheit- Sozial		Hotel- Gastro		Sport		Bildung		Transport		Total	In Abklärung
	N	%	N	%	N	%	N	%	N	%	N	%	N	%	N	%	N	%		
<6	0	0,0	0	0,0	0	0,0	0	0,0	0	0,0	0	0,0	0	0,0	7	100,0	0	0,0	7	
6-9	0	0,0	0	0,0	0	0,0	0	0,0	0	0,0	0	0,0	0	0,0	0	0,0	0	0,0	0	
10-14	0	0,0	0	0,0	0	0,0	2	100,0	0	0,0	0	0,0	0	0,0	0	0,0	0	0,0	2	
15-19	0	0,0	3	42,9	0	0,0	1	14,3	0	0,0	2	28,6	0	0,0	1	14,3	0	0,0	7	
20-24	0	0,0	4	44,4	0	0,0	1	11,1	0	0,0	3	33,3	0	0,0	1	11,1	0	0,0	9	
Total	0	0,0	7	28,0	0	0,0	4	16,0	0	0,0	5	20,0	0	0,0	9	36,0	0	0,0	25	

Kärnten: Unter 25-Jährige (Gesamt) KW 41

Tabelle 16: Verteilung der Infektionsfälle (KW 41 und Alter unter 25 Jahren) nach Setting der Übertragung und Altersgruppe

Clusterfall-Setting																				Quelle in Abklärung
Alter	Reise		Freizeit		Arbeit		Haushalt		Gesundheit- Sozial		Hotel- Gastro		Sport		Bildung		Transport		Total	In Abklärung
	N	%	N	%	N	%	N	%	N	%	N	%	N	%	N	%	N	%		
<6	0	0,0	0	0,0	0	0,0	1	50,0	0	0,0	0	0,0	0	0,0	1	50,0	0	0,0	2	
6-9	0	0,0	0	0,0	0	0,0	5	71,4	0	0,0	0	0,0	0	0,0	2	28,6	0	0,0	7	
10-14	0	0,0	0	0,0	0	0,0	1	100,0	0	0,0	0	0,0	0	0,0	0	0,0	0	0,0	1	
15-19	0	0,0	1	16,7	0	0,0	5	83,3	0	0,0	0	0,0	0	0,0	0	0,0	0	0,0	6	
20-24	0	0,0	2	22,2	1	11,1	4	44,4	2	22,2	0	0,0	0	0,0	0	0,0	0	0,0	9	
Total	0	0,0	3	12,0	1	4,0	16	64,0	2	8,0	0	0,0	0	0,0	3	12,0	0	0,0	25	

Niederösterreich: Zeitlicher Verlauf bis 15.10.2020

www.parlament.gv.at

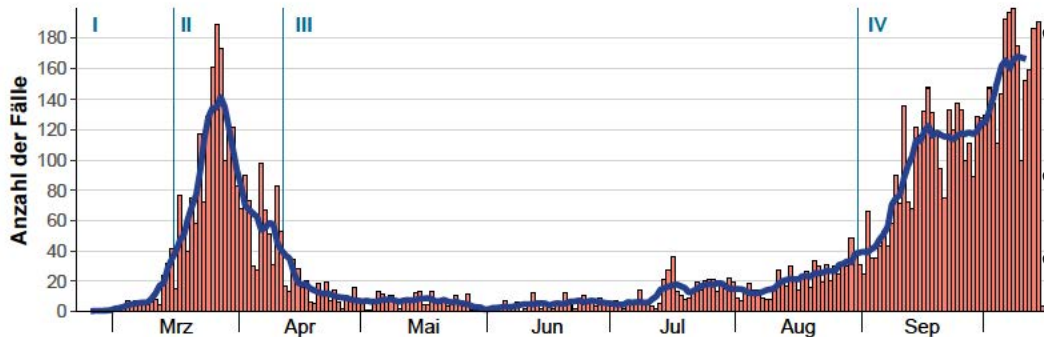
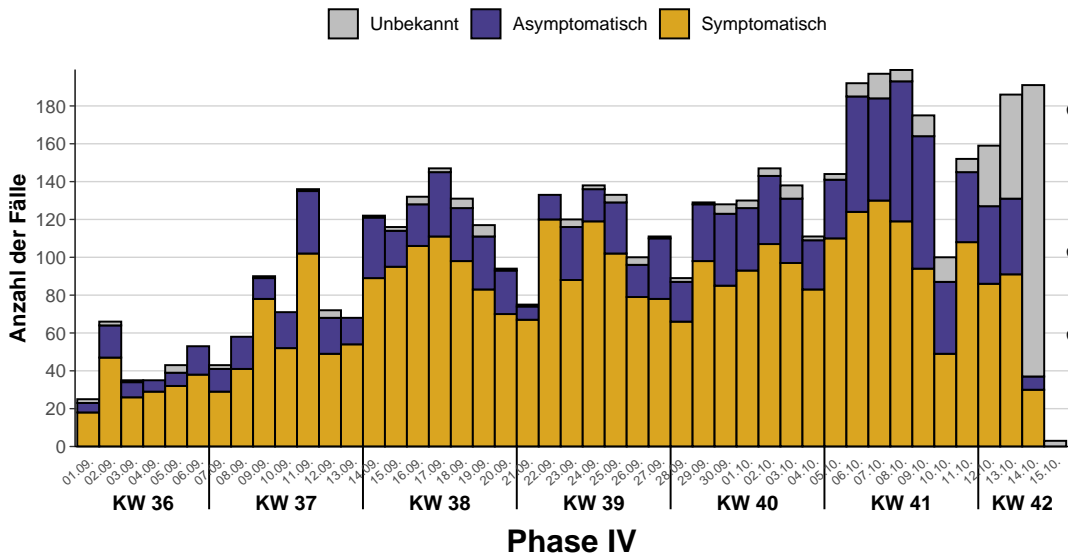


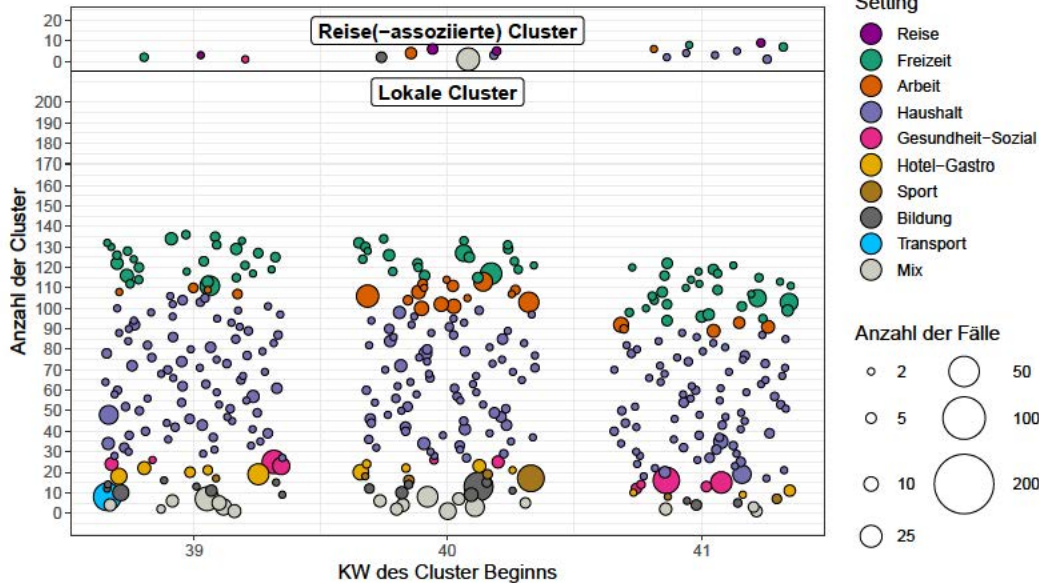
Abbildung 12: Neu identifizierte Fälle von bestätigter SARS-CoV2 Infektion nach Tag der Labordiagnose bzw. Labormeldung und gleitender Mittelwert (blau)

Niederösterreich: Phase IV 01.09.2020 – 15.10.2020

www.parlament.gv.at

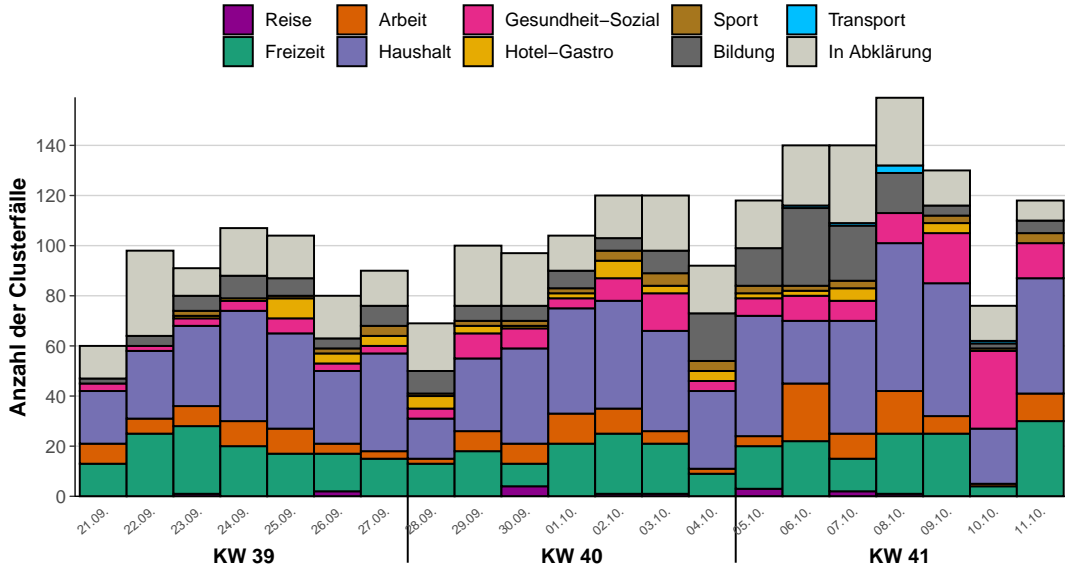


Niederösterreich: Cluster Settings



Niederösterreich: Fall-Settings der vergangenen 3 Kalenderwochen

www.parlament.gv.at



Niederösterreich: Cluster Settings KW 39

Niederösterreich				
KW 39				
Setting	Cluster (N)	Cluster (%)	Fälle (N)	Fälle (%)
Reise	1	0.7	2	0.3
Freizeit	27	19.4	115	18.3
Arbeit	4	2.9	12	1.9
Haushalt	80	57.6	240	38.1
Gesundheit-Sozial	5	3.6	56	8.9
Hotel-Gastro	5	3.6	53	8.4
Sport	1	0.7	2	0.3
Bildung	8	5.8	31	4.9
Transport	1	0.7	41	6.5
Mix: Freizeit + Gesundheit-Sozial	1	0.7	10	1.6
Mix: Haushalt + Gesundheit-Sozial	2	1.4	37	5.9
Mix: Bildung + Freizeit	1	0.7	8	1.3
Mix: Bildung + Sport	1	0.7	3	0.5
Mix: Arbeit + Freizeit	2	1.4	20	3.2
Gesamt	139		630	

Niederösterreich: Cluster Settings KW 40

Niederösterreich				
KW 40				
Setting	Cluster (N)	Cluster (%)	Fälle (N)	Fälle (%)
Reise	2	1.4	8	1.1
Freizeit	20	14.3	104	13.8
Arbeit	16	11.4	136	18.1
Haushalt	74	52.9	222	29.6
Gesundheit-Sozial	2	1.4	10	1.3
Hotel-Gastro	5	3.6	28	3.7
Sport	4	2.9	49	6.5
Bildung	8	5.7	79	10.5
Mix: Haushalt + Bildung	5	3.6	68	9.1
Mix: Haushalt + Gesundheit-Sozial	2	1.4	32	4.3
Mix: Bildung + Sport	1	0.7	7	0.9
Mix: Arbeit + Freizeit	1	0.7	8	1.1
Gesamt	140		751	

Niederösterreich: Cluster Settings KW 41

Niederösterreich				
KW 41				
Setting	Cluster (N)	Cluster (%)	Fälle (N)	Fälle (%)
Reise	1	0.8	3	0.6
Freizeit	31	23.7	128	25.9
Arbeit	6	4.6	38	7.7
Haushalt	77	58.8	208	42.0
Gesundheit-Sozial	5	3.8	74	14.9
Hotel-Gastro	3	2.3	10	2.0
Sport	2	1.5	6	1.2
Bildung	3	2.3	10	2.0
Mix: Arbeit + Freizeit	3	2.3	18	3.6
Gesamt	131		495	

Niederösterreich: Arbeit KW 41

Niederösterreich							
KW 41							
				Cluster (N)	Cluster (%)	Fälle (N)	Fälle (%)
Setting	Arbeit	Setting Detail	Firma Unternehmen - Büro	3	50.0	16	42.1
			Firma Unternehmen - Handwerk, Haushalt	1	16.7	8	21.1
			Haushalt, Firma Unternehmen - Büro	1	16.7	8	21.1
			Haushalt, Kundenbereich	1	16.7	6	15.8
			Gesamt	6		38	

Niederösterreich: Bildung KW 41

Niederösterreich							
KW 41							
				Cluster (N)	Cluster (%)	Fälle (N)	Fälle (%)
Setting	Bil- dung	Setting Detail	Schule	2	66.7	5	50
			Volksschule	1	33.3	5	50
			Gesamt	3		10	

Niederösterreich: Gesundheit-Sozial KW 41

www.parlament.gv.at

Niederösterreich						
KW 41						
				Cluster (N)	Cluster (%)	Fälle (N)
Setting	Gesundhe Sozial	Setting Detail				Fälle (%)
		Alten- und Pflegeheim		1	20	24
		Alten- und Pflegeheim, Heimpflege		1	20	37
		Bettenführende Krankenanstalt		3	60	13
		Gesamt		5		74

Niederösterreich: Freizeit KW 41

Niederösterreich						
KW 41						
				Cluster (N)	Cluster (%)	Fälle (N)
Setting	Freizeit	Setting Detail	Andere Freizeitaktivität			Fälle (%)
				1	3.2	2
			Familientreffen	13	41.9	52
			Familientreffen, Freundetreffen	1	3.2	2
			Familientreffen, Haushalt	3	9.7	15
			Freundetreffen	11	35.5	37
			Haushalt, Freundetreffen, Familientreffen	1	3.2	5
			Private Veranstaltung	1	3.2	15
			Gesamt	31		128

Niederösterreich: Epidemiologische Parameter I

www.parlament.gv.at

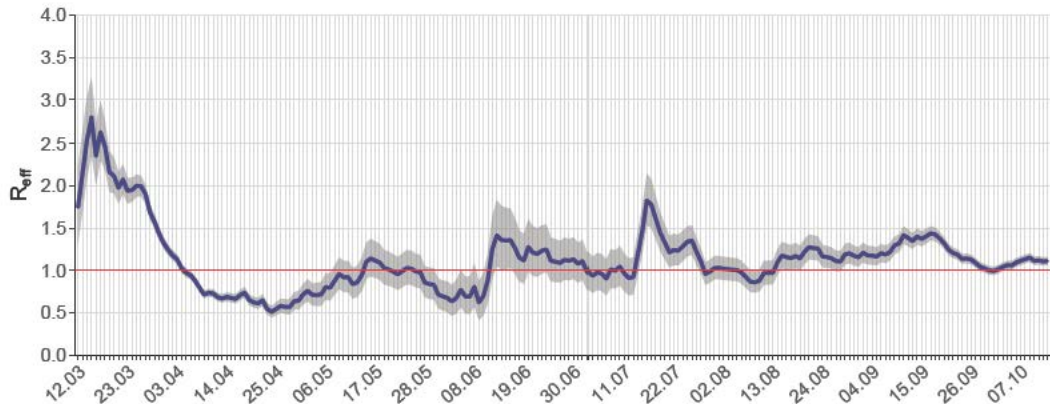


Abbildung 13: Geschätztes R_{eff} basierend auf den jeweils vorangegangenen 13 Tagen. Fälle vom 14.10. und 15.10. sind exkludiert (eventuell unvollständige Daten). (Niederösterreich)

Niederösterreich: Epidemiologische Parameter II

Tabelle 17: Schätzwerte des R_{eff} vom 04.10. bis zum 13.10.. (Niederösterreich)

	R_{eff}	95% Konfidenzintervall
04.10	1,06	(1,01 - 1,11)
05.10	1,06	(1,01 - 1,11)
06.10	1,09	(1,04 - 1,15)
07.10	1,11	(1,06 - 1,17)
08.10	1,13	(1,08 - 1,19)
09.10	1,15	(1,10 - 1,20)
10.10	1,11	(1,06 - 1,16)
11.10	1,12	(1,07 - 1,17)
12.10	1,11	(1,06 - 1,15)
13.10	1,11	(1,06 - 1,16)

Niederösterreich: Altersverteilung I

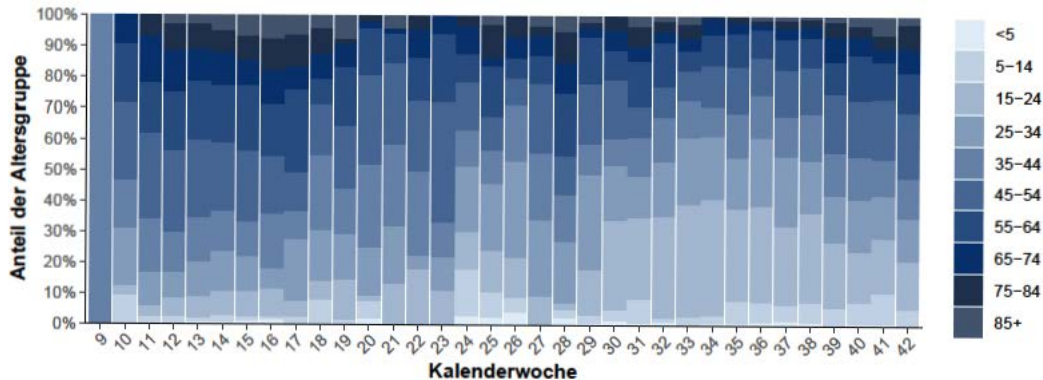


Abbildung 14: Altersverteilung der Fälle nach Kalenderwoche der Labordiagnose. Anmerkung: Die aktuelle Kalenderwoche ist noch nicht vollständig.

XVIII. ~~Ch5-vanfl5sebeantworing~~ ~~4B~~ ~~enlage~~ ~~1~~ ~~A~~ ~~Ch5~~ ~~Dokumentation~~ (~~Ch5-vanfl5sebeantworing~~ ~~4B~~ ~~enlage~~ ~~1~~ ~~A~~ ~~Ch5~~ ~~Dokumentation~~)

Background 1. ACTS Documentation (

www.parlament.gv.at

Niederösterreich: Unter 25-Jährige klinische Manifestation (KW 40, KW 41)

Tabelle 19: Verteilung der Infektionsfälle (KW 40 - 41 und Alter unter 25 Jahren) nach Kalenderwoche, klinischer Manifestation und Altersgruppe

Alter	KW 40							KW 41						
	klinische Manifestation							klinische Manifestation						
	Symp.		Asymp.		Unbek.		Total	Symp.		Asymp.		Unbek.		Total
	N	%	N	%	N	%		N	%	N	%	N	%	
<6	5	100,0	0	0,0	0	0,0	5	5	45,5	6	54,5	0	0,0	11
6-9	3	25,0	9	75,0	0	0,0	12	17	44,7	18	47,4	3	7,9	38
10-14	31	62,0	18	36,0	1	2,0	50	37	49,3	35	46,7	3	4,0	75
15-19	50	67,6	21	28,4	3	4,1	74	76	60,3	40	31,7	10	7,9	126
20-24	58	81,7	9	12,7	4	5,6	71	53	66,2	26	32,5	1	1,2	80
Total	147	69,3	57	26,9	8	3,8	212	188	57,0	125	37,9	17	5,2	330

Niederösterreich: Unter 25-Jährige (Gesamt) KW 40

Tabelle 20: Verteilung der Infektionsfälle (KW 40 und Alter unter 25 Jahren) nach Setting der Übertragung und Altersgruppe

Clusterfall-Setting																				Quelle in Abklärung
Alter	Reise		Freizeit		Arbeit		Haushalt		Gesundheit- Sozial		Hotel- Gastro		Sport		Bildung		Transport		Total	In Abklärung
	N	%	N	%	N	%	N	%	N	%	N	%	N	%	N	%	N	%		
<6	0	0,0	0	0,0	0	0,0	4	80,0	0	0,0	0	0,0	0	0,0	1	20,0	0	0,0	5	
6-9	0	0,0	1	10,0	0	0,0	6	60,0	0	0,0	0	0,0	0	0,0	3	30,0	0	0,0	10	
10-14	0	0,0	1	2,3	0	0,0	18	41,9	1	2,3	1	2,3	0	0,0	22	51,2	0	0,0	43	
15-19	0	0,0	14	25,0	2	3,6	23	41,1	1	1,8	0	0,0	1	1,8	15	26,8	0	0,0	56	
20-24	0	0,0	14	37,8	2	5,4	15	40,5	1	2,7	2	5,4	1	2,7	2	5,4	0	0,0	37	
Total	0	0,0	30	19,9	4	2,6	66	43,7	3	2,0	3	2,0	2	1,3	43	28,5	0	0,0	151	

Niederösterreich: Unter 25-Jährige (Gesamt) KW 41

Tabelle 21: Verteilung der Infektionsfälle (KW 41 und Alter unter 25 Jahren) nach Setting der Übertragung und Altersgruppe

Clusterfall-Setting																				Quelle in Abklärung
Alter	Reise		Freizeit		Arbeit		Haushalt		Gesundheit- Sozial		Hotel- Gastro		Sport		Bildung		Transport		Total	In Abklärung
	N	%	N	%	N	%	N	%	N	%	N	%	N	%	N	%	N	%		
<6	0	0,0	2	18,2	0	0,0	8	72,7	0	0,0	0	0,0	0	0,0	1	9,1	0	0,0	11	
6-9	0	0,0	1	2,8	0	0,0	21	58,3	0	0,0	0	0,0	0	0,0	14	38,9	0	0,0	36	
10-14	0	0,0	3	4,5	0	0,0	28	42,4	0	0,0	0	0,0	4	6,1	31	47,0	0	0,0	66	
15-19	0	0,0	10	10,5	1	1,1	40	42,1	1	1,1	3	3,2	2	2,1	36	37,9	2	2,1	95	
20-24	0	0,0	14	41,2	4	11,8	13	38,2	0	0,0	0	0,0	2	5,9	1	2,9	0	0,0	34	
Total	0	0,0	30	12,4	5	2,1	110	45,5	1	0,4	3	1,2	8	3,3	83	34,3	2	0,8	242	

Oberösterreich: Zeitlicher Verlauf bis 15.10.2020

www.parlament.gv.at

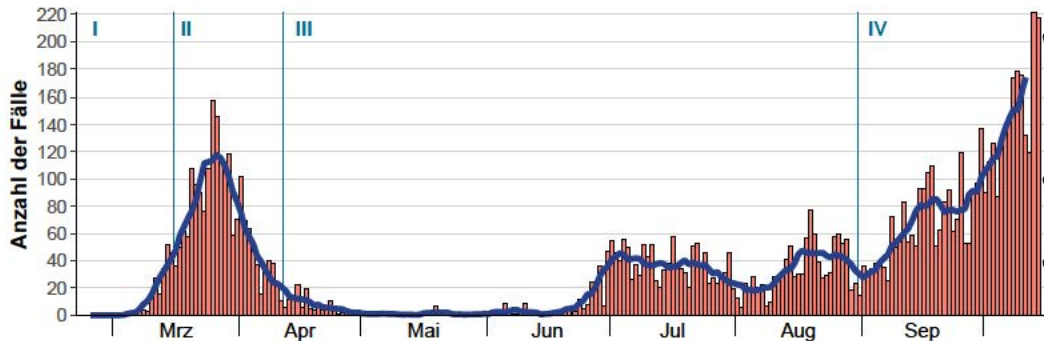
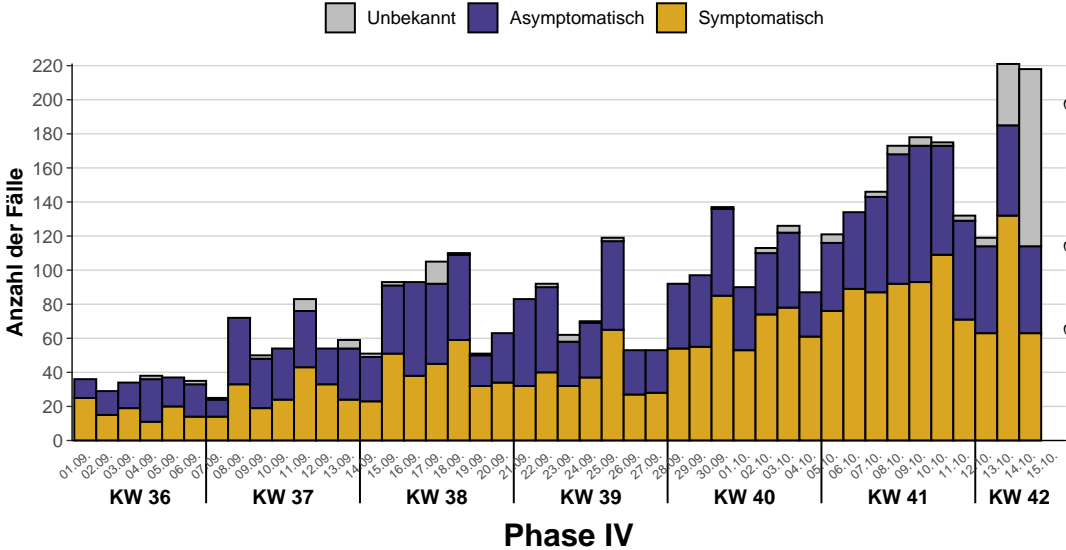


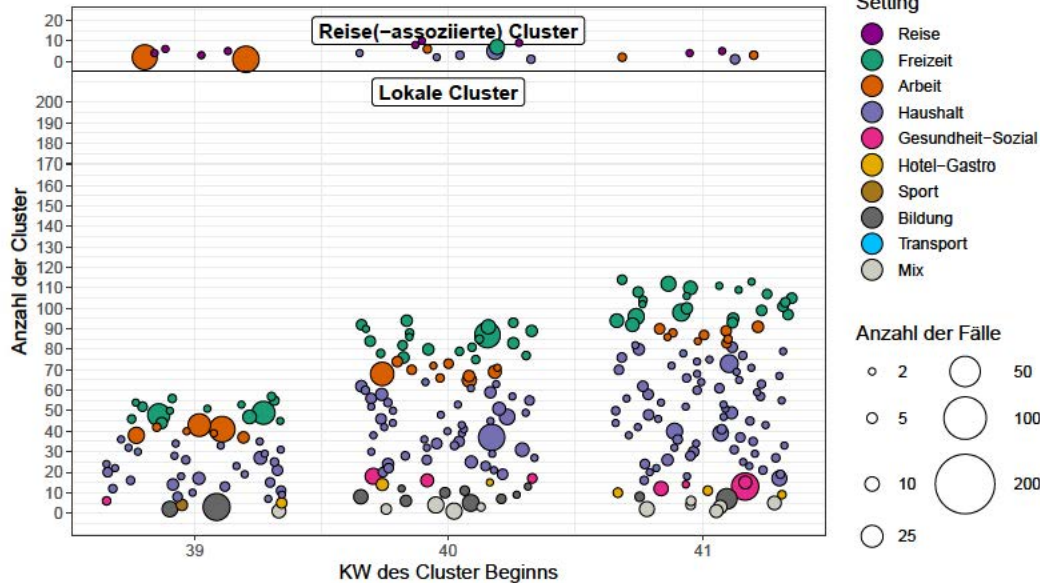
Abbildung 15: Neu identifizierte Fälle von bestätigter SARS-CoV2 Infektion nach Tag der Labordiagnose bzw. Labormeldung und gleitender Mittelwert (blau)

Oberösterreich: Phase IV 01.09.2020 – 15.10.2020

www.parlament.gv.at

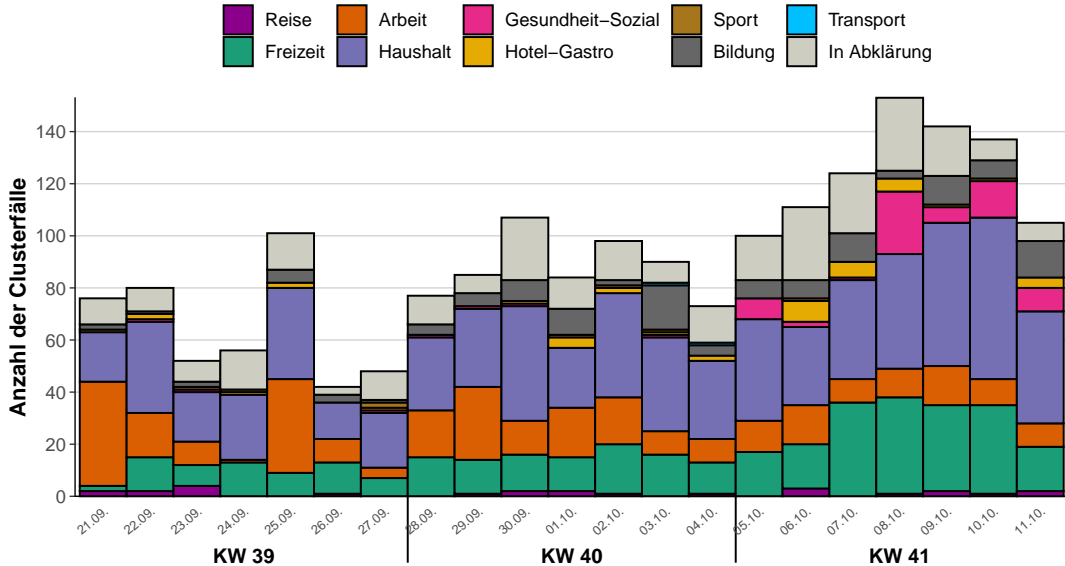


Oberösterreich: Cluster Settings



Oberösterreich: Fall-Settings der vergangenen 3 Kalenderwochen

www.parlament.gv.at



Oberösterreich: Cluster Settings KW 39

Oberösterreich				
KW 39				
Setting	Cluster (N)	Cluster (%)	Fälle (N)	Fälle (%)
Reise	4	6.3	8	1.9
Freizeit	14	22.2	96	22.4
Arbeit	9	14.3	158	36.9
Haushalt	30	47.6	92	21.5
Gesundheit-Sozial	1	1.6	3	0.7
Hotel-Gastro	1	1.6	5	1.2
Sport	1	1.6	6	1.4
Bildung	2	3.2	51	11.9
Mix: Arbeit + Freizeit	1	1.6	9	2.1
Gesamt	63		428	

Oberösterreich: Cluster Settings KW 40

Oberösterreich				
KW 40				
Setting	Cluster (N)	Cluster (%)	Fälle (N)	Fälle (%)
Reise	3	2.9	6	1.1
Freizeit	21	20.2	129	23.3
Arbeit	11	10.6	76	13.7
Haushalt	51	49.0	225	40.7
Gesundheit-Sozial	3	2.9	25	4.5
Hotel-Gastro	2	1.9	9	1.6
Bildung	9	8.7	49	8.9
Mix: Freizeit + Gesundheit-Sozial	1	1.0	5	0.9
Mix: Haushalt + Bildung	3	2.9	29	5.2
Gesamt	104		553	

Oberösterreich: Cluster Settings KW 41

Oberösterreich				
KW 41				
Setting	Cluster (N)	Cluster (%)	Fälle (N)	Fälle (%)
Reise	2	1.7	4	0.7
Freizeit	23	19.3	133	23.8
Arbeit	11	9.2	40	7.2
Haushalt	68	57.1	239	42.8
Gesundheit-Sozial	4	3.4	60	10.8
Hotel-Gastro	3	2.5	11	2.0
Bildung	2	1.7	26	4.7
Mix: Haushalt + Gesundheit-Sozial	2	1.7	8	1.4
Mix: Bildung + Freizeit	1	0.8	9	1.6
Mix: Arbeit + Bildung	1	0.8	11	2.0
Mix: Bildung + Gesundheit-Sozial	1	0.8	9	1.6
Mix: Arbeit + Freizeit	1	0.8	8	1.4
Gesamt	119		558	

Oberösterreich: Arbeit KW 41

Oberösterreich							
KW 41							
				Cluster (N)	Cluster (%)	Fälle (N)	Fälle (%)
Setting	Arbeit	Setting Detail	Baustelle	1	9.1	3	7.5
		Firma - Lebensmittel- produktionsbetrieb		2	18.2	7	17.5
		Firma Unternehmen - Büro, Haushalt		1	9.1	3	7.5
		Firma Unternehmen - Handwerk		2	18.2	4	10.0
		Firma Unternehmen - Handwerk, Haushalt		2	18.2	9	22.5
		Haushalt, Kundenbereich		1	9.1	5	12.5
		Kundenbereich		1	9.1	3	7.5
		Öffentlicher Dienst		1	9.1	6	15.0
		Gesamt		11		40	

Oberösterreich: Bildung KW 41

Oberösterreich							
KW 41							
				Cluster (N)	Cluster (%)	Fälle (N)	Fälle (%)
Setting	Bil- dung	Setting Detail	Schule	2	100	26	100
			Gesamt	2		26	

Oberösterreich: Gesundheit-Sozial KW 41

www.parlament.gv.at

Oberösterreich						
KW 41						
			Cluster (N)		Cluster (%)	Fälle (N)
Setting	Gesundhe Sozial	Setting Detail			Fälle (%)	
		Alten- und Pflegeheim	1	25		40
		Bettenführende Krankenanstalt	3	75		20
		Gesamt	4			60

Oberösterreich: Freizeit KW 41

Oberösterreich							
KW 41							
				Cluster (N)	Cluster (%)	Fälle (N)	Fälle (%)
Setting	Freizeit	Setting Detail	Familientreffen	2	8.7	4	3.0
			Familientreffen, Freundetreffen	1	4.3	9	6.8
			Familientreffen, Haushalt	2	8.7	14	10.5
			Freundetreffen	7	30.4	24	18.0
			Freundetreffen, Haushalt	5	21.7	23	17.3
			Haushalt, Familientreffen	3	13.0	24	18.0
			Haushalt, Freundetreffen	1	4.3	15	11.3
			Private Veranstaltung	2	8.7	20	15.0
			Gesamt	23		133	

Oberösterreich: Epidemiologische Parameter I

www.parlament.gv.at

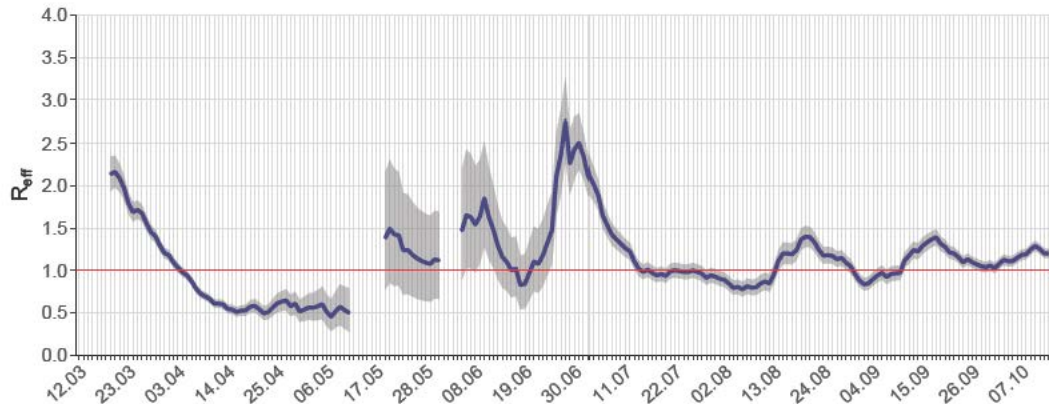


Abbildung 16: Geschätztes R_{eff} basierend auf den jeweils vorangegangenen 13 Tagen. Fälle vom 14.10. und 15.10. sind exkludiert (eventuell unvollständige Daten). (Oberösterreich)

Oberösterreich: Epidemiologische Parameter II

Tabelle 22: Schätzwerte des R_{eff} vom 04.10. bis zum 13.10.. (Oberösterreich)

	R_{eff}	95% Konfidenzintervall
04.10	1,11	(1,05 - 1,17)
05.10	1,11	(1,05 - 1,17)
06.10	1,15	(1,09 - 1,21)
07.10	1,18	(1,12 - 1,25)
08.10	1,19	(1,13 - 1,25)
09.10	1,25	(1,19 - 1,31)
10.10	1,29	(1,23 - 1,35)
11.10	1,25	(1,19 - 1,31)
12.10	1,20	(1,15 - 1,26)
13.10	1,20	(1,14 - 1,25)

Oberösterreich: Altersverteilung I

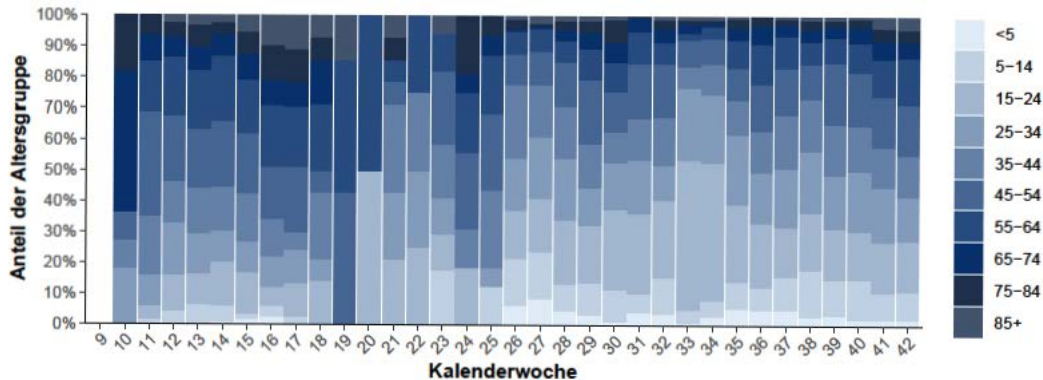


Abbildung 17: Altersverteilung der Fälle nach Kalenderwoche der Labordiagnose. Anmerkung: Die aktuelle Kalenderwoche ist noch nicht vollständig.

Oberösterreich: Altersverteilung II

Tabelle 23: Anzahl und Altersdurchschnitt der Fälle nach Kalenderwoche der Labordiagnose.
Anmerkung: Die aktuelle Kalenderwoche ist noch nicht vollständig.

Kalenderwochen	Anzahl	10% Perzentil	Durchschnittsalter	90% Perzentil
34	319	16.0	28.8	52.0
35	299	9.0	33.0	61.0
36	224	10.0	36.7	64.0
37	397	9.6	34.8	59.0
38	566	9.0	33.5	60.0
39	532	10.0	35.4	58.0
40	742	11.0	35.8	62.0
41	1.059	14.0	40.2	69.0

Oberösterreich: Unter 25-Jährige klinische Manifestation (KW 40, KW 41)

Tabelle 24: Verteilung der Infektionsfälle (KW 40 - 41 und Alter unter 25 Jahren) nach Kalenderwoche, klinischer Manifestation und Altersgruppe

Alter	KW 40							KW 41						
	klinische Manifestation							klinische Manifestation						
	Symp.		Asymp.		Unbek.		Total	Symp.		Asymp.		Unbek.		Total
	N	%	N	%	N	%		N	%	N	%	N	%	
<6	7	36,8	12	63,2	0	0,0	19	5	21,7	18	78,3	0	0,0	23
6-9	14	40,0	21	60,0	0	0,0	35	11	30,6	25	69,4	0	0,0	36
10-14	24	40,7	35	59,3	0	0,0	59	23	40,4	33	57,9	1	1,8	57
15-19	37	60,7	24	39,3	0	0,0	61	42	54,5	35	45,5	0	0,0	77
20-24	35	63,6	17	30,9	3	5,5	55	53	56,4	39	41,5	2	2,1	94
Total	117	51,1	109	47,6	3	1,3	229	134	46,7	150	52,3	3	1,0	287

Oberösterreich: Unter 25-Jährige (Gesamt) KW 40

Tabelle 25: Verteilung der Infektionsfälle (KW 40 und Alter unter 25 Jahren) nach Setting der Übertragung und Altersgruppe

Clusterfall-Setting																				Quelle in Abklärung
Alter	Reise		Freizeit		Arbeit		Haushalt		Gesundheit- Sozial		Hotel- Gastro		Sport		Bildung		Transport		Total	In Abklärung
	N	%	N	%	N	%	N	%	N	%	N	%	N	%	N	%	N	%		
<6	0	0,0	2	11,1	0	0,0	15	83,3	0	0,0	0	0,0	0	0,0	1	5,6	0	0,0	18	
6-9	0	0,0	2	6,5	0	0,0	24	77,4	0	0,0	0	0,0	0	0,0	5	16,1	0	0,0	31	
10-14	0	0,0	2	3,8	0	0,0	25	47,2	0	0,0	0	0,0	1	1,9	24	45,3	1	1,9	53	
15-19	0	0,0	10	26,3	0	0,0	14	36,8	0	0,0	0	0,0	0	0,0	14	36,8	0	0,0	38	
20-24	0	0,0	9	25,7	10	28,6	11	31,4	0	0,0	3	8,6	1	2,9	1	2,9	0	0,0	35	
Total	0	0,0	25	14,3	10	5,7	89	50,9	0	0,0	3	1,7	2	1,1	45	25,7	1	0,6	175	

Oberösterreich: Unter 25-Jährige (Gesamt) KW 41

Tabelle 26: Verteilung der Infektionsfälle (KW 41 und Alter unter 25 Jahren) nach Setting der Übertragung und Altersgruppe

Clusterfall-Setting																				Quelle in Abklärung
Alter	Reise		Freizeit		Arbeit		Haushalt		Gesundheit- Sozial		Hotel- Gastro		Sport		Bildung		Transport		Total	In Abklärung
	N	%	N	%	N	%	N	%	N	%	N	%	N	%	N	%	N	%		
<6	0	0,0	2	10,0	0	0,0	15	75,0	0	0,0	1	5,0	0	0,0	2	10,0	0	0,0	20	
6-9	0	0,0	2	6,2	0	0,0	20	62,5	0	0,0	0	0,0	0	0,0	10	31,2	0	0,0	32	
10-14	0	0,0	7	14,0	0	0,0	27	54,0	0	0,0	0	0,0	0	0,0	16	32,0	0	0,0	50	
15-19	0	0,0	9	15,3	2	3,4	30	50,8	0	0,0	1	1,7	0	0,0	17	28,8	0	0,0	59	
20-24	0	0,0	20	30,8	12	18,5	28	43,1	3	4,6	2	3,1	0	0,0	0	0,0	0	0,0	65	
Total	0	0,0	40	17,7	14	6,2	120	53,1	3	1,3	4	1,8	0	0,0	45	19,9	0	0,0	226	

Salzburg: Zeitlicher Verlauf bis 15.10.2020

www.parlament.gv.at

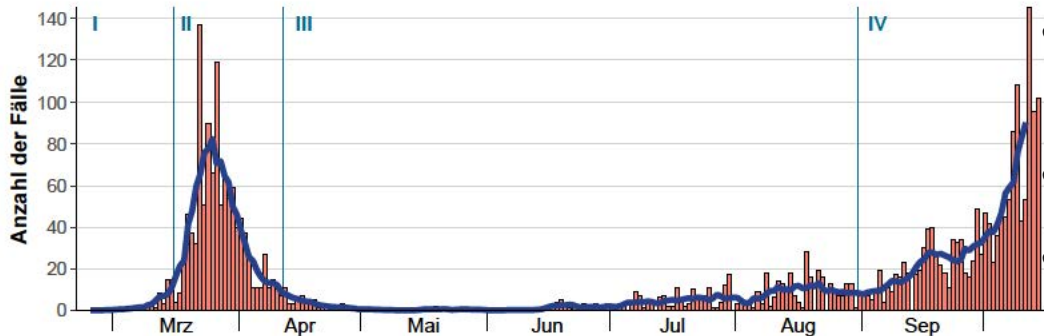
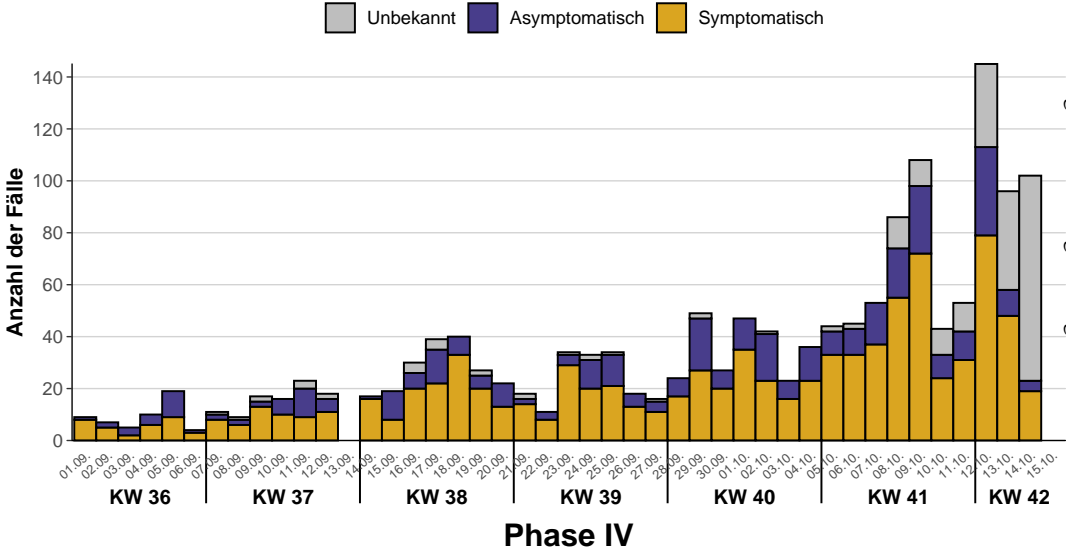


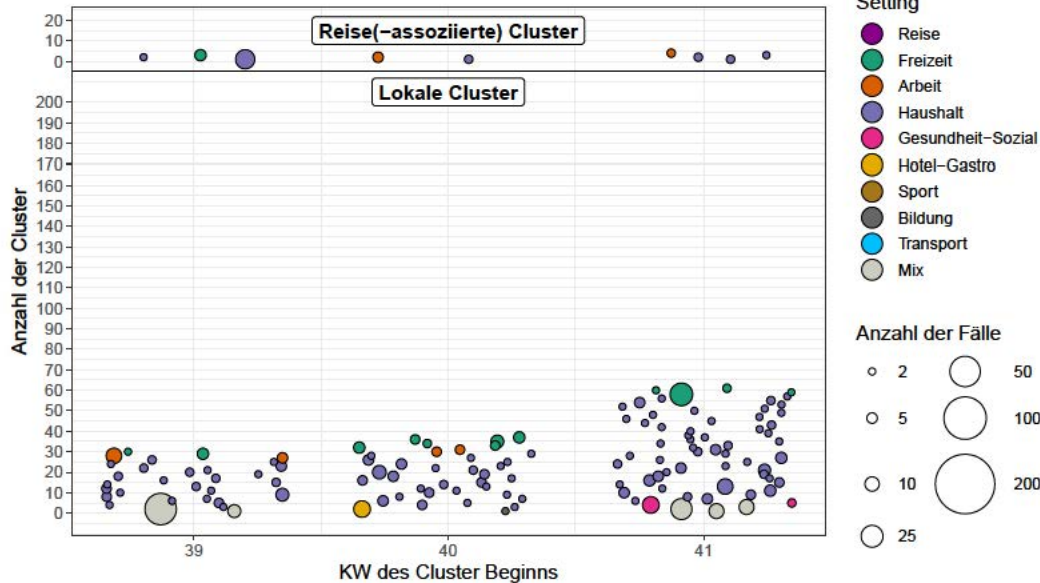
Abbildung 18: Neu identifizierte Fälle von bestätigter SARS-CoV2 Infektion nach Tag der Labordiagnose bzw. Labormeldung und gleitender Mittelwert (blau)

Salzburg: Phase IV 01.09.2020 – 15.10.2020

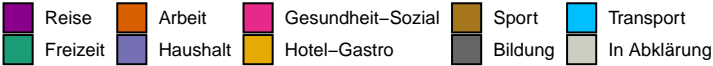
www.parlament.gv.at



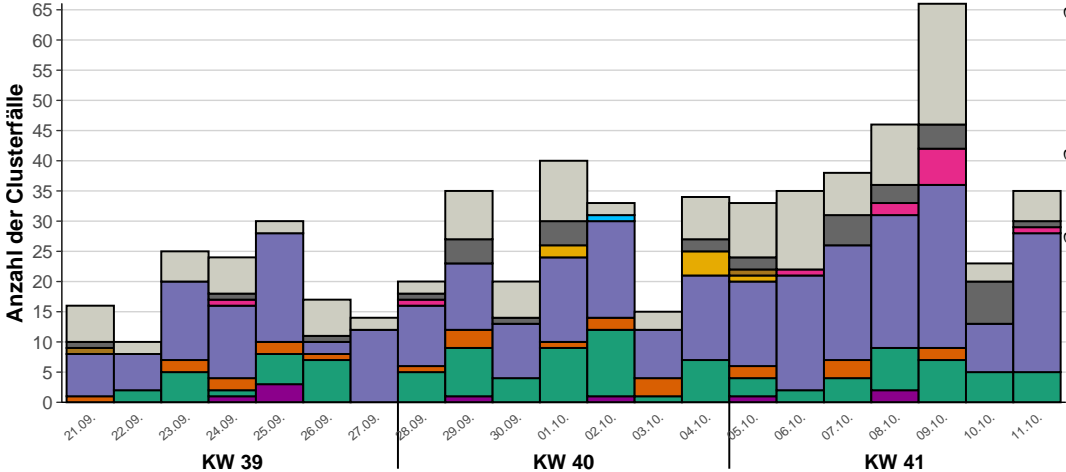
Salzburg: Cluster Settings



Salzburg: Fall-Settings der vergangenen 3 Kalenderwochen



www.parlament.gv.at



Salzburg: Cluster Settings KW 39

Salzburg				
KW 39				
Setting	Cluster (N)	Cluster (%)	Fälle (N)	Fälle (%)
Freizeit	3	9.1	14	7.6
Arbeit	2	6.1	17	9.2
Haushalt	26	78.8	91	49.5
Mix: Haushalt + Bildung	1	3.0	8	4.3
Mix: Bildung + Freizeit	1	3.0	54	29.3
Gesamt	33		184	

Salzburg: Cluster Settings KW 40

Salzburg				
KW 40				
Setting	Cluster (N)	Cluster (%)	Fälle (N)	Fälle (%)
Freizeit	6	15.4	31	20.9
Arbeit	3	7.7	13	8.8
Haushalt	28	71.8	88	59.5
Hotel-Gastro	1	2.6	14	9.5
Bildung	1	2.6	2	1.4
Gesamt	39		148	

Salzburg: Cluster Settings KW 41

Salzburg				
KW 41				
Setting	Cluster (N)	Cluster (%)	Fälle (N)	Fälle (%)
Freizeit	4	6.2	34	12.7
Arbeit	1	1.5	3	1.1
Haushalt	55	84.6	168	62.9
Gesundheit-Sozial	2	3.1	17	6.4
Mix: Haushalt + Bildung	3	4.6	45	16.9
Gesamt	65		267	

Salzburg: Arbeit KW 41

Salzburg							
KW 41							
				Cluster (N)	Cluster (%)	Fälle (N)	Fälle (%)
Setting	Arbeit	Setting Detail	Firma Unternehmen - Büro	1	100	3	100
			Gesamt	1		3	

Salzburg: Gesundheit-Sozial KW 41

Salzburg						
KW 41						
			Cluster (N)		Cluster (%)	Fälle (N)
Setting	Gesundhe Sozial	Setting Detail				Fälle (%)
		Alten- und Pflegeheim	1	50		14
		Bettenführende Krankenanstalt	1	50		3
		Gesamt	2			17

Salzburg: Freizeit KW 41

www.parlament.gv.at

Salzburg							
KW 41							
				Cluster (N)	Cluster (%)	Fälle (N)	Fälle (%)
Setting	Freizeit	Setting Detail	Familientreffen	1	25	3	8.8
			Freundetreffen	2	50	4	11.8
			Öffentliche Veranstaltung	1	25	27	79.4
			Gesamt	4		34	

Salzburg: Epidemiologische Parameter I

www.parlament.gv.at

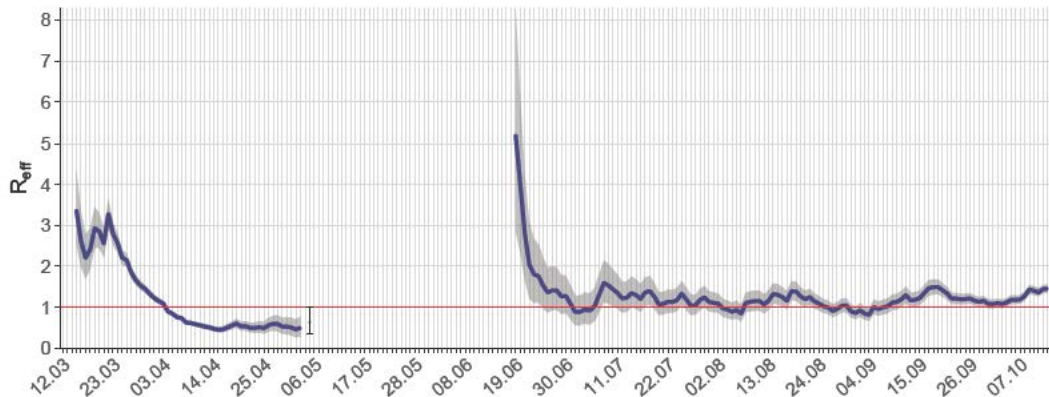


Abbildung 19: Geschätztes R_{eff} basierend auf den jeweils vorangegangenen 13 Tagen. Fälle vom 14.10. und 15.10. sind exkludiert (eventuell unvollständige Daten). (Salzburg)

Salzburg: Epidemiologische Parameter II

Tabelle 27: Schätzwerte des R_{eff} vom 04.10. bis zum 13.10.. (Salzburg)

	R_{eff}	95% Konfidenzintervall
04.10	1,11	(1,00 - 1,22)
05.10	1,18	(1,07 - 1,29)
06.10	1,18	(1,07 - 1,29)
07.10	1,19	(1,08 - 1,30)
08.10	1,28	(1,17 - 1,39)
09.10	1,43	(1,32 - 1,55)
10.10	1,40	(1,30 - 1,51)
11.10	1,36	(1,26 - 1,46)
12.10	1,44	(1,34 - 1,55)
13.10	1,45	(1,36 - 1,55)

Salzburg: Altersverteilung I

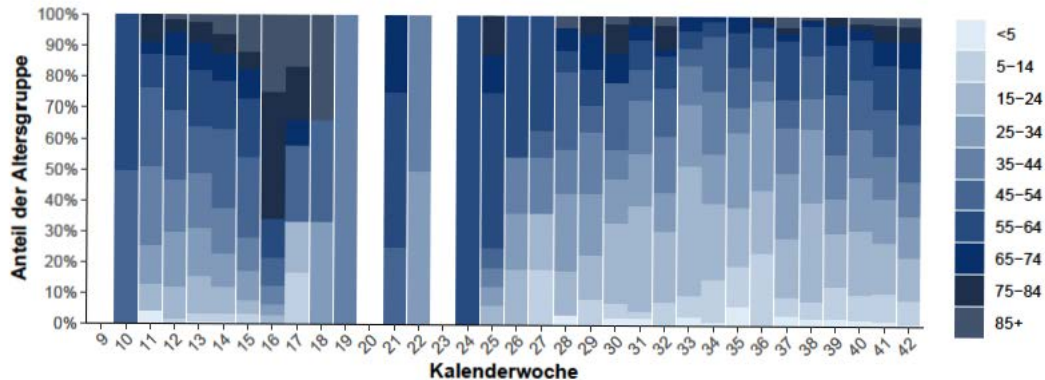


Abbildung 20: Altersverteilung der Fälle nach Kalenderwoche der Labordiagnose. Anmerkung: Die aktuelle Kalenderwoche ist noch nicht vollständig.

Salzburg: Altersverteilung II

Tabelle 28: Anzahl und Altersdurchschnitt der Fälle nach Kalenderwoche der Labordiagnose.
Anmerkung: Die aktuelle Kalenderwoche ist noch nicht vollständig.

Kalenderwochen	Anzahl	10% Perzentil	Durchschnittsalter	90% Perzentil
34	80	13.0	31.2	50.1
35	62	9.1	31.8	56.0
36	63	12.0	29.0	54.0
37	94	16.6	37.8	61.4
38	194	16.0	32.2	56.0
39	164	13.3	38.8	61.0
40	248	14.0	36.9	60.0
41	432	14.0	41.1	71.0

Salzburg: Unter 25-Jährige klinische Manifestation (KW 40, KW 41)

Tabelle 29: Verteilung der Infektionsfälle (KW 40 - 41 und Alter unter 25 Jahren) nach Kalenderwoche, klinischer Manifestation und Altersgruppe

Alter	KW 40							KW 41						
	klinische Manifestation							klinische Manifestation						
	Symp.		Asymp.		Unbek.		Total	Symp.		Asymp.		Unbek.		Total
	N	%	N	%	N	%		N	%	N	%	N	%	
<6	3	50,0	3	50,0	0	0,0	6	2	14,3	8	57,1	4	28,6	14
6-9	3	33,3	5	55,6	1	11,1	9	2	25,0	6	75,0	0	0,0	8
10-14	5	45,5	6	54,5	0	0,0	11	15	62,5	6	25,0	3	12,5	24
15-19	21	65,6	11	34,4	0	0,0	32	19	50,0	15	39,5	4	10,5	38
20-24	15	78,9	4	21,1	0	0,0	19	23	67,6	7	20,6	4	11,8	34
Total	47	61,0	29	37,7	1	1,3	77	61	51,7	42	35,6	15	12,7	118

Tabelle 30: Verteilung der Infektionsfälle (KW 40 und Alter unter 25 Jahren) nach Setting der Übertragung und Altersgruppe

Clusterfall-Setting																				Quelle in Abklärung
Alter	Reise		Freizeit		Arbeit		Haushalt		Gesundheit- Sozial		Hotel- Gastro		Sport		Bildung		Transport		Total	In Abklärung
	N	%	N	%	N	%	N	%	N	%	N	%	N	%	N	%	N	%		
<6	0	0,0	2	33,3	0	0,0	4	66,7	0	0,0	0	0,0	0	0,0	0	0,0	0	0,0	6	
6-9	0	0,0	2	25,0	0	0,0	2	25,0	0	0,0	0	0,0	0	0,0	4	50,0	0	0,0	8	
10-14	0	0,0	2	20,0	0	0,0	5	50,0	0	0,0	0	0,0	0	0,0	3	30,0	0	0,0	10	
15-19	0	0,0	3	13,0	1	4,3	16	69,6	0	0,0	0	0,0	0	0,0	3	13,0	0	0,0	23	
20-24	0	0,0	5	50,0	0	0,0	4	40,0	0	0,0	1	10,0	0	0,0	0	0,0	0	0,0	10	
Total	0	0,0	14	24,6	1	1,8	31	54,4	0	0,0	1	1,8	0	0,0	10	17,5	0	0,0	57	

Tabelle 31: Verteilung der Infektionsfälle (KW 41 und Alter unter 25 Jahren) nach Setting der Übertragung und Altersgruppe

Clusterfall-Setting																				Quelle in Abklärung
Alter	Reise		Freizeit		Arbeit		Haushalt		Gesundheit- Sozial		Hotel- Gastro		Sport		Bildung		Transport		Total	In Abklärung
	N	%	N	%	N	%	N	%	N	%	N	%	N	%	N	%	N	%		
<6	0	0,0	0	0,0	0	0,0	9	90,0	0	0,0	0	0,0	0	0,0	1	10,0	0	0,0	10	
6-9	0	0,0	0	0,0	0	0,0	7	100,0	0	0,0	0	0,0	0	0,0	0	0,0	0	0,0	7	
10-14	0	0,0	2	13,3	0	0,0	8	53,3	0	0,0	0	0,0	0	0,0	5	33,3	0	0,0	15	
15-19	0	0,0	2	9,5	0	0,0	15	71,4	0	0,0	0	0,0	0	0,0	4	19,0	0	0,0	21	
20-24	0	0,0	4	36,4	0	0,0	5	45,5	0	0,0	0	0,0	0	0,0	2	18,2	0	0,0	11	
Total	0	0,0	8	12,5	0	0,0	44	68,8	0	0,0	0	0,0	0	0,0	12	18,8	0	0,0	64	

Steiermark: Zeitlicher Verlauf bis 15.10.2020

www.parlament.gv.at

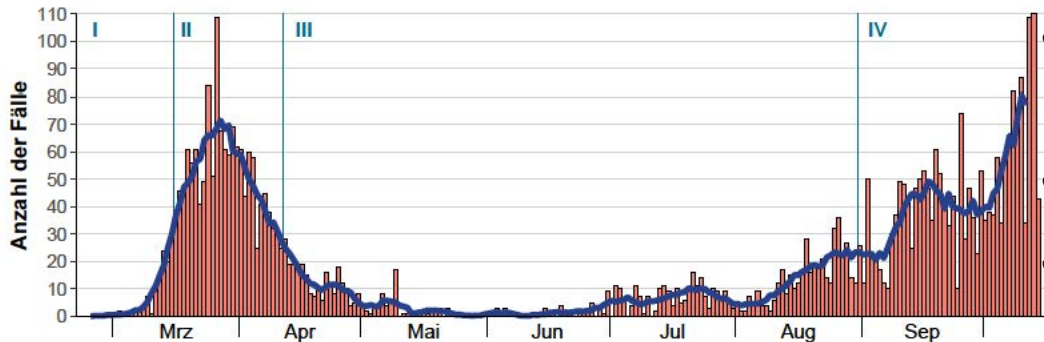
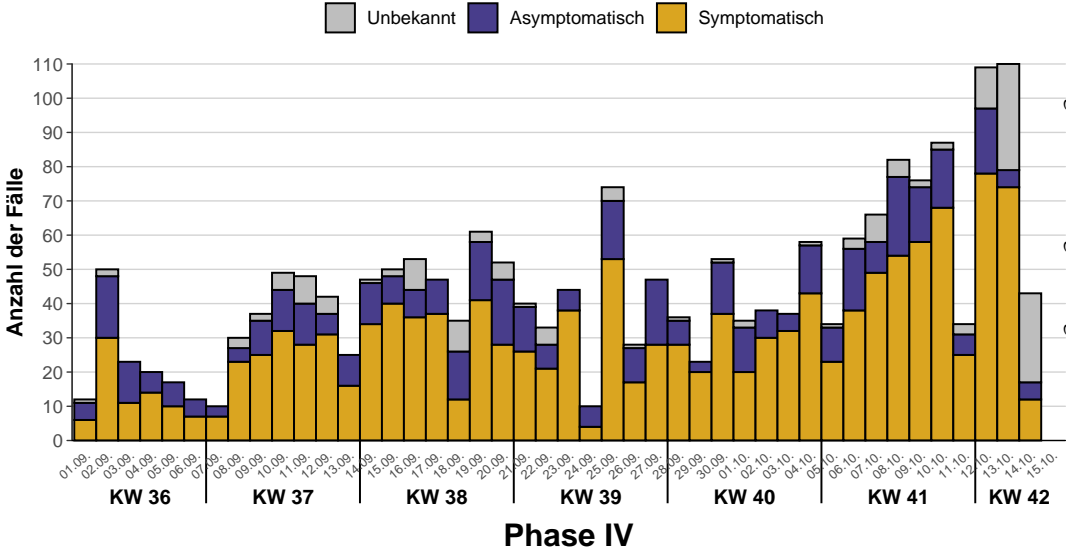


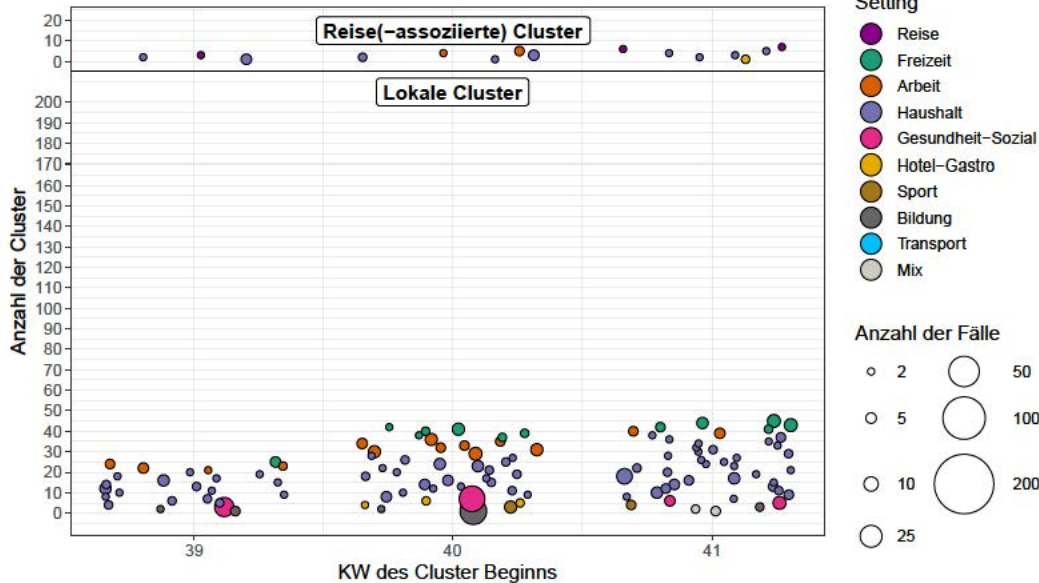
Abbildung 21: Neu identifizierte Fälle von bestätigter SARS-CoV2 Infektion nach Tag der Labordiagnose bzw. Labormeldung und gleitender Mittelwert (blau)

Steiermark: Phase IV 01.09.2020 – 15.10.2020

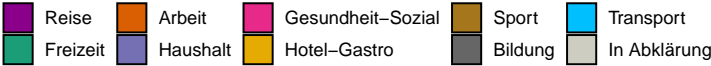
www.parlament.gv.at



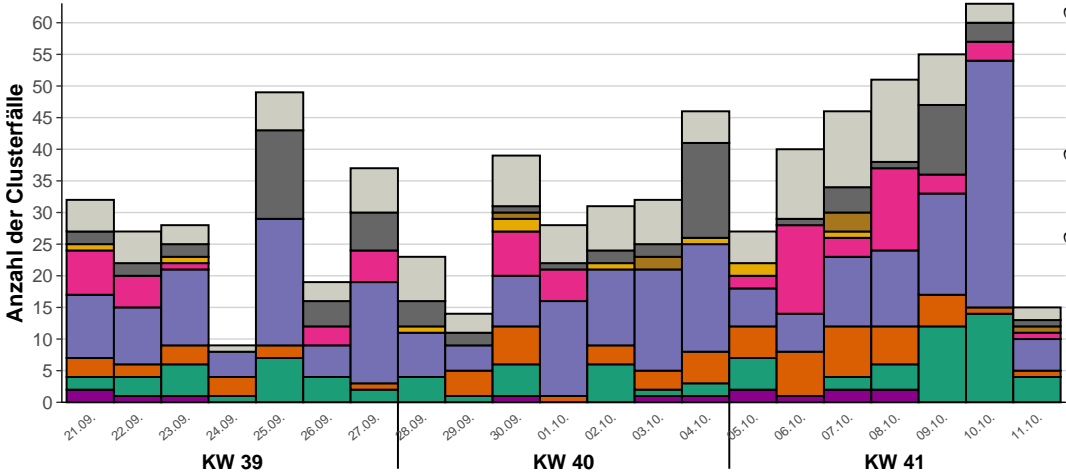
Steiermark: Cluster Settings



Steiermark: Fall-Settings der vergangenen 3 Kalenderwochen



www.parlament.gv.at



Steiermark: Cluster Settings KW 39

Steiermark				
KW 39				
<i>Setting</i>	<i>Cluster (N)</i>	<i>Cluster (%)</i>	<i>Fälle (N)</i>	<i>Fälle (%)</i>
Reise	1	3.6	2	2.0
Freizeit	1	3.6	5	5.0
Arbeit	4	14.3	14	13.9
Haushalt	19	67.9	55	54.5
Gesundheit-Sozial	1	3.6	19	18.8
Bildung	2	7.1	6	5.9
Gesamt	28		101	

Steiermark: Cluster Settings KW 40

Steiermark				
KW 40				
Setting	Cluster (N)	Cluster (%)	Fälle (N)	Fälle (%)
Freizeit	6	12.8	20	8.4
Arbeit	10	21.3	52	21.8
Haushalt	24	51.1	76	31.9
Gesundheit-Sozial	1	2.1	35	14.7
Hotel-Gastro	3	6.4	8	3.4
Sport	1	2.1	7	2.9
Bildung	2	4.3	40	16.8
Gesamt	47		238	

Steiermark: Cluster Settings KW 41

Steiermark				
KW 41				
<i>Setting</i>	<i>Cluster (N)</i>	<i>Cluster (%)</i>	<i>Fälle (N)</i>	<i>Fälle (%)</i>
Reise	2	3.8	4	2.2
Freizeit	5	9.6	29	16.1
Arbeit	2	3.8	9	5.0
Haushalt	36	69.2	108	60.0
Gesundheit-Sozial	2	3.8	13	7.2
Hotel-Gastro	1	1.9	3	1.7
Sport	1	1.9	4	2.2
Bildung	1	1.9	3	1.7
Mix: Haushalt + Bildung	2	3.8	7	3.9
Gesamt	52		180	

Steiermark: Arbeit KW 41

Steiermark							
KW 41							
				Cluster (N)	Cluster (%)	Fälle (N)	Fälle (%)
Setting	Arbeit	Setting Detail	Firma Unternehmen - Handwerk	2	100	9	100
Gesamt				2		9	

Steiermark: Bildung KW 41

Steiermark						
KW 41						
			<i>Cluster (N)</i>	<i>Cluster (%)</i>	<i>Fälle (N)</i>	<i>Fälle (%)</i>
Setting	Bil- dung	Setting Detail	Kindergarten	1100	3	100
Gesamt			1		3	

Steiermark: Gesundheit-Sozial KW 41

Steiermark							
KW 41							
				Cluster (N)	Cluster (%)	Fälle (N)	Fälle (%)
Setting	Gesundhe Sozial	Setting Detail	Gesundheitsversorgung, niedergelassener Bereich	1	50	8	61.5
			Krankenhaus	1	50	5	38.5
			Gesamt	2		13	

Steiermark: Freizeit KW 41

Steiermark							
KW 41							
			Cluster (N)	Cluster (%)	Fälle (N)	Fälle (%)	
Setting	Freizeit	Setting Detail	Familientreffen	1	20	8	27.6
			Familientreffen, Haushalt	1	20	3	10.3
			Freundetreffen	2	40	12	41.4
			Private Veranstaltung	1	20	6	20.7
			Gesamt	5		29	

Steiermark: Epidemiologische Parameter I

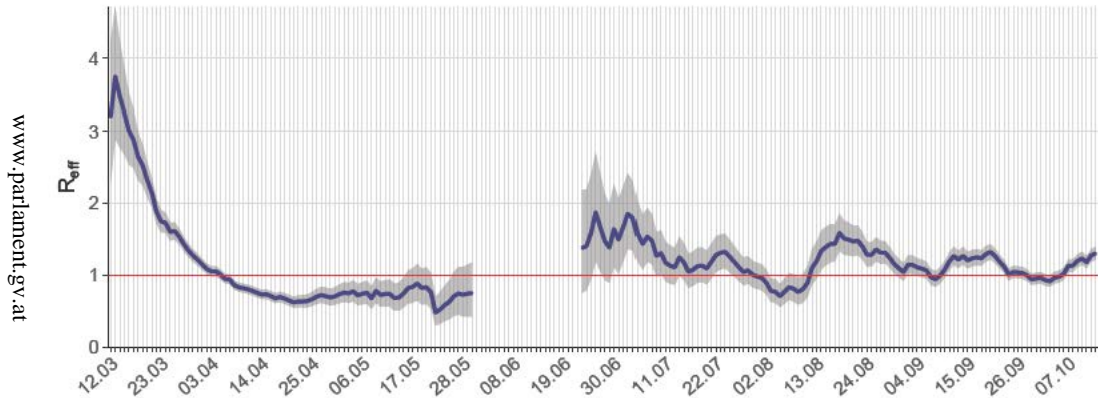


Abbildung 22: Geschätztes R_{eff} basierend auf den jeweils vorangegangenen 13 Tagen. Fälle vom 14.10. und 15.10. sind exkludiert (eventuell unvollständige Daten). (Steiermark)

Steiermark: Epidemiologische Parameter II

Tabelle 32: Schätzwerte des R_{eff} vom 04.10. bis zum 13.10.. (Steiermark)

	R_{eff}	95% Konfidenzintervall
04.10	0,96	(0,88 - 1,05)
05.10	0,98	(0,90 - 1,06)
06.10	1,02	(0,93 - 1,11)
07.10	1,13	(1,04 - 1,22)
08.10	1,13	(1,04 - 1,22)
09.10	1,20	(1,11 - 1,29)
10.10	1,23	(1,14 - 1,33)
11.10	1,18	(1,09 - 1,27)
12.10	1,27	(1,18 - 1,36)
13.10	1,30	(1,22 - 1,39)

Steiermark: Altersverteilung I

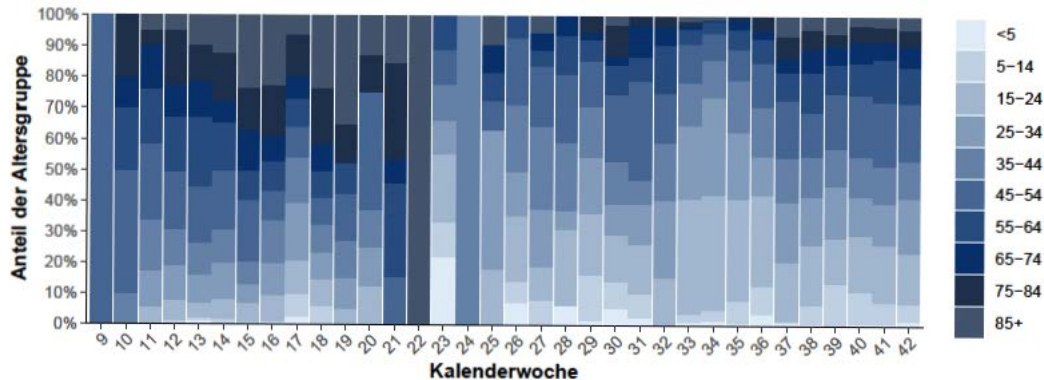


Abbildung 23: Altersverteilung der Fälle nach Kalenderwoche der Labordiagnose. Anmerkung: Die aktuelle Kalenderwoche ist noch nicht vollständig.

Steiermark: Altersverteilung II

Tabelle 33: Anzahl und Altersdurchschnitt der Fälle nach Kalenderwoche der Labordiagnose.
Anmerkung: Die aktuelle Kalenderwoche ist noch nicht vollständig.

Kalenderwochen	Anzahl	10% Perzentil	Durchschnittsalter	90% Perzentil
34	131	19.0	29.6	49.0
35	156	17.0	31.8	54.0
36	160	10.8	33.6	59.0
37	241	20.0	44.4	79.0
38	345	16.0	42.6	75.0
39	276	12.5	40.4	73.0
40	280	14.0	40.8	71.0
41	438	16.0	42.2	71.0

Steiermark: Unter 25-Jährige klinische Manifestation (KW 40, KW 41)

Tabelle 34: Verteilung der Infektionsfälle (KW 40 - 41 und Alter unter 25 Jahren) nach Kalenderwoche, klinischer Manifestation und Altersgruppe

Alter	KW 40							KW 41						
	klinische Manifestation							klinische Manifestation						
	Symp.		Asymp.		Unbek.		Total	Symp.		Asymp.		Unbek.		Total
	N	%	N	%	N	%		N	%	N	%	N	%	
<6	2	100,0	0	0,0	0	0,0	2	2	50,0	1	25,0	1	25,0	4
6-9	4	50,0	4	50,0	0	0,0	8	2	50,0	2	50,0	0	0,0	4
10-14	13	61,9	8	38,1	0	0,0	21	13	52,0	12	48,0	0	0,0	25
15-19	20	71,4	8	28,6	0	0,0	28	34	79,1	8	18,6	1	2,3	43
20-24	17	73,9	6	26,1	0	0,0	23	27	69,2	8	20,5	4	10,3	39
Total	56	68,3	26	31,7	0	0,0	82	78	67,8	31	27,0	6	5,2	115

Tabelle 35: Verteilung der Infektionsfälle (KW 40 und Alter unter 25 Jahren) nach Setting der Übertragung und Altersgruppe

Clusterfall-Setting																				Quelle in Abklärung
Alter	Reise		Freizeit		Arbeit		Haushalt		Gesundheit- Sozial		Hotel- Gastro		Sport		Bildung		Transport		Total	In Abklärung
	N	%	N	%	N	%	N	%	N	%	N	%	N	%	N	%	N	%		
<6	0	0,0	0	0,0	0	0,0	2	100,0	0	0,0	0	0,0	0	0,0	0	0,0	0	0,0	2	
6-9	0	0,0	0	0,0	0	0,0	5	71,4	0	0,0	0	0,0	0	0,0	2	28,6	0	0,0	7	
10-14	0	0,0	0	0,0	0	0,0	9	45,0	0	0,0	0	0,0	0	0,0	11	55,0	0	0,0	20	
15-19	0	0,0	3	15,0	0	0,0	10	50,0	0	0,0	0	0,0	0	0,0	7	35,0	0	0,0	20	
20-24	1	7,7	1	7,7	2	15,4	6	46,2	0	0,0	1	7,7	0	0,0	2	15,4	0	0,0	13	
Total	1	1,6	4	6,5	2	3,2	32	51,6	0	0,0	1	1,6	0	0,0	22	35,5	0	0,0	62	

Steiermark: Unter 25-Jährige (Gesamt) KW 41

Tabelle 36: Verteilung der Infektionsfälle (KW 41 und Alter unter 25 Jahren) nach Setting der Übertragung und Altersgruppe

Clusterfall-Setting																				Quelle in Abklärung
Alter	Reise		Freizeit		Arbeit		Haushalt		Gesundheit- Sozial		Hotel- Gastro		Sport		Bildung		Transport		Total	
	N	%	N	%	N	%	N	%	N	%	N	%	N	%	N	%	N	%		
<6	0	0,0	0	0,0	0	0,0	4	100,0	0	0,0	0	0,0	0	0,0	0	0,0	0	0,0	4	
6-9	0	0,0	0	0,0	0	0,0	4	100,0	0	0,0	0	0,0	0	0,0	0	0,0	0	0,0	4	
10-14	0	0,0	0	0,0	0	0,0	8	38,1	0	0,0	0	0,0	0	0,0	13	61,9	0	0,0	21	
15-19	1	4,3	9	39,1	1	4,3	6	26,1	0	0,0	0	0,0	0	0,0	6	26,1	0	0,0	23	
20-24	2	12,5	2	12,5	6	37,5	3	18,8	0	0,0	2	12,5	1	6,2	0	0,0	0	0,0	16	
Total	3	4,4	11	16,2	7	10,3	25	36,8	0	0,0	2	2,9	1	1,5	19	27,9	0	0,0	68	

Tirol: Zeitlicher Verlauf bis 15.10.2020

www.parlament.gv.at

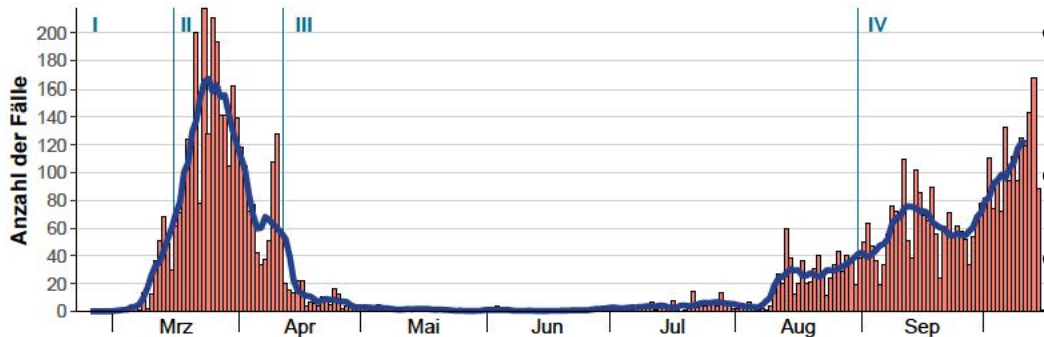
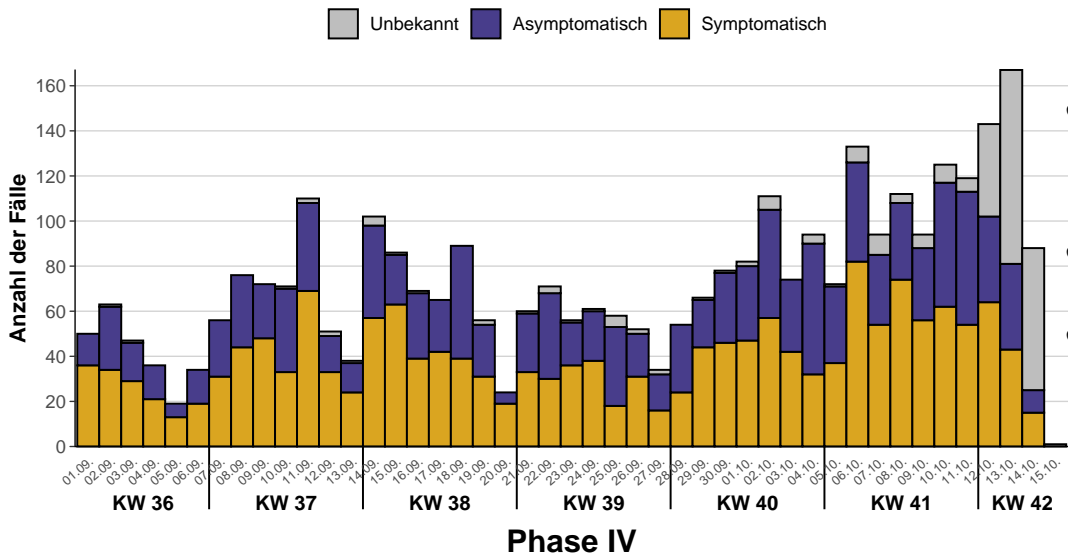


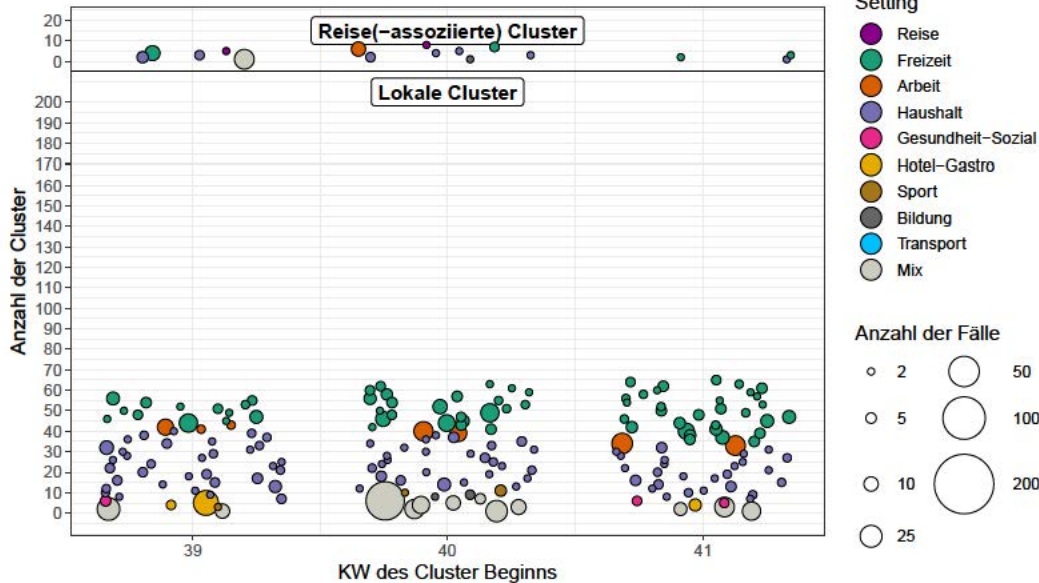
Abbildung 24: Neu identifizierte Fälle von bestätigter SARS-CoV2 Infektion nach Tag der Labordiagnose bzw. Labormeldung und gleitender Mittelwert (blau)

Tirol: Phase IV 01.09.2020 – 15.10.2020

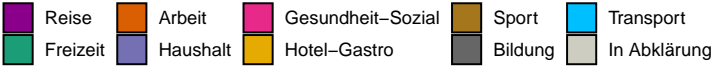
www.parlament.gv.at



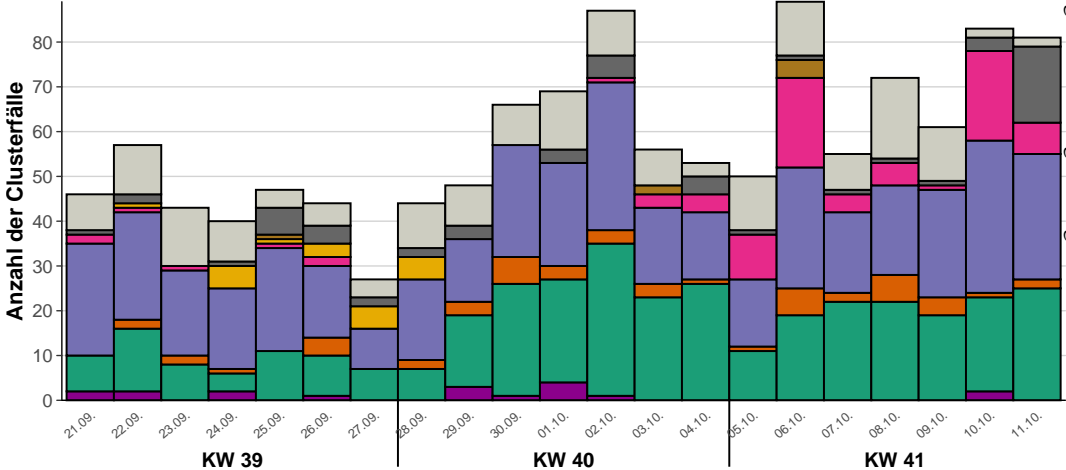
Tirol: Cluster Settings



Tirol: Fall-Settings der vergangenen 3 Kalenderwochen



www.parlament.gv.at



Tirol: Cluster Settings KW 39

Tirol				
KW 39				
Setting	Cluster (N)	Cluster (%)	Fälle (N)	Fälle (%)
Reise	1	1.6	2	0.6
Freizeit	14	23.0	74	23.7
Arbeit	3	4.9	19	6.1
Haushalt	36	59.0	116	37.2
Gesundheit-Sozial	1	1.6	5	1.6
Hotel-Gastro	2	3.3	37	11.9
Sport	1	1.6	2	0.6
Mix: Bildung + Freizeit	2	3.3	37	11.9
Mix: Arbeit + Freizeit	1	1.6	20	6.4
Gesamt	61		312	

Tirol: Cluster Settings KW 40

Tirol				
KW 40				
Setting	Cluster (N)	Cluster (%)	Fälle (N)	Fälle (%)
Reise	1	1.4	2	0.5
Freizeit	24	33.8	131	29.6
Arbeit	3	4.2	43	9.7
Haushalt	31	43.7	86	19.4
Sport	2	2.8	8	1.8
Bildung	3	4.2	8	1.8
Mix: Freizeit + Gesundheit-Sozial	3	4.2	34	7.7
Mix: Haushalt + Gesundheit-Sozial	2	2.8	96	21.7
Mix: Arbeit + Freizeit	2	2.8	35	7.9
Gesamt	71		443	

Tirol: Cluster Settings KW 41

Tirol				
KW 41				
Setting	Cluster (N)	Cluster (%)	Fälle (N)	Fälle (%)
Freizeit	33	48.5	148	46.1
Arbeit	2	2.9	42	13.1
Haushalt	27	39.7	71	22.1
Gesundheit-Sozial	2	2.9	8	2.5
Hotel-Gastro	1	1.5	7	2.2
Mix: Haushalt + Bildung	1	1.5	20	6.2
Mix: Haushalt + Gesundheit-Sozial	1	1.5	8	2.5
Mix: Bildung + Freizeit	1	1.5	17	5.3
Gesamt	68		321	

Tirol: Arbeit KW 41

www.parlament.gv.at

Tirol							
KW 41							
				Cluster (N)	Cluster (%)	Fälle (N)	Fälle (%)
Setting	Arbeit	Setting Detail	Firma Unternehmen - Handwerk	1	50	22	52.4
			Firma Unternehmen - Handwerk, Haushalt	1	50	20	47.6
Gesamt				2		42	

Tirol: Gesundheit-Sozial KW 41

Tirol							
KW 41							
				Cluster (N)	Cluster (%)	Fälle (N)	Fälle (%)
Setting	Gesundhe Sozial	Setting Detail	Alten- und Pflegeheim	1	50	4	50
			Heimpflege	1	50	4	50
			Gesamt	2		8	

Tirol: Freizeit KW 41

www.parlament.gv.at

Tirol							
KW 41							
Setting	Freizeit	Setting Detail		Cluster (N)	Cluster (%)	Fälle (N)	Fälle (%)
		Familientreffen		8	24.2	23	15.5
		Familientreffen, Haushalt		2	6.1	11	7.4
		Freundetreffen		12	36.4	50	33.8
		Freundetreffen, Haushalt		5	15.2	33	22.3
		Haushalt, Familientreffen		5	15.2	28	18.9
		Haushalt, Freundetreffen		1	3.0	3	2.0
		Gesamt		33		148	

Tirol: Epidemiologische Parameter I

www.parlament.gv.at

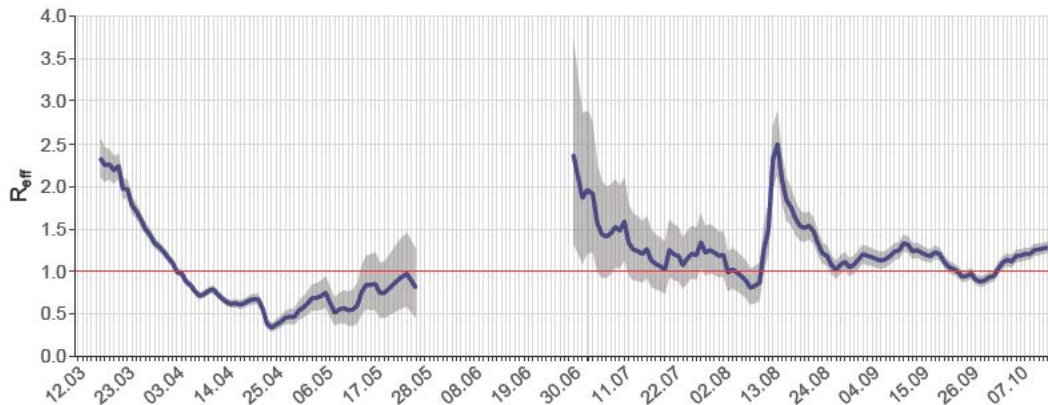


Abbildung 25: Geschätztes R_{eff} basierend auf den jeweils vorangegangenen 13 Tagen. Fälle vom 14.10. und 15.10. sind exkludiert (eventuell unvollständige Daten). (Tirol)

Tirol: Epidemiologische Parameter II

Tabelle 37: Schätzwerte des R_{eff} vom 04.10. bis zum 13.10.. (Tirol)

	R_{eff}	95% Konfidenzintervall
04.10	1,14	(1,06 - 1,21)
05.10	1,12	(1,04 - 1,19)
06.10	1,18	(1,11 - 1,26)
07.10	1,19	(1,11 - 1,26)
08.10	1,21	(1,13 - 1,28)
09.10	1,20	(1,13 - 1,28)
10.10	1,25	(1,18 - 1,32)
11.10	1,26	(1,19 - 1,33)
12.10	1,27	(1,20 - 1,34)
13.10	1,28	(1,22 - 1,35)

Tirol: Altersverteilung I

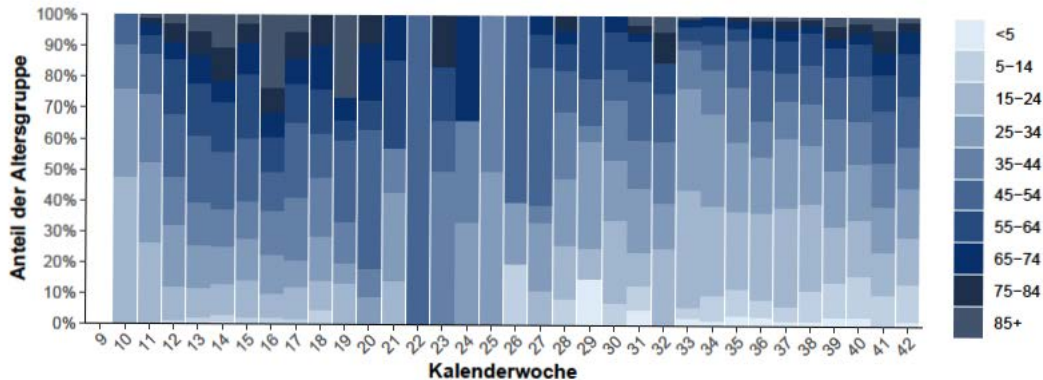


Abbildung 26: Altersverteilung der Fälle nach Kalenderwoche der Labordiagnose. Anmerkung: Die aktuelle Kalenderwoche ist noch nicht vollständig.

Tirol: Altersverteilung II

Tabelle 38: Anzahl und Altersdurchschnitt der Fälle nach Kalenderwoche der Labordiagnose.
Anmerkung: Die aktuelle Kalenderwoche ist noch nicht vollständig.

Kalenderwochen	Anzahl	10% Perzentil	Durchschnittsalter	90% Perzentil
34	184	15.0	30.2	51.7
35	226	12.0	31.9	53.0
36	287	16.0	35.1	59.4
37	474	16.3	34.4	61.1
38	491	14.0	33.2	58.5
39	392	13.0	36.4	64.0
40	559	10.0	35.4	62.0
41	749	14.0	43.1	76.0

Tirol: Unter 25-Jährige klinische Manifestation (KW 40, KW 41)

Tabelle 39: Verteilung der Infektionsfälle (KW 40 - 41 und Alter unter 25 Jahren) nach Kalenderwoche, klinischer Manifestation und Altersgruppe

Alter	KW 40							KW 41						
	klinische Manifestation							klinische Manifestation						
	Symp.		Asymp.		Unbek.		Total	Symp.		Asymp.		Unbek.		Total
	N	%	N	%	N	%		N	%	N	%	N	%	
<6	7	29,2	17	70,8	0	0,0	24	3	33,3	5	55,6	1	11,1	9
6-9	5	17,2	23	79,3	1	3,4	29	10	28,6	22	62,9	3	8,6	35
10-14	14	35,9	25	64,1	0	0,0	39	16	47,1	16	47,1	2	5,9	34
15-19	23	43,4	30	56,6	0	0,0	53	27	58,7	14	30,4	5	10,9	46
20-24	30	60,0	19	38,0	1	2,0	50	34	58,6	19	32,8	5	8,6	58
Total	79	40,5	114	58,5	2	1,0	195	90	49,5	76	41,8	16	8,8	182

Tirol: Unter 25-Jährige (Gesamt) KW 40

Tabelle 40: Verteilung der Infektionsfälle (KW 40 und Alter unter 25 Jahren) nach Setting der Übertragung und Altersgruppe

Clusterfall-Setting																				Quelle in Abklärung
Alter	Reise		Freizeit		Arbeit		Haushalt		Gesundheit- Sozial		Hotel- Gastro		Sport		Bildung		Transport		Total	In Abklärung
	N	%	N	%	N	%	N	%	N	%	N	%	N	%	N	%	N	%		
<6	0	0,0	13	59,1	0	0,0	8	36,4	0	0,0	0	0,0	0	0,0	1	4,5	0	0,0	22	
6-9	0	0,0	9	34,6	0	0,0	8	30,8	0	0,0	0	0,0	0	0,0	9	34,6	0	0,0	26	
10-14	1	3,4	11	37,9	0	0,0	14	48,3	0	0,0	0	0,0	0	0,0	3	10,3	0	0,0	29	
15-19	0	0,0	14	40,0	3	8,6	18	51,4	0	0,0	0	0,0	0	0,0	0	0,0	0	0,0	35	
20-24	2	6,2	19	59,4	4	12,5	6	18,8	1	3,1	0	0,0	0	0,0	0	0,0	0	0,0	32	
Total	3	2,1	66	45,8	7	4,9	54	37,5	1	0,7	0	0,0	0	0,0	13	9,0	0	0,0	144	

Tabelle 41: Verteilung der Infektionsfälle (KW 41 und Alter unter 25 Jahren) nach Setting der Übertragung und Altersgruppe

Clusterfall-Setting																				Quelle in Abklärung
Alter	Reise		Freizeit		Arbeit		Haushalt		Gesundheit- Sozial		Hotel- Gastro		Sport		Bildung		Transport		Total	In Abklärung
	N	%	N	%	N	%	N	%	N	%	N	%	N	%	N	%	N	%		
<6	0	0,0	0	0,0	0	0,0	8	100,0	0	0,0	0	0,0	0	0,0	0	0,0	0	0,0	8	
6-9	0	0,0	5	16,7	0	0,0	12	40,0	0	0,0	0	0,0	0	0,0	13	43,3	0	0,0	30	
10-14	0	0,0	6	24,0	0	0,0	14	56,0	0	0,0	0	0,0	0	0,0	5	20,0	0	0,0	25	
15-19	0	0,0	6	28,6	1	4,8	14	66,7	0	0,0	0	0,0	0	0,0	0	0,0	0	0,0	21	
20-24	0	0,0	12	42,9	2	7,1	13	46,4	1	3,6	0	0,0	0	0,0	0	0,0	0	0,0	28	
Total	0	0,0	29	25,9	3	2,7	61	54,5	1	0,9	0	0,0	0	0,0	18	16,1	0	0,0	112	

Vorarlberg: Zeitlicher Verlauf bis 15.10.2020

www.parlament.gv.at

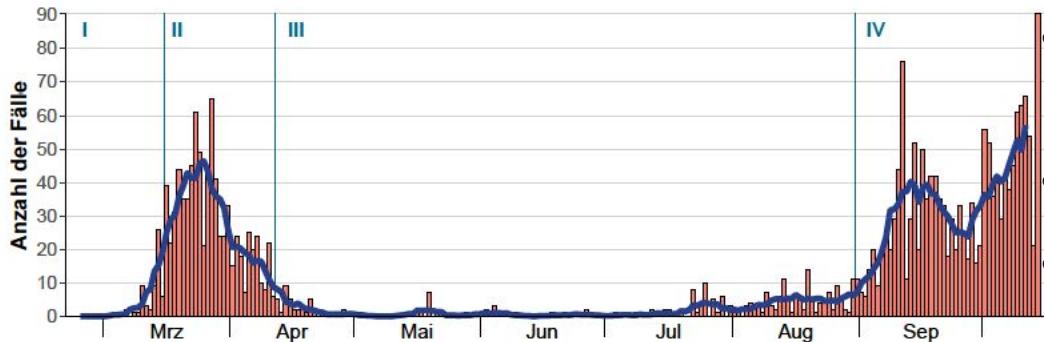
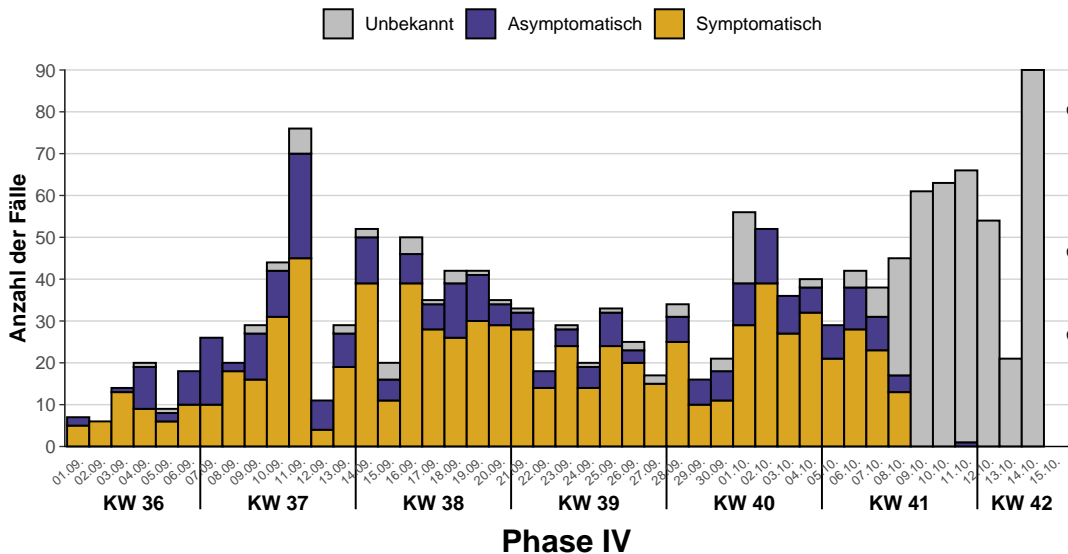


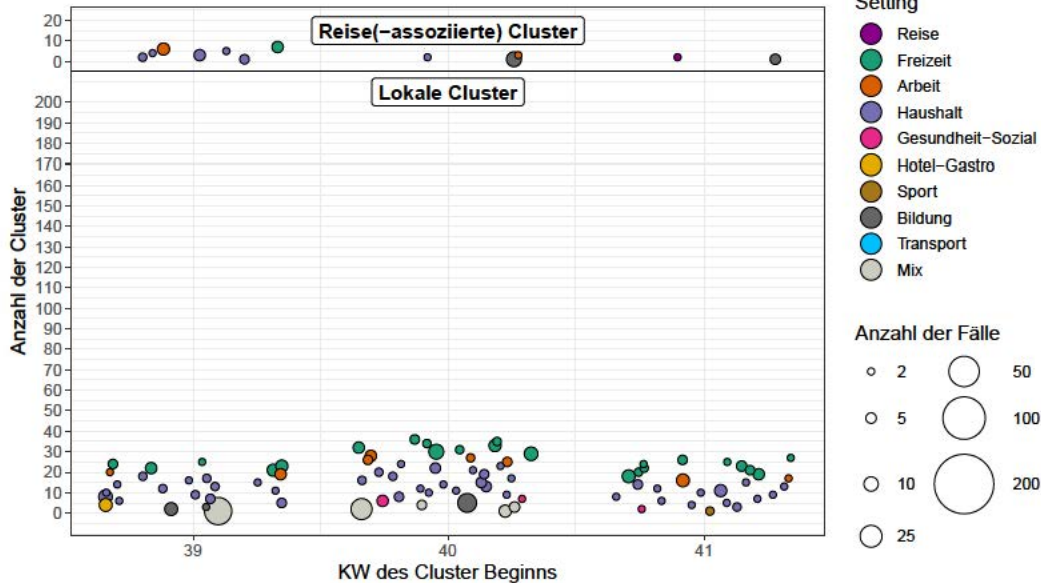
Abbildung 27: Neu identifizierte Fälle von bestätigter SARS-CoV2 Infektion nach Tag der Labordiagnose bzw. Labormeldung und gleitender Mittelwert (blau)

Vorarlberg: Phase IV 01.09.2020 – 15.10.2020

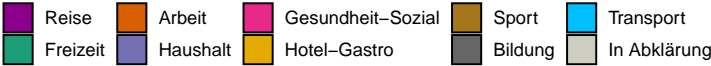
www.parlament.gv.at



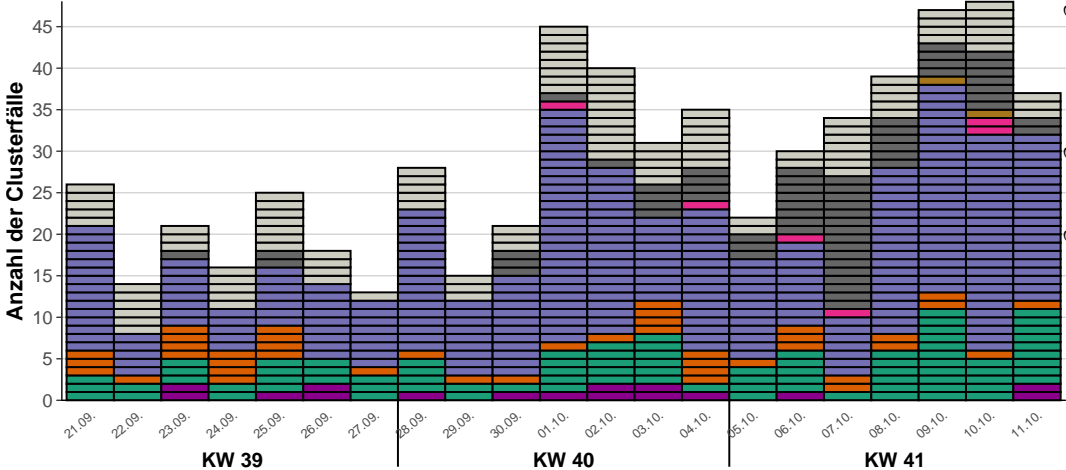
Vorarlberg: Cluster Settings



Vorarlberg: Fall-Settings der vergangenen 3 Kalenderwochen



www.parlament.gv.at



Vorarlberg: Cluster Settings KW 39

Vorarlberg				
KW 39				
Setting	Cluster (N)	Cluster (%)	Fälle (N)	Fälle (%)
Freizeit	6	18.8	32	19.3
Arbeit	3	9.4	15	9.0
Haushalt	19	59.4	61	36.7
Hotel-Gastro	1	3.1	8	4.8
Bildung	2	6.2	10	6.0
Mix: Bildung + Freizeit	1	3.1	40	24.1
Gesamt	32		166	

Vorarlberg: Cluster Settings KW 40

Vorarlberg				
KW 40				
Setting	Cluster (N)	Cluster (%)	Fälle (N)	Fälle (%)
Freizeit	8	20.5	46	23.8
Arbeit	5	12.8	19	9.8
Haushalt	18	46.2	52	26.9
Gesundheit-Sozial	2	5.1	8	4.1
Bildung	2	5.1	29	15.0
Mix: Haushalt + Bildung	3	7.7	32	16.6
Mix: Bildung + Freizeit	1	2.6	7	3.6
Gesamt	39		193	

Vorarlberg: Cluster Settings KW 41

Vorarlberg				
KW 41				
Setting	Cluster (N)	Cluster (%)	Fälle (N)	Fälle (%)
Reise	1	3.4	2	2.1
Freizeit	10	34.5	39	41.1
Arbeit	2	6.9	10	10.5
Haushalt	13	44.8	34	35.8
Gesundheit-Sozial	1	3.4	2	2.1
Sport	1	3.4	3	3.2
Bildung	1	3.4	5	5.3
Gesamt	29		95	

Vorarlberg: Arbeit KW 41

Vorarlberg						
KW 41						
				Cluster (N)	Cluster (%)	Fälle (N)
Setting	Arbeit	Setting Detail				Fälle (%)
		Firma Unternehmen - Handwerk		1	50	8
		Gesundheitsversorgung, niedergelassener Bereich		1	50	2
		Gesamt		2		10

Vorarlberg: Bildung KW 41

Vorarlberg								
KW 41								
			Cluster (N)		Cluster (%)	Fälle (N)		Fälle (%)
Setting	Bil- dung	Setting Detail	Schule	1	100	5	100	
			Gesamt	1		5		

Vorarlberg: Gesundheit-Sozial KW 41

Vorarlberg							
KW 41							
				Cluster (N)	Cluster (%)	Fälle (N)	Fälle (%)
Setting	Gesundhe Sozial	Setting Detail	Heimpflege	1	100	2	100
Gesamt				1		2	

Vorarlberg: Freizeit KW 41

www.parlament.gv.at

Vorarlberg							
KW 41							
Setting	Freizeit	Setting Detail		Cluster (N)	Cluster (%)	Fälle (N)	Fälle (%)
		Familientreffen		1	10	4	10.3
		Familientreffen, Freundetreffen, Haushalt		1	10	4	10.3
		Familientreffen, Haushalt		1	10	8	20.5
		Familientreffen		1	10	6	15.4
		Freundetreffen		5	50	12	30.8
		Freundetreffen, Haushalt		1	10	5	12.8
		Gesamt		10		39	

Vorarlberg: Epidemiologische Parameter I

www.parlament.gv.at

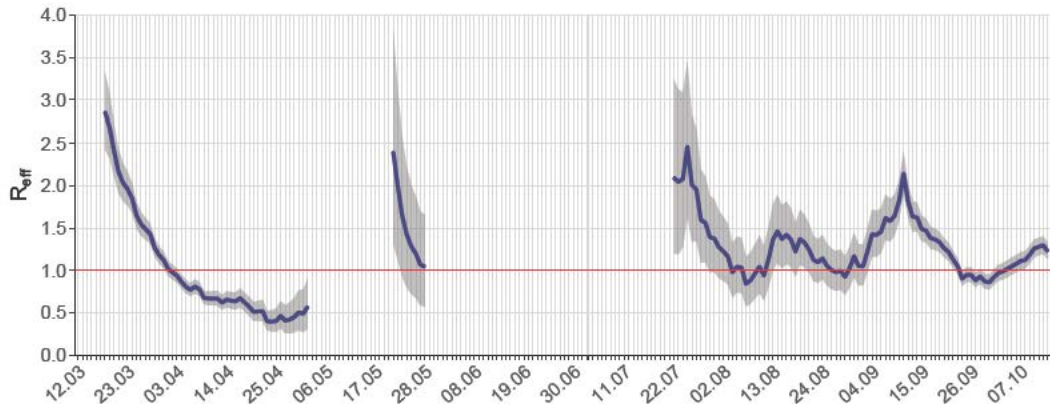


Abbildung 28: Geschätztes R_{eff} basierend auf den jeweils vorangegangenen 13 Tagen. Fälle vom 14.10. und 15.10. sind exkludiert (eventuell unvollständige Daten). (Vorarlberg)

Vorarlberg: Epidemiologische Parameter II

Tabelle 42: Schätzwerte des R_{eff} vom 04.10. bis zum 13.10.. (Vorarlberg)

	R_{eff}	95% Konfidenzintervall
04.10	1,02	(0,92 - 1,12)
05.10	1,05	(0,95 - 1,15)
06.10	1,08	(0,98 - 1,18)
07.10	1,11	(1,01 - 1,22)
08.10	1,12	(1,02 - 1,23)
09.10	1,18	(1,08 - 1,29)
10.10	1,26	(1,15 - 1,37)
11.10	1,28	(1,18 - 1,39)
12.10	1,30	(1,20 - 1,40)
13.10	1,23	(1,13 - 1,32)

Vorarlberg: Altersverteilung I

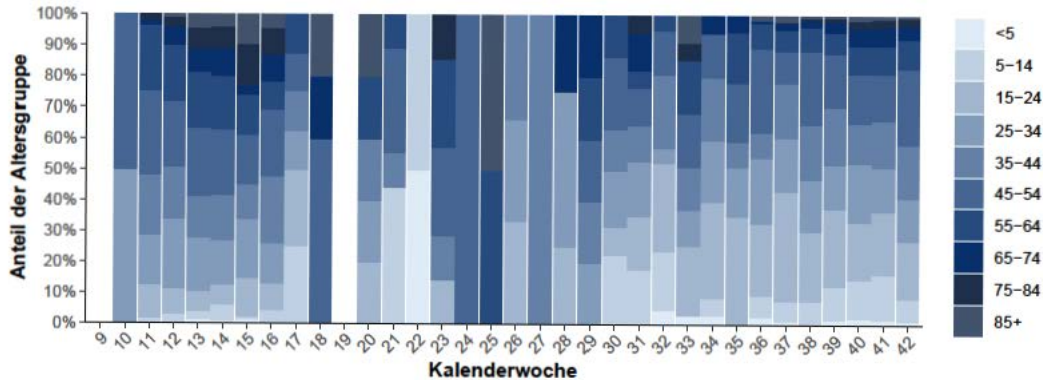


Abbildung 29: Altersverteilung der Fälle nach Kalenderwoche der Labordiagnose. Anmerkung: Die aktuelle Kalenderwoche ist noch nicht vollständig.

Vorarlberg: Altersverteilung II

Tabelle 43: Anzahl und Altersdurchschnitt der Fälle nach Kalenderwoche der Labordiagnose.
Anmerkung: Die aktuelle Kalenderwoche ist noch nicht vollständig.

Kalenderwochen	Anzahl	10% Perzentil	Durchschnittsalter	90% Perzentil
34	35	15.8	31.6	51.6
35	37	18.6	37.5	62.1
36	85	15.4	34.5	54.9
37	235	15.0	32.3	56.1
38	276	16.0	36.2	55.5
39	175	13.4	33.9	56.0
40	255	12.0	36.1	63.0
41	344	12.0	35.7	62.0

Vorarlberg: Unter 25-Jährige klinische Manifestation (KW 40, KW 41)

Tabelle 44: Verteilung der Infektionsfälle (KW 40 - 41 und Alter unter 25 Jahren) nach Kalenderwoche, klinischer Manifestation und Altersgruppe

Alter	KW 40							KW 41						
	klinische Manifestation							klinische Manifestation						
	Symp.		Asymp.		Unbek.		Total	Symp.		Asymp.		Unbek.		Total
	N	%	N	%	N	%		N	%	N	%	N	%	
<6	4	57,1	2	28,6	1	14,3	7	0	0,0	2	28,6	5	71,4	7
6-9	3	50,0	2	33,3	1	16,7	6	0	0,0	1	16,7	5	83,3	6
10-14	7	28,0	17	68,0	1	4,0	25	12	27,3	4	9,1	28	63,6	44
15-19	12	48,0	10	40,0	3	12,0	25	12	26,1	10	21,7	24	52,2	46
20-24	16	72,7	3	13,6	3	13,6	22	9	37,5	1	4,2	14	58,3	24
Total	42	49,4	34	40,0	9	10,6	85	33	26,0	18	14,2	76	59,8	127

Vorarlberg: Unter 25-Jährige (Gesamt) KW 40

Tabelle 45: Verteilung der Infektionsfälle (KW 40 und Alter unter 25 Jahren) nach Setting der Übertragung und Altersgruppe

Clusterfall-Setting																				Quelle in Abklärung
Alter	Reise		Freizeit		Arbeit		Haushalt		Gesundheit- Sozial		Hotel- Gastro		Sport		Bildung		Transport		Total	In Abklärung
	N	%	N	%	N	%	N	%	N	%	N	%	N	%	N	%	N	%		
<6	0	0,0	0	0,0	0	0,0	7	100,0	0	0,0	0	0,0	0	0,0	0	0,0	0	0,0	7	
6-9	0	0,0	2	33,3	0	0,0	4	66,7	0	0,0	0	0,0	0	0,0	0	0,0	0	0,0	6	
10-14	0	0,0	0	0,0	0	0,0	16	69,6	0	0,0	0	0,0	0	0,0	7	30,4	0	0,0	23	
15-19	0	0,0	1	5,6	3	16,7	12	66,7	0	0,0	0	0,0	0	0,0	2	11,1	0	0,0	18	
20-24	0	0,0	4	28,6	0	0,0	8	57,1	0	0,0	0	0,0	0	0,0	2	14,3	0	0,0	14	
Total	0	0,0	7	10,3	3	4,4	47	69,1	0	0,0	0	0,0	0	0,0	11	16,2	0	0,0	68	

Tabelle 46: Verteilung der Infektionsfälle (KW 41 und Alter unter 25 Jahren) nach Setting der Übertragung und Altersgruppe

Clusterfall-Setting																				Quelle in Abklärung
Alter	Reise		Freizeit		Arbeit		Haushalt		Gesundheit- Sozial		Hotel- Gastro		Sport		Bildung		Transport		Total	In Abklärung
	N	%	N	%	N	%	N	%	N	%	N	%	N	%	N	%	N	%		
<6	0	0,0	0	0,0	0	0,0	6	100,0	0	0,0	0	0,0	0	0,0	0	0,0	0	0,0	6	
6-9	0	0,0	0	0,0	0	0,0	3	50,0	0	0,0	0	0,0	0	0,0	3	50,0	0	0,0	6	
10-14	0	0,0	3	7,5	0	0,0	17	42,5	0	0,0	0	0,0	0	0,0	20	50,0	0	0,0	40	
15-19	0	0,0	7	21,2	1	3,0	12	36,4	0	0,0	0	0,0	0	0,0	13	39,4	0	0,0	33	
20-24	0	0,0	0	0,0	2	13,3	8	53,3	1	6,7	0	0,0	0	0,0	4	26,7	0	0,0	15	
Total	0	0,0	10	10,0	3	3,0	46	46,0	1	1,0	0	0,0	0	0,0	40	40,0	0	0,0	100	

Wien: Zeitlicher Verlauf bis 15.10.2020

www.parlament.gv.at

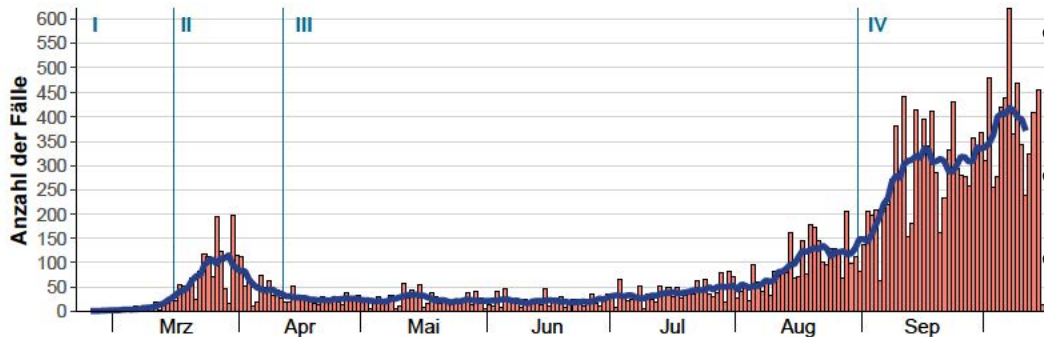
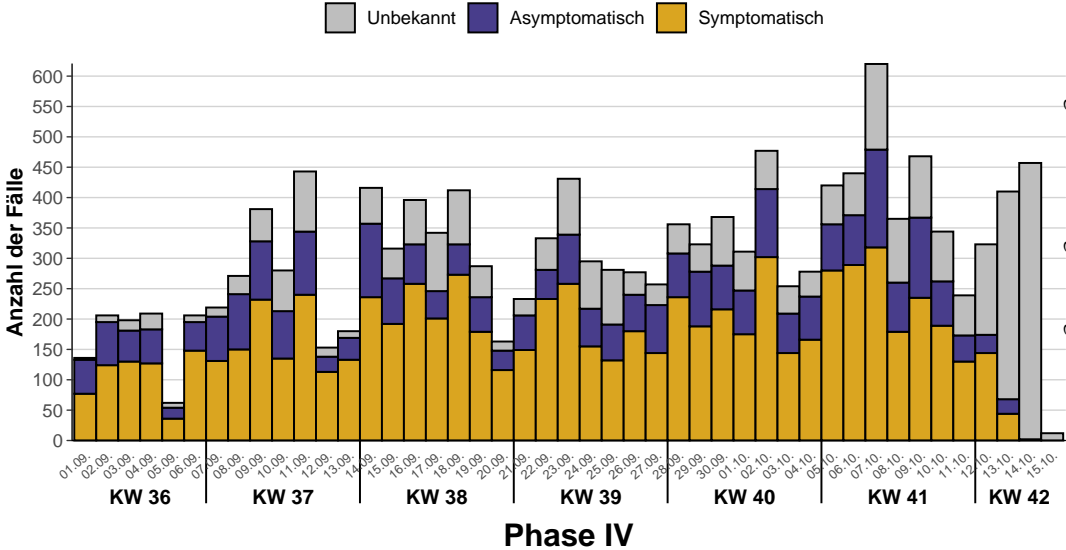


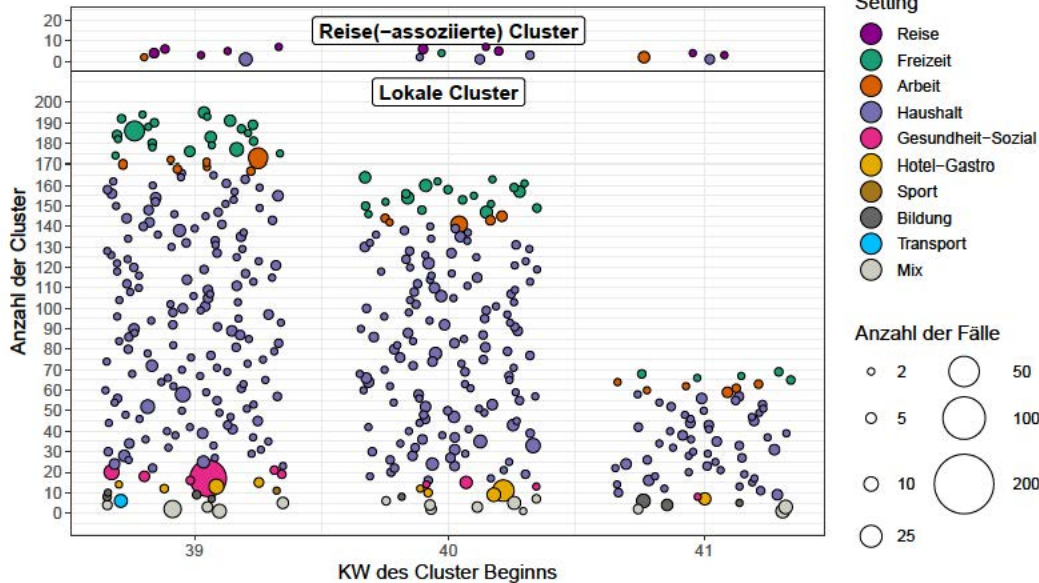
Abbildung 30: Neu identifizierte Fälle von bestätigter SARS-CoV2 Infektion nach Tag der Labordiagnose bzw. Labormeldung und gleitender Mittelwert (blau)

Wien: Phase IV 01.09.2020 – 15.10.2020

www.parlament.gv.at

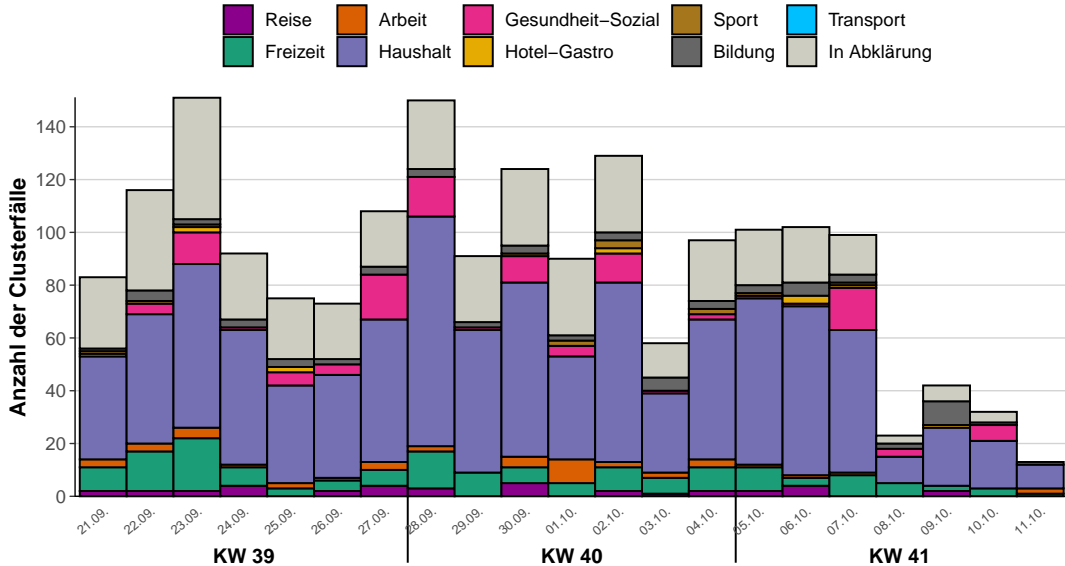


Wien: Cluster Settings



Wien: Fall-Settings der vergangenen 3 Kalenderwochen

www.parlament.gv.at



Wien: Cluster Settings KW 39

Wien				
KW 39				
Setting	Cluster (N)	Cluster (%)	Fälle (N)	Fälle (%)
Reise	5	2.5	13	1.8
Freizeit	22	10.9	93	12.7
Arbeit	8	4.0	36	4.9
Haushalt	146	72.3	415	56.5
Gesundheit-Sozial	6	3.0	98	13.4
Hotel-Gastro	4	2.0	20	2.7
Sport	1	0.5	2	0.3
Bildung	4	2.0	10	1.4
Transport	1	0.5	8	1.1
Mix: Haushalt + Bildung	2	1.0	15	2.0
Mix: Haushalt + Gesundheit-Sozial	2	1.0	19	2.6
Mix: Bildung + Freizeit	1	0.5	5	0.7
Gesamt	202		734	

Wien: Cluster Settings KW 40

Wien				
KW 40				
<i>Setting</i>	<i>Cluster (N)</i>	<i>Cluster (%)</i>	<i>Fälle (N)</i>	<i>Fälle (%)</i>
Reise	3	1.8	9	1.6
Freizeit	20	11.7	70	12.1
Arbeit	5	2.9	28	4.8
Haushalt	128	74.9	390	67.4
Gesundheit-Sozial	3	1.8	11	1.9
Hotel-Gastro	4	2.3	38	6.6
Bildung	1	0.6	2	0.3
Mix: Freizeit + Gesundheit-Sozial	1	0.6	3	0.5
Mix: Haushalt + Bildung	3	1.8	15	2.6
Mix: Haushalt + Gesundheit-Sozial	3	1.8	13	2.2
Gesamt	171		579	

Wien: Cluster Settings KW 41

Wien				
KW 41				
<i>Setting</i>	<i>Cluster (N)</i>	<i>Cluster (%)</i>	<i>Fälle (N)</i>	<i>Fälle (%)</i>
Reise	2	2.7	4	1.7
Freizeit	5	6.8	13	5.7
Arbeit	7	9.6	23	10.0
Haushalt	51	69.9	141	61.6
Gesundheit-Sozial	1	1.4	2	0.9
Hotel-Gastro	1	1.4	7	3.1
Bildung	3	4.1	17	7.4
Mix: Haushalt + Bildung	3	4.1	22	9.6
Gesamt	73		229	

Wien: Arbeit KW 41

www.parlament.gv.at

Wien						
KW 41						
				Cluster (N)	Cluster (%)	Fälle (N)
Setting	Arbeit	Setting Detail				Fälle (%)
		Firma Unternehmen - Büro		3	42.9	9
		Firma Unternehmen - Handwerk		1	14.3	2
		Firma Unternehmen - Handwerk, Haushalt		1	14.3	3
		Kundenbereich		1	14.3	6
		Öffentlicher Dienst, Haushalt		1	14.3	3
		Gesamt		7		23

Wien: Bildung KW 41

Wien								
KW 41								
			<i>Cluster (N)</i>		<i>Cluster (%)</i>	<i>Fälle (N)</i>		<i>Fälle (%)</i>
Setting	Bil- dung	Setting Detail	Schule	3	100	17	100	
			Gesamt	3		17		

Wien: Gesundheit-Sozial KW 41

Wien							
KW 41							
				Cluster (N)	Cluster (%)	Fälle (N)	Fälle (%)
Setting	Gesundhe Sozial	Setting Detail	Behinderteneinrichtun- gen	1	100	2	100
Gesamt				1		2	

Wien: Freizeit KW 41

Wien							
KW 41							
				Cluster (N)	Cluster (%)	Fälle (N)	Fälle (%)
Setting	Freizeit	Setting Detail	Familientreffen	2	40	4	30.8
			Familientreffen, Haushalt	1	20	3	23.1
			Freundetreffen	1	20	3	23.1
			Freundetreffen, Haushalt	1	20	3	23.1
Gesamt				5		13	

Wien: Epidemiologische Parameter I

www.parlament.gv.at

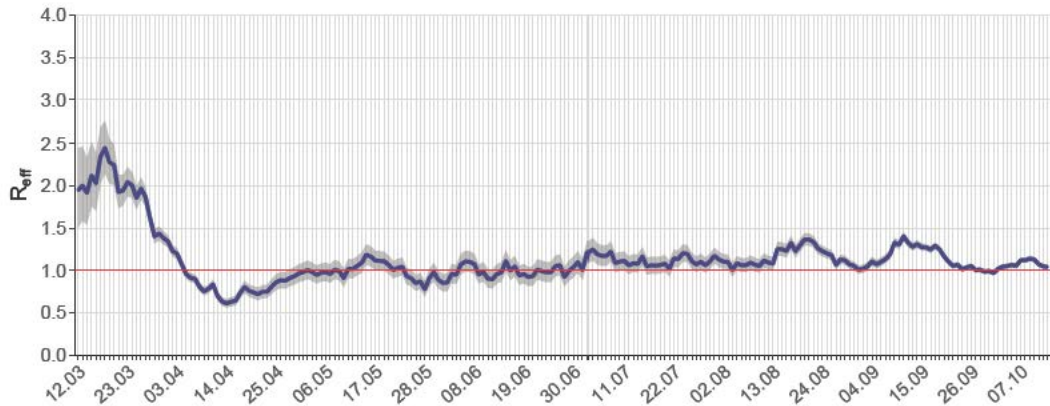


Abbildung 31: Geschätztes R_{eff} basierend auf den jeweils vorangegangenen 13 Tagen. Fälle vom 14.10. und 15.10. sind exkludiert (eventuell unvollständige Daten). (Wien)

Wien: Epidemiologische Parameter II

Tabelle 47: Schätzwerte des R_{eff} vom 04.10. bis zum 13.10.. (Wien)

	R_{eff}	95% Konfidenzintervall
04.10	1,05	(1,02 - 1,08)
05.10	1,06	(1,03 - 1,10)
06.10	1,05	(1,02 - 1,09)
07.10	1,12	(1,09 - 1,15)
08.10	1,12	(1,09 - 1,15)
09.10	1,14	(1,11 - 1,17)
10.10	1,13	(1,10 - 1,16)
11.10	1,07	(1,04 - 1,10)
12.10	1,05	(1,02 - 1,08)
13.10	1,04	(1,01 - 1,07)

Wien: Altersverteilung I

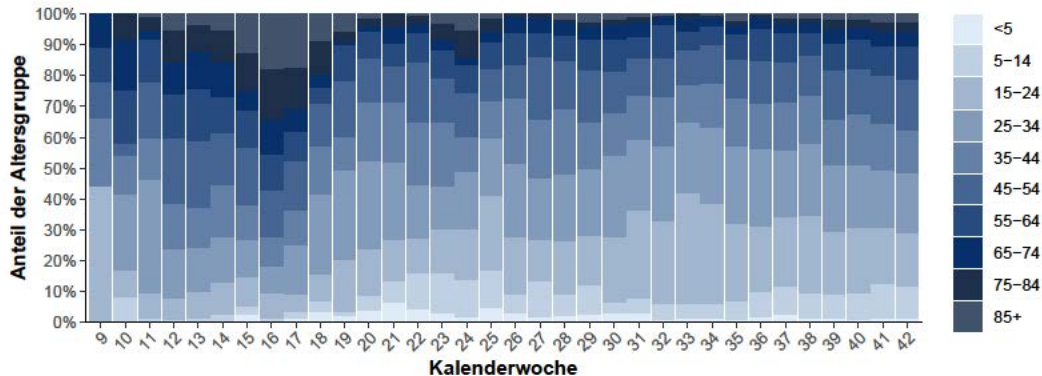


Abbildung 32: Altersverteilung der Fälle nach Kalenderwoche der Labordiagnose. Anmerkung: Die aktuelle Kalenderwoche ist noch nicht vollständig.

Tabelle 48: Anzahl und Altersdurchschnitt der Fälle nach Kalenderwoche der Labordiagnose.
Anmerkung: Die aktuelle Kalenderwoche ist noch nicht vollständig.

Kalenderwochen	Anzahl	10% Perzentil	Durchschnittsalter	90% Perzentil
34	912	18.0	32.4	54.0
35	868	17.0	35.8	59.0
36	1.100	15.0	34.6	59.0
37	1.927	13.6	34.8	60.0
38	2.332	15.0	34.2	58.0
39	2.107	15.0	37.1	63.0
40	2.367	15.0	36.8	61.0
41	2.896	13.0	37.6	65.0

Wien: Unter 25-Jährige klinische Manifestation (KW 40, KW 41)

Tabelle 49: Verteilung der Infektionsfälle (KW 40 - 41 und Alter unter 25 Jahren) nach Kalenderwoche, klinischer Manifestation und Altersgruppe

Alter	KW 40							KW 41						
	klinische Manifestation							klinische Manifestation						
	Symp.		Asymp.		Unbek.		Total	Symp.		Asymp.		Unbek.		Total
	N	%	N	%	N	%		N	%	N	%	N	%	
<6	14	38,9	18	50,0	4	11,1	36	26	45,6	25	43,9	6	10,5	57
6-9	20	31,7	34	54,0	9	14,3	63	31	38,8	29	36,2	20	25,0	80
10-14	54	43,2	58	46,4	13	10,4	125	85	38,6	102	46,4	33	15,0	220
15-19	139	62,3	54	24,2	30	13,5	223	153	59,5	67	26,1	37	14,4	257
20-24	171	60,9	64	22,8	46	16,4	281	191	67,3	47	16,5	46	16,2	284
Total	398	54,7	228	31,3	102	14,0	728	486	54,1	270	30,1	142	15,8	898

Wien: Unter 25-Jährige (Gesamt) KW 40

Tabelle 50: Verteilung der Infektionsfälle (KW 40 und Alter unter 25 Jahren) nach Setting der Übertragung und Altersgruppe

Clusterfall-Setting																				Quelle in Abklärung
Alter	Reise		Freizeit		Arbeit		Haushalt		Gesundheit- Sozial		Hotel- Gastro		Sport		Bildung		Transport		Total	In Abklärung
	N	%	N	%	N	%	N	%	N	%	N	%	N	%	N	%	N	%		
<6	0	0,0	2	8,3	0	0,0	17	70,8	0	0,0	0	0,0	0	0,0	5	20,8	0	0,0	24	11
6-9	1	2,8	1	2,8	0	0,0	32	88,9	0	0,0	0	0,0	0	0,0	2	5,6	0	0,0	36	15
10-14	1	1,4	2	2,8	0	0,0	64	90,1	0	0,0	0	0,0	0	0,0	4	5,6	0	0,0	71	21
15-19	0	0,0	6	9,4	0	0,0	52	81,2	0	0,0	0	0,0	0	0,0	6	9,4	0	0,0	64	21
20-24	1	1,5	11	16,4	2	3,0	49	73,1	2	3,0	0	0,0	2	3,0	0	0,0	0	0,0	67	24
Total	3	1,1	22	8,4	2	0,8	214	81,7	2	0,8	0	0,0	2	0,8	17	6,5	0	0,0	262	46

Tabelle 51: Verteilung der Infektionsfälle (KW 41 und Alter unter 25 Jahren) nach Setting der Übertragung und Altersgruppe

Clusterfall-Setting																				Quelle in Abklärung
Alter	Reise		Freizeit		Arbeit		Haushalt		Gesundheit- Sozial		Hotel- Gastro		Sport		Bildung		Transport		Total	In Abklärung
	N	%	N	%	N	%	N	%	N	%	N	%	N	%	N	%	N	%		
<6	0	0,0	0	0,0	0	0,0	15	93,8	0	0,0	0	0,0	0	0,0	1	6,2	0	0,0	16	1
6-9	0	0,0	1	4,3	0	0,0	21	91,3	0	0,0	0	0,0	0	0,0	1	4,3	0	0,0	23	2
10-14	0	0,0	0	0,0	0	0,0	35	71,4	0	0,0	0	0,0	0	0,0	14	28,6	0	0,0	49	11
15-19	0	0,0	3	6,8	0	0,0	37	84,1	1	2,3	0	0,0	0	0,0	3	6,8	0	0,0	44	21
20-24	2	6,1	8	24,2	0	0,0	22	66,7	0	0,0	0	0,0	0	0,0	1	3,0	0	0,0	33	24
Total	2	1,2	12	7,3	0	0,0	130	78,8	1	0,6	0	0,0	0	0,0	20	12,1	0	0,0	165	77

