



Brussels, 21 August 2025

---

---

**Interinstitutional File:**  
**2021/0420 (COD)**

---

---

15767/24  
ADD 26

JUR 615  
TRANS 485  
CODEC 2135

**LEGISLATIVE ACTS AND OTHER INSTRUMENTS: CORRIGENDUM/RECTIFICATIF**

Subject: Regulation (EU) 2024/1679 of the European Parliament and of the Council of 13 June 2024 on Union guidelines for the development of the trans-European transport network, amending Regulations (EU) 2021/1153 and (EU) No 913/2010 and repealing Regulation (EU) No 1315/2013  
*(Official Journal of the European Union L 2024/1679 of 28 June 2024)*

---

LANGUAGE concerned: **SV**

PROCEDURE APPLICABLE (according to Council document R/2521/75):

— Procedure 2(b) (obvious errors in one language version)

This part 2 of the SV corrigendum will be published in the Official Journal after approval by the European Parliament.

TIME LIMIT for the observations by Member States: 15 days

**OBSERVATIONS to be notified to: [dql.rectificatifs@consilium.europa.eu](mailto:dql.rectificatifs@consilium.europa.eu)**  
**(DQL RECTIFICATIFS (JUR 7), Directorate Quality of Legislation, Legal Service)**

**RÄTTELSE**

**till Europaparlamentets och rådets förordning (EU) 2024/1679 av den 13 juni 2024 om unionens riktlinjer för utbyggnad av det transeuropeiska transportnätet, om ändring av förordningarna (EU) 2021/1153 och (EU) nr 913/2010 och om upphävande av förordning (EU) nr 1315/2013**

*(Europeiska unionens officiella tidning L 2024/1679 av den 28 juni 2024)*

Förordning (EU) 2024/1679 ska ha följande lydelse:



## Övergripande nät och stomnät: Inre vattenvägar och hamnar

BE BG CZ DK DE EE IE EL ES FR HR IT CY LV LT LU HU MT NL AT PL PT RO SI SK FI SE

9





# Stomnät, utvidgat stomnät och övergripande nät: Gods järnvägar, hamnar och järnvägs-/vägterminaler

BE BG CZ DK DE EE IE EL ES FR HR IT CY LV LT LU HU MT NL AT PL PT RO SI SK FI SE





# Stomnät, utvidgat stomnät och övergripande nät: Personjärnvägar, flygplatser

BE BG CZ DK DE EE IE EL ES FR HR IT CY LV LT LU HU MT NL AT PL PT RO SI SK FI SE

9





Stomnät, utvidgat stomnät och övergripande nät  
**Vägar, hamnar, järnvägs-/vägterminaler och flygplatser**

BE BG CZ DK DE EE IE EL ES FR HR IT CY LV LT LU HU MT NL AT PL PT RO SI SK FI SE





# Övergripande nät och stomnät: Inre vattenvägar och hamnar

BE BG CZ DK DE EE IE **EL** ES FR HR IT **CY** LV LT LU HU MT NL AT PL PT RO SI SK FI SE

10



Stomnät	Övergripande	Stomnät	Urbana knutpunkter
Inre vattenvägar	Hamnar	Hamnar	Huvudstäder
Inre vattenvägar/nyanläggning			Urbana knutpunkter

TENtec



Stomnät, utvidgat stomnät och övergripande nät:  
**Godsjärnvägar, hamnar och järnvägs-/vägterminaler**

BE BG CZ DK DE EE IE EL ES FR HR IT **CY** LV LT LU HU MT NL AT PL PT RO SI SK FI SE

10



Stomnät järnväg	Utvidgat stomnät järnväg	Övergripande nät järnväg	Övergr. Stomnät	Urbana knutpunkter
— Konventionell	— Konventionell	— Konventionell	↓ Hamnar	● Huvudstäder
- - Konventionell/nyanlägg.	- - Konventionell/nyanlägg.	- - Konventionell/nyanlägg.	↓ Järnvägs- avslutnings- nät	● Urbana knutpunkter
— ≥ 200 km/h	— ≥ 200 km/h	— ≥ 200 km/h		
- - ≥ 200 km/h/nyanlägg.	- - ≥ 200 km/h/nyanlägg.	- - ≥ 200 km/h/nyanlägg.		
↔ Planerad		↔ Planerad		



Stomnät, utvidgat stomnät och övergripande nät:  
**Personjärnvägar, flygplatser**

BE BG CZ DK DE EE IE **EL** ES FR HR IT **CY** LV LT LU HU MT NL AT PL PT RO SI SK FI SE

10



Stomnät järnväg	Utvidgat stomnät järnväg	Övergripande nät järnväg	Övergr. stomnät	Urbana knutpunkter
— Konventionell	— Konventionell	— Konventionell	✈	● Huvudstäder
⋯ Konventionell/nyanlägg.	⋯ Konventionell/nyanlägg.	⋯ Konventionell/nyanlägg.	✈	● Urbana knutpunkter
— ≥ 200 km/h	— ≥ 200 km/h	— ≥ 200 km/h		
⋯ ≥ 200 km/h/nyanlägg.	⋯ ≥ 200 km/h/nyanlägg.	⋯ ≥ 200 km/h/nyanlägg.		
↔ Planerad		↔ Planerad		

TENtec



Stomnät, utvidgat stomnät och övergripande nät  
**Vägar, hamnar, järnvägs-/vägterminaler och flygplatser**

BE BG CZ DK DE EE IE EL ES FR HR IT CY LV LT LU HU MT NL AT PL PT RO SI SK FI SE

10



**BILAGA II**

**FÖRTECKNING ÖVER KNUTPUNKTER I DET TRANSEUROPEISKA TRANSPORTNÄTET**

<i>MS</i>	<i>KNUTPUNKTSNAMN</i>	<i>URBAN KNUTPUNKT</i>	<i>FLYGPLATS</i>	<i>KUSTHAMN</i>	<i>INLANDSHAMN</i>	<i>JÄRNVÄGS- /VÄGTERMINALER/ TERMINALER LÄNGS INRE VATTENVÄGAR</i>
<i>BE</i>	Aalst				Övergripande	
	Albertkanaal/Canal Albert				Stomnät	
	Antwerpen	X		Stomnät	Stomnät	Stomnät
	Arlon	X				
	Athus					Stomnät
	Avelgem				Övergripande	
	Brygge	X		Stomnät (Zeebrugge)		
	Bryssel	X	Stomnät (Nationaal/National)		Stomnät	
	Charleroi	X	Övergripande		Övergripande (Kanaal Charleroi- Brussel/Canal Charleroi- Bruxelles)	

<i>MS</i>	<i>KNUTPUNKTSNAMN</i>	<i>URBAN KNUTPUNKT</i>	<i>FLYGPLATS</i>	<i>KUSTHAMN</i>	<i>INLANDSHAMN</i>	<i>JÄRNVÄGS- /VÄGTERMINALER/ TERMINALER LÄNGS INRE VATTENVÄGAR</i>
					Övergripande (Sambre)	
	Gent	X		Stomnät	Stomnät	
	Grimbergen				Övergripande	
	Hasselt	X				
	Kortrijk				Stomnät (Bossuit)	
	Leuven	X				
	Liège	X	Stomnät		Stomnät (Albertkanaal/Cana l Albert)	
	Mons				Stomnät (Maas/Meuse)	
	Namur	X			Övergripande (Centre/Borinage)	
					Stomnät (Maas/Meuse)	
					Övergripande (Sambre)	

<i>MS</i>	<i>KNUTPUNKTSNAMN</i>	<i>URBAN KNUTPUNKT</i>	<i>FLYGPLATS</i>	<i>KUSTHAMN</i>	<i>INLANDSHAMN</i>	<i>JÄRNVÄGS- /VÄGTERMINALER/ TERMINALER LÄNGS INRE VATTENVÄGAR</i>
	Oostende		Övergripande (Oostende)	Övergripande		
	Ottignies-Louvain-la- Neuve	X				
	Roeselare				Övergripande	
	Tournai				Övergripande (Schelde/Escaut)	
	Willebroek				Övergripande	
<i>BG</i>	Burgas	X	Övergripande	Stomnät		
	Dragoman					Övergripande
	Gorna Orjachovitsa		Övergripande			Stomnät
	Lom				Övergripande	
	Orjachovo				Övergripande	
	Plovdiv	X	Övergripande			Stomnät
	Ruse	X			Stomnät	Stomnät
	Silistra				Övergripande	

<i>MS</i>	<i>KNUTPUNKTSNAMN</i>	<i>URBAN KNUTPUNKT</i>	<i>FLYGPLATS</i>	<i>KUSTHAMN</i>	<i>INLANDSHAMN</i>	<i>JÄRNVÄGS- /VÄGTERMINALER/ TERMINALER LÄNGS INRE VATTENVÄGAR</i>
	Sofia	X	Stomnät			Stomnät
	Stara Zagora	X				
	Svilengrad					Övergripande
	Svisjtov				Övergripande	
	Varna	X	Övergripande	Övergripande		
	Vidin	X			Stomnät	
<i>CZ</i>	Brno	X	Övergripande			Övergripande
	Česká Třebová					Stomnät
	České Budějovice	X				
	Děčín				Stomnät	Stomnät
	Hradec Králové	X				
	Liberec	X				
	Lovosice				Övergripande	Övergripande
	Mělník				Stomnät	Stomnät

<i>MS</i>	<i>KNUTPUNKTSNAMN</i>	<i>URBAN KNUTPUNKT</i>	<i>FLYGLATS</i>	<i>KUSTHAMN</i>	<i>INLANDSHAMN</i>	<i>JÄRNVÄGS- /VÄGTERMINALER/ TERMINALER LÄNGS INRE VATTENVÄGAR</i>
	Olomouc	X				
	Ostrava	X	Stomnät			Stomnät
	Pardubice	X			Stomnät	Stomnät
	Plzeň	X				Stomnät
	Prag	X	Stomnät (Václav Havel)		Stomnät (Radotín) Övergripande (Holešovice), (Libeň), (Smíchov)	Stomnät (Praha Uhřetěves)
	Přerov					Stomnät
	Ústí nad Labem	X			Övergripande	Övergripande
<i>DK</i>	Ålborg	X	Övergripande	Övergripande		
	Aabenraa/Enstedværket			Övergripande		
	Århus	X		Stomnät		
	Billund		Övergripande			
	Esbjerg			Övergripande		

<i>MS</i>	<i>KNUTPUNKTSNAMN</i>	<i>URBAN KNUTPUNKT</i>	<i>FLYGPLATS</i>	<i>KUSTHAMN</i>	<i>INLANDSHAMN</i>	<i>JÄRNVÄGS- /VÄGTERMINALER/ TERMINALER LÄNGS INRE VATTENVÄGAR</i>
	Fredericia			Övergripande		
	Frederikshavn			Övergripande		
	Gedser			Övergripande		
	Helsingör			Övergripande		
	Hirtshals			Övergripande		
	Høje-Taastrup					Övergripande
	Köpenhamn	X	Stomnät (Kastrup)	Stomnät		
	Køge			Övergripande		
	Odense	X		Övergripande		
	Padborg					Övergripande
	Rødby			Övergripande		
	Rønne		Övergripande	Övergripande		
	Sjællands Odde (färjehamn)			Övergripande		
	Spodsbjerg			Övergripande		

<i>MS</i>	<i>KNUTPUNKTSNAMN</i>	<i>URBAN KNUTPUNKT</i>	<i>FLYGPLATS</i>	<i>KUSTHAMN</i>	<i>INLANDSHAMN</i>	<i>JÄRNVÄGS- /VÄGTERMINALER/ TERMINALER LÄNGS INRE VATTENVÄGAR</i>
	Tärs (Nakskov)			Övergripande		
	Taulov					Stomnät (Taulov/Fredericia)
<i>DE</i>	Aachen	X				
	Andernach				Övergripande	Övergripande
	Aschaffenburg				Övergripande	Övergripande
	Augsburg	X				
	Bendorf				Övergripande	
	Bergkamen				Övergripande	
	Berlin	X	Stomnät (Berlin Brandenburg)		Stomnät	Stomnät (Berlin - Großbeeren)
	Bielefeld	X				
	Bochum	X				
	Bonn	X			Övergripande	
	Borkum			Övergripande		

<i>MS</i>	<i>KNUTPUNKTSNAMN</i>	<i>URBAN KNUTPUNKT</i>	<i>FLYGPLATS</i>	<i>KUSTHAMN</i>	<i>INLANDSHAMN</i>	<i>JÄRNVÄGS- /VÄGTERMINALER/ TERMINALER LÄNGS INRE VATTENVÄGAR</i>
	Bottrop	X			Övergripande	
	Brake (Unterweser)			Övergripande	Övergripande	
	Bramsche				Övergripande	
	Brandenburg an der Havel				Övergripande	
	Braunschweig	X			Stomnät	Stomnät
	Breisach am Rhein				Övergripande	
	Bremen	X	Stomnät	Stomnät	Stomnät	Stomnät
	Bremerhaven	X		Stomnät	Stomnät	Stomnät
	Brunsbüttel			Övergripande	Övergripande	
	Bülstringen				Övergripande	
	Chemnitz	X				
	Cuxhaven			Övergripande		Övergripande
	Darmstadt	X				
	Dormagen				Övergripande	

<i>MS</i>	<i>KNUTPUNKTSNAMN</i>	<i>URBAN KNUTPUNKT</i>	<i>FLYGPLATS</i>	<i>KUSTHAMN</i>	<i>INLANDSHAMN</i>	<i>JÄRNVÄGS- /VÄGTERMINALER/ TERMINALER LÄNGS INRE VATTENVÄGAR</i>
	Dörpen				Övergripande	Övergripande
	Dortmund	X	Övergripande		Stomnät	Stomnät
	Dresden	X	Övergripande			Övergripande
	Duisburg	X			Stomnät	Stomnät
	Düsseldorf	X	Stomnät		Stomnät	
	Emden			Övergripande	Övergripande	
	Emmerich				Övergripande	Övergripande
	Erfurt	X	Övergripande			
	Erlangen	X				
	Essen			Övergripande		
	Essen	X			Övergripande	
	Estorf (Weser)				Övergripande	
	Fehmarn			Övergripande		
	Flörsheim <u>am Main</u>				Övergripande	

<i>MS</i>	<i>KNUTPUNKTSNAMN</i>	<i>URBAN KNUTPUNKT</i>	<i>FLYGPLATS</i>	<i>KUSTHAMN</i>	<i>INLANDSHAMN</i>	<i>JÄRNVÄGS- /VÄGTERMINALER/ TERMINALER LÄNGS INRE VATTENVÄGAR</i>
	Frankfurt am Main	X	Stomnät		Stomnät	Stomnät
	Freiburg im Breisgau	X				
	Fürth	X				
	Gelsenkirchen	X			Övergripande	
	Germersheim				Övergripande	Övergripande
	Gernsheim				Övergripande	
	Gießen	X				
	Ginsheim Gustavsburg				Övergripande	
	Göttingen	X				
	Großkrotzenburg				Övergripande	
	Gütersloh	X				
	Hagen	X				
	Hahn		Övergripande			
	Haldensleben				Övergripande	Övergripande

<i>MS</i>	<i>KNUTPUNKTSNAMN</i>	<i>URBAN KNUTPUNKT</i>	<i>FLYGPLATS</i>	<i>KUSTHAMN</i>	<i>INLANDSHAMN</i>	<i>JÄRNVÄGS- /VÄGTERMINALER/ TERMINALER LÄNGS INRE VATTENVÄGAR</i>
	Halle (Saale)	X				Stomnät (Leipzig/Halle- Schkopau)
	Haltern am See				Övergripande	
	Hamburg	X	Stomnät	Stomnät	Stomnät	Stomnät
	Hamm	X			Stomnät	Övergripande (Hamm- Bönen)
	Hanau				Övergripande	
	Hannover	X	Stomnät	Stomnät	Stomnät	Stomnät
	Heidelberg	X				
	Heilbronn	X			Övergripande	
	Helgoland			Övergripande		
	Heringsdorf		Övergripande			
	Herne	X			Övergripande	Övergripande (Herne- Wanne)
	Hildesheim	X				
	Hof - Plauen		Övergripande			

<i>MS</i>	<i>KNUTPUNKTSNAMN</i>	<i>URBAN KNUTPUNKT</i>	<i>FLYGPLATS</i>	<i>KUSTHAMN</i>	<i>INLANDSHAMN</i>	<i>JÄRNVÄGS- /VÄGTERMINALER/ TERMINALER LÄNGS INRE VATTENVÄGAR</i>
	Hohenhameln				Övergripande	
	Ibbenbüren				Övergripande	
	Iffezheim				Övergripande	
	Ingolstadt	X				
	Jena	X				
	Kaiserslautern	X				
	Karlsruhe	X	Övergripande (Karlsruhe/Baden- Baden)		Stomnät	Stomnät
	Kassel	X				Övergripande
	Kehl				Övergripande	
	Kelheim				Övergripande	
	Kelsterbach				Övergripande	
	Kiel	X		Övergripande		
	Kleve				Övergripande	

<i>MS</i>	<i>KNUTPUNKTSNAMN</i>	<i>URBAN KNUTPUNKT</i>	<i>FLYGPLATS</i>	<i>KUSTHAMN</i>	<i>INLANDSHAMN</i>	<i>JÄRNVÄGS- /VÄGTERMINALER/ TERMINALER LÄNGS INRE VATTENVÄGAR</i>
	Koblenz	X			Stomnät	Stomnät
	Köln	X	Stomnät (Köln/Bonn)		Stomnät	Stomnät
	Krefeld	X			Övergripande	
	Lampertheim				Övergripande	
	Landshut	X				
	Langeoog			Övergripande		
	Leipzig	X	Stomnät (Leipzig/Halle)			Stomnät (Leipzig-Wahren)
	Leverkusen	X			Övergripande	Övergripande
	Lingen (Ems)				Övergripande	
	Lübeck	X		Stomnät	Stomnät	Stomnät
	Ludwigshafen am Rhein	X			Övergripande	
	Lünen				Övergripande	
	Magdeburg	X			Stomnät	Stomnät

<i>MS</i>	<i>KNUTPUNKTSNAMN</i>	<i>URBAN KNUTPUNKT</i>	<i>FLYGPLATS</i>	<i>KUSTHAMN</i>	<i>INLANDSHAMN</i>	<i>JÄRNVÄGS- /VÄGTERMINALER/ TERMINALER LÄNGS INRE VATTENVÄGAR</i>
	Mainz	X			Stomnät	Stomnät
	Mannheim	X			Stomnät	Stomnät (Mannheim/Ludwigshafen )
	Marl				Övergripande	
	Memmingen		Övergripande			
	Meppen				Övergripande	
	Minden				Övergripande	Övergripande
	Mönchengladbach	X				
	Mülheim an der Ruhr	X			Övergripande	
	München	X	Stomnät			Stomnät (München-Riem)
	Münster	X	Övergripande (Münster/Osnabrück)		Övergripande	
	Neuss	X			Övergripande	
	Niedere Börde				Övergripande	
	Niederkassel				Övergripande	

<i>MS</i>	<i>KNUTPUNKTSNAMN</i>	<i>URBAN KNUTPUNKT</i>	<i>FLYGPLATS</i>	<i>KUSTHAMN</i>	<i>INLANDSHAMN</i>	<i>JÄRNVÄGS- /VÄGTERMINALER/ TERMINALER LÄNGS INRE VATTENVÄGAR</i>
	Norden			Övergripande		
	Nordenham			Övergripande	Övergripande	
	Norderney			Övergripande		
	Nürnberg	X	Stomnät		Stomnät	Stomnät
	Oberhausen	X				
	Offenbach am Main	X				
	Oldenburg (Oldenburg)	X			Övergripande	
	Osnabrück	X				
	Otterstadt				Övergripande	
	Paderborn	X	Övergripande (Paderborn/Lippstadt )			
	Peine				Övergripande	
	Pforzheim	X				
	Plochingen				Övergripande	

<i>MS</i>	<i>KNUTPUNKTSNAMN</i>	<i>URBAN KNUTPUNKT</i>	<i>FLYGPLATS</i>	<i>KUSTHAMN</i>	<i>INLANDSHAMN</i>	<i>JÄRNVÄGS- /VÄGTERMINALER/ TERMINALER LÄNGS INRE VATTENVÄGAR</i>
	Potsdam	X				
	Raunheim				Övergripande	
	Recklinghausen	X				
	Rees				Övergripande	
	Regensburg	X			Stomnät	
	Rheinau				Övergripande	
	Rheinberg				Övergripande	
	Rheinmünster				Övergripande	
	Rostock	X	Övergripande (Rostock-Laage)	Stomnät		Stomnät
	Saarbrücken	X				
	Saarlouis				Övergripande	
	Sassnitz			Övergripande		
	Schwarzheide					Övergripande
	Siegen	X				

<i>MS</i>	<i>KNUTPUNKTSNAMN</i>	<i>URBAN KNUTPUNKT</i>	<i>FLYGPLATS</i>	<i>KUSTHAMN</i>	<i>INLANDSHAMN</i>	<i>JÄRNVÄGS- /VÄGTERMINALER/ TERMINALER LÄNGS INRE VATTENVÄGAR</i>
	Singen					Övergripande
	Solingen	X				
	Spelle				Övergripande	
	Speyer				Övergripande	
	Stade			Övergripande	Övergripande	Övergripande
	Stolzenau				Övergripande	
	Straubing				Övergripande	
	Stuttgart	X	Stomnät		Stomnät	Stomnät (Stuttgart- Kornwestheim)
	Triefenstein				Övergripande	
	Trier	X			Övergripande	
	Ulm	X				Övergripande (Ulm- Dornstadt)
	Voerde				Övergripande	
	Wangerrooge			Övergripande		

<i>MS</i>	<i>KNUTPUNKTSNAMN</i>	<i>URBAN KNUTPUNKT</i>	<i>FLYGPLATS</i>	<i>KUSTHAMN</i>	<i>INLANDSHAMN</i>	<i>JÄRNVÄGS- /VÄGTERMINALER/ TERMINALER LÄNGS INRE VATTENVÄGAR</i>
	Wesel				Övergripande	
	Wesseling				Övergripande	
	Weeze		Övergripande (Niederrhein)			
	Westerland-Sylt		Övergripande			
	Wiesbaden	X			Övergripande	
	Wilhelmshaven			Stomnät		
	Wismar			Övergripande		
	Wolfsburg	X				
	Worms				Övergripande	Övergripande
	Wörth am Rhein				Övergripande	Övergripande
	Wuppertal	X				
	Würzburg	X				
<i>EE</i>	Heltermaa			Övergripande		
	Kärdla		Övergripande			

<i>MS</i>	<i>KNUTPUNKTSNAMN</i>	<i>URBAN KNUTPUNKT</i>	<i>FLYGPLATS</i>	<i>KUSTHAMN</i>	<i>INLANDSHAMN</i>	<i>JÄRNVÄGS- /VÄGTERMINALER/ TERMINALER LÄNGS INRE VATTENVÄGAR</i>
	Koidula					Övergripande
	Kuivastu			Övergripande		
	Kuessaare		Övergripande			
	Pärnu		Övergripande	Övergripande		
	Paldiski (södra hamnen)			Övergripande		
	Rohuküla			Övergripande		
	Sillamäe			Övergripande		
	Tallinn	X	Stomnät	Stomnät (Gamla stan, Muuga)		
	Tartu	X	Övergripande			
	Virtsu			Övergripande		
<i>IE</i>	Carraig Fhiáin/Carrickfin		Övergripande (Dún na nGall/Donegal)			
	Corcaigh/Cork	X	Stomnät	Stomnät		

<i>MS</i>	<i>KNUTPUNKTSNAMN</i>	<i>URBAN KNUTPUNKT</i>	<i>FLYGPLATS</i>	<i>KUSTHAMN</i>	<i>INLANDSHAMN</i>	<i>JÄRNVÄGS- /VÄGTERMINALER/ TERMINALER LÄNGS INRE VATTENVÄGAR</i>
	Baile Átha Cliath/Dublin	X	Stomnät	Stomnät (hamnklustret G.D.A.)		
	Gaillimh/Galway	X		Övergripande		
	Inis Mór/Inishmore		Övergripande			
	Ciarral/Kerry-An Fearann Fuar/Farranfore		Övergripande			
	An Choc/Knock		Övergripande (Cúige Chonnacht/ Connaught)			
	Luimneach/Limerick	X	Övergripande (Sionainn/Shannon)	Stomnät (Sionainn- Faing/Shannon Foynes)		
	Ros Láir/Rosslare			Övergripande (Europort)		
	Port Láirge/Waterford		Övergripande	Övergripande		
<i>EL</i>	Aegina			Övergripande		
	Agioi Theodoroi			Stomnät		

<i>MS</i>	<i>KNUTPUNKTSNAMN</i>	<i>URBAN KNUTPUNKT</i>	<i>FLYGPLATS</i>	<i>KUSTHAMN</i>	<i>INLANDSHAMN</i>	<i>JÄRNVÄGS- /VÄGTERMINALER/ TERMINALER LÄNGS INRE VATTENVÄGAR</i>
	Alexandroupolis	X	Övergripande	Övergripande		Övergripande
	Argostoli			Övergripande		
	Astipalaia		Övergripande			
	Aten	X	Stomnät	Stomnät (Piraeus/Ikonio)		Stomnät (Piraeus/Thriassio Pedio)
	Chalkida	X		Övergripande		
	Chania	X	Övergripande	Övergripande (Souda)		
	Chios		Övergripande	Övergripande		
	Faneromeni Salaminas			Övergripande		
	Elefsina			Övergripande		
	Gavrio			Övergripande		
	Heraklion	X	Stomnät (Kasteli)	Stomnät		
	Igoumenitsa			Stomnät		
	Ikaria		Övergripande			

<i>MS</i>	<i>KNUTPUNKTSNAMN</i>	<i>URBAN KNUTPUNKT</i>	<i>FLYGLATS</i>	<i>KUSTHAMN</i>	<i>INLANDSHAMN</i>	<i>JÄRNVÄGS- /VÄGTERMINALER/ TERMINALER LÄNGS INRE VATTENVÄGAR</i>
	Ioannina	X	Övergripande			
	Kalamata	X	Övergripande			
	Kalymnos		Övergripande			
	Karpathos		Övergripande			
	Kassos		Övergripande			
	Kastelorizo		Övergripande			
	Kastoria		Övergripande			
	Kavala		Övergripande	Övergripande		
	Kefalonia		Övergripande			
	Kerkyra	X	Övergripande	Övergripande		
	Kithira		Övergripande			
	Kos		Övergripande	Övergripande		
	Kozani	X				Övergripande
	Kyllini			Övergripande		

<i>MS</i>	<i>KNUTPUNKTSNAMN</i>	<i>URBAN KNUTPUNKT</i>	<i>FLYGPLATS</i>	<i>KUSTHAMN</i>	<i>INLANDSHAMN</i>	<i>JÄRNVÄGS- /VÄGTERMINALER/ TERMINALER LÄNGS INRE VATTENVÄGAR</i>
	Lamia	X				Övergripande
	Larisa	X				
	Larymna			Övergripande		
	Lavrio (Sounio)			Övergripande		
	Leros		Övergripande			
	Limnos		Övergripande			
	Lixouri			Övergripande		
	Milos		Övergripande			
	Mykonos		Övergripande	Övergripande		
	Mytilini	X	Övergripande	Övergripande		
	Naxos		Övergripande	Övergripande		
	Paloukia Salaminas			Övergripande		
	Paros		Övergripande	Övergripande		
	Patras	X	Övergripande (Araxos)	Stomnät		Stomnät

<i>MS</i>	<i>KNUTPUNKTSNAMN</i>	<i>URBAN KNUTPUNKT</i>	<i>FLYGPLATS</i>	<i>KUSTHAMN</i>	<i>INLANDSHAMN</i>	<i>JÄRNVÄGS- /VÄGTERMINALER/ TERMINALER LÄNGS INRE VATTENVÄGAR</i>
	Poros Kefallinias			Övergripande		
	Poros Trizinias			Övergripande		
	Preveza		Övergripande			
	Rafina			Övergripande		
	Rethymno			Övergripande		
	Rodos	X	Övergripande	Övergripande		
	Samos		Övergripande			
	Santorini		Övergripande	Övergripande		
	Sitia		Övergripande	Övergripande		
	Skiathos		Övergripande	Övergripande		
	Skiros		Övergripande			
	Syros	X	Övergripande	Övergripande		
	Thassos			Övergripande		
	Thessaloniki	X	Stomnät (Makedonia)	Stomnät		Stomnät

<i>MS</i>	<i>KNUTPUNKTSNAMN</i>	<i>URBAN KNUTPUNKT</i>	<i>FLYGPLATS</i>	<i>KUSTHAMN</i>	<i>INLANDSHAMN</i>	<i>JÄRNVÄGS- /VÄGTERMINALER/ TERMINALER LÄNGS INRE VATTENVÄGAR</i>
	Tinos			Övergripande		
	Vathy Samou			Övergripande		
	Volos	X	Övergripande (Nea Anchialos)	Övergripande		
	Zakinthos		Övergripande	Övergripande		
<i>ES</i>	A Coruña	X	Övergripande	Stomnät		
	Albacete	X				
	Alcázar de San Juan					Stomnät
	Alcúdia			Övergripande		
	Algeciras	X		Stomnät (Bahía de Algeciras)		
	Alicante	X	Stomnät	Övergripande		
	Almería (storstadsområdet)	X	Övergripande	Övergripande		
	Antequera (Bobadilla)					Stomnät

<i>MS</i>	<i>KNUTPUNKTSNAMN</i>	<i>URBAN KNUTPUNKT</i>	<i>FLYGPLATS</i>	<i>KUSTHAMN</i>	<i>INLANDSHAMN</i>	<i>JÄRNVÄGS- /VÄGTERMINALER/ TERMINALER LÄNGS INRE VATTENVÄGAR</i>
	Arrecife		Övergripande (Lanzarote)	Övergripande		
	Avilés		Övergripande (Asturias)	Övergripande		
	Badajoz	X	Övergripande			Övergripande
	Barcelona (storstadsområdet)	X	Stomnät	Stomnät		Stomnät
	Bilbao (storstadsområdet)	X	Stomnät	Stomnät		Stomnät
	Burgos	X	Övergripande			Övergripande
	Cáceres	X				
	Cádiz	X		Övergripande (Bahía de Cádiz)		
	Carboneras			Övergripande		
	Cartagena	X		Stomnät		
	Castellón	X		Stomnät		
	Ceuta	X		Övergripande		

<i>MS</i>	<i>KNUTPUNKTSNAMN</i>	<i>URBAN KNUTPUNKT</i>	<i>FLYGPLATS</i>	<i>KUSTHAMN</i>	<i>INLANDSHAMN</i>	<i>JÄRNVÄGS- /VÄGTERMINALER/ TERMINALER LÄNGS INRE VATTENVÄGAR</i>
	Córdoba	X				Stomnät
	El Hierro		Övergripande	Övergripande (La Estaca)		
	El Penedés El Vendrell					Övergripande
	Elche	X				
	Ferrol	X		Övergripande		
	Figueras					Övergripande
	Gijón	X		Stomnät		
	Gerona	X	Övergripande			
	Granada	X	Övergripande			
	Huelva	X		Stomnät		
	Huesca					Övergripande
	Ibiza		Övergripande	Övergripande (Eivissa)		
	Jaén	X				

<i>MS</i>	<i>KNUTPUNKTSNAMN</i>	<i>URBAN KNUTPUNKT</i>	<i>FLYGPLATS</i>	<i>KUSTHAMN</i>	<i>INLANDSHAMN</i>	<i>JÄRNVÄGS- /VÄGTERMINALER/ TERMINALER LÄNGS INRE VATTENVÄGAR</i>
	Jerez	X	Övergripande			
	La Savina (Formentera)			Övergripande (Cala Sabina)		
	Las Palmas de Gran Canaria (storstadsområdet)	X	Stomnät (Las Palmas)	Stomnät (Las Palmas)		
	León	X	Övergripande			Stomnät
	Linares					Övergripande
	Lleida/Lérida	X				
	Logroño	X				Övergripande
	Los Cristianos (Teneriffa)			Övergripande		
	Lugo	X				
	Madrid (storstadsområdet)	X	Stomnät (Barajas)			Stomnät (Norte y Sur)
	Mahon (Menorca)		Övergripande	Övergripande		
	Málaga	X	Stomnät	Övergripande		

<i>MS</i>	<i>KNUTPUNKTSNAMN</i>	<i>URBAN KNUTPUNKT</i>	<i>FLYGPLATS</i>	<i>KUSTHAMN</i>	<i>INLANDSHAMN</i>	<i>JÄRNVÄGS- /VÄGTERMINALER/ TERMINALER LÄNGS INRE VATTENVÄGAR</i>
	Marbella	X				
	Melilla	X	Övergripande	Övergripande		
	Monforte de Lemos					Övergripande
	Motril			Övergripande		
	Murcia	X	Övergripande			Stomnät
	Ourense	X				
	Oviedo	X				
	Palma de Mallorca	X	Stomnät	Stomnät		
	Pamplona	X	Övergripande			Övergripande (Noain)
	Pasajes			Övergripande		
	Pontevedra			Övergripande (Marín y Ría de Pontevedra)		
	Puerto del Rosario (Fuerteventura)		Övergripande (Fuerteventura)	Övergripande		
	Sagunto			Övergripande		Stomnät

<i>MS</i>	<i>KNUTPUNKTSNAMN</i>	<i>URBAN KNUTPUNKT</i>	<i>FLYGLATS</i>	<i>KUSTHAMN</i>	<i>INLANDSHAMN</i>	<i>JÄRNVÄGS- /VÄGTERMINALER/ TERMINALER LÄNGS INRE VATTENVÄGAR</i>
	Salamanca	X	Övergripande			Övergripande
	San Cibrao			Övergripande		
	San Sebastián de la Gomera		Övergripande	Övergripande		
	San Sebastián-Donostia	X	Övergripande			Övergripande (Lezo)
	Santa Cruz de la Palma (La Palma)		Övergripande (La Palma)	Övergripande (Santa Cruz de la Palma)		
	Santa Cruz de Tenerife (storstadsområdet)	X	Övergripande (Los Rodeos), stomnät (Reina Sofia)	Stomnät (inkl. Granadilla)		
	Santander	X	Övergripande	Stomnät		Övergripande (Torrelavega)
	Santiago de Compostela	X	Övergripande			
	Sevilla (storstadsområdet)	X	Stomnät	Stomnät	Stomnät	Stomnät
	Tarifa			Övergripande		
	Tarragona-Reus	X	Övergripande (Reus)	Stomnät (Tarragona)		

<i>MS</i>	<i>KNUTPUNKTSNAMN</i>	<i>URBAN KNUTPUNKT</i>	<i>FLYGPLATS</i>	<i>KUSTHAMN</i>	<i>INLANDSHAMN</i>	<i>JÄRNVÄGS- /VÄGTERMINALER/ TERMINALER LÄNGS INRE VATTENVÄGAR</i>
	Toledo					Övergripande
	Tudela					Övergripande
	Valencia	X	Stomnät	Stomnät		Stomnät (Fonteta de Saint Lluis) Övergripande (Silla)
	Valladolid	X	Övergripande			Stomnät
	Vigo	X	Övergripande	Övergripande		
	Vilagarcia			Övergripande		
	Vitoria-Gasteiz	X	Övergripande			Stomnät (Jundiz)
	Zaragoza	X	Övergripande			Stomnät
<i>FR</i>	Aiton-Bourgneuf					Övergripande
	Aix-en-Provence	X				
	Ajaccio (Korsika)	X	Övergripande	Övergripande		
	Amiens	X				
	Angers	X				

<i>MS</i>	<i>KNUTPUNKTSNAMN</i>	<i>URBAN KNUTPUNKT</i>	<i>FLYGPLATS</i>	<i>KUSTHAMN</i>	<i>INLANDSHAMN</i>	<i>JÄRNVÄGS- /VÄGTERMINALER/ TERMINALER LÄNGS INRE VATTENVÄGAR</i>
	Annecey	X				
	Arles				Övergripande	
	Avignon					Stomnät
	Bastia		Övergripande	Övergripande		
	Bayonne			Övergripande		Stomnät (Mouguerre)
	Besançon	X				
	Beauvais		Övergripande			
	Biarritz		Övergripande			
	Bordeaux	X	Stomnät (Mérignac)	Stomnät		Stomnät
	Boulogne-sur-Mer			Övergripande		
	Brest	X	Övergripande	Stomnät		
	Caen	X	Övergripande	Övergripande		
	Calais			Stomnät		Stomnät (fasta förbindelsen under Engelska kanalen)

<i>MS</i>	<i>KNUTPUNKTSNAMN</i>	<i>URBAN KNUTPUNKT</i>	<i>FLYGLATS</i>	<i>KUSTHAMN</i>	<i>INLANDSHAMN</i>	<i>JÄRNVÄGS- /VÄGTERMINALER/ TERMINALER LÄNGS INRE VATTENVÄGAR</i>
	Cayenne	X	Övergripande	Övergripande		
	Chalon-sur-Saône				Stomnät	
	Chalons-sur-Marne		Övergripande (Paris- Vatry)			
	Cherbourg			Övergripande		
	Clermont-Ferrand	X	Övergripande			Övergripande
	Dieppe			Övergripande		
	Dijon	X				Stomnät
	Dunkerque			Stomnät	Stomnät	Stomnät
	Grenoble	X				
	Guadeloupe	X (Point-à- Pitre – Les Abymes)	Övergripande (Point- à-Pitre)	Övergripande		
	La Rochelle		Övergripande	Övergripande		
	Le Boulou					Övergripande
	Le Havre	X		Stomnät	Stomnät	Stomnät

<i>MS</i>	<i>KNUTPUNKTSNAMN</i>	<i>URBAN KNUTPUNKT</i>	<i>FLYGPLATS</i>	<i>KUSTHAMN</i>	<i>INLANDSHAMN</i>	<i>JÄRNVÄGS- /VÄGTERMINALER/ TERMINALER LÄNGS INRE VATTENVÄGAR</i>
	Le Mans	X				
	Lille	X	Stomnät (Lesquin)		Stomnät	Stomnät (Douges)
	Loire sur Rhône/Saint Romain en Gal				Övergripande	
	Limoges	X	Övergripande			
	Lorient			Övergripande		
	Lyon (storstadsområdet)	X (inkl. Villeurbanne)	Stomnät (St Exupéry)		Stomnät	Stomnät
	Marquion (Cambrai)				Övergripande	
	Martinique	X (Fort-de-France – Lamentin)	Övergripande (Fort-de-France)	Övergripande		
	Marseille	X	Stomnät (Provence)	Stomnät (Marseille) Stomnät (Fos sur Mer)	Stomnät (Fos sur Mer)	Stomnät (Miramas)
	Mayotte	X (Dzaoudzi-Mamoudzou)	Övergripande	Övergripande		

<i>MS</i>	<i>KNUTPUNKTSNAMN</i>	<i>URBAN KNUTPUNKT</i>	<i>FLYGLATS</i>	<i>KUSTHAMN</i>	<i>INLANDSHAMN</i>	<i>JÄRNVÄGS- /VÄGTERMINALER/ TERMINALER LÄNGS INRE VATTENVÄGAR</i>
	Metz	X			Stomnät	
	Montpellier	X	Övergripande			
	Mulhouse	X	Övergripande (Mulhouse-Bale)		Stomnät (Ottmarsheim)	
	Nancy	X			Övergripande	
	Nantes	X	Övergripande (Nantes Atlantique)	Stomnät (Nantes- St-Nazaire)		
	Nesle				Övergripande	
	Nice	X	Stomnät (Côte d'Azur)	Övergripande		
	Nîmes	X				
	Nogent-sur-Seine				Övergripande	
	Noyon				Övergripande	
	Orléans	X				Övergripande
	Paris (storstadsområdet)	X (inkl. Boulogne- Billancourt,	Stomnät (Charles de Gaulle)		Stomnät	Stomnät

<i>MS</i>	<i>KNUTPUNKTSNAMN</i>	<i>URBAN KNUTPUNKT</i>	<i>FLYGPLATS</i>	<i>KUSTHAMN</i>	<i>INLANDSHAMN</i>	<i>JÄRNVÄGS- /VÄGTERMINALER/ TERMINALER LÄNGS INRE VATTENVÄGAR</i>
		Saint-Denis, Argenteuil, Montreuil)	Stomnät (Orly)			
	Péronne				Övergripande	
	Perpignan	X				Övergripande
	Poitiers	X				
	Réunion	X (Saint-Denis)	Övergripande (Saint-Denis)	Övergripande (Port Réunion)		
	Portes les Valence				Övergripande	
	Reims	X				
	Rennes	X				Övergripande
	Roscoff			Övergripande		
	Rouen	X		Stomnät	Stomnät	
	Saint-Étienne	X				
	Saint-Malo			Övergripande		
	Saint-Martin			Övergripande		

<i>MS</i>	<i>KNUTPUNKTSNAMN</i>	<i>URBAN KNUTPUNKT</i>	<i>FLYGPLATS</i>	<i>KUSTHAMN</i>	<i>INLANDSHAMN</i>	<i>JÄRNVÄGS- /VÄGTERMINALER/ TERMINALER LÄNGS INRE VATTENVÄGAR</i>
	Salaise-sur-Sanne				Övergripande (Salaise-Sablons)	
	Sète			Stomnät	Stomnät	
	Strasbourg	X	Övergripande (Entzheim)		Stomnät	Stomnät
	Thionville				Övergripande	
	Toulon	X		Övergripande		
	Toulouse	X	Stomnät (Blagnac)			Stomnät
	Tours	X				
	Valenciennes				Övergripande	
	Villefranche-sur-Saône				Övergripande	
<i>HR</i>	Cres			Övergripande		
	Dubrovnik		Övergripande	Övergripande		
	Hvar			Övergripande		
	Korčula			Övergripande		

<i>MS</i>	<i>KNUTPUNKTSNAMN</i>	<i>URBAN KNUTPUNKT</i>	<i>FLYGPLATS</i>	<i>KUSTHAMN</i>	<i>INLANDSHAMN</i>	<i>JÄRNVÄGS- /VÄGTERMINALER/ TERMINALER LÄNGS INRE VATTENVÄGAR</i>
	Osijek	X	Övergripande	Övergripande	Övergripande	
	Ploče			Stomnät		
	Preko			Övergripande		
	Pula		Övergripande	Övergripande		
	Rab			Övergripande		
	Rijeka	X	Övergripande	Stomnät		
	Rogac			Övergripande		
	Šibenik			Övergripande		
	Sisak				Övergripande	
	Slavonski Brod				Stomnät	
	Split	X	Övergripande	Stomnät		
	Stari Grad			Övergripande		
	Supetar			Övergripande		
	Varaždin	X				

<i>MS</i>	<i>KNUTPUNKTSNAMN</i>	<i>URBAN KNUTPUNKT</i>	<i>FLYGLATS</i>	<i>KUSTHAMN</i>	<i>INLANDSHAMN</i>	<i>JÄRNVÄGS- /VÄGTERMINALER/ TERMINALER LÄNGS INRE VATTENVÄGAR</i>
	Vukovar				Stomnät	
	Zadar		Övergripande	Övergripande		
	Zagreb	X	Stomnät			Stomnät
<i>IT</i>	Alghero		Övergripande			
	Ancona	X	Övergripande	Stomnät		Stomnät (Jesi)
	Andria	X				
	Aosta	X				
	Augusta			Stomnät		
	Bari	X	Övergripande	Stomnät		Stomnät
	Bergamo	X				Övergripande (Cortenuova)
	Bologna	X	Stomnät			Stomnät
	Bolzano	X	Övergripande			
	Brescia	X				Övergripande
	Brindisi		Övergripande	Övergripande		

<i>MS</i>	<i>KNUTPUNKTSNAMN</i>	<i>URBAN KNUTPUNKT</i>	<i>FLYGPLATS</i>	<i>KUSTHAMN</i>	<i>INLANDSHAMN</i>	<i>JÄRNVÄGS- /VÄGTERMINALER/ TERMINALER LÄNGS INRE VATTENVÄGAR</i>
	Busto Arsizio – Sacconago - Gallarate					Övergripande
	Cagliari	X	Stomnät	Stomnät (Porto Foxi, Cagliari)		
	Campobasso	X				
	Capri			Övergripande		
	Carloforte			Övergripande		
	Casamicciola - Porto di Ischia			Övergripande		
	Catania	X	Övergripande (Fontanarossa, nödlandningsbanan Comiso)	Övergripande		Övergripande
	Cervignano					Stomnät
	Chioggia			Övergripande	Övergripande	
	Civitavecchia			Stomnät		
	Cremona				Stomnät	Övergripande (PLB), övergripande (Piadena)

<i>MS</i>	<i>KNUTPUNKTSNAMN</i>	<i>URBAN KNUTPUNKT</i>	<i>FLYGPLATS</i>	<i>KUSTHAMN</i>	<i>INLANDSHAMN</i>	<i>JÄRNVÄGS- /VÄGTERMINALER/ TERMINALER LÄNGS INRE VATTENVÄGAR</i>
	Faenza					Övergripande
	Ferrara	X				
	Florens	X	Övergripande			
	Fiumicino			Övergripande		
	Foggia	X	Övergripande			Övergripande (Incoronata)
	Forli	X				Övergripande (Forli Cesena - Villa Selva)
	Gaeta			Övergripande		
	Gela			Övergripande		
	Genua	X	Stomnät	Stomnät		Stomnät (Vado)
	Gioia Tauro			Stomnät		
	Golfo Aranci			Övergripande		
	Elba		Övergripande			
	La Maddalena			Övergripande		

<i>MS</i>	<i>KNUTPUNKTSNAMN</i>	<i>URBAN KNUTPUNKT</i>	<i>FLYGPLATS</i>	<i>KUSTHAMN</i>	<i>INLANDSHAMN</i>	<i>JÄRNVÄGS- /VÄGTERMINALER/ TERMINALER LÄNGS INRE VATTENVÄGAR</i>
	La Spezia			Stomnät		Stomnät (Santo Stefano di Magra)
	Lamezia Terme		Övergripande			
	Lampedusa		Övergripande			
	Latina	X				
	Lecce	X				
	Livorno	X		Stomnät		Stomnät (Guasticce Collesalveti)
	Mantova				Stomnät	Övergripande
	Marina di Carrara			Övergripande		
	Messina	X		Övergripande		
	Milano	X	Stomnät (Linate) Stomnät (Malpensa) Stomnät (Bergamo Orio al Serio)			Stomnät (Milano Smistamento - Segrate)
	Milazzo			Övergripande		

<i>MS</i>	<i>KNUTPUNKTSNAMN</i>	<i>URBAN KNUTPUNKT</i>	<i>FLYGPLATS</i>	<i>KUSTHAMN</i>	<i>INLANDSHAMN</i>	<i>JÄRNVÄGS- /VÄGTERMINALER/ TERMINALER LÄNGS INRE VATTENVÄGAR</i>
	Modena	X				Övergripande (Marzaglia)
	Mon Falcone			Övergripande	Övergripande	
	Monza	X				
	Mortara					Övergripande
	Napoli	X	Stomnät	Stomnät		Stomnät (Nola), stomnät (Marcianise-Maddaloni)
	Novara	X				Stomnät ( <u>Novara- Agnate</u> )
	Olbia		Övergripande	Övergripande		
	Orte					Övergripande
	Ortona					Övergripande
	Padua	X				Stomnät
	Palau			Övergripande		
	Palermo	X	Stomnät	Stomnät (Palermo, Termini Imerese- terminalen)		

<i>MS</i>	<i>KNUTPUNKTSNAMN</i>	<i>URBAN KNUTPUNKT</i>	<i>FLYGPLATS</i>	<i>KUSTHAMN</i>	<i>INLANDSHAMN</i>	<i>JÄRNVÄGS- /VÄGTERMINALER/ TERMINALER LÄNGS INRE VATTENVÄGAR</i>
	Pantelleria		Övergripande			
	Parma	X				Övergripande (Bianconese di Fontevivo - Castelguelfo)
	Perugia	X	Övergripande			
	Pescara	X	Övergripande			Övergripande (Manoppello)
	Piacenza	X				Övergripande
	Piombino			Övergripande		
	Pisa		Övergripande			
	Ponza			Övergripande		
	Pordenone					Övergripande
	Porto Empedocle			Övergripande		
	Porto Levante			Övergripande	Övergripande	
	Porto Nogaro				Övergripande	
	Porto Santo Stefano			Övergripande		

<i>MS</i>	<i>KNUTPUNKTSNAMN</i>	<i>URBAN KNUTPUNKT</i>	<i>FLYGPLATS</i>	<i>KUSTHAMN</i>	<i>INLANDSHAMN</i>	<i>JÄRNVÄGS- /VÄGTERMINALER/ TERMINALER LÄNGS INRE VATTENVÄGAR</i>
	Porto Torres			Övergripande		
	Portoferraio (Elba)			Övergripande		
	Portofraio					Övergripande
	Portovesme			Övergripande		
	Potenza	X				
	Prato	X				Stomnät
	Procida			Övergripande		
	Ravenna	X		Stomnät	Stomnät	
	Reggio Calabria	X	Övergripande	Övergripande (Reggio Calabria – Villa San Giovanni)		
	Reggio Emilia	X				
	Rimini	X	Övergripande			
	Rivalta Scrivia					Övergripande
	Rom	X	Stomnät (Fiumicino)			Stomnät (Pomezia)

<i>MS</i>	<i>KNUTPUNKTSNAMN</i>	<i>URBAN KNUTPUNKT</i>	<i>FLYGPLATS</i>	<i>KUSTHAMN</i>	<i>INLANDSHAMN</i>	<i>JÄRNVÄGS- /VÄGTERMINALER/ TERMINALER LÄNGS INRE VATTENVÄGAR</i>
			Övergripande (Ciampino)			
	Rovigo				Övergripande	Övergripande
	Salerno	X		Övergripande		
	Sassari	X				
	Savona-Vado			Övergripande		
	Syrakusa	X		Övergripande (Syrakusa – Santa Panagia)		
	Taranto	X		Stomnät		
	Terni	X				
	Turin	X	Stomnät			Stomnät (Orbassano)
	Trapani		Övergripande	Övergripande		
	Trento	X				Övergripande
	Treviso		Övergripande			
	Trieste	X	Övergripande	Stomnät	Stomnät	Stomnät (Ferneti)

<i>MS</i>	<i>KNUTPUNKTSNAMN</i>	<i>URBAN KNUTPUNKT</i>	<i>FLYGPLATS</i>	<i>KUSTHAMN</i>	<i>INLANDSHAMN</i>	<i>JÄRNVÄGS- /VÄGTERMINALER/ TERMINALER LÄNGS INRE VATTENVÄGAR</i>
	Udine	X				
	Venedig	X	Stomnät	Stomnät	Stomnät	
	Verona	X	Övergripande			Stomnät
	Vicenza	X				
<i>CY</i>	Lefkosia	X				
	Lemesos	X		Stomnät (inkl Zygi)		
	Larnaka	X	Stomnät	Övergripande		
	Pafos		Övergripande			
<i>LV</i>	Daugavpils		Övergripande			
	Liepāja		Övergripande	Övergripande		
	Riga	X	Stomnät	Stomnät		Stomnät (Salaspils)
	Ventspils		Övergripande	Stomnät		
<i>LT</i>	Jurbarkas				Övergripande	
	Kaunas	X	Övergripande		Stomnät	Stomnät

<i>MS</i>	<i>KNUTPUNKTSNAMN</i>	<i>URBAN KNUTPUNKT</i>	<i>FLYGPLATS</i>	<i>KUSTHAMN</i>	<i>INLANDSHAMN</i>	<i>JÄRNVÄGS- /VÄGTERMINALER/ TERMINALER LÄNGS INRE VATTENVÄGAR</i>
	Klaipėda	X		Stomnät		Stomnät
	Marijampolė					Övergripande
	Palanga		Övergripande			
	Panevėžys	X				Övergripande
	Šiauliai	X				
	Vilnius	X	Stomnät			Stomnät
<i>LU</i>	Luxemburg	X	Stomnät		Stomnät (Mertert)	Stomnät (Bettembourg)
<i>HU</i>	Baja				Övergripande	
	Budapest	X	Stomnät (Liszt Ferenc)		Stomnät (Csepel)	Stomnät (Soroksár)
	Debrecen	X	Övergripande			
	Dunaújváros				Övergripande	
	Fényeslitke					Övergripande (East-West Gate)
	Győr	X			Övergripande (Győr-Gönyű)	

<i>MS</i>	<i>KNUTPUNKTSNAMN</i>	<i>URBAN KNUTPUNKT</i>	<i>FLYGPLATS</i>	<i>KUSTHAMN</i>	<i>INLANDSHAMN</i>	<i>JÄRNVÄGS- /VÄGTERMINALER/ TERMINALER LÄNGS INRE VATTENVÄGAR</i>
	Kecskemét	X				
	Komárom				Stomnät	
	Miskolc	X				Övergripande
	Mohács				Övergripande	
	Nyíregyháza	X				
	Paks				Övergripande	
	Pécs	X				
	Sármellék		Övergripande			
	Sopron					Övergripande
	Szeged	X			Övergripande	
	Székesfehérvár	X				Övergripande
	Záhony					Stomnät
<i>MT</i>	Cirkewwa			Övergripande		
	Marsaxlokk			Stomnät		

<i>MS</i>	<i>KNUTPUNKTSNAMN</i>	<i>URBAN KNUTPUNKT</i>	<i>FLYGPLATS</i>	<i>KUSTHAMN</i>	<i>INLANDSHAMN</i>	<i>JÄRNVÄGS- /VÄGTERMINALER/ TERMINALER LÄNGS INRE VATTENVÄGAR</i>
	Mgarr			Övergripande		
	Valetta	X	Stomnät (Malta – Luqa)	Stomnät		
<i>NL</i>	Alblasserdam				Övergripande	
	Alkmaar	X			Övergripande	
	Almelo				Stomnät	
	Almere	X				
	Alphen aan den Rijn				Övergripande	
	Amersfoort	X				
	Amsterdam	X	Stomnät (Schiphol)	Stomnät	Stomnät	Stomnät
	Apeldoorn	X				
	Arnhem	X			Övergripande	
	Bergen op Zoom				Stomnät	
	Born				Övergripande	
	Beverwijk			Övergripande	Övergripande	

<i>MS</i>	<i>KNUTPUNKTSNAMN</i>	<i>URBAN KNUTPUNKT</i>	<i>FLYGPLATS</i>	<i>KUSTHAMN</i>	<i>INLANDSHAMN</i>	<i>JÄRNVÄGS- /VÄGTERMINALER/ TERMINALER LÄNGS INRE VATTENVÄGAR</i>
	Breda	X				
	Cuijk				Övergripande	
	Delfzijl/Eemshaven			Övergripande		
	Den Bosch	X			Övergripande	
	Haag	X				
	Den Helder			Övergripande		
	Deventer				Stomnät	
	Dordrecht	X		Övergripande	Övergripande	
	Drachten				Övergripande	
	Eemshaven			Övergripande	Övergripande	
	Eindhoven	X	Övergripande			
	Emmen	X				
	Enschede	X			Övergripande	
	Geertruidenberg				Övergripande	

<i>MS</i>	<i>KNUTPUNKTSNAMN</i>	<i>URBAN KNUTPUNKT</i>	<i>FLYGPLATS</i>	<i>KUSTHAMN</i>	<i>INLANDSHAMN</i>	<i>JÄRNVÄGS- /VÄGTERMINALER/ TERMINALER LÄNGS INRE VATTENVÄGAR</i>
	Gennep				Övergripande	
	Gorinchem				Övergripande	
	Gouda				Övergripande	
	Groningen	X	Övergripande		Övergripande	
	Haarlem	X				
	Harlingen			Övergripande	Övergripande	
	Heerenveen				Övergripande	
	Hengelo				Stomnät	
	Kampen				Övergripande	
	Leeuwarden	X			Övergripande	
	Leiden	X				
	Lelystad				Övergripande	
	Lemsterland				Övergripande	
	Lochem				Övergripande	

<i>MS</i>	<i>KNUTPUNKTSNAMN</i>	<i>URBAN KNUTPUNKT</i>	<i>FLYGPLATS</i>	<i>KUSTHAMN</i>	<i>INLANDSHAMN</i>	<i>JÄRNVÄGS- /VÄGTERMINALER/ TERMINALER LÄNGS INRE VATTENVÄGAR</i>
	Maasbracht				Övergripande	
	Maasdriel				Övergripande	
	Maastricht	X	Övergripande (Maastricht – Aachen)		Övergripande	
	Meppel				Övergripande	
	Middelburg	X				
	Moerdijk			Stomnät	Stomnät	Stomnät
	Nijmegen	X			Stomnät	
	Oosterhout				Övergripande	
	Oss				Övergripande	
	Reimerswaal				Övergripande	
	Roermond				Övergripande	
	Rotterdam	X	Stomnät	Stomnät	Stomnät	Stomnät
	Sneek				Övergripande	

<i>MS</i>	<i>KNUTPUNKTSNAMN</i>	<i>URBAN KNUTPUNKT</i>	<i>FLYGPLATS</i>	<i>KUSTHAMN</i>	<i>INLANDSHAMN</i>	<i>JÄRNVÄGS- /VÄGTERMINALER/ TERMINALER LÄNGS INRE VATTENVÄGAR</i>
	Stein				Övergripande	
	Terneuzen, Vlissingen			Stomnät (Terneuzen), Stomnät (Vlissingen)	Stomnät (Terneuzen), Stomnät (Vlissingen)	
	Tiel				Övergripande	
	Tilburg	X			Övergripande	
	Utrecht	X			Stomnät	
	Veghel				Övergripande	
	Velzen/Ijmuiden			Övergripande		
	Venlo	X			Övergripande	Övergripande (Trade Port Noord Limburg)
	Vlaardingen			Övergripande		
	Wageningen				Övergripande	
	Wanssum				Övergripande	
	Zaandam				Övergripande	

<i>MS</i>	<i>KNUTPUNKTSNAMN</i>	<i>URBAN KNUTPUNKT</i>	<i>FLYGPLATS</i>	<i>KUSTHAMN</i>	<i>INLANDSHAMN</i>	<i>JÄRNVÄGS- /VÄGTERMINALER/ TERMINALER LÄNGS INRE VATTENVÄGAR</i>
	Zoetermeer	X				
	Zwijndrecht				Övergripande	
	Zwolle	X			Övergripande	
<i>AT</i>	Bregenz	X				
	Eisenstadt	X				
	Graz	X	Övergripande			Stomnät (Werdorf)
	Innsbruck	X	Övergripande			
	Klagenfurt	X	Övergripande			Stomnät (Villach-Fürnitz)
	Krems				Övergripande	
	Linz-Wels	X (Linz)	Övergripande (Linz)		Stomnät (Enns) stomnät (Linz)	Stomnät (Wels)
	Salzburg	X	Övergripande			Stomnät
	Sankt Pölten	X				
	Wien	X	Stomnät		Stomnät	Stomnät (Wien), stomnät (Wien Süd)

<i>MS</i>	<i>KNUTPUNKTSNAMN</i>	<i>URBAN KNUTPUNKT</i>	<i>FLYGPLATS</i>	<i>KUSTHAMN</i>	<i>INLANDSHAMN</i>	<i>JÄRNVÄGS- /VÄGTERMINALER/ TERMINALER LÄNGS INRE VATTENVÄGAR</i>
	Wolfurt					Övergripande
	Wörgl					Övergripande
<i>PL</i>	Białystok	X				Övergripande
	Bielsko-Biala	X				
	Braniewo					Övergripande
	Bydgoszcz	X	Övergripande			Övergripande (Bydgoszcz, Bydgoszcz – Południe)
	Chełm					Övergripande
	Częstochowa	X				
	Dorohusk/Okopy					Övergripande
	Elbląg	X				
	Ełk					Övergripande
	Gorzów Wielkopolski	X				
	Kalisz	X				

<i>MS</i>	<i>KNUTPUNKTSNAMN</i>	<i>URBAN KNUTPUNKT</i>	<i>FLYGPLATS</i>	<i>KUSTHAMN</i>	<i>INLANDSHAMN</i>	<i>JÄRNVÄGS- /VÄGTERMINALER/ TERMINALER LÄNGS INRE VATTENVÄGAR</i>
	Katowice/Górnośląska (storstadsområdet)	X	Stomnät (Pyrzowice)			Stomnät (Slawków) Övergripande (Gliwice/Pyrzowice)
	Kielce	X				
	Koszalin	X				
	Kraków	X	Stomnät			Stomnät
	Legnica	X				
	Lublin	X	Övergripande			Övergripande
	Łódź	X	Stomnät			Stomnät
	Malaszewicze/Terespol					Övergripande
	Medyka/Zurawica					Övergripande
	Olsztyn	X	Övergripande (Olsztyn-Mazury)			
	Opole	X				
	Płock	X				

<i>MS</i>	<i>KNUTPUNKTSNAMN</i>	<i>URBAN KNUTPUNKT</i>	<i>FLYGPLATS</i>	<i>KUSTHAMN</i>	<i>INLANDSHAMN</i>	<i>JÄRNVÄGS- /VÄGTERMINALER/ TERMINALER LÄNGS INRE VATTENVÄGAR</i>
	Police			Övergripande	Övergripande	
	Poznań	X	Stomnät			Stomnät
	Radom	X				
	Rybnik	X				
	Rzepin					Övergripande
	Rzeszów	X	Övergripande			
	Szczecin- Świnoujście	X	Stomnät (Szczecin)	Stomnät (Szczecin), stomnät (Świnoujście)	Stomnät (Szczecin), stomnät (Świnoujście)	Stomnät (Szczecin), stomnät (Świnoujście)
	Tarnów	X				
	Toruń	X				
	Trestadsområdet	X (inkl. Gdańsk)	Stomnät (Gdańsk)	Stomnät (Gdańsk), stomnät (Gdynia)		Stomnät (Gdańsk)
	Wałbrzych	X				
	Warszawa	X	Stomnät, utvidgat stomnät (CPK)			Stomnät (Warszawa) Utvidgat stomnät (CPK)

<i>MS</i>	<i>KNUTPUNKTSNAMN</i>	<i>URBAN KNUTPUNKT</i>	<i>FLYGPLATS</i>	<i>KUSTHAMN</i>	<i>INLANDSHAMN</i>	<i>JÄRNVÄGS- /VÄGTERMINALER/ TERMINALER LÄNGS INRE VATTENVÄGAR</i>
						Övergripande (Warszawa Południe - Góra Kalwaria)
	Wrocław	X				
	Wrocław	X	Stomnät			Stomnät
	Zduńska Wola					Stomnät
	Zielona Góra	X				
<i>PT</i>	Aveiro			Övergripande		Övergripande (Cacia)
	Barcelos	X				
	Beja		Övergripande			
	Braga	X				
	Bragança		Övergripande			
	Canical (Madeira)			Övergripande		
	Coimbra	X				Stomnät (Alfarelos)
	Corvo (Açores)		Övergripande	Övergripande		Stomnät (Pampilhosa)

<i>MS</i>	<i>KNUTPUNKTSNAMN</i>	<i>URBAN KNUTPUNKT</i>	<i>FLYGLATS</i>	<i>KUSTHAMN</i>	<i>INLANDSHAMN</i>	<i>JÄRNVÄGS- /VÄGTERMINALER/ TERMINALER LÄNGS INRE VATTENVÄGAR</i>
	Elvas					Övergripande
	Entroncamento					Övergripande
	Évora	X				
	Faro-Loulé	X	Övergripande			Övergripande (Loulé)
	Figueira da Foz			Övergripande		
	Flores (Azorema)		Övergripande	Övergripande (Lajes das Flores)		
	Guimarães	X				
	Madeira	X (Funchal)	Övergripande (Cristiano Ronaldo)	Övergripande		
	Graciosa (Azorema)		Övergripande	Övergripande		
	Guarda					Övergripande
	Horta (Azorema)		Övergripande	Övergripande		
	Leiria	X				
	Lissabon (storstadsområdet)	X	Stomnät (Humberto Delgado)	Stomnät (Lissabon/Setúbal)	Stomnät (Lissabon/Setúbal)	Stomnät (Lisboa Norte)

<i>MS</i>	<i>KNUTPUNKTSNAMN</i>	<i>URBAN KNUTPUNKT</i>	<i>FLYGPLATS</i>	<i>KUSTHAMN</i>	<i>INLANDSHAMN</i>	<i>JÄRNVÄGS- /VÄGTERMINALER/ TERMINALER LÄNGS INRE VATTENVÄGAR</i>
						Stomnät (Alcont)
						Stomnät (Bobadela, norr)
						Stomnät (Bobadela, central)
						Stomnät (Bobadela, söder), övergripande (Setúbal)
	Pico (Azorern)		Övergripande	Övergripande		
	Ponta Delgada (Azorena)	X	Övergripande	Övergripande		
	Poçoirão					Stomnät
	Portimão			Övergripande		
	Porto (storstadsområdet)	X	Stomnät (São Carneiro)	<u>Stomnät (Leixões)</u>	Stomnät	<u>Stomnät (Leixões, Valongo, Vila Nova de Gaia)</u>
	Porto Santo (Madeira)		Övergripande	Övergripande		
	Santa Maria (Azorena)		Övergripande	Övergripande		
	São Jorge (Azorena)		Övergripande	Övergripande		

<i>MS</i>	<i>KNUTPUNKTSNAMN</i>	<i>URBAN KNUTPUNKT</i>	<i>FLYGPLATS</i>	<i>KUSTHAMN</i>	<i>INLANDSHAMN</i>	<i>JÄRNVÄGS- /VÄGTERMINALER/ TERMINALER LÄNGS INRE VATTENVÄGAR</i>
	Sines			Stomnät		Stomnät (ZILS och ZAL)
	Terceira (Azorema)		Övergripande	Övergripande (Praia da Vitória)		
	Vila Nova de Famalicão	X				Övergripande (Lousado)
	Vila Real		Övergripande			
	Viseu	X				
<i>RO</i>	Arad	X				Övergripande
	Aiud					Övergripande
	Basarabi				Övergripande	
	Bacău	X	Övergripande			
	Baia Mare	X	Övergripande			
	Botoșani	X				
	Brăila	X		Övergripande	Övergripande	
	Brașov	X				Övergripande

<i>MS</i>	<i>KNUTPUNKTSNAMN</i>	<i>URBAN KNUTPUNKT</i>	<i>FLYGPLATS</i>	<i>KUSTHAMN</i>	<i>INLANDSHAMN</i>	<i>JÄRNVÄGS- /VÄGTERMINALER/ TERMINALER LÄNGS INRE VATTENVÄGAR</i>
	Bukarest	X	Stomnät (Henri Coandă)		Övergripande (1 Decembrie)	Stomnät
	Buzău	X				
	Calafat				Stomnät	
	Călărași				Övergripande	
	<u>Cernavodă</u>				Stomnät	
	Cluj-Napoca	X	Övergripande			Övergripande
	Constanța	X	Övergripande	Stomnät (Constanta/Midia)	Stomnät (Constanta/Midia)	
	Craiova	X	Övergripande			Stomnät
	Drobeta-Turmu Severin				Stomnät	
	Galați	X		Stomnät	Stomnät	
	Giurgiu				Stomnät	
	Iași	X	Övergripande			
	Măcin				Övergripande	

<i>MS</i>	<i>KNUTPUNKTSNAMN</i>	<i>URBAN KNUTPUNKT</i>	<i>FLYGPLATS</i>	<i>KUSTHAMN</i>	<i>INLANDSHAMN</i>	<i>JÄRNVÄGS- /VÄGTERMINALER/ TERMINALER LÄNGS INRE VATTENVÄGAR</i>
	Mahmudia				Övergripande	
	Medgidia				Övergripande	
	Moldova Veche				Övergripande	
	<u>Oltenița</u>				Övergripande	
	Oradea	X	Övergripande			
	Ovidiu				Övergripande	
	<u>Piatra Neamț</u>	X				
	Pitești	X				
	Ploiești	X				
	Râmnicu Vâlcea	X				
	Satu Mare	X				
	Sibiu	X	Övergripande			
	Suceava	X	Övergripande			Övergripande
	Sulina				Övergripande	

<i>MS</i>	<i>KNUTPUNKTSNAMN</i>	<i>URBAN KNUTPUNKT</i>	<i>FLYGPLATS</i>	<i>KUSTHAMN</i>	<i>INLANDSHAMN</i>	<i>JÄRNVÄGS- /VÄGTERMINALER/ TERMINALER LÄNGS INRE VATTENVÄGAR</i>
	Târgu Mureş	X				
	Timișoara	X	Stomnät			Stomnät
	Tulcea		Övergripande	Övergripande	Övergripande	
	Turda					Övergripande
<i>SI</i>	Koper			Stomnät		
	Ljubljana	X	Stomnät			Stomnät
	Maribor	X	Övergripande			Övergripande
	Portorož		Övergripande			
<i>SK</i>	Bratislava	X	Stomnät		Stomnät	Stomnät
	Čierna nad Tisou					Stomnät
	Komárno				Stomnät	
	Košice	X	Övergripande			Övergripande
	Leopoldov-Šulekovo					Övergripande
	Nitra	X				

<i>MS</i>	<i>KNUTPUNKTSNAMN</i>	<i>URBAN KNUTPUNKT</i>	<i>FLYGPLATS</i>	<i>KUSTHAMN</i>	<i>INLANDSHAMN</i>	<i>JÄRNVÄGS- /VÄGTERMINALER/ TERMINALER LÄNGS INRE VATTENVÄGAR</i>
	Poprad Tatry		Övergripande			
	Žilina	X				Stomnät
<i>FI</i>	Eckerö			Övergripande		
	Enontekiö/Enontekis		Övergripande			
	Hanko/Hangö			Övergripande		
	Helsinki/Helsingfors	X	Stomnät (Vantaa/Vanda)	Stomnät		
	Inkoo/Ingå			Övergripande		
	Ivalo		Övergripande			
	Joensuu		Övergripande		Övergripande	
	Jyväskylä	X	Övergripande			
	Kajaani/Kajana		Övergripande			
	Kaskinen/Kaskö			Övergripande		
	Kemi		Övergripande (Kemi- Tornio/Torneå)	Övergripande		

<i>MS</i>	<i>KNUTPUNKTSNAMN</i>	<i>URBAN KNUTPUNKT</i>	<i>FLYGPLATS</i>	<i>KUSTHAMN</i>	<i>INLANDSHAMN</i>	<i>JÄRNVÄGS- /VÄGTERMINALER/ TERMINALER LÄNGS INRE VATTENVÄGAR</i>
	Kittila		Övergripande			
	Kokkola/Karleby			Övergripande		
	Kotka- Hamina/Fredrikshamn			Stomnät (Hamina/Fredriks- hamn) stomnät (Kotka)		
	Kouvola					Stomnät
	Kruunupyö/Kronoby		Övergripande			
	Kuopio	X	Övergripande			
	Kuusamo		Övergripande			
	Lahti/Lahtis	X				
	Lappeenranta/Villman- strand		Övergripande		Övergripande	
	Maarianhamina/Marieha- mn		Övergripande	Övergripande		
	Oulu/Uleåborg	X	Övergripande (Oulu/Uleåborg)	Stomnät (Oulu/Uleåborg)		

<i>MS</i>	<i>KNUTPUNKTSNAMN</i>	<i>URBAN KNUTPUNKT</i>	<i>FLYGLATS</i>	<i>KUSTHAMN</i>	<i>INLANDSHAMN</i>	<i>JÄRNVÄGS- /VÄGTERMINALER/ TERMINALER LÄNGS INRE VATTENVÄGAR</i>
	Pori/Björneborg		Övergripande	Övergripande		
	Rauma/Raumo			Övergripande		
	Raahe/Brahestad			Övergripande		
	Rovaniemi		Övergripande			
	Savonlinna/Nyslott		Övergripande			
	Tampere/Tammerfors	X	Övergripande			Övergripande
	Tornio/Torneå			Övergripande		
	Turku-Naantali/Åbo- Nådendal	X	Stomnät (Turku/Åbo)	Stomnät (Turku/Åbo) stomnät (Naantali/Nådendal )		
	Vaasa/Vasa		Övergripande			
<i>SE</i>	Älmhult					Övergripande
	Ängelholm		Övergripande			
	Arvidsjaur		Övergripande			

<i>MS</i>	<i>KNUTPUNKTSNAMN</i>	<i>URBAN KNUTPUNKT</i>	<i>FLYGLATS</i>	<i>KUSTHAMN</i>	<i>INLANDSHAMN</i>	<i>JÄRNVÄGS- /VÄGTERMINALER/ TERMINALER LÄNGS INRE VATTENVÄGAR</i>
	Borås	X				
	Eskilstuna	X				
	Gällivare		Övergripande			
	Gävle	X		Övergripande		Övergripande
	Göteborg	X	Stomnät (Landvetter)	Stomnät	Stomnät	Stomnät
	Grisslehamn			Övergripande		
	Hagfors		Övergripande			
	Halmstad	X		Övergripande		
	Helsingborg	X		Övergripande		
	Hemavan		Övergripande			
	Jönköping	X	Övergripande			Övergripande
	Kalmar		Övergripande			
	Kapellskär (Norrtälje)			Övergripande		
	Karlshamn			Övergripande		

<i>MS</i>	<i>KNUTPUNKTSNAMN</i>	<i>URBAN KNUTPUNKT</i>	<i>FLYGLATS</i>	<i>KUSTHAMN</i>	<i>INLANDSHAMN</i>	<i>JÄRNVÄGS- /VÄGTERMINALER/ TERMINALER LÄNGS INRE VATTENVÄGAR</i>
	Karlskrona			Övergripande		
	Kiruna		Övergripande			
	Köping			Övergripande	Övergripande	
	Linköping	X				
	Luleå		Övergripande	Stomnät		Övergripande
	Lund	X				
	Lycksele		Övergripande			
	Malmö	X	Stomnät	Stomnät		Stomnät
	Mora		Övergripande			
	Norrköping	X		Övergripande		
	Nyköping		Övergripande (Stockholm-Skavsta)			
	Örebro	X	Övergripande			Stomnät (Hallsberg)
	Oskarshamn			Övergripande		
	Östersund		Övergripande			

<i>MS</i>	<i>KNUTPUNKTSNAMN</i>	<i>URBAN KNUTPUNKT</i>	<i>FLYGLATS</i>	<i>KUSTHAMN</i>	<i>INLANDSHAMN</i>	<i>JÄRNVÄGS- /VÄGTERMINALER/ TERMINALER LÄNGS INRE VATTENVÄGAR</i>
	Oxelösund			Övergripande		
	Pajala		Övergripande			
	Piteå			Övergripande		
	Ronneby		Övergripande			
	Rosersberg (Sigtuna)					Övergripande
	Skellefteå		Övergripande			
	Södertälje	X			Övergripande	
	Stenungsund			Övergripande		
	Stockholm	X	Stomnät (Arlanda), övergripande (Bromma)	Stomnät (Stockholm), övergripande (Stockholm- Nynäshamn)	Stomnät	Stomnät
	Strömstad			Övergripande		
	Sundsvall	X	Övergripande	Övergripande		Övergripande
	Sveg		Övergripande			

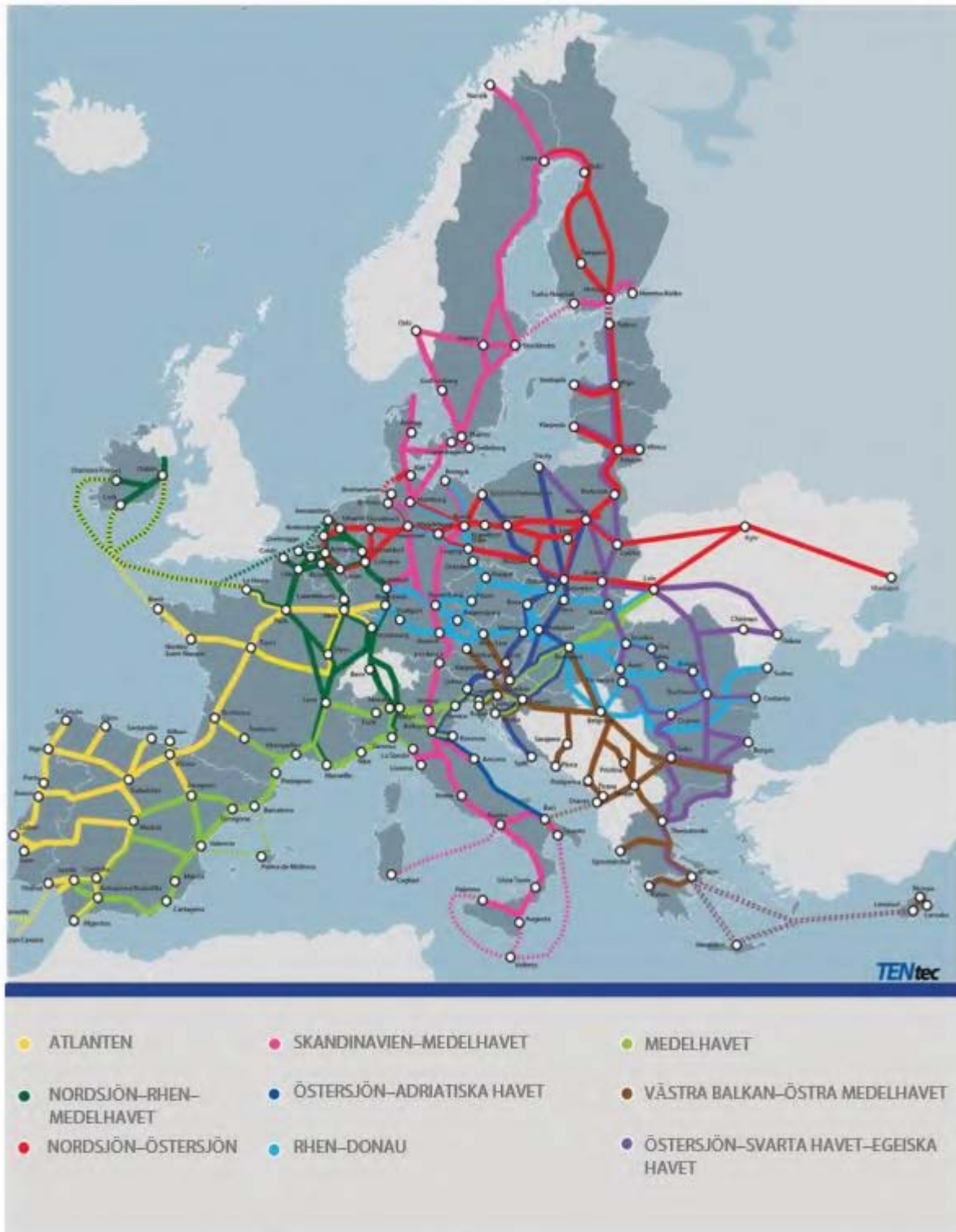
<i>MS</i>	<i>KNUTPUNKTSNAMN</i>	<i>URBAN KNUTPUNKT</i>	<i>FLYGPLATS</i>	<i>KUSTHAMN</i>	<i>INLANDSHAMN</i>	<i>JÄRNVÄGS- /VÄGTERMINALER/ TERMINALER LÄNGS INRE VATTENVÄGAR</i>
	Trelleborg			Stomnät		Stomnät
	Umeå	X	Övergripande	Övergripande		Övergripande
	Uppsala	X				
	Varberg			Övergripande		
	Västerås	X		Övergripande	Övergripande	
	Vilhelmina		Övergripande			
	Visby		Övergripande	Övergripande		
	Ystad			Övergripande		

**BILAGA III**

**DE EUROPEISKA TRANSPORTKORRIDORERNAS STRÄCKNING**



## Kartöversikt för de europeiska transportkorridorerna



De delar av kartan som gäller korridorernas sträckning i tredjeländer är vägledande.



Europeiska transportkorridorer  
Personjärnvägar  
EU-medlemsstater





Europeiska transportkorridorer  
Godsjärnvägar  
EU-medlemsstater



De delar av kartan som gäller korridorernas sträckning i tredjeländer är vägledande.



## Korridoren Atlanten

Inre vattenvägar och vägar, hamnar, järnvägs-/vägterminaler och flygplatser

BE BG CZ DK DE EE IE EL ES FR HR IT CY LV LT LU HU MT NL AT PL PT RO SI SK FI SE





## Korridoren Atlanten

### Gods järnvägar, hamnar och järnvägs-/vägterminaler

BE BG CZ DK DE EE IE EL ES FR HR IT CY LV LT LU HU MT NL AT PL PT RO SI SK FI SE





# Korridoren Atlanten Personjärnvägar och flygplatser

BE BG CZ DK DE EE IE EL ES FR HR IT CY LV LT LU HU MT NL AT PL PT RO SI SK FI SE

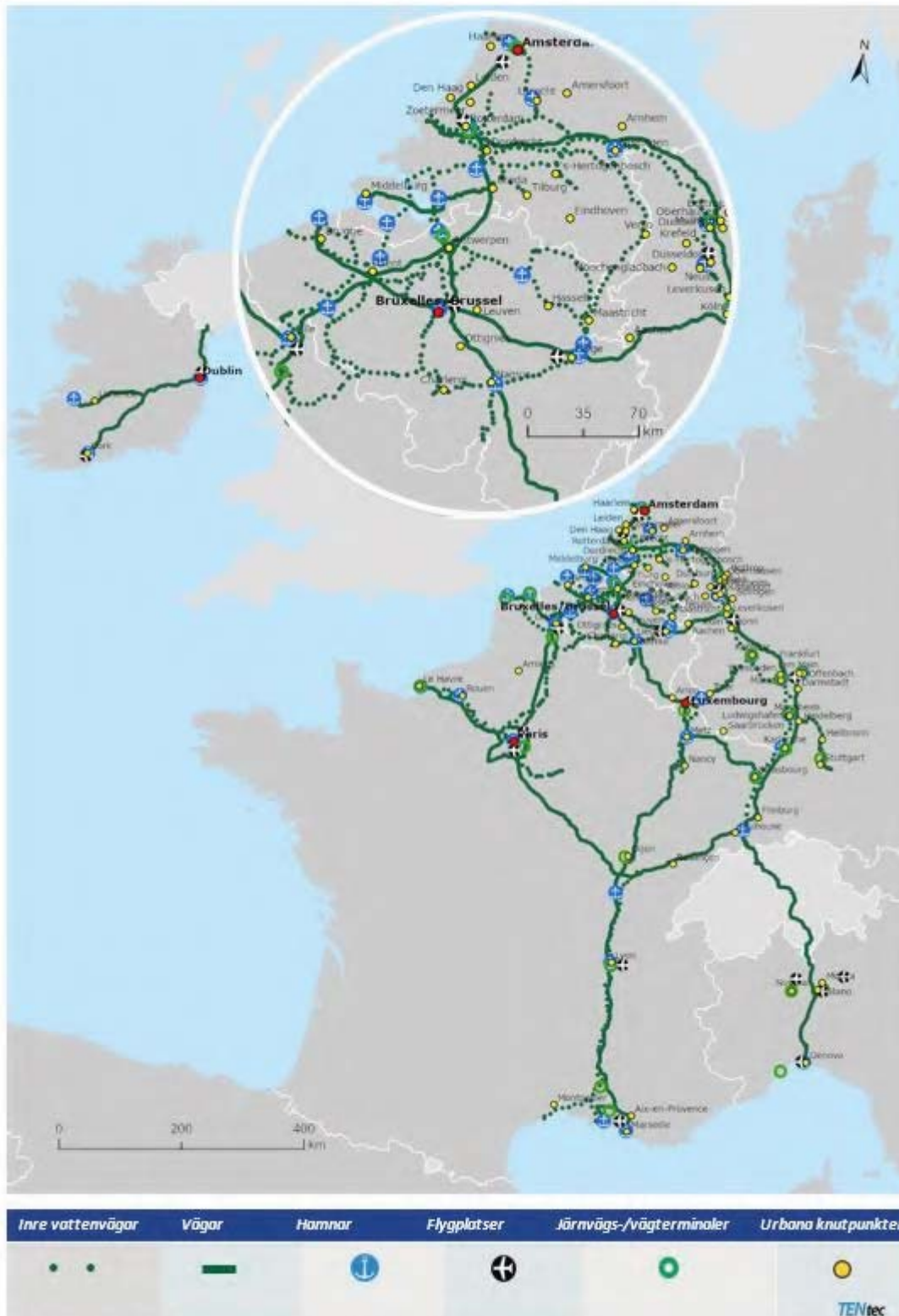




# Korridoren Nordsjön–Rhen–Medelhavet

## Inre vattenvägar och vägar, hamnar, järnvägs-/vägterminaler och flygplatser

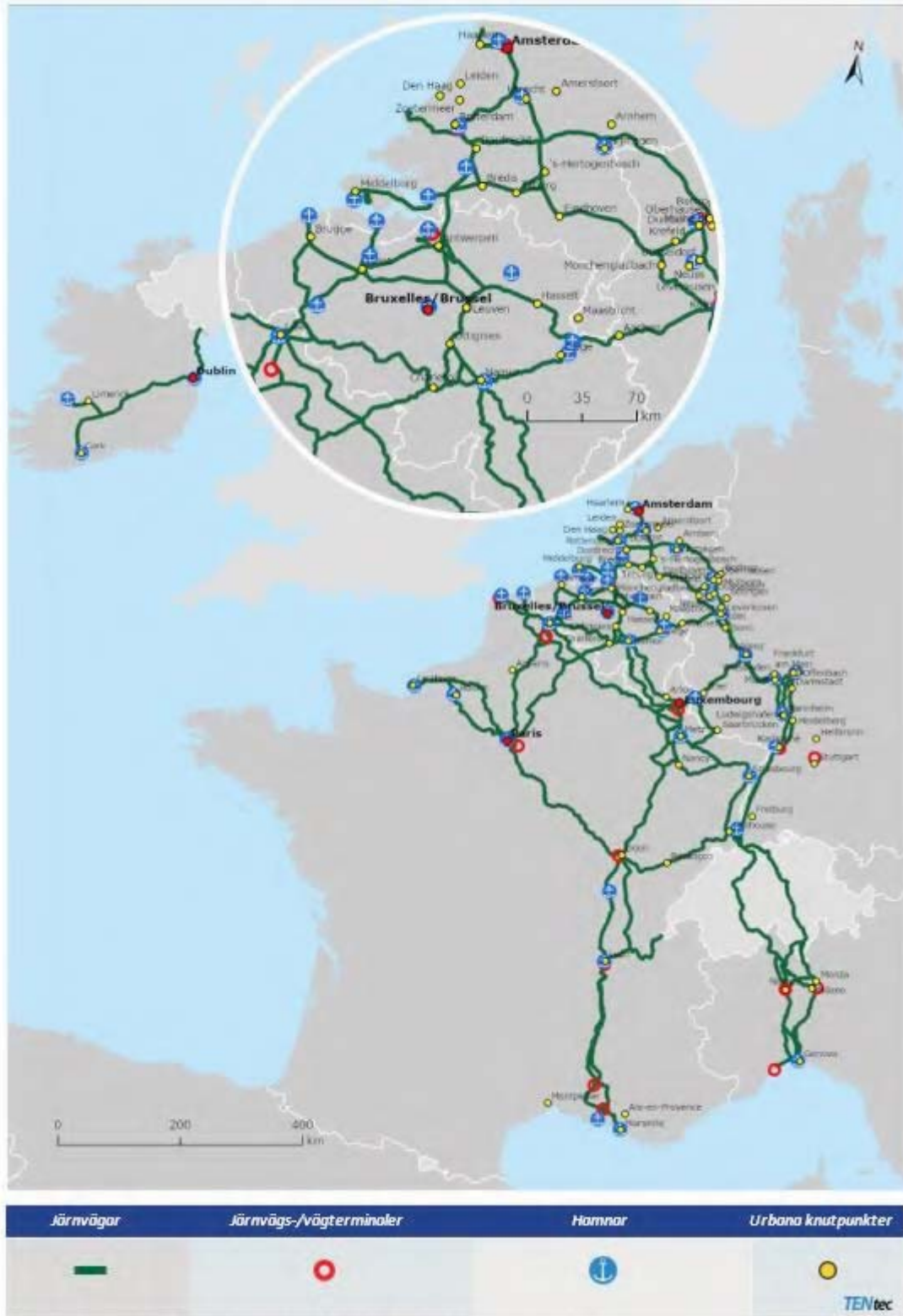
BE BG CZ DK DE EE IE EL ES FR HR IT CY LV LT LU HU MT NL AT PL PT RO SI SK FI SE | CH





# Korridoren Nordsjön–Rhen–Medelhavet Gods järnvägar, hamnar och järnvägs-/vägterminaler

BE BG CZ DK DE EE IE EL ES FR HR IT CY LV LT LU HU MT NL AT PL PT RO SI SK FI SE I CH

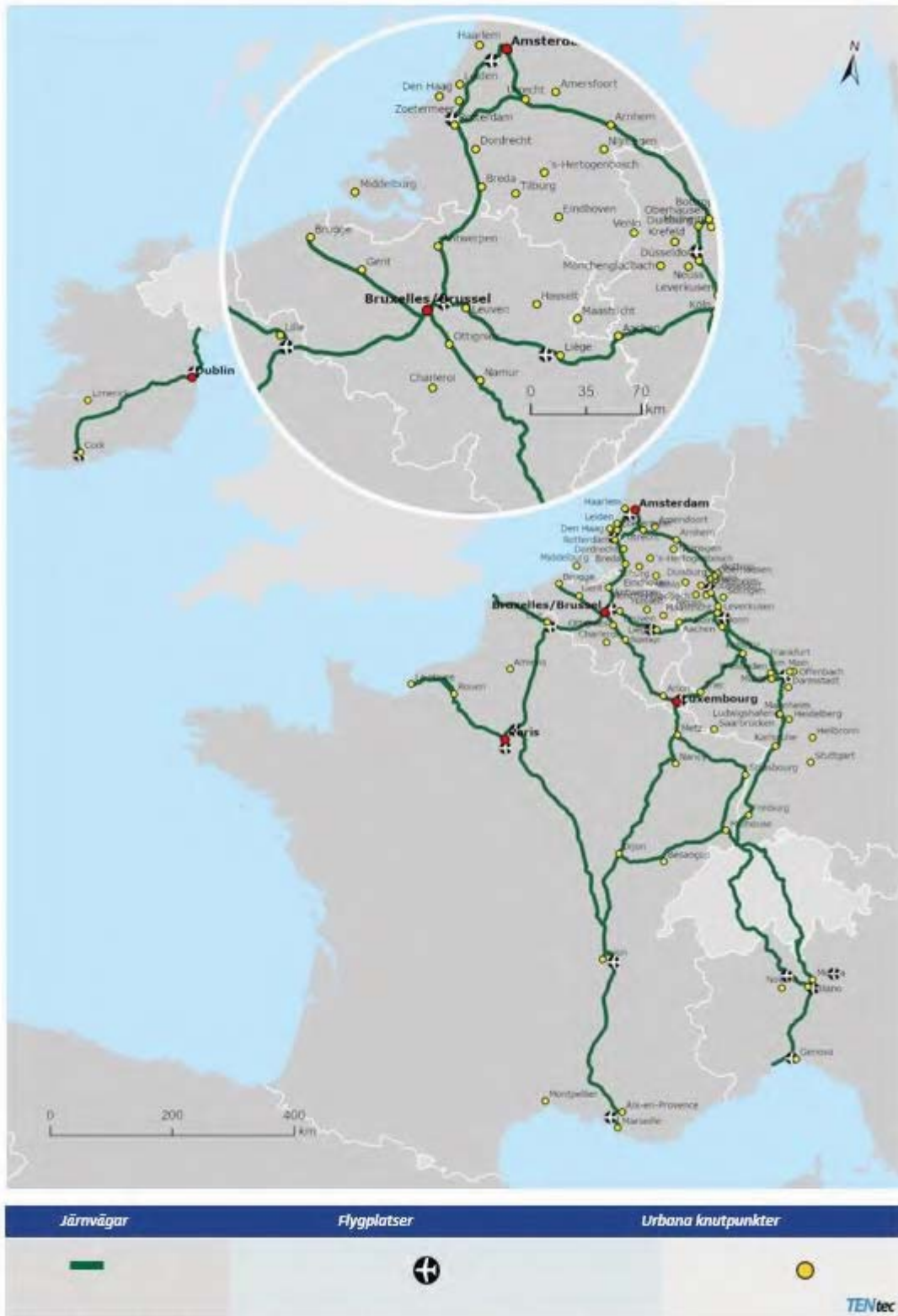


De delar av kartan som gäller korridorernas sträckning i tredjeländer är vägledande.



# Korridoren Nordsjön–Rhen–Medelhavet Personjärnvägar och flygplatser

BE BG CZ DK DE EE IE EL ES FR HR IT CY LV LT LU HU MT NL AT PL PT RO SI SK FI SE I CH



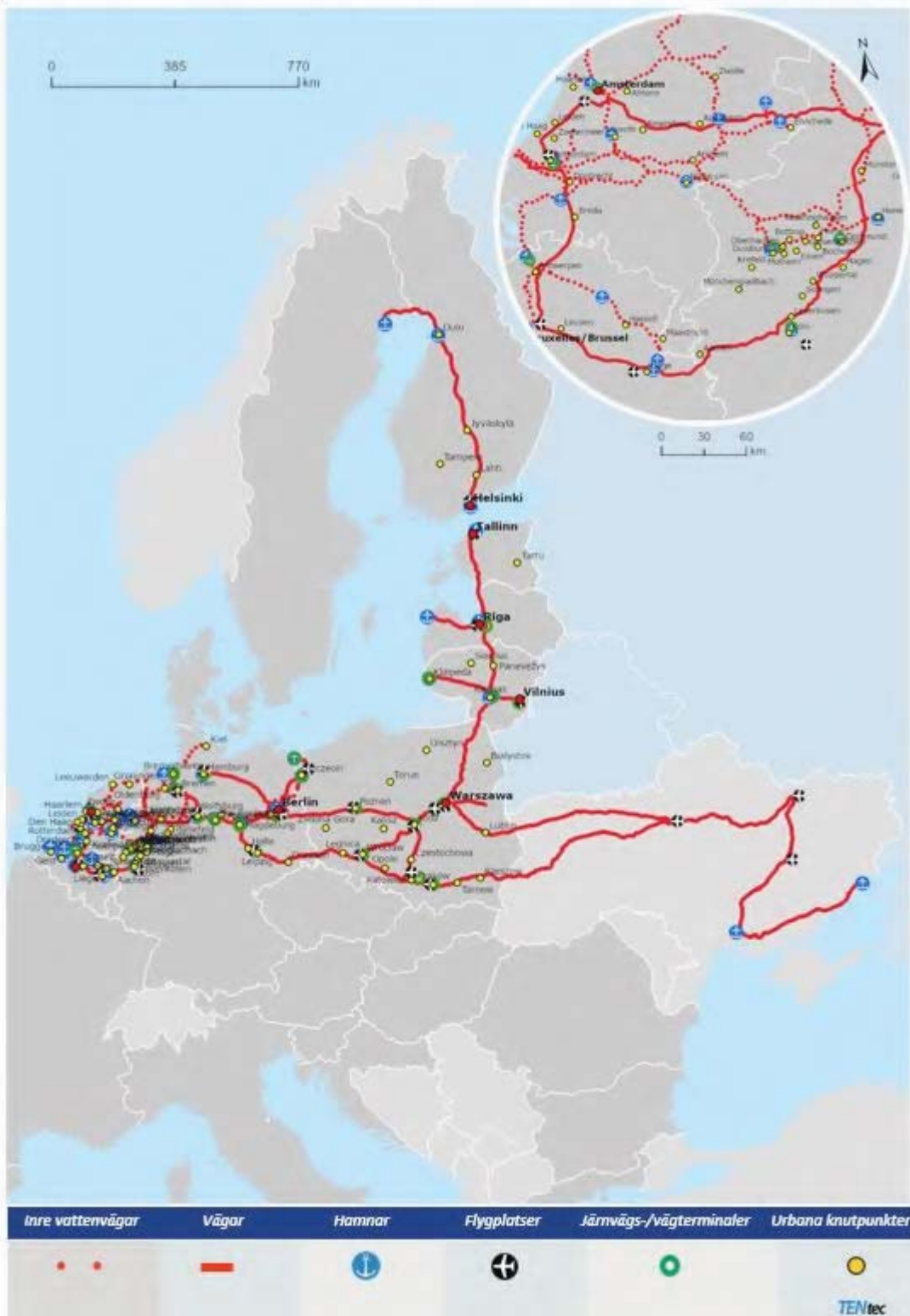
De delar av kartan som gäller korridorernas sträckning i tredjeländer är vägledande.



## Korridoren Nordsjön–Östersjön

Inre vattenvägar och vägar, hamnar, järnvägs-/vägterminaler och flygplatser

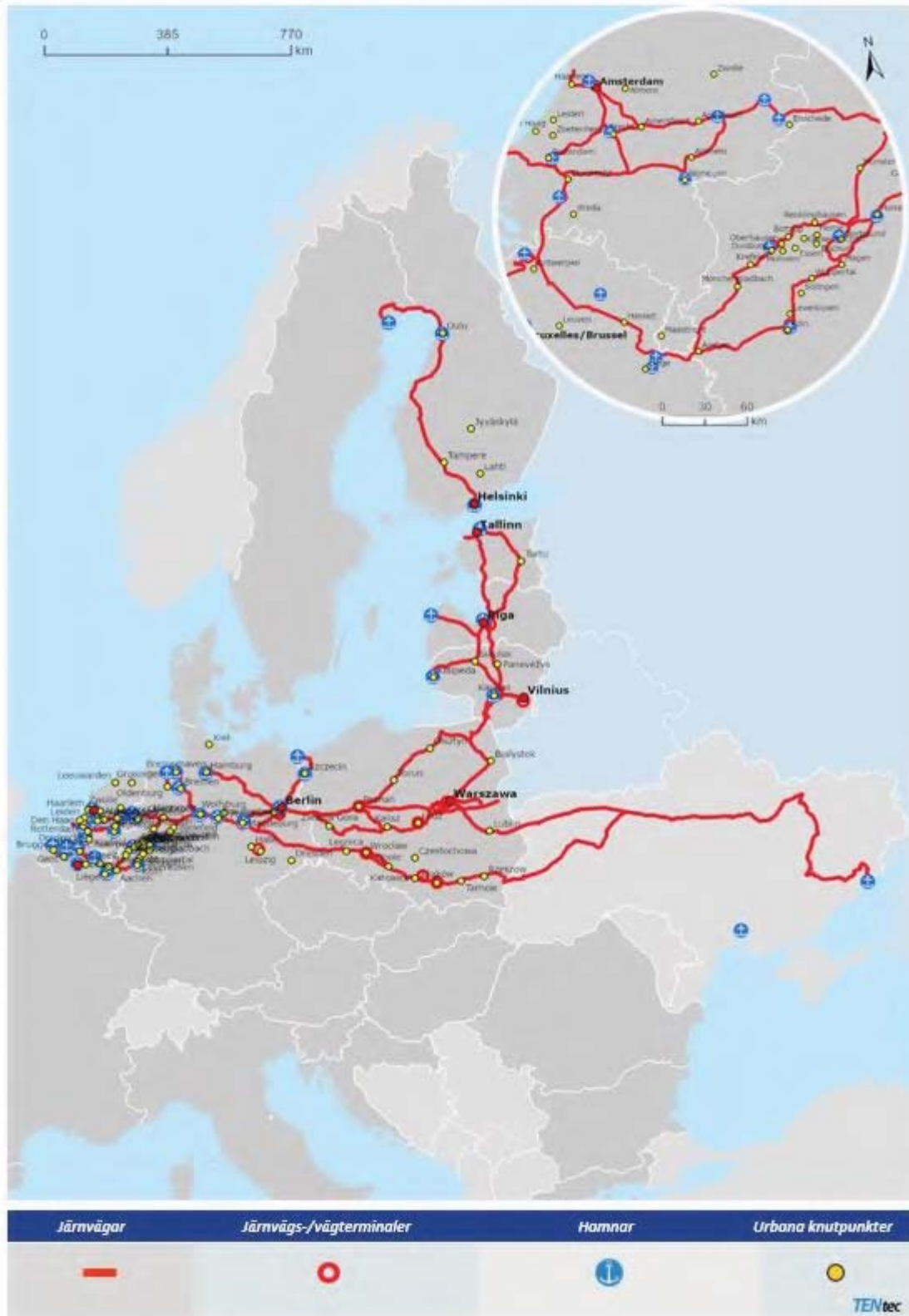
BE BG CZ DK DE EE IE EL ES FR HR IT CY LV LT LU HU MT NL AT PL PT RO SI SK FI SE | UA





## Korridoren Nordsjön-Östersjön Gods järnvägar, hamnar och järnvägs-/vägterminaler

BE BG CZ DK DE EE IE EL ES FR HR IT CY LV LT LU HU MT NL AT PL PT RO SI SK FI SE | UA



De delar av kartan som gäller korridorernas sträckning i tredjeländer är vägledande.



# Korridoren Nordsjön–Östersjön Personjärnvägar och flygplatser

BE BG CZ DK DE EE IE EL ES FR HR IT CY LV LT LU HU MT NL AT PL PT RO SI SK FI SE | UA



De delar av kartan som gäller korridorens sträckning i tredjeländer är vägledande.



**Korridoren Skandinavien–Medelhavet**  
Inre vattenvägar och vägar, hamnar, järnvägs-/vägterminaler och flygplatser

BE BG CZ DK DE EE IE EL ES FR HR IT CY LV LT LU HU MT NL AT PL PT RO SI SK FI SE JNO



De delar av kartan som gäller korridorernas sträckning i tredjeländer är vägledande.



# Korridoren Skandinavien–Medelhavet Godsjärnvägar, hamnar och järnvägs-/vägterminaler

BE BG CZ DK DE EE IE EL ES FR HR IT CY LV LT LU HU MT NL AT PL PT RO SI SK FI SE NO



De delar av kartan som gäller korridorens sträckning i tredjeländer är vägledande.



# Korridoren Skandinavien–Medelhavet Personjärnvägar och flygplatser

BE BG CZ DK DE EE IE EL ES FR HR IT CY LV LT LU HU MT NL AT PL PT RO SI SK FI SE | NO





# Korridoren Östersjön-Adriatiska havet

## Inre vattenvägar och vägar, hamnar, järnvägs-/vägterminaler och flygplatser

BE BG CZ DK DE EE IE EL ES FR HR IT CY LV LT LU HU MT NL AT PL PT RO SI SK FI SE







## Korridoren Östersjön–Adriatiska havet Personjärnvägar och flygplatser

BE BG CZ DK DE EE IE EL ES FR HR IT CY LV LT LU HU MT NL AT PL PT RO SI SK FI SE





## Korridoren Rhen–Donau

Inre vattenvägar och vägar, hamnar, järnvägs-/vägterminaler och flygplatser

BE BG CZ DK DE EE EL ES FR HR IT CY LV LT LU HU MT NL AT PL PT RO SI SK FI SE | RS UA



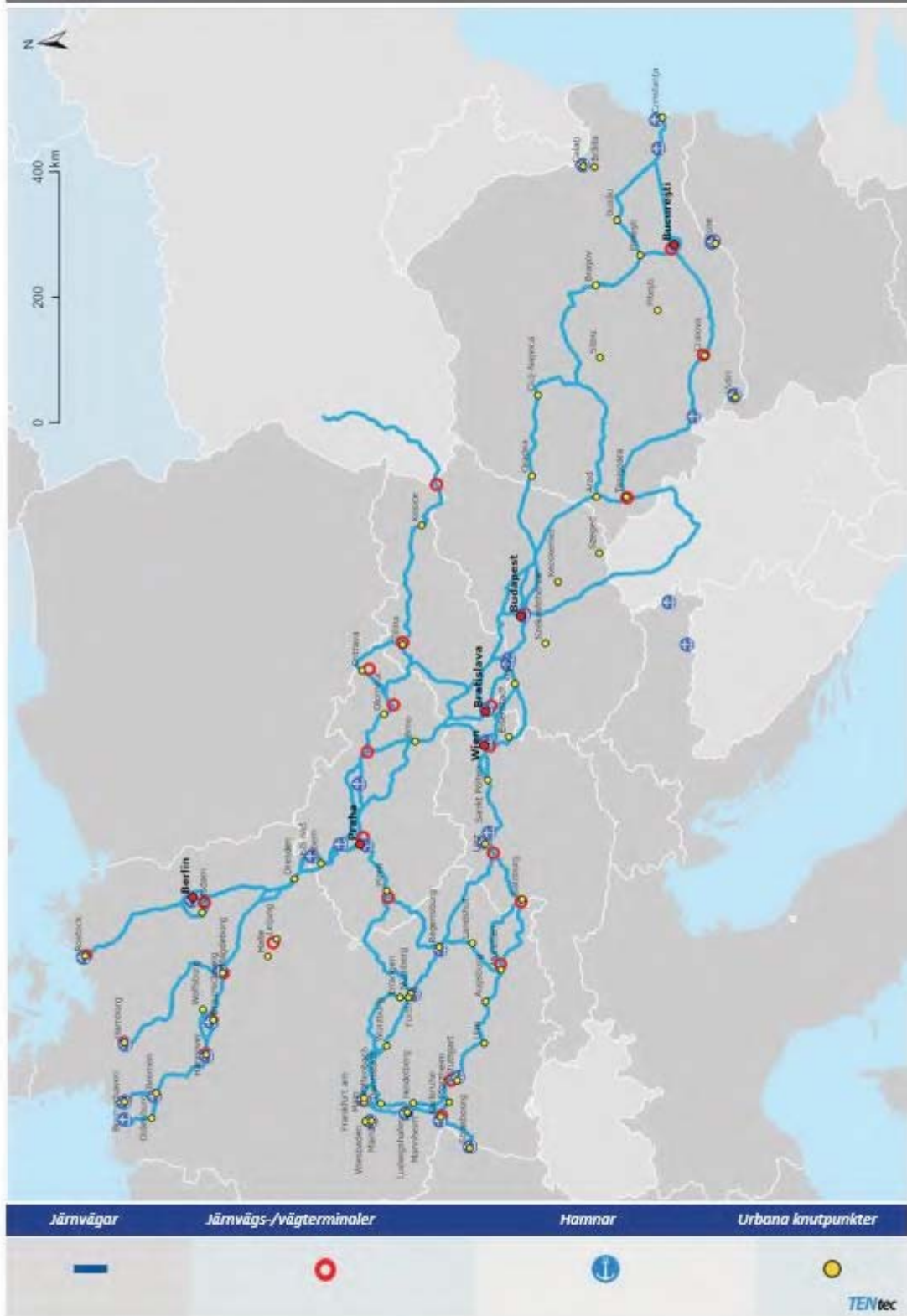
De delar av kartan som gäller korridorens sträckning i tredjeländer är vägledande.



### Korridoren Rhen–Donau

Godsjärnvägar, hamnar och järnvägs-/vägterminaler

BE BG CZ DK DE EE IE EL ES FR HR IT CY LV LT LU HU MT NL AT PL PT RO SI SK FI SE | RS UA



De delar av kartan som gäller korridorernas sträckningar i tredjeländer är vägledande.



## Korridoren Rhen–Donau Personjärnvägar och flygplatser

BE BG CZ DK DE EE EL ES FR HR IT CY LV LT LU HU MT NL AT PL PT RO SI SK FI SE | RS UA



De delar av kartan som gäller korridorernas sträckning i tredjeländer är vägledande.





## Korridoren Medelhavet

Inre vattenvägar och vägar, hamnar, järnvägs-/vägterminaler och flygplatser

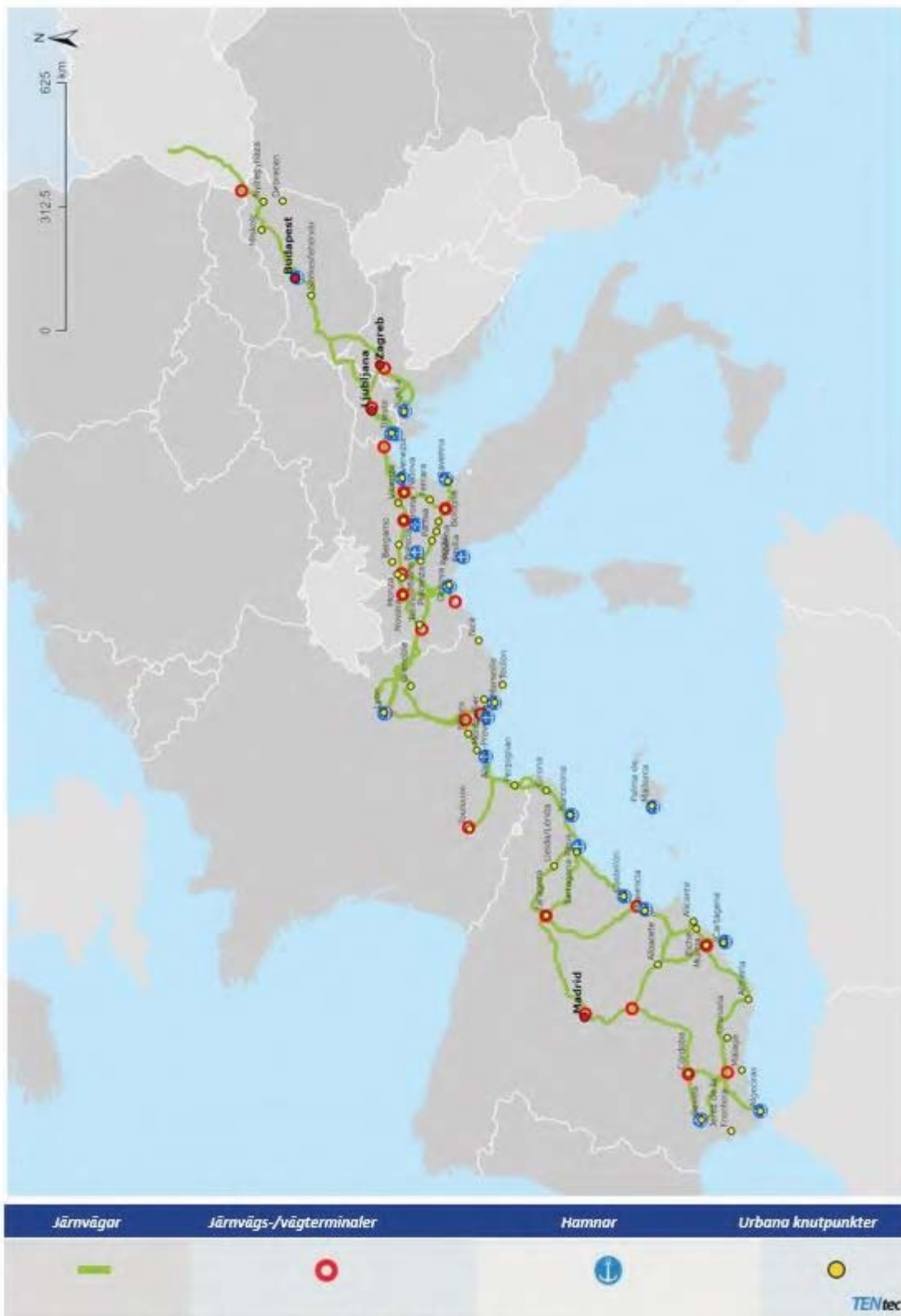
BE BG CZ DK DE EE IE EL ES FR HR IT CY LV LT LU HU MT NL AT PL PT RO SI SK FI SE | UA





## Korridoren Medelhavet Gods järnvägar, hamnar och järnvägs-/vägterminaler

BE BG CZ DK DE EE IE EL ES FR HR IT CY LV LT LU HU MT NL AT PL PT RO SI SK FI SE UA



De delar av kartan som gäller korridorens sträckning i tredjeländer är vägledande.



## Korridoren Medelhavet Personjärnvägar och flygplatser

BE BG CZ DK DE EE IE EL ES FR HR IT CY LV LT LU HU MT NL AT PL PT RO SI SK FI SE UA



De delar av kartan som gäller korridorens sträckning i tredjeländer är vägledande.



## Korridoren västra Balkan-östra Medelhavet

Inre vattenvägar och vägar, hamnar, järnvägs-/vägterminaler och flygplatser

BE BG CZ DK DE EE EL ES FR HR IT CY LV LT LU HU MT NL AT PL PT RO SI SK FI SE | västra Balkan



De delar av kartan som gäller korridorernas sträckning i tredjeländer är vägledande.



## Korridoren västra Balkan–östra Medelhavet Gods järnvägar, hamnar och järnvägs-/vägterminaler

BE BG CZ DK DE EE IE EL ES FR HR IT CY LV LT LU HU MT NL AT PL PT RO SI SK R SE | västra Balkan



Järnvägar	Järnvägs-/vägterminaler	Hamnar	Urbana knutpunkter

TENtec

De delar av kartan som gäller korridorernas sträckning i tredjeländer är vägledande.



# Korridoren västra Balkan–östra Medelhavet Personjärnvägar och flygplatser

BE BG CZ DK DE EE IE EL ES FR HR IT CY LV LT LU HU MT NL AT PL PT RO SI SK FI SE | västra Balkan



De delar av kartan som gäller korridorernas sträckning i tredjeländer är vägledande.



## Korridoren Östersjön–Svarta havet–Egeiska havet

Inre vattenvägar och vägar, hamnar, järnvägs-/vägterminaler och flygplatser

BE BG CZ DK DE EE EL ES FR HR IT CY LV LT LU HU MT NL AT PL PT RO SI SK FI SE MD UA



De delar av kartan som gäller korridorens sträckning i tredjeländer är vägledande.



# Korridoren Östersjön–Svarta havet–Egeiska havet Godsjärnvägar, hamnar och järnvägs-/vägterminaler

BE BG CZ DK DE EE IE EL ES FR HR IT CY LV LT LU HU MT NL AT PL PT RO SI SK FI SE MD UA



De delar av kartan som gäller korridorernas sträckning i tredjeländer är vägledande.



# Korridoren Östersjön–Svarta havet–Egeiska havet Personjärnvägar och flygplatser

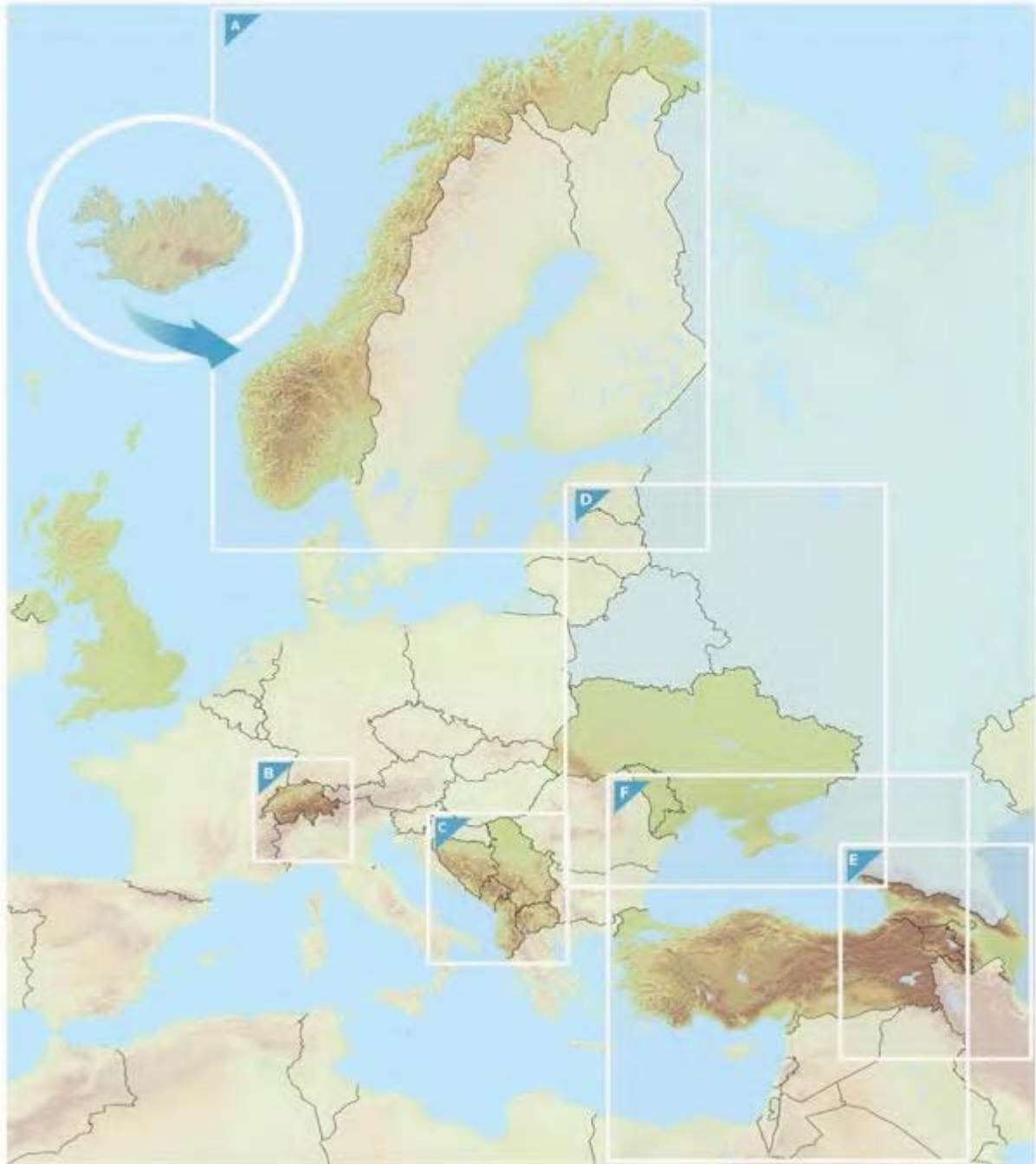
BE BG CZ DK DE EE IE EL ES FR HR IT CY LV LT LU HU MT NL AT PL PT RO SI SK FI SE MD UA



De delar av kartan som gäller korridorens sträckning i tredjeländer är vägledande.

**BILAGA IV**

**ÖVERSIKTSKARTOR ÖVER DET TRANSEUROPEISKA  
TRANSPORTNÄTET UTVIDGADE TILL VISSA TREDJELÄNDER**





Vägledande utvidgning till grannländer Övergripande nät och stamnät: inre vattenvägar och hamnar Norge/Island

A





Vägledande utvidgning till grannländer  
Stommät och övergripande nät: Godsjärnvägar, hamnar och  
järnvägs-/vägterminaler  
**Norge / Island**





Vägledande utvidgning till grannländer Stomnät och övergripande nät: Personjärnvägar och flygplatser Norge / Island

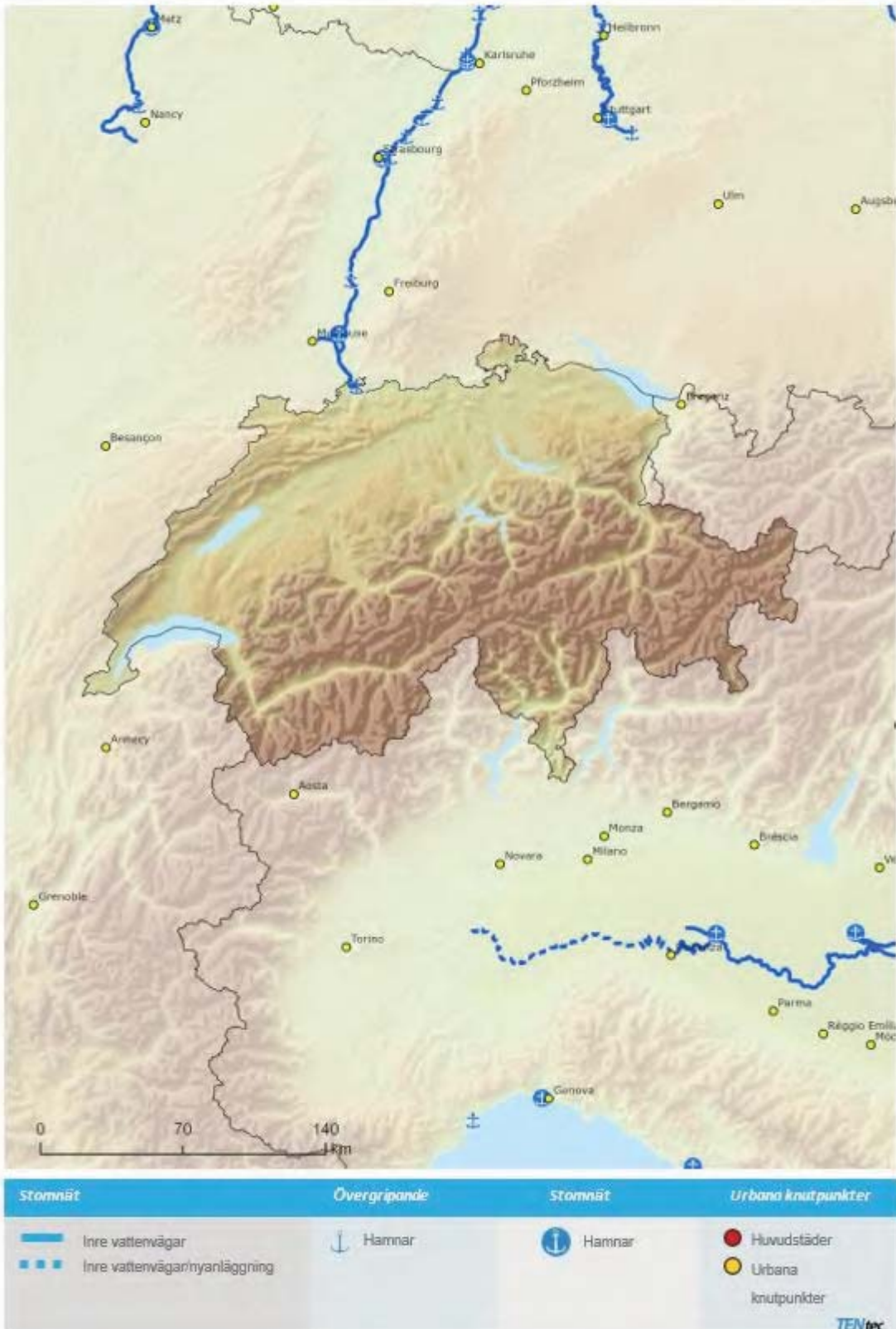


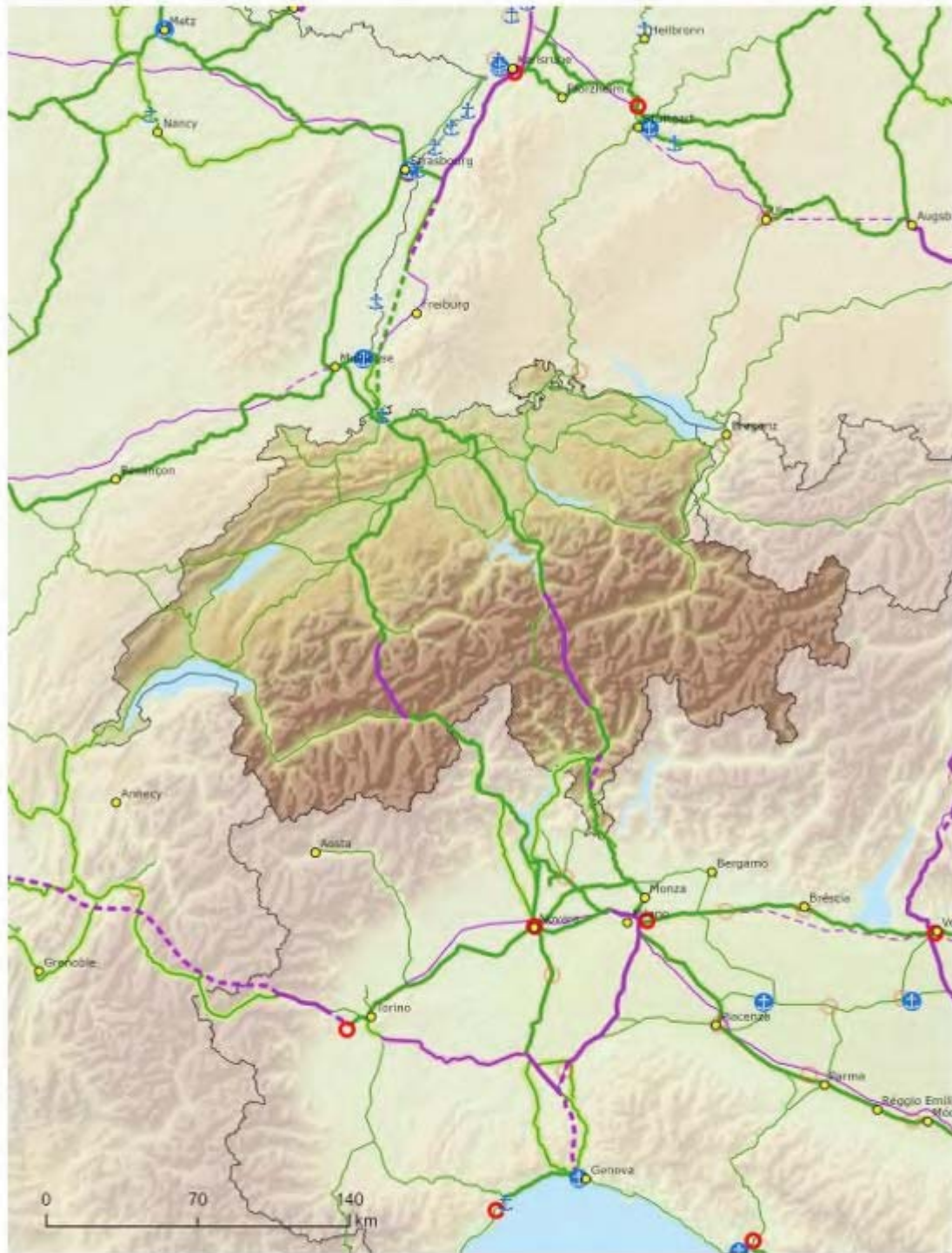




Vägledande utvidgning till grannländer Övergripande nät  
och stomnät: Inre vattenvägar och hamnar  
Schweiz/Liechtenstein

8



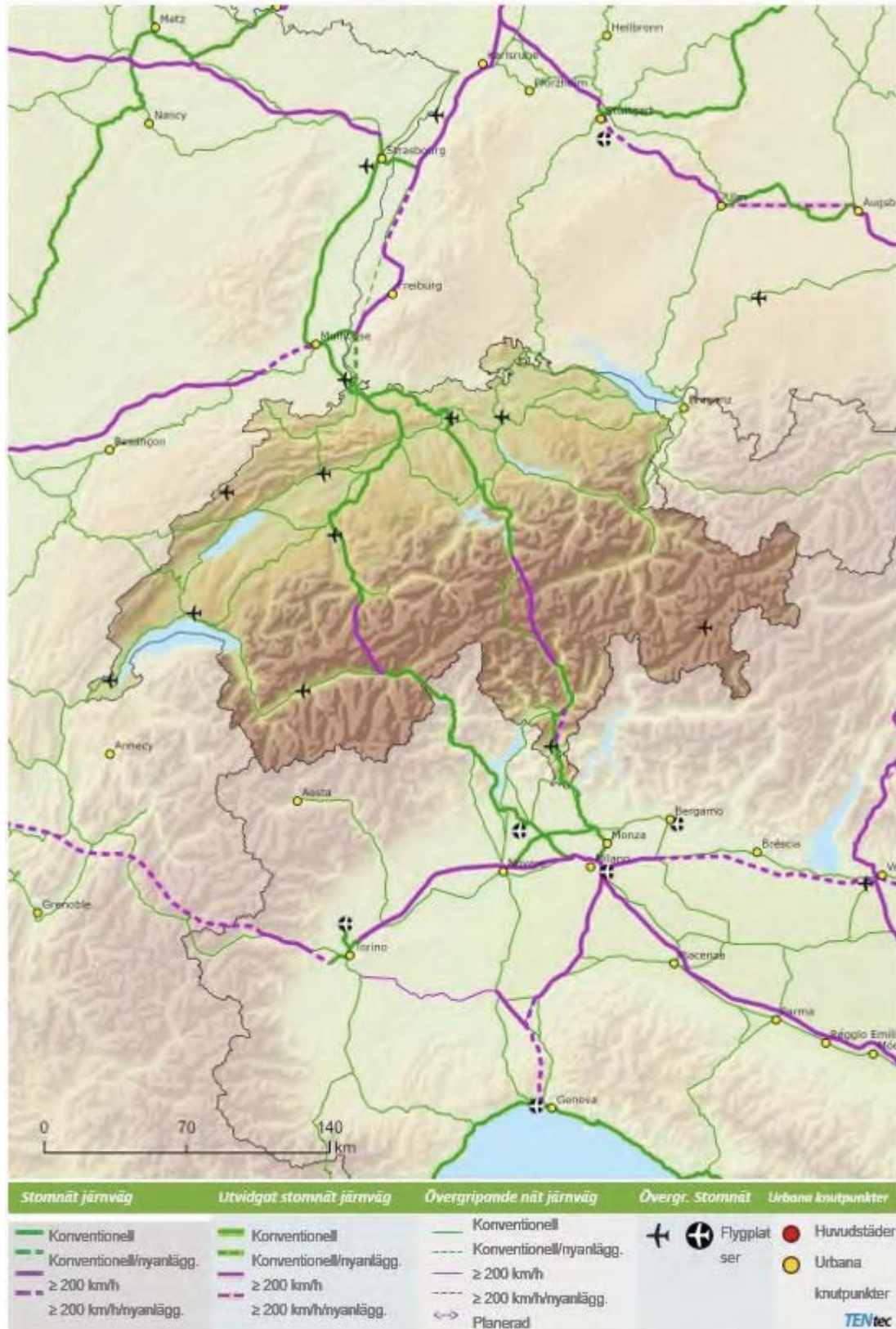


Stomnät järnväg	Utvidgat stomnät järnväg	Övergripande nät järnväg	Övergr. stomnät	Urbana knutpunkter
— Konventionell	— Konventionell	— Konventionell	⚓ Hamnar	● Huvudstäder
— Konventionell/nyanlägg.	— Konventionell/nyanlägg.	— Konventionell/nyanlägg.	ⓘ Järnvägs- häggrätt	● Urbana
— ≥ 200 km/h	— ≥ 200 km/h	— ≥ 200 km/h	○ knutpunkter	
— ≥ 200 km/h/nyanlägg.	— ≥ 200 km/h/nyanlägg.	— ≥ 200 km/h/nyanlägg.		
		↔ Planerad		



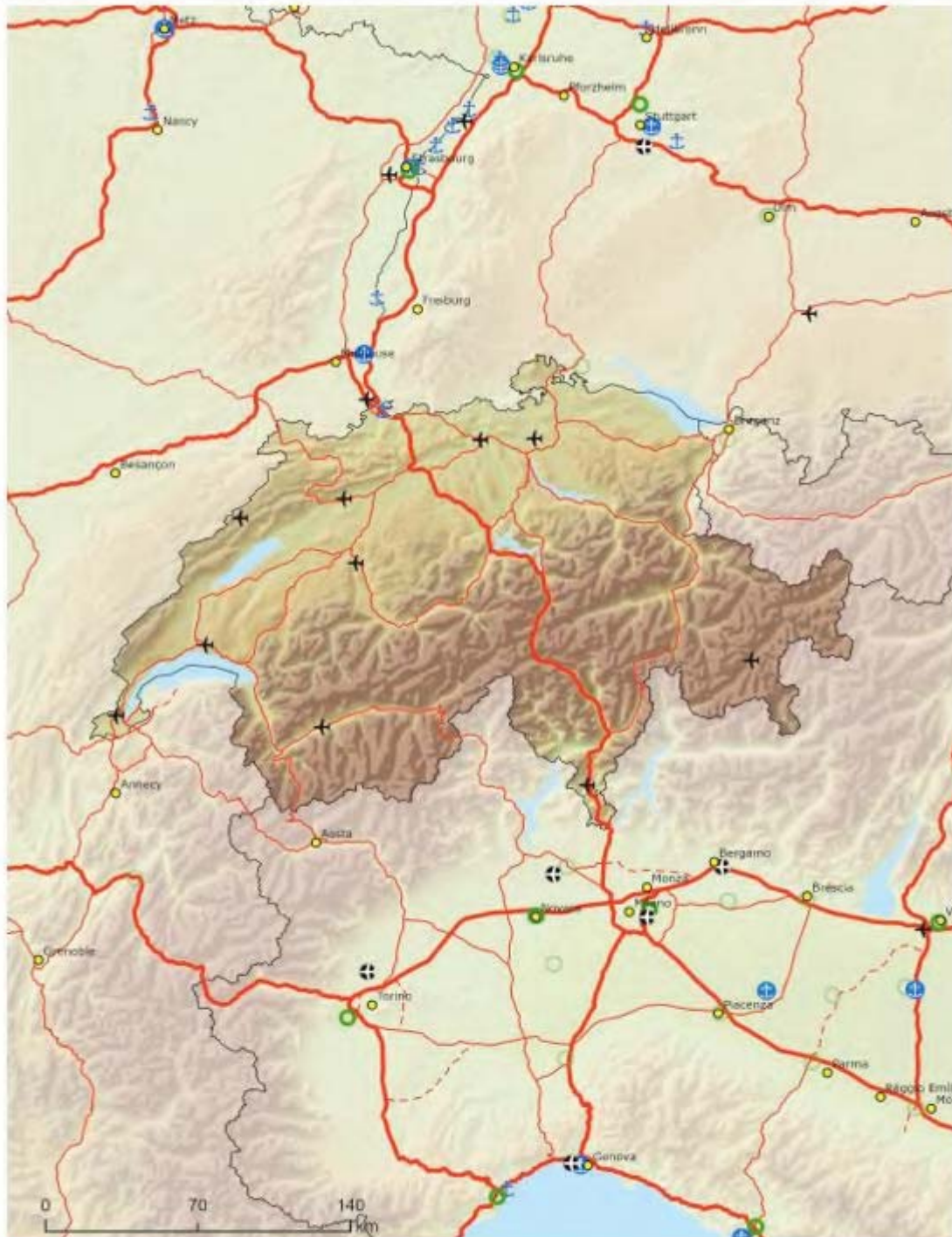
Vägledande utvidgning till grannländer Stomnät och övergripande nät: Personjärnvägar och flygplatser Schweiz/Liechtenstein

B





Vägledande utvidgning till grannländer  
Stomnät och övergripande nät: Vägar, hamnar, järnvägs-/vägterminaler och  
flygplatser **Schweiz / Liechtenstein**



Stomnät väg	Utvidgat stomnät väg	Övergripande nät väg	Övergripande stomnät	Urbana knutpunkter
Väg	Väg	Väg	Hamnar	Huvudstäder
Väg/nyanlägg.	Väg/nyanlägg.	Väg/nyanlägg.	Järnvägs- vägterminaler	Urbana knutpunkter
		Planerad	Flygplatser	

TENtec



# Vägledande utvidgning till grannländer Övergripande nät och stomnät: Inre vattenvägar och hamnar **Västra Balkan**





Vägledande utvidgning till grannländer  
Stomnät och övergripande nät: Godsjärnvägar, hamnar och  
järnvägs-/vägterminaler **Västra Balkan**



Stomnät järnväg	Utvidgat stomnät järnväg	Övergripande nät järnväg	Övergr. stomnät	Urbana åtnäringspunkter
— Konventionell	— Konventionell	— Konventionell	⚓ Hamnar	● Huvudstäder
- - Konventionell/nyanlägg.	- - Konventionell/nyanlägg.	- - Konventionell/nyanlägg.	⚓ Järnvägs	● Urbana
— ≥ 200 km/h	— ≥ 200 km/h	— ≥ 200 km/h	⚓ Avlägsen	● knutpunkter
- - ≥ 200 km/h/nyanlägg.	- - ≥ 200 km/h/nyanlägg.	- - ≥ 200 km/h/nyanlägg.	⚓ Järnvägs	● knutpunkter
		⚓ Planerad		





Vägledande utvidgning till grannländer  
Stomnät och övergripande nät: Vägar, hamnar, järnvägs-  
/vägterminaler och flygplatser

C



Stomnät väg	Utvidgat stomnät väg	Övergripande nät väg	Övergripande stomnät	Urbana knutpunkter
— Väg	— Väg	— Väg	↓	● Huvudstäder
- - - Väg/hyaliägg.	- - - Väg/hyaliägg.	- - - Väg/hyaliägg.	○	● Urbana knutpunkter
		⤵ Planerad	⊕ Järnvägs- vägsterminal	
			⊕ Flygplats	





Vägledande utvidgning till grannländer

Stomnät och övergripande nät: Järnvägar, hamnar och järnvägs-/vägterminaler

Det östliga partnerskapets transportnät: Moldavien/Ukraina

D





Vägledande utvidgning till grannländer

Stomnät och övergripande nät: Vägar, hamnar, järnvägs-/vägterminaler och flygplatser

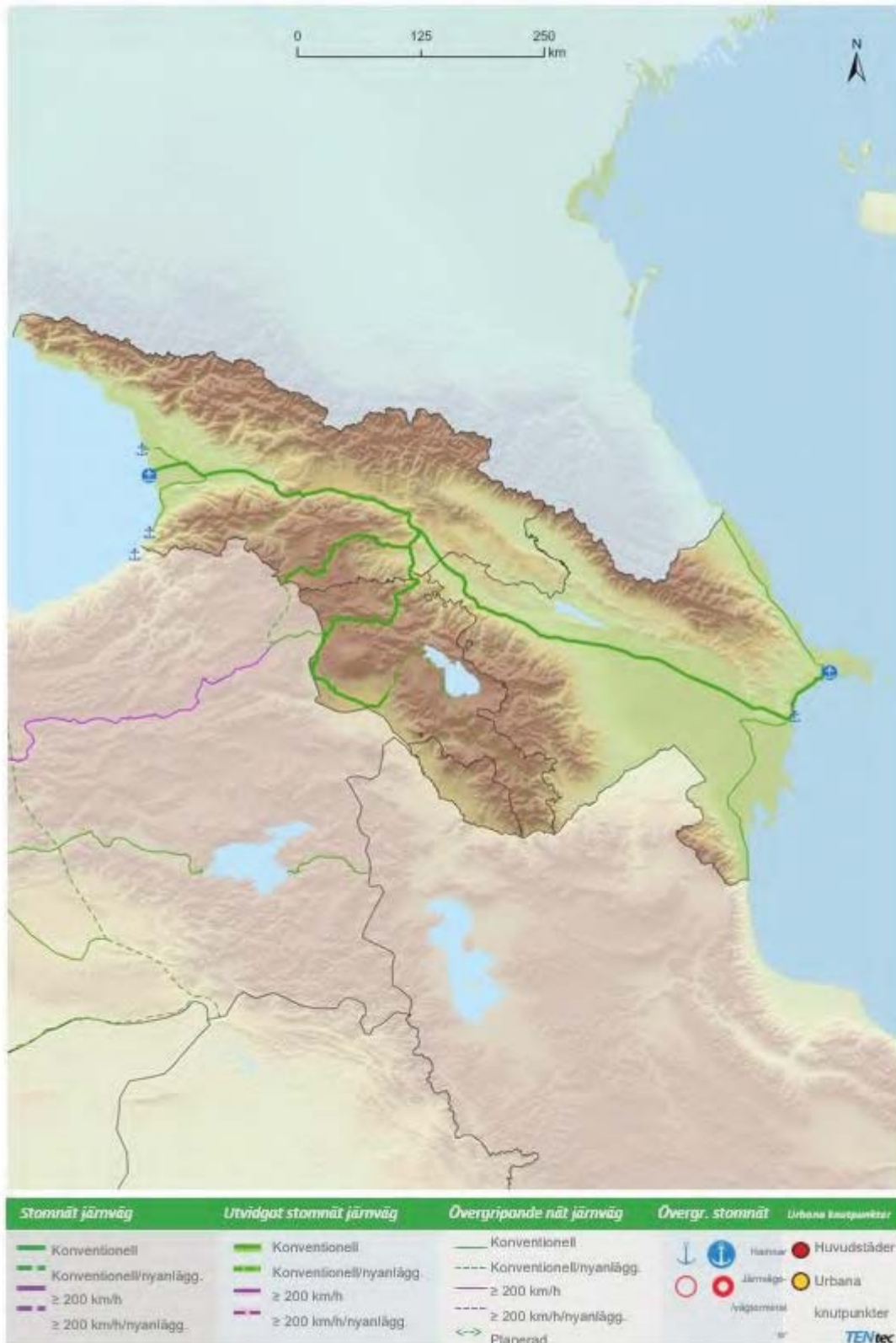
**Det östliga partnerskapets transportnät: Moldavien/Ukraina**

D



Stomnät väg	Utvidgat stomnät väg	Övergripande nät väg	Övergripande stomnät	Urbana knutpunkter
— Väg	— Väg	— Väg	⚓ Hamnar	● Huvudstäder
- - - Vägnyanlägg.	- - - Vägnyanlägg.	- - - Vägnyanlägg.	⚓ Järnvägs-/vägterminaler	● Urbana knutpunkter
		⚓ Planerad	✈ Flygplatser	

TENtec







Vägledande utvidgning till grannländer  
Övergripande nät: Inre vattenvägar och hamnar  
Turkiet

F



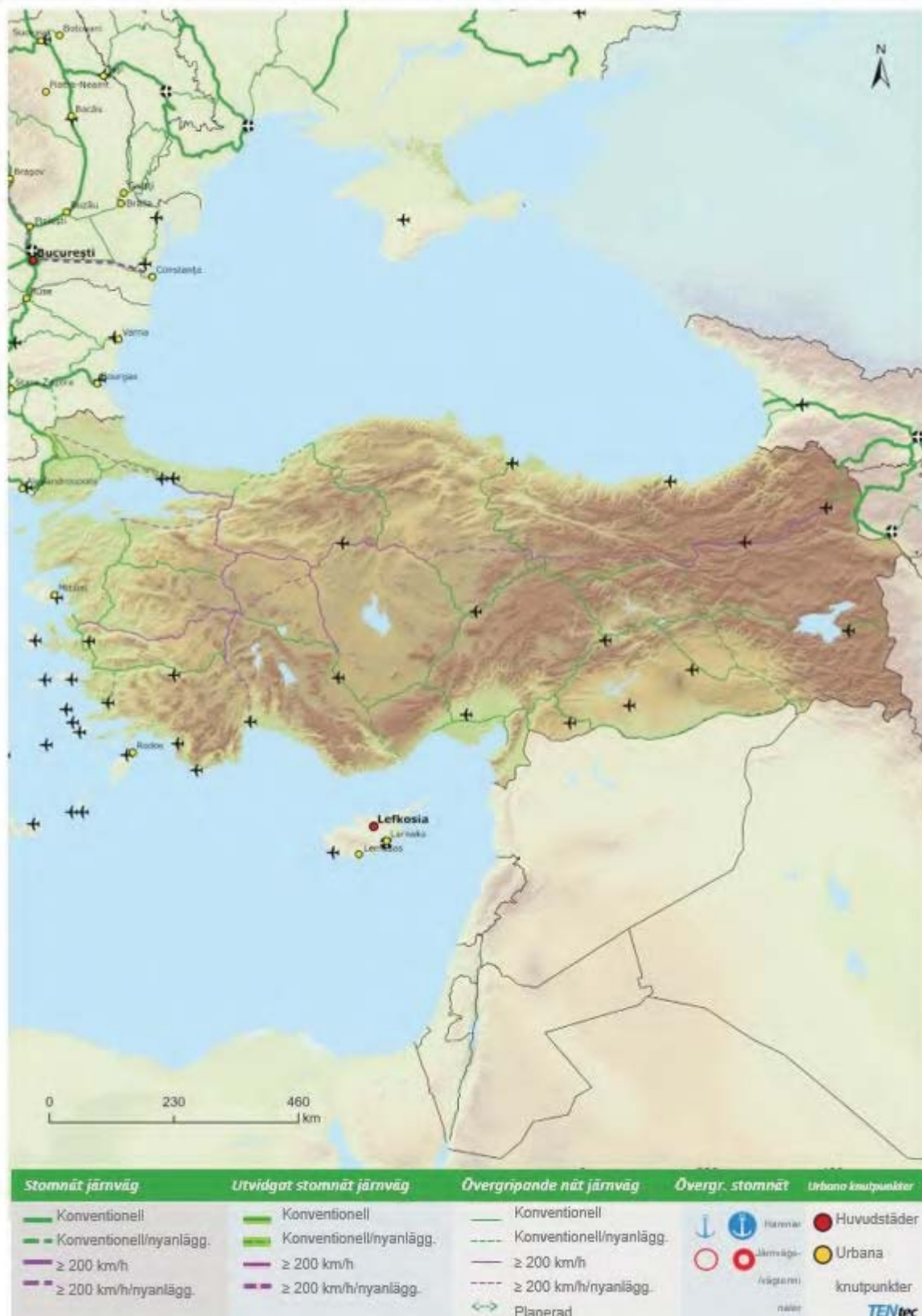
Stamnät	Övergripande	Stamnät	Urbana knutpunkter
Inre vattenvägar	Hamnar	Hamnar	Huvudstäder
Inre vattenvägar/nyanläggning			Urbana knutpunkter

TENtec



Vägledande utvidgning till grannländer Övergripande nät:  
Gods järnvägar, hamnar och järnvägs-/vägterminaler  
Turkiet

F





Vägledande utvidgning till grannländer  
Övergripande nät: Personjärnvägar och  
flygplatser **Turkiet**

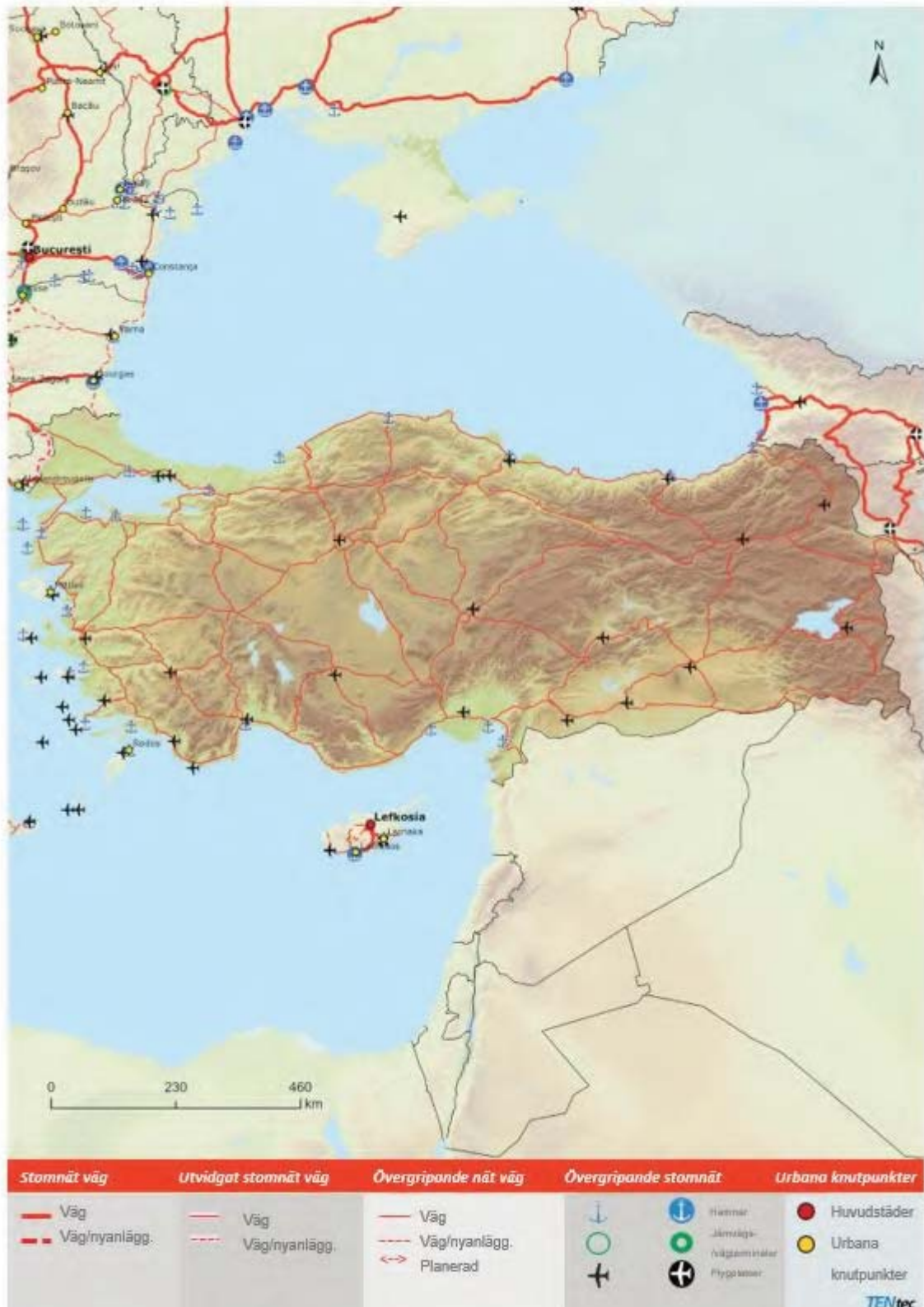
F





Vägledande utvidgning till grannländer Övergripande nät:  
Vägar, hamnar, järnvägs-/vägterminaler och flygplatser  
Turkiet

F



## BILAGA V

### **RIKTLINJER FÖR PLANERING AV HÅLLBAR MOBILITET I STÄDER (SUMP) FÖR URBANA KNUTPUNKTER**

I denna bilaga fastställs riktlinjer för utarbetande av planer för hållbar mobilitet i städer (SUMP, *Sustainable Urban Mobility Plan*) för urbana knutpunkter.

1. Mål och syften: En plan för hållbar mobilitet i städer bör ha som sin centrala målsättning att förbättra tillgängligheten inom det funktionella stadsområdet för alla användare, inbegripet personer med funktionsnedsättning eller nedsatt rörlighet, och att tillhandahålla högkvalitativ, säker och hållbar utsläppsnål mobilitet genom och inom det funktionella stadsområdet, med beaktande av den roll som kollektivtrafiken och aktiv mobilitet kan spela i detta avseende. Planen bör i synnerhet stödja utsläppsfri och utsläppsnål mobilitet och genomförandet av ett urbant transportsystem, vilket bidrar till bättre resultat överlag för det transeuropeiska transportnätet, i synnerhet genom utvecklingen av infrastruktur för smidig trafik med utsläppsfria och utsläppsnåla fordon, av multimodala knutpunkter för persontrafik som underlättar förbindelser under ”första och sista kilometern”, och av multimodala godsterminaler som betjänar urbana knutpunkter.
2. Långsiktig vision, kortsiktig genomförandeplan: En plan för hållbar mobilitet i städer bör inbegripa en – eller vara knuten till en befintlig – långsiktig strategi för framtida utveckling av transportinfrastruktur och multimodala tjänster. Den bör också innehålla en plan för genomförandet av strategin på kort sikt. Den bör ingå i en integrerad strategi för hållbar utveckling av stadsområden och kopplas till relevant planering för markanvändning och fysisk planering. Såväl den långsiktiga visionen som den kortsiktiga genomförandeplanen bör även tas upp ur ett ekonomiskt perspektiv, antingen direkt i planen för hållbar mobilitet i städer eller, alternativt genom hänvisningar till befintlig planering på högre nivå eller relaterad planering, utan man därvid föregriper finansiella åtaganden.
3. Integrering av olika trafikslag: En plan för hållbar mobilitet i städer bör främja multimodala transporter genom integrering av de olika trafikslagen och åtgärder som syftar till att underlätta tillgänglig, smidig och hållbar mobilitet. Den bör omfatta åtgärder för att de mer hållbara transportsätten, t.ex. kollektivtrafik, delad mobilitet, aktiv mobilitet och, i förekommande fall, transport på inre vattenvägar och till sjöss, ska öka sin andel av transportarbetet. Den bör också omfatta åtgärder för att främja utsläppsfri och utsläppsnål mobilitet, i synnerhet med avseende på miljöanpassning av fordonsparker för stadstrafik, förbättra tillgängligheten för alla användare och minska trafikstockningar samt främja trafiksäkerheten i enlighet med unionens trafiksäkerhetsstandarder, i synnerhet för oskyddade trafikanter, inbegripet, i förekommande fall, användare av aktiva transportsätt.
4. Ett välfungerande transeuropeiskt transportnät: En plan för hållbar mobilitet i städer bör ta vederbörlig hänsyn till hur olika åtgärder i staden påverkar trafikflödena för både person- och godstransporter inom det transeuropeiska transportnätet för att säkerställa sömlös transitering genom, förbifart av eller sammanlänkning genom och omkring urbana knutpunkter, inklusive för utsläppsfria och utsläppsnåla fordon. Planen bör särskilt omfatta åtgärder för att minska trafikstockningar, förbättra trafiksäkerheten och avlägsna flaskhalsar som påverkar trafikflödena i det transeuropeiska transportnätet.

5. Delaktighetsbaserad strategi: utarbetandet och genomförandet av en plan för hållbar mobilitet i städer bör grunda sig på ett integrerat tillvägagångssätt med en hög nivå av samarbete, samordning och samråd på olika förvaltningsnivåer och mellan de olika berörda myndigheterna. Medborgare, företrädare för det civila samhället och ekonomiska aktörer bör också delta.
6. Övervaknings- och prestandaindikatorer: en plan för hållbar mobilitet i städer bör omfatta övergripande och specifika mål och indikatorer i syfte att stödja det transeuropeiska transportnätets nuvarande och framtida prestanda. Dess genomförande bör övervakas med hjälp av prestandaindikatorer.

## BILAGA VI

### ÄNDRINGAR AV FÖRORDNING (EU) 2021/1153

Del III i bilagan till förordning (EU) 2021/1153 ska ändras på följande sätt:

1. Rubriken ska ersättas med följande:

”GRÄNSÖVERSKRIDANDE LÄNKAR OCH FELANDE LÄNKAR”.

2. Punkt 1 ska ändras på följande sätt:

a) Rubriken ska ersättas med följande:

”Vägledande förteckningar över i förväg identifierade gränsöverskridande länkar och felande länkar”.

b) Den första raden med rubriken ”Stomnätskorridoren *Atlantic*” och den andra raden, som anger sträckningen, ska utgå.

c) Den femte raden med rubriken ”Stomnätskorridoren *Baltic–Adriatic*” och den sjätte raden, som anger sträckningen, ska utgå.

d) Den nionde raden med rubriken ”Stomnätskorridoren *Mediterranean*” och den tionde raden, som anger sträckningen, ska utgå.

e) Den trettonde raden med rubriken ”Stomnätskorridoren *North Sea–Baltic*” och den fjortonde raden, som anger sträckningen, ska utgå.

f) Den sjuttonde raden med rubriken ”Stomnätskorridoren *North Sea–Mediterranean*” och den artonde raden, som anger sträckningen, ska utgå.

g) Den tjugoförsta raden med rubriken ”Stomnätskorridoren *Orient/East-Med*” och den tjuogoandra raden, som anger sträckningen, ska utgå.

h) Den tjugofemte raden med rubriken ”Stomnätskorridoren *Rhen–Alpine*” och den tjugosjätte raden, som anger sträckningen, ska utgå.

i) Den trettionde raden med rubriken ”Stomnätskorridoren *Rhen–Donau*” och den trettioförsta raden, som anger sträckningen, ska utgå.

j) Den trettiofemte raden med rubriken ”Stomnätskorridoren *Scandinavian–Mediterranean*” och den trettiosjätte raden, som anger sträckningen, ska utgå.

**BILAGA VII**  
**JÄMFÖRELSETABELL**

Förordning (EU) nr 1315/2013	Denna förordning
Artikel 1	Artikel 1
Artikel 2	Artikel 2
Artikel 3	Artikel 3
Artikel 4	Artikel 4
Artikel 5	Artikel 5.1 och 5.2
Artikel 6	Artikel 6
Artikel 7	Artikel 8
Artikel 8	Artikel 9
Artikel 9.1	Artikel 10.1
Artikel 9.2	Artikel 6.1 och artikel 10.4
—	Artikel 11.2 och 11.3
Artikel 10	Artikel 12
—	Artikel 13
Artikel 11	Artikel 14
Artikel 12.1	Artikel 38.1 a
Artikel 12.2 a	Artikel 18.1 a
Artikel 12.2 b och c	Artikel 15.1
Artikel 12.2 d	Artikel 15.2 a
—	Artikel 15.2 b och c
—	Artikel 15.3–15.6
Artikel 12.2 e	—
Artikel 12.3	Artikel 15.7 och artikel 18.8

Förordning (EU) nr 1315/2013	Denna förordning
—	Artikel 19
Artikel 13	Artikel 20
Artikel 14.1	Artikel 21.1
Artikel 14.2	Artikel 21.3
Artikel 14.3	Artikel 21.2
Artikel 15.1	Artikel 22.1 a
Artikel 15.2	Artikel 22.1 b
—	Artikel 22.1 c
—	Artikel 22.2
—	Artikel 23.1
Artikel 15.3 a	Artikel 23.3 och 23.4
Artikel 15.3 b	Artikel 23.2
Artikel 15.3 c	Artikel 23.3, första stycket, led d
—	Artikel 23.5 och 23.6
Artikel 16	Artikel 24
Artikel 17.1	Artikel 29.1
Artikel 17.2	Artikel 29.2
Artikel 17.3	Artikel 30.2 a
—	Artikel 30.2 b och c
—	Artikel 30.3 och 30.4
Artikel 17.4	Artikel 29.3
Artikel 18	Artikel 30.1
Artikel 19	Artikel 32
Artikel 20.1	Artikel 25.3
Artikel 20.2	Artikel 25.4

Förordning (EU) nr 1315/2013	Denna förordning
Artikel 20.3	Artikel 25.3
Artikel 21	Artikel 25.1 och 25.2
Artikel 22	Artikel 26
Artikel 23	Artikel 28
Artikel 24.1	Artikel 33.1
Artikel 24.2	Artikel 33.2
Artikel 25	Artikel 34
Artikel 26	Artikel 35
—	Artikel 36.1–36.4
Artikel 27	Artikel 36.5
—	Artikel 37
Artikel 28	Artikel 38
Artikel 29	Artikel 39
—	Artikel 40
Artikel 30	Artikel 41
—	Artikel 42
Artikel 31	Artikel 43
Artikel 32	Artikel 44
Artikel 33	Artikel 45
Artikel 34	Artikel 4 d
Artikel 35	Artikel 46
—	Artikel 47
—	Artikel 48
—	Artikel 49
Artikel 36	Artikel 5.3

Förordning (EU) nr 1315/2013	Denna förordning
Artikel 37	Artikel 50
Artikel 38.1	Artiklarna 6.3 och 10.2
Artikel 38.2	—
Artikel 38.3	Artikel 6.1, artikel 10.4 och artikel 63.1
Artikel 39.1	Artikel 5
Artikel 39.2 a, i och ii	Artikel 16
Artikel 39.2 a iii	Artikel 18
Artikel 39.2 a iv	Artikel 17
Artikel 39.2 b	Artikel 23.1 och artikel 27.1
Artikel 39.2 c	Artikel 31
Artikel 39.2 d	Artikel 34.1 f
Artikel 39.3	Artikel 16.11, artikel 18.8 och artikel 31.6
Artikel 40	—
Artikel 41.1	Artikel 10.3
Artikel 41.2	Artikel 27.2
—	Artikel 27.3
Artikel 41.3	Artikel 34.1
Artikel 42	Artikel 51
Artikel 43	Artikel 7
Artikel 44	Artikel 11.1
—	Artikel 11.2 och 11.3
Artikel 45.1–45.5	Artikel 52.1–52.5
—	Artikel 52.7 och 52.8
Artikel 45.6	Artikel 53.7
Artikel 45.7	Artikel 53.6

Förordning (EU) nr 1315/2013	Denna förordning
Artikel 45.8	Artikel 52.9
Artikel 45.9	Artikel 52.10
Artikel 46.1	Artikel 53.1
—	Artikel 53.3
Artikel 46.2	Artikel 53.4
—	Artikel 53.5
Artikel 47.1	Artikel 54
—	Artikel 55.1
Artikel 47.2	Artikel 55.2
—	Artikel 55.3 och 55.4
Artikel 47.3	Artikel 54.4
Artikel 48	Artikel 52.6
—	Artikel 56
Artikel 49.1	Artikel 57
—	Artikel 60.1
Artikel 49.2	Artikel 60.2
Artikel 49.3	—
Artikel 49.4	Artikel 58.1, 58.2 och 58.3
Artikel 49.5	Artikel 58.4
Artikel 49.6	Artikel 58.5
Artikel 50	Artikel 59
Artikel 51	Artikel 8.8
Artikel 52	Artikel 61
Artikel 53	Artikel 62
Artikel 54	Artikel 63

Förordning (EU) nr 1315/2013	Denna förordning
Artikel 55	Artikel 8.6
Artikel 56	Artikel 64
Artikel 57	Artikel 65
—	Artikel 66
—	Artikel 67
Artikel 58	Artikel 10.2 och artikel 68
Artikel 59	Artikel 68
Artikel 60	Artikel 69
Bilaga I	Bilaga I
Bilaga II	Bilaga II
—	Bilaga III
Bilaga III	Bilaga IV
—	Bilaga V
—	Bilaga VI

”